

すべての人に役立つ!!

JDDネットワークセミナー in かごしま 2018

場所：鹿児島国際大学 4号館 (421号室)

開催日
2018

7.29日

受付 9:30~



あなたの周りに、
気になる子
いませんか？



基調講演 10:00 ~

午前

気になる子への教育的配慮

講師 竹田 契一 先生

(一社) 日本発達障害ネットワーク理事 大阪教育大学名誉教授
(一財) 特別支援教育士資格認定協会理事長



シンポジウム 13:00 ~

午後

知って得する多職種活用

座長 岡田 洋一 先生

鹿児島国際大学福祉社会学部教授

ファシリテーター 橋口 亜希子

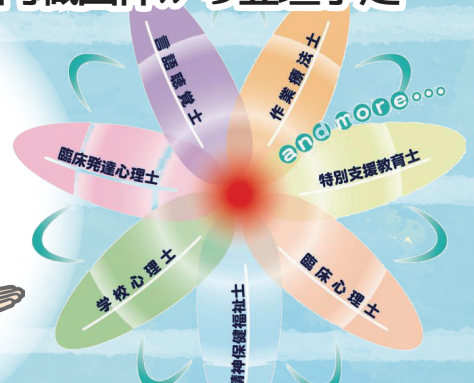
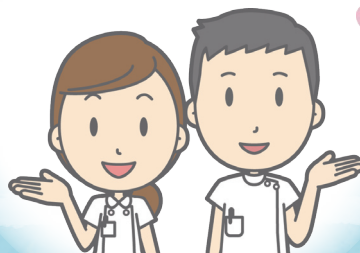
(一社) 日本発達障害ネットワーク

シンポジスト 各専門職団体から登壇予定

こんなとき
どうしたら？



私たちといっしょに
考えてみませんか！



共催：(一社) 日本発達障害ネットワーク / 日本発達障害ネットワークかごしま
後援：鹿児島県 / 鹿児島市 / 鹿児島県教育委員会 / 鹿児島市教育委員会

詳しくは、裏面をご覧ください。

JDD ネットワークセミナー in かがしま 2018

事前参加申込み方法について

- ◆発達障害に関心のある方でしたら、どなたでもご参加いただけます。県外の方も歓迎。
- ◆臨床心理士、臨床発達心理士、作業療法士、言語聴覚士、特別支援教育士(S.E.N.S)等ポイント付与対象セミナーです。

申込み期間：平成30年5月18日～7月20日

参加費(資料代)：会員 2,000円 一般 2,000円 学生 1,500円 定員：500名

①こくちーずで申込み

- 以下のQRコードかURLやお申込み方法を参照しお申込みください。
- お申込みが完了したらメールが届きます(※当日必要です)。
- お申込みの不備がある場合は事務局からご連絡いたします。

②振込

- 「お申込み名」と同じ名前前で振込をお願いいたします。
- お申込み後1週間以内に振込をお願いいたします。
- 振込手数料が別途かかります。
- 一度振込した参加費は返金いたしかねます。ご了承ください。

③参加

- 振込領収書(明細書)と申込み完了メールをご持参ください。
- ポイント付与対象者は全員、所属団体の会員証等をご持参ください。
- 天候不良及び災害時等にて開催できない場合はご連絡いたします。

〈お申込みの前に〉

○日本発達障害ネットワークかがしま(JDD ネットかがしま)会員とは？
以下の9団体に所属する方です。お申込みの際「一般」でお申込みされないようご注意ください。

- ①鹿児島県自閉症協会 ②かがしま発達支援ネットワークtetoteto
- ③えじそんくらぶあうとリーチ ④鹿児島県作業療法士会
- ⑤鹿児島県言語聴覚士会 ⑥鹿児島県精神保健福祉士会
- ⑦鹿児島県臨床心理士会 ⑧日本臨床発達心理士会九州沖縄支部
- ⑨S.E.N.Sの会鹿児島支部会

○こくちーずお申込みフォーム内のその他のポイント付与対象者とは？
臨床心理士、臨床発達心理士、作業療法士、言語聴覚士、特別支援教育士(S.E.N.S)はポイント付与予定です。県外の上記資格者や、そのほかにもポイントのつく方々が「その他のポイント付与対象者」となります。ポイントは各職能団体の申請によりポイント付与が異なります。分からない場合は所属団体にご確認ください。

〈「こくちーず」お申込み方法〉

- ①「こくちーず」にアクセス(下記QRコードかURL)
- ②イベントチケットの対象項目を確認し、「申込み」を押す
- ③「申込者情報」に必要事項を入力(メルアド、名前、コメント)
・ポイント付与対象者はコメント欄に所属団体を忘れず記載
・JDD ネットかがしま会員はコメント記載不要
- ④「イベントの申込」で対象項目を選択
・JDD ネットかがしま会員は対象団体選択
・複数該当ある時はポイント付与項目を優先
・該当項目がないポイント付与対象者は「その他ポイント付与対象者」を選択
・それ以外の方は一般もしくは学生となります
- ⑤「アンケート」で、名前のふりがなを入力(※全員要入力)
- ⑥もう一度「申込み」を押して、お申込み完了となります
- ⑦お申込みが終わるとお申込み完了メールが届きます(当日申込み確認に必要)



URL: www.kokuchpro.com/event/d345e99128f22e53da81b283079f0281/

QRコード

こくちーず JDD かがしま

〈申込み口座〉

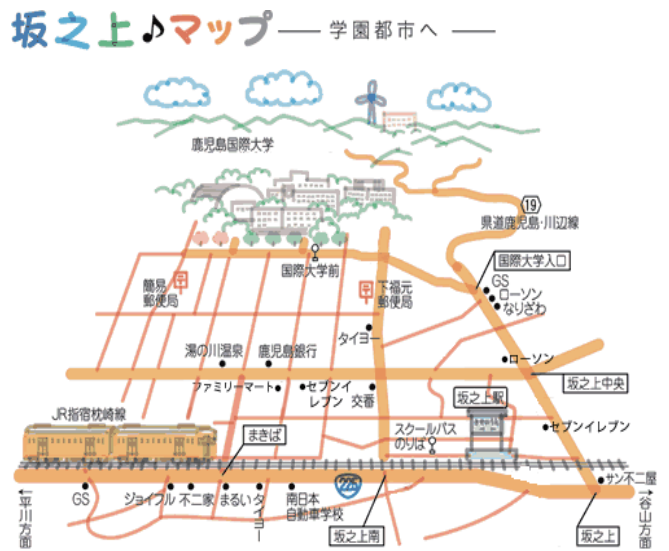
※必ず、参加者名と同じ名前前で振り込んでください。
※申し込み後1週間以内に振込をお願いいたします。
鹿児島銀行 県庁支店
普通 3015198 日本発達障害ネットワークかがしま

講師紹介

竹田 契一 先生

米国アズベリー大学などを卒業。大阪教育大学名誉教授。発達障害への教育的支援等を専門とされ、LD等の特別支援教育関連専門委員などを歴任。主な著書に、「特別支援教育の理論と実践 I, II, III 金剛出版」などがある。

●セミナー会場(鹿児島国際大学)までのアクセス



坂之上マップ(鹿児島国際大学ホームページより)

- 【JR】鹿児島中央駅から、指宿・枕崎線「喜入・山川または枕崎行」で坂之上駅下車(徒歩約25分)
- 【バス】鹿児島交通バス「国際大学・慈眼寺団地行」で国際大学前バス停下車
- 【車】鹿児島中央駅から国道225号線を南下、約40分
※駐車場は大学の学生駐車場約300台をご使用ください。

【お問い合わせ】

jddkago.sanka@gmail.com

右のQRコードからもメール送信できます。



※こくちーずの申込ページからもお問い合わせができます。