



日本財団 助成事業
The Nippon Foundation



みんな^{かんが}で考えよう！ ^{うみ}海の^{かんきょう}環境

^{みらい}未来に^{のこ}残そう^{あお}青い^{うみ}海



かいじょうほあんちょう
海上保安庁
かいじょうほあんきょうかい
(財)海上保安協会

みなさん、こんにちは。
かいじょうほあんちよう
 ぼくたち、海上保安庁マスコットの
 「うみまる」と「うーみん」です。
 これから、ぼくたちといっしょに、
うみ かんきよう べんきよう
 海の環境について勉強しようね！



うーみん

うみまる

●うみまる・うーみんのプロフィール

	うみまる <small>あに</small> (兄)	うーみん <small>いもうと</small> (妹)
モチーフ	タテゴトアザラシの <small>こども</small> 子供	タテゴトアザラシの <small>こども</small> 子供
<small>たんじょうび</small> 誕生日	<small>へいせい ねん がつ か</small> 平成10年4月10日	<small>へいせい ねん がつ にち</small> 平成14年5月12日
<small>かい きゅう</small> 階級	<small>にとうかいじょうほあんせい</small> 二等海上保安正	<small>さんとうかいじょうほあんせい</small> 三等海上保安正
<small>しん ちよう</small> 身長	<small>やく</small> 約2 m	<small>やく</small> 約1m85cm
<small>たい じゆう</small> 体重	<small>やく</small> 約100キログラム	ナイショ！

うみ どうして海がよごれるのかな？

うみ おお ひろ およ ふね の たの
海は大きくて広いし、泳いだり船に乗ったりと楽しいことがいっぱいだけど、海で生活している魚たちにとっては、とても大切な海なんだ。

した え さかな こま かんが
下の絵をヒントに、魚たちがどうして困っているのか考えてみよう！



-
-
-
-
-
-
-
-
-
-



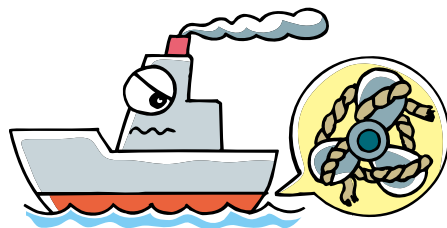
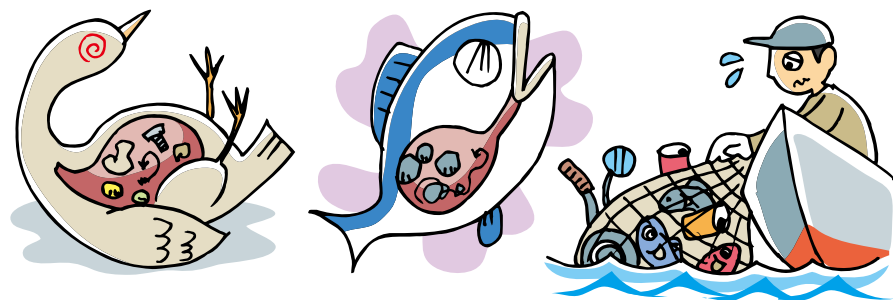
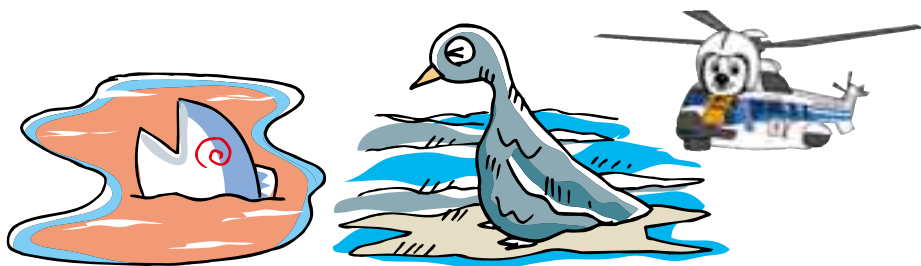
どうして
うみ
海がよごれるのかな？

うみ 海がよごれるとどうなるの？

うみ 海がよごれると、^{こま}困ったことがたくさんおこるんだよ。

うみ 海のゴミは、^{ふね}船のスクリューにロープがからまったり、^{ぎよせん}漁船のあ
みにゴミがかかったり^{うみ}と海では^{ひと}たらく人たちの^{じま}じまにもなるし、
^{さかな}魚や^{うみ}海ガメ、^{うみどり}海鳥がゴミを^たエサとまちがえて^た食べてしまったりもす
るんだ。

^{ふね}また、^{なが}船から^で流れ出た^{あぶら}油も^{うみどり}海鳥や^{さかな}魚たちを^{くる}苦しめるし、^{あかしお}赤潮や^{あお}青
^{しお}潮が発生して^{はっせい}魚が^{さかな}死んでしまうこともあるんだよ。



うみ
海がよごれて
^{こま}
みんな困ってるわ。
かわいそう！



うみ かんきょう
海の環境について、もっとくわしく見てみよう。

かいがん なが
～海岸に流れついたゴミ～

うわあ、
ゴミが
いっぱい！

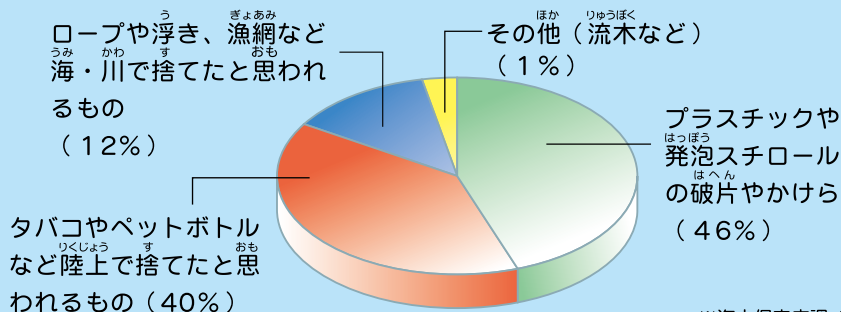


みんな大好きな海だけど、海岸には、たくさんのゴミがあるんだ。

これらのゴミを魚やカメたちがエサと間違えて食べて死んでしまうこともあるんだよ。

下のグラフは、平成19年に全国の小中学校のみんなで海岸のゴミの種類を調べた結果だよ。海岸のゴミのほとんどは、タバコやペットボトルなど日常生活で使われているものだったんだ。

かいがん ちようさけっか へいせい ねん
海岸のゴミ調査結果（平成19年）



※海上保安庁調べ

ひょうちやく ぶんるいちようさ 漂着ゴミ分類調査

かいじょうほあんちよう まいとし がつ かいようかんきようほぜんすいしんげっかん ちゅうしん ぜん
海上保安庁では、毎年、6月の海洋環境保全推進月間を中心に、全
こく しょうちゅうがっこう いっしょ かいがん ちようさ
国の小中学校のみんなと一緒に、海岸のゴミ調査をやっているよ。

ちようさ とし とき つぎ てん き
調査する時には、次の点に気をつけましょう！

・ かならず大人の人といっしょにやり
ましょう。

ちゅうしやき あぶ み
・ 注射器など危ないものを見つけたら、
せんせい かいじょうほあんちよう にい
さわらずに先生や海上保安庁のお兄
おし
さんたちに教えてね。

なつ あつ とき てんこう わる とき
・ 夏の暑い時や天候の悪い時は、やめ
ようね。

ほか かた わ
その他、やり方などで分からないこ
ちか かいじょうほあんぶしょ
とがあったら、近くの海上保安部署に
そうだん
相談してね。



↑データカード
(© 2005 JEAN/クリーンア
せんこくじむきよく
ツップ全国事務局)

ちようさ よう す
←調査の様子
さかたほあんぶ
(酒田保安部)



ちか かいがん
○ みんなの近くの海岸には、どんなゴミがあるのかな？

○ _____

○ _____

○ _____

○ _____

○ _____

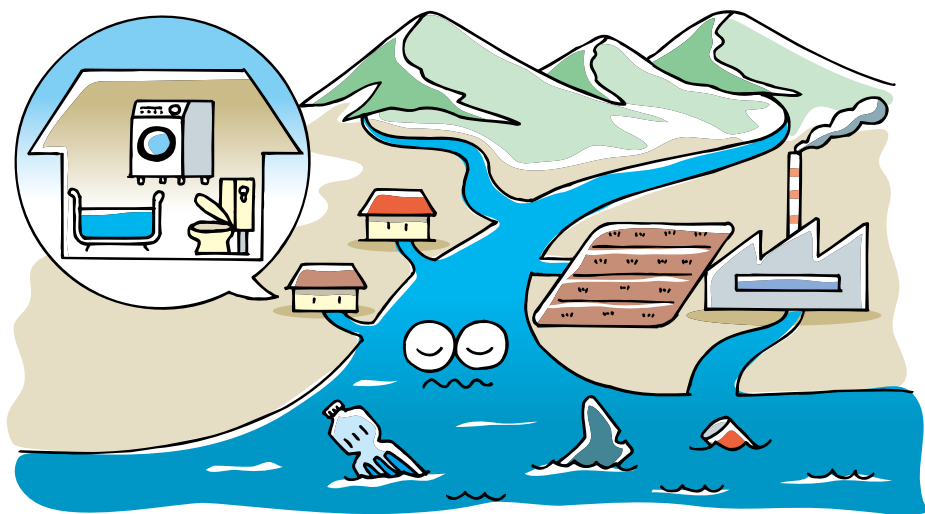


うみ なが みず
 ～海に流れこむ水～

ゴミだけでなく、海に流れこむよごれた水も海をよごしてしまうんだ。

みんなの家の台所や洗たく機、お風呂、トイレからの水も下水処理場や川などを通して、最後は海に流れていくんだよ。

ほかにも工場からの水や農地からの農薬がとけた水など、海にはいろいろな水が流れこんでくるんだ。



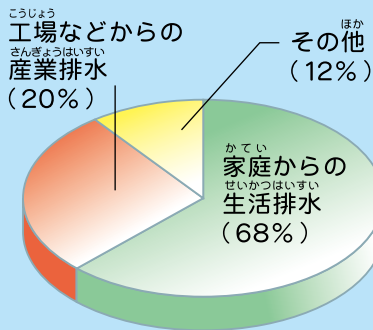
- かてい せいかつはいすい こうじょう はいすい のうち
 家庭からの生活排水、工場からの排水、農地から
 はいすい いちばんうみ
 の排水、一番海をよごしているのはどれかな？

かてい せいかつはいすい うみ
家庭からの生活排水で海がよごされている！

うみ 右のグラフを見ると、みんなの
 かてい せいかつはいすい うみ
家庭からの生活排水が、海がよご
 おお げんいん
れる大きな原因になっているこ
 わ
とが分かるね。

せいかつはいすい なか ゆうきぶつ
生活排水の中には、有機物やち
っそ、リンといったプランクton
 ぶく
のエサになるものがいっぱい含
 りょう おお
まれているんだけど、量が多すぎ
 ぶ
るとプランクtonが増えすぎて
 あかしお あおしお はっせい せいぶつ
赤潮や青潮が発生するんだ。生物
 い
が生きるためには酸素が必要な
 あかしお あおしお みず さんそ
んだけど、赤潮や青潮の水は酸素
 すく さかな
が少なく、魚たちにとってはと
てもすみづらいんだよ。

うみ よこ おも げんいん
海の汚れの主な原因
 りょう
(CODの量)



※COD：海のごよれ具合を表す目安。
 ※東京湾の平成16年度の値 環境省「化学的酸素要求量、窒素含有量及びりん含有量に係る総量削減基本方針（東京湾）」（平成18年11月）より作成



あかしお
↑ 赤潮
 (プランクtonが大量に発生した状態)



あおしお
→ 青潮

さんそ すく みず かいめん
(酸素の少ない水のかたまりが海面
 ふきん じょうしょう せいほくしよく み げんしろう
付近に上昇し、青白色に見える現象)



では、みんなの家で流すものは、どのくらい海や川をよごしてしまふのかな？ 下の絵の左のものを流して汚れた海や川を魚がすめるようにするにはどれくらいの水が必要か、正しいと思う答えを線で結んでみよう！

なが流すもの

みそ汁(おわん 1 ぱい)



牛乳(コップ 1 ぱい)



しょうゆ(小皿 1 ぱい)



使用済みのてんぷら油(フライパン 1 ぱい)



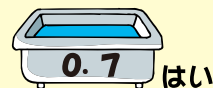
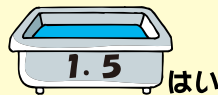
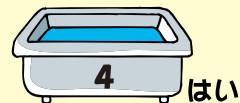
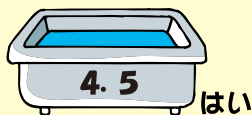
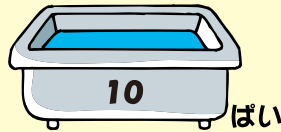
米のとぎ汁(おかま半分)



シャンプー(1 回分)



おふろの水何ぱい？



かんきょう 環境クイズ (答え) こた

なが 流すもの

みずなん おふろの水何ばい? はい

しる みそ汁 (おわん 1ばい)



ぎゆうにゆう 牛乳 (コップ 1ばい)



こざら しょうゆ (小皿 1ばい)



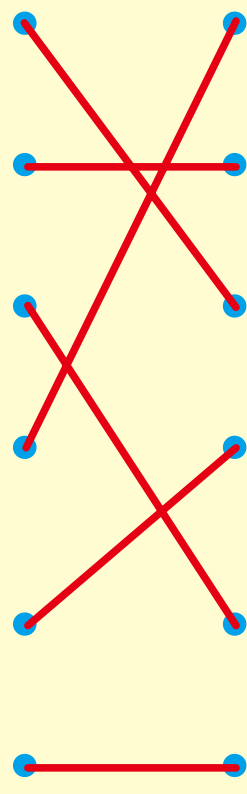
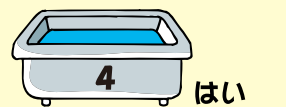
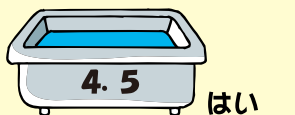
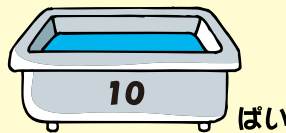
しょう 使用済みのてんぷら油 (フライパン 1ばい) あぶら



こめ 米のとぎ汁 (おかま 半分)



シャンプー (1回分) かいぶん



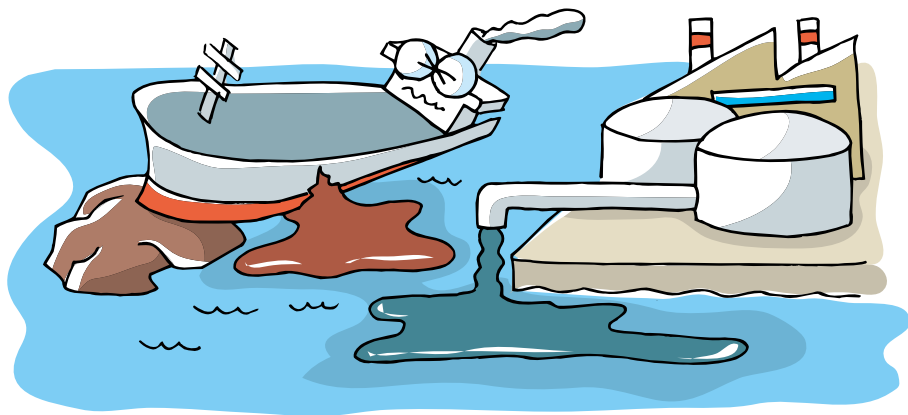
うみ かわ 海や川をきれいにするには、
みず お水がいっぱいいるのね



ほか
～その他～

ゴミや生活排水の他にも海が汚れる原因があるんだよ。

たとえば、工場で使った汚れた水が流れ込んだり、船がぶつかったり岩などに乗りあげたりしたときに、積んでいた荷物や油が海に流れ出ることもあるんだ。



また、船から海にゴミや油をわざとすてる悪い人もいるんだ。



きれいな海を守るために

きれいだと思^{おも}っていた^{うみ}海^{まも}だけど、家^{かてい}庭^{よご}からの汚^{みず}れた水^すやみんなが
捨^すてたゴミ^{うみ}などで海^{よご}は汚^{うみ}れてしま^ううんだね。

きれいな海^{うみ}を守^{まも}るために、みんな^{かんが}でできることを考^{かんが}えてみよう！



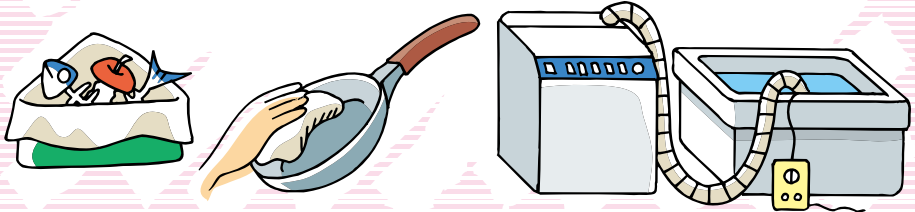
うみ
海をきれいにするために、
みな^{なに}**で何ができるかな？**

○
○
○
○
○
○
○
○
○
○
○
○
○
○
○
○
○
○
○
○

うみ まも
きれいな海を守るためにみんなでできること

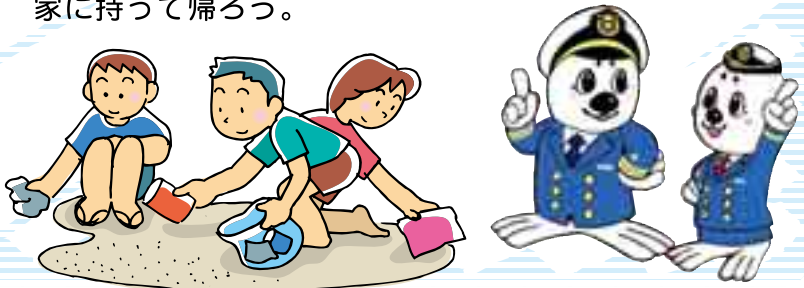
家
では……

- ・ 食事は、必要な分だけ作って、残さず食べよう。
- ・ 生ゴミなどのクズは、水切りネットを使うなど、流さないような工夫をしよう。
- ・ 残った油は、新聞紙などに吸わせてから捨てよう。
- ・ 油やソースなどがついた食器やフライパンは、よくふき取ってから洗おう。
- ・ 洗剤の使いすぎに注意しよう。
- ・ お風呂の残り湯を洗濯で使おう。



外
では……

- ・ 海や川にゴミを捨てないようにしよう。
- ・ 海や川で遊んだあとは、ゴミはゴミ箱に捨てるか、家に持って帰ろう。



みらい のこ あお うみ
未来に残そう青い海！

みんなの生活のちょっとしたことが、海や川を汚していたんだね。
きれいな海を守るには、みんな一人一人の心がけが大切だよ。
みんなで、海を大切にしようね！





かいじょうほあんちよう かつどう

海上保安庁の活動



かいじょうほあんちよう うみ かんきよう まも
海上保安庁では、海の環境を守るため
かつどう
このような活動もしています。

かみしほい たいほうけん 紙芝居「うみがめマリンの大冒険」

うみ うみ う
海がめのマリンが海に浮かん
でいるゴミをエサと間違えて
た きぶん わる かいじょう
食べて、気が悪くなり、海上
ほあんかん たす はなし
保安官に助けられるお話です。



かいじょうかんきようほぜんきょうしつ すいしつけんさ 海洋環境保全教室(水質検査)

かいすい やえ で みず
海水や家から出る水がどのく
らい汚れているかを簡単な実
けん よこ かんたん じつ
験をして調べます。

しゃしん かいじょうほあんちよう ふね うえ じっけん
(写真は海上保安庁の船の上で実験して
いる様子です。)



みらい のこ あお うみ ず が 未来に残そう青い海・図画コンクール

ぜんこく しょうちゅうがくせい たいしやう ず が
全国の小中学生を対象に、図画
コンクールを開催しています。
かいさい
毎年6月から9月上旬まで、
まいとし がつ がつじやうじゆん
海上保安部署で作品を募集し
かいてい かいじょうほあんぶしょ さくひん ぼしゆう
ています。





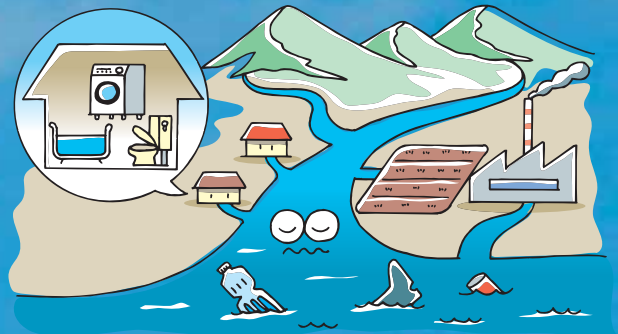
第8回未来に残そう青い海・図画コンクール 海上保安庁長官賞
小学生低学年の部
鹿児島県大和郡大和村立大和小学校
川原園 紘也 さん

みんなで考えよう！
みらいのこ
うみ かんきょう
あお うみ
未来に残そう青い海

へいせい ねん がつ ほんごう
平成20年 5月 発行
かいじょう ほんあんちょう
海上保安庁
かいじょう ほんあんきょうかい
(財)海上保安協会

未来に残そう 青い海

海上保安庁では、海洋汚染防止に関する指導・啓発活動、油等の違法排出等に対する「監視取締り」、海洋の実態を把握するための「海洋汚染調査」など、海洋環境保全のための取組を行っています。



海事・漁業関係者の方へ

- ★ゴミ(廃棄物)を絶対に海に捨てない!!
- ★燃料搭載又は移送には、細心の注意を払う!!
- ★海難事故を起こさない!!
- ★海洋汚染を発生させてしまったら、直ぐに海上保安庁へ連絡する!!

皆様方へ

ご家庭で…

- ★揚げ物等による油を流さない!!
- ★牛乳、みそ汁、醤油等の調味料・残り物を流さない!!

釣り、潮干狩り等マリンレジャーで…

- ★絶対にゴミを海に捨てない!!
- ★ゴミは極力自宅に持ち帰る!!



◎お願い

- ・海面が油によりにじんでいる
 - ・ゴミ(廃棄物)を海に投棄している
 - ・排水溝から、変色の液体が海に流れ出ている
- 等を見かけた際には、緊急通報用電話番号118番若しくは最寄りの海上保安部署へ通報して下さい。

海の「もしも」は**118番**
海上保安庁

大切な命!自分で守る

～ライフジャケットはあなたの命を守ります～

自己救命策

三つの基本

① 海で遊ぶ時はいつも
ライフジャケットを着用してね!

② 携帯電話の
防水パックも
忘れずに!

③ 海のもしものは
118番だよ!



平成20年4月より、
一人乗り漁船は、連絡手段を
確保していても、ライフジャケットの
着用が義務化されました。

昭和23年5月1日に海上保安庁法が施行され、
平成20年5月で海上保安制度創設60周年を迎えます。

愛します! 守ります! 日本の海

