

いのち まも  
命を守る

B&G

ぼう さいきょうしつ  
防災教室

し ぜん ともだち  
自然は友達！

なかよ ほうほう し  
仲良くなる方法を知ろう





うみ たの  
海って楽しい！

やま たの  
山って楽しい！



ひゃっほー！  
うみあそ さいこう  
海遊びって最高だね。



やま  
山でキャンプも  
おもしろ  
面白いわよ！





# かわ たの 川って楽しい!



かわ なが  
川の流<sup>なが</sup>れによ<sup>たの</sup>って  
た<sup>たの</sup>くさ<sup>かた</sup>んの楽<sup>たの</sup>しみ方<sup>かた</sup>が  
あ<sup>たの</sup>るのよ!

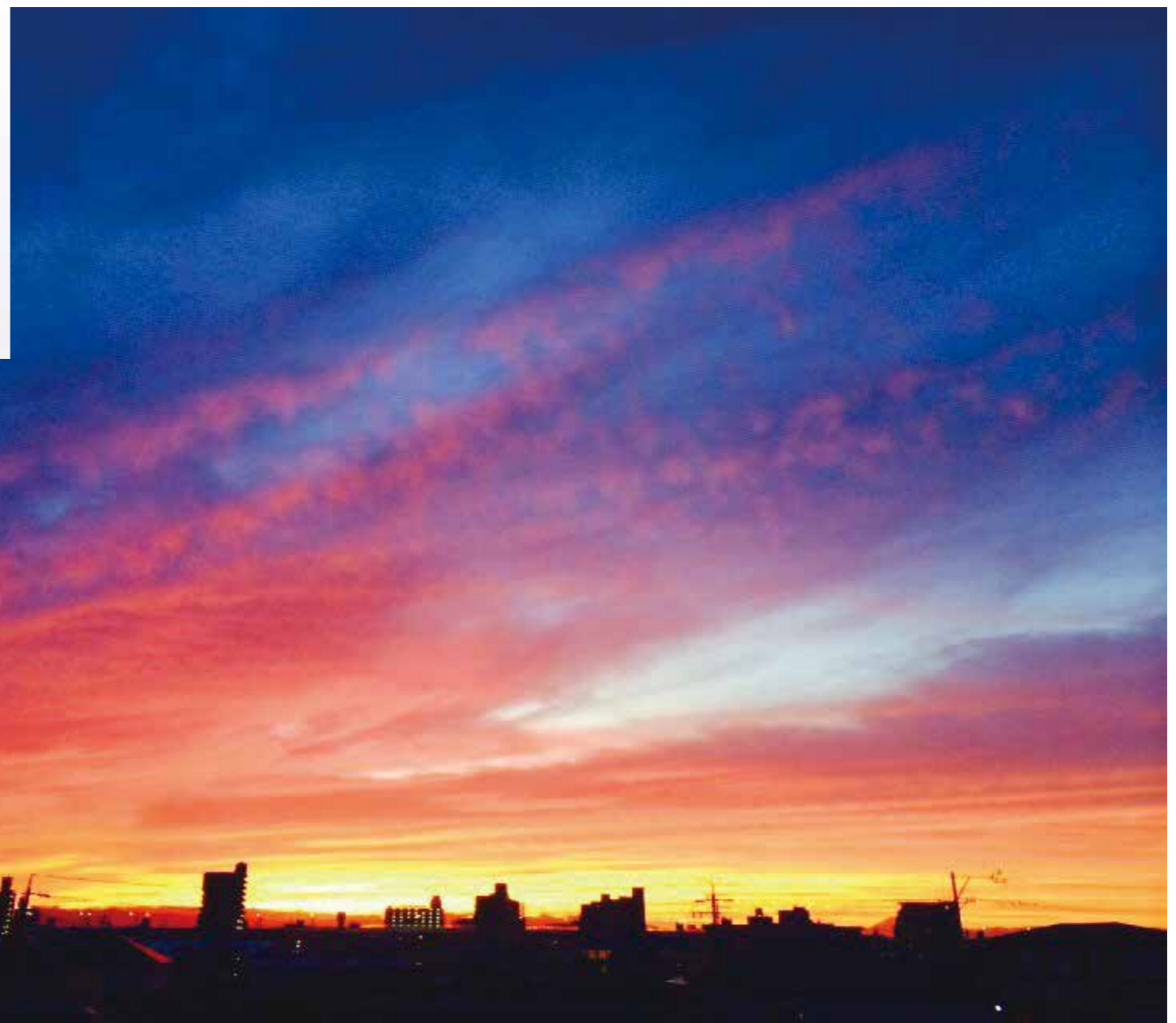




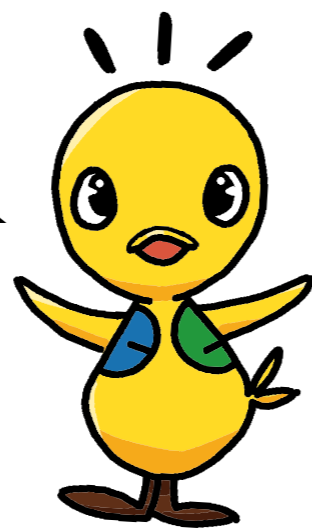
で まえ てん き よ ほう かくにん  
出かける前に天気予報を確認しよう



そら み てん き  
空を見て天気を  
よそく  
予測してみよう



かんてんぼう き  
観天望気って  
し  
知ってるかな？



せき らん うん き  
積乱雲には気をつけて！



もくもくした<sup>くも</sup>雲が  
でてきたぞ…



どんな<sup>きけん</sup>危険が  
あるかな？







たい へん  
**大変だ！大雨だあ～**  
おお あめ

ごう う さい がい  
**豪雨災害**





たいへん

# 大変だ！がけくずれだあ～

どしゃさいがい  
土石災害

## くず がけ崩れ



おおあめ ふ じしん  
大雨が降ったり地震によって  
じばん ゆる  
地盤が緩んで、とつぜん崩れ  
お  
落ちること。

## じ 地すべり



ゆる さか ねんど すべ  
緩やかな坂で粘土のような滑  
りやすい土に雨がしみて地面  
うご  
が動くこと。

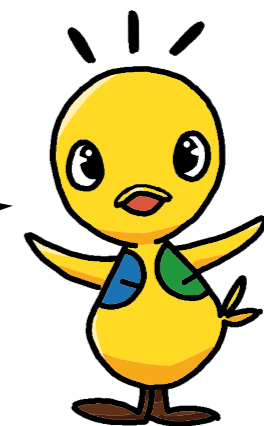
## ど せきりゅう 土石流



なが あめ たいふう おおあめ たに  
長びく雨や台風の大雨で谷や  
やま じめん つち いし  
山の地面の土や石がいき  
なが  
流されること。

ど せきりゅう なが  
土石流が流れるスピードは  
じ そくなん  
時速何キロメートルかな？

- ① 10km（キロメートル）
- ② 40km（キロメートル）
- ③ 100km（キロメートル）







たいへん  
**大変だ！地震だあ～**

じしん  
**地震**







# じしん 「地震」を知ろう

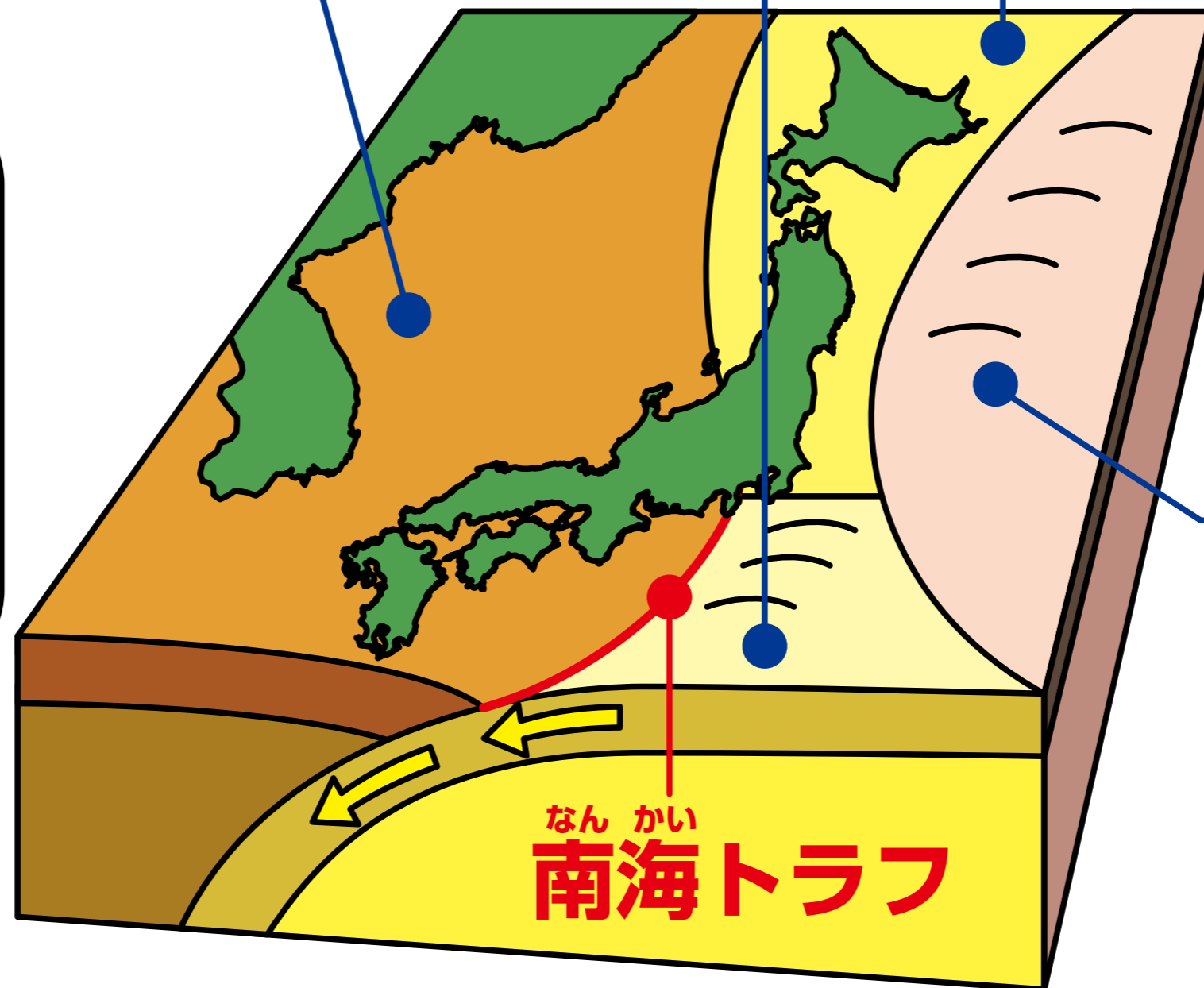
じしん  
地震

フィリピン<sup>かい</sup>海プレート

北<sup>きた</sup>アメリカプレート

ユーラシアプレート

たいへいよう  
太平洋プレート



なんかい  
南海トラフ

にほん 日本は 4枚の  
プレートの<sup>さかいめ</sup>境目に  
あるから  
じしん 地震が<sup>おお</sup>多く<sup>はっせい</sup>発生  
するんだよ！

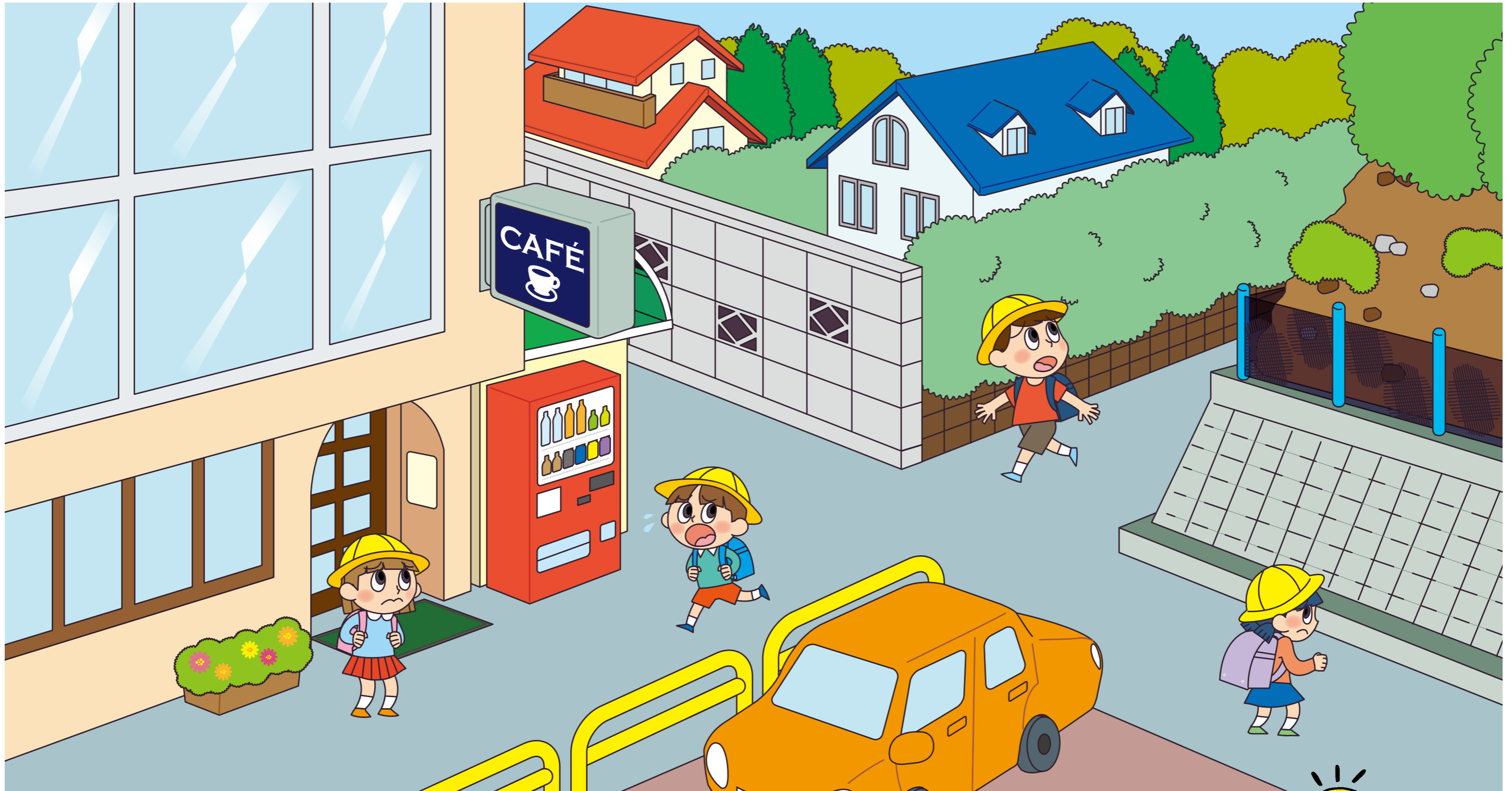




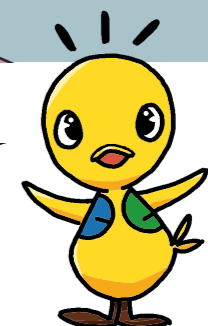


げ こう じ      じ しん      お  
**もし、下校時に地震が起きたら？**

じ しん  
**地震**



どんなことがおこるかな？







うみ めぐ  
**海の恵み**

わざわ  
**と 災い**

つ なみ  
**津波**



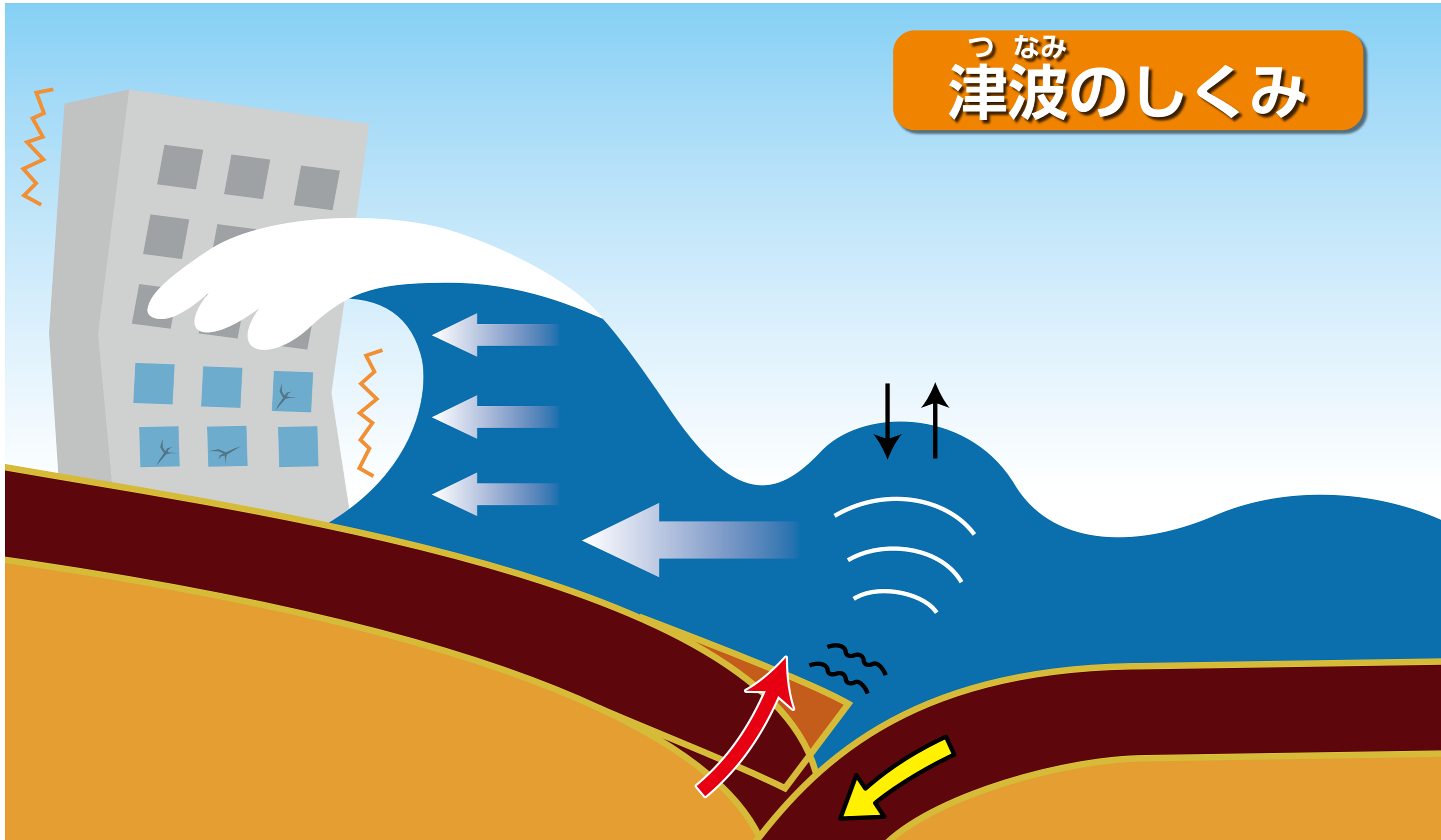




# つなみ し 「津波」を知ろう

つなみ  
津波

## つなみ 津波のしくみ

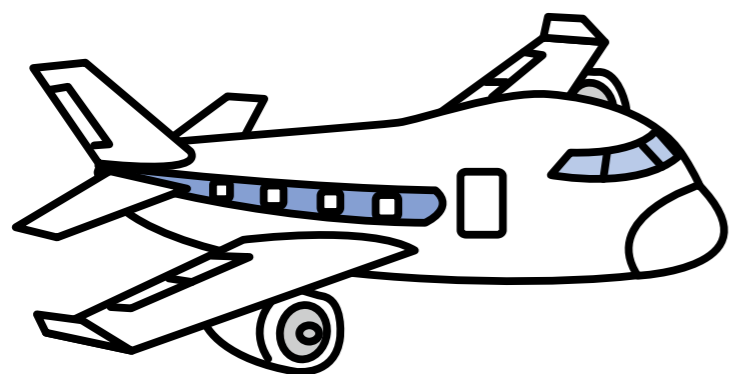




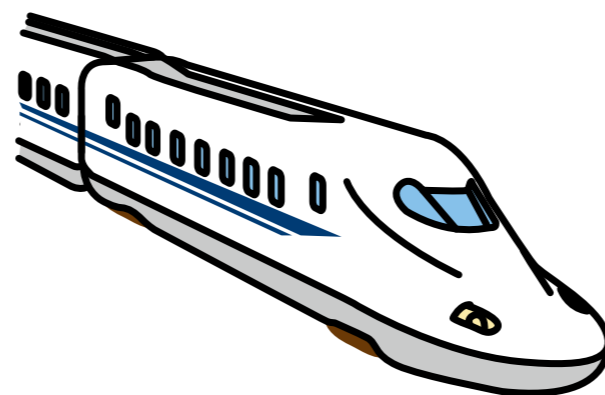


# つなみ はや 津波の速さってどれくらい？

つなみ  
津波



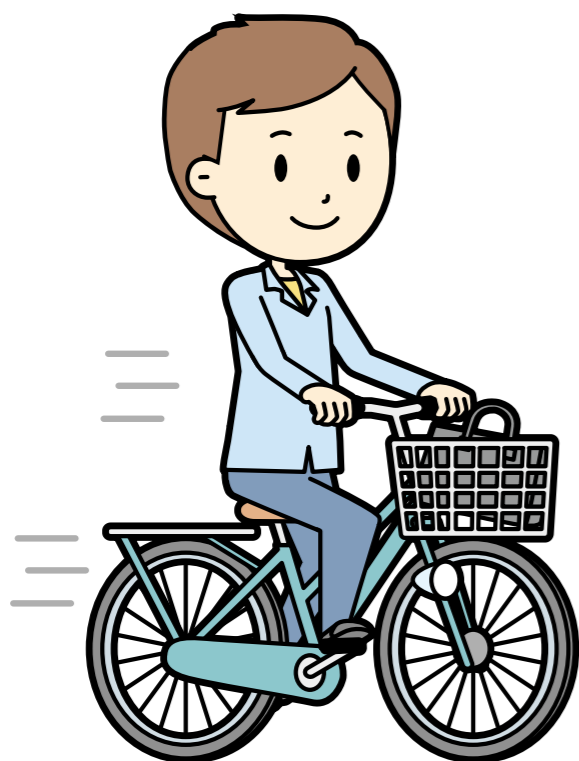
① ひこうき ひこうき じそく 飛行機 (時速 800 km)



② しんかんせん しんかんせん じそく 新幹線 (時速 250 km)



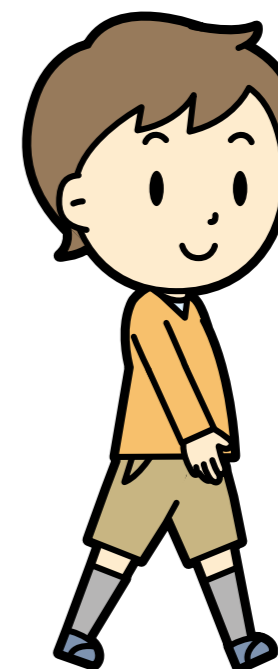
③ じどうしゃ じどうしゃ じそく 自動車 (時速 40 km)



④ じてんしゃ じてんしゃ じそく 自転車 (時速 25 km)



⑤ じそく ジョギング (時速 10 km)

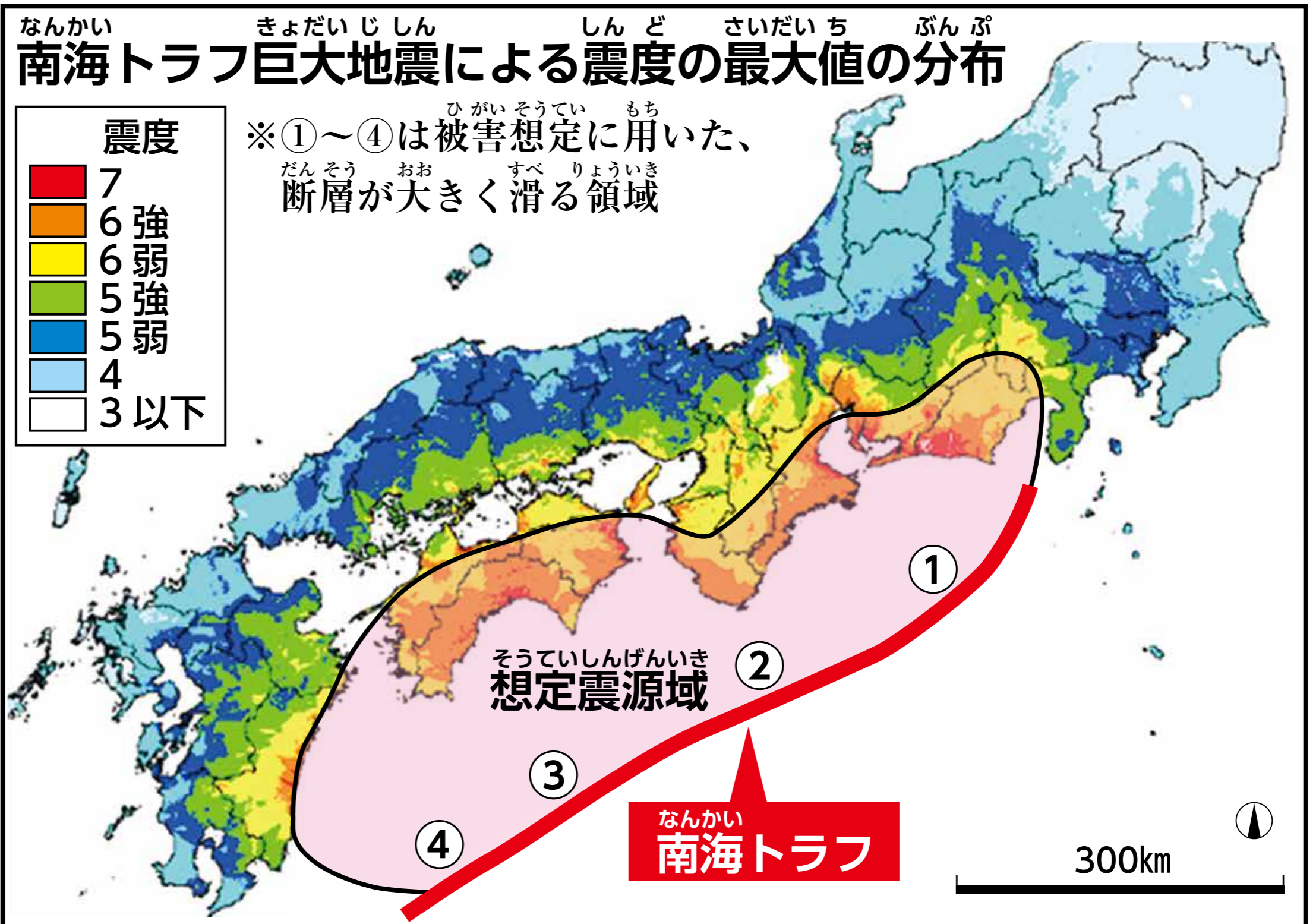


⑥ ある ある じそく 歩き (時速 4 km)



# なんかい じしん 南海トラフ地震

はっせい  
いつ発生するか  
わ  
分からないからこそ、  
じゅんび たいせつ  
準備が大切よ！







# つ なみ ひ なん さん げん そく 津波避難三原則



①  
 そう てい  
**想定に  
 とらわれるな**

②  
 さい ぜん  
**最善を  
 つくせ**

③  
 そつ せん ひ なん しゃ  
**率先避難者  
 たれ**

さんりく ちほう  
 三陸地方には、「津波が来たら家族ら他人のことに構わずすぐに避難しろ」  
 という意味の「津波てんでんこ」という言い伝えがあります。





# し ふるさとを知ろう！



つうがくろ きけん  
通学路で危険な  
ばしょ  
場所ってある？





