

いっしょの時間に、愛は育つ。



里親になりませんか

フォスターホーム(養育里親家庭)についての質問や相談など、どんなことでもかまいません。まずはご連絡ください。短期間(数日~数ヶ月間)の迎え入れもあります。



—お問い合わせ先—

洗心寮 里親支援機関

〒841-0204 佐賀県三養基郡基山町大字宮浦823番地2
TEL:0942-92-2818
mail sensinryo@wago.or.jp

洗心寮 里親制度 検索 HP <http://www.wago.or.jp/>



Supported by
日本
財団
THE NIPPON
FOUNDATION



洗心寮
里親支援機関



いっしょの時間に、愛は育つ。

子どもが成長するとき

毎日たくさんのことを覚えていきます。

でも、愛は、いつ覚えるのでしょうか。

私たちは思います。

子どもは親に愛されることで

人を愛することを覚えるのかもしれない、と。

今、さまざまな理由で

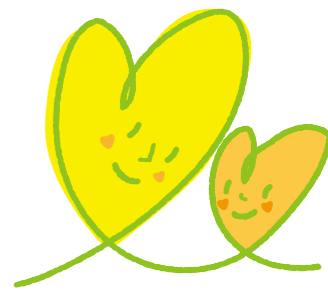
親元を離れて暮らす子どもたちがいます。

そんな子どもに寄りそって

愛を育んでくれる方を募っています。



どんな縁も、やがて絆になる。



里親制度とは？

里親制度は児童福祉法にもとづいて、家庭で生活を送ることができない子どもの養育を支援する制度です。フォスターホームとは、そんな子どもを迎え入れてくれる養育里親家庭のこと。あたたかい家庭の愛情の中で子どもを育む大切な役割を担っています。



知らないだけで、身近なことだった。



子どもの現状と里親

さまざまな家庭の事情により、養護されている子どもたちは全国で約45,000人にもなります。私たちが暮らす佐賀県でも約300人の子どもが親元を離れて暮らしています。

「里親」とは、そんな子どもを一定期間、家庭に迎え入れ、愛情を注ぎながら育てていただく方のことです。



子どもの想いと
わたしの想い、
どちらも大切だから。



里親の種類

里親=養子縁組というわけではありません。
里親には、さまざまな種類があります。

- 養育里親** 子どもを一定期間、家庭に迎え入れて育てていただける方
- 養子縁組里親** 養子縁組によって、子どもを養子として育てていただける方
- 専門里親** 虐待や障害など専門的な援助を必要とする子どもを育てていただける方
- 親族里親** 実親が養育できない場合に、親族で育てていただける方



子育てしたいという想いを、
支えてくれる人がいる。



里親の期間

数か月～数年間まで、さまざまです。
※数日～数ヶ月間の短期里親もあります。

里親の子育てを支援

■養育面でのサポート

児童相談所や里親支援専門相談員などが子育てをサポートします。また里親さん同士で情報交換や相談などができる「里親会」というコミュニティーもあります。

■経済面でのサポート

里親には子どもの養育費(生活費、学校教育費、医療費等)が支給されます。



一歩ずつ、親になりたい。



里親になるまで

- 1 まずは児童相談所にお問い合わせください。
里親制度について詳しく紹介します。
- 2 児童相談所へ申し込み
- 3 児童相談所の職員などによる家庭訪問。
それぞれのご家庭の状況などを確認します。
- 4 研修を受講
 - 子どもの養育を理解するための講義
 - 児童養護施設・乳児院の実習
- 5 社会福祉審議会の審議を経て、佐賀県知事から
里親として認定・登録
- 6 子どもとの交流(面会・外出・外泊)
- 7 里親として子どもとの暮らしが始まります。



「あのご夫婦、里親になったって」
そんなウワサ話には、
笑顔で「ステキね」と答えたい。

あなたが直接、里親にならなくても子どもたちのためにできることがあります。

それは里親家庭に対して、あたたかいまなざしを持つこと。

里親さんが子育てする中で、どうしてもご近所の目は気になるもの。

地域みんなで里親について理解し、思いやのような雰囲気をつくりませんか。

そうすれば、きっと里親家庭もふえてまわりまわって子どもの笑顔もふえるはず。

