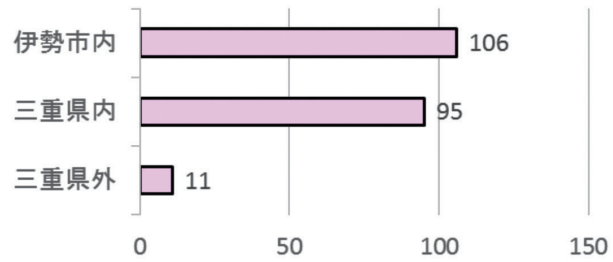


# 来場者アンケート

## 居住地

区分	人数
伊勢市内	106
三重県内	95
三重県外	11

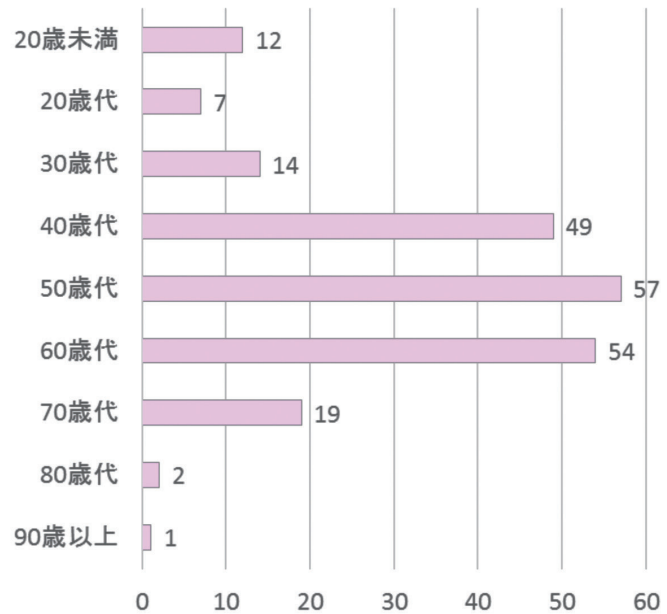
※回答者 212人



## 年代

区分	人数
20歳未満	12
20歳代	7
30歳代	14
40歳代	49
50歳代	57
60歳代	54
70歳代	19
80歳代	2
90歳以上	1

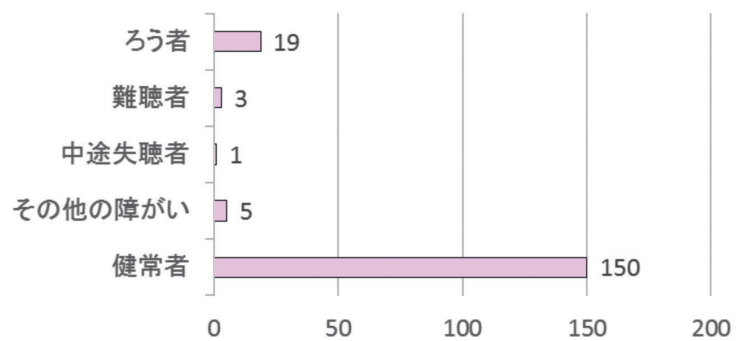
※回答者 215人



## 状況

区分	人数
ろう者	19
難聴者	3
中途失聴者	1
その他の障がい	5
健常者	150

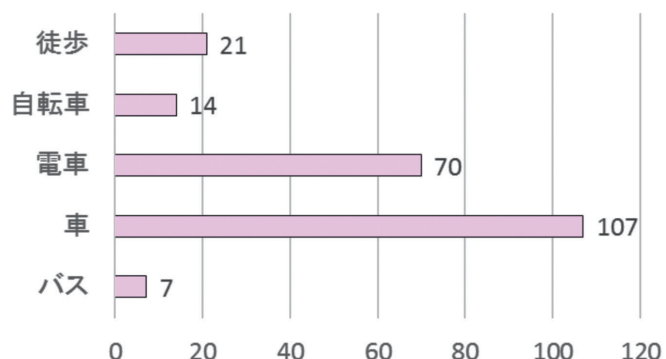
※回答者 178人



## 交通手段

区分	人数
徒歩	21
自転車	14
電車	70
車	107
バス	7

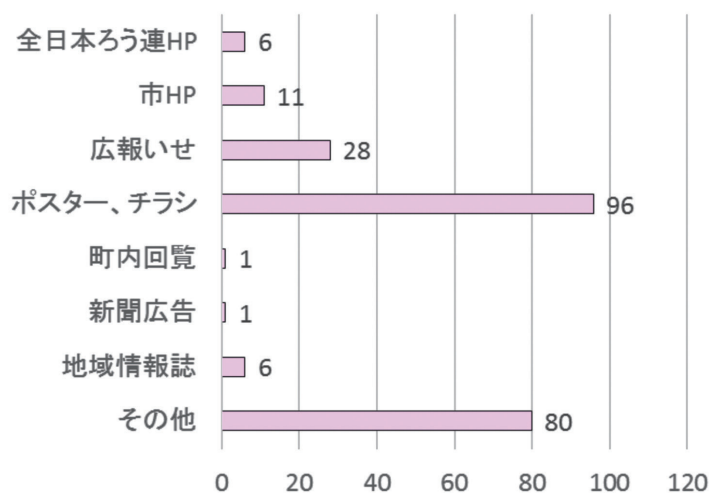
※回答者 219人



## 開催情報

区分	人数
全日本ろう連HP	6
市HP	11
広報いせ	28
ポスター、チラシ	96
町内回覧	1
新聞広告	1
地域情報誌	6
その他	80

※回答者 229人



## 満足度

	とても満足	満足	普通	やや不満	とても不満
スタッフの対応	114	71	23	0	0
開催時期・時間	66	93	46	2	0
オープニングイベント	108	65	15	1	0
手話劇	126	65	4	0	0
記念講演	137	31	12	0	0
映画上映	102	23	5	0	1
総合的な満足度	104	53	4	0	0

## 感想等

- 映画を10年ぶりに見たが感動して泣いてしまった
- 早瀬憲太郎さんの想いが伝わった。新作映画が楽しみ
- 手話をもっと勉強したいと思った
- 手話劇祭を全国で続けてほしい
- 市長の手話が心に響いた。努力されているのを感じた
- オープニングの手話歌に感動した





発行 全国手話言語市区長会手話劇祭実行委員会  
編集 全国手話言語市区長会手話劇祭実行委員会事務局

伊勢市健康福祉部障がい福祉課

〒516-8601 三重県伊勢市岩渕 1丁目 7番 29号

電話：0596-21-5558 FAX：0596-20-8555 E-mail：syougai@city.ise.mie.jp



伊勢市

