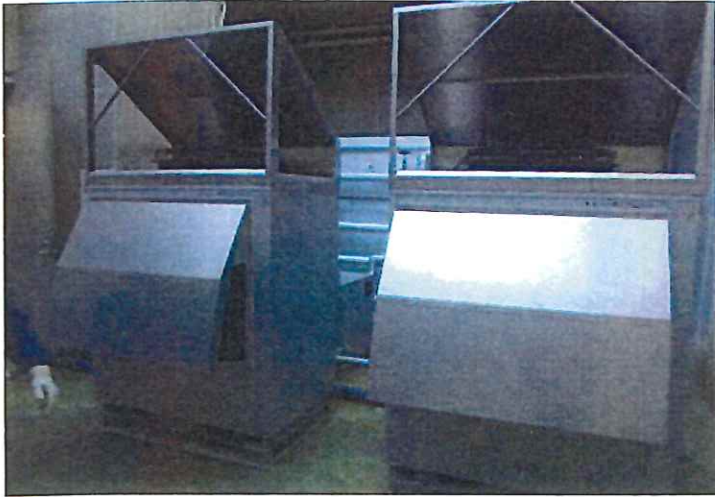


業務用エコキュートユニット点検及び修理工事



No. 1

ヒートポンプユニット

親(右側) 子(左側)



No. 2

井水耐圧ユニット

ヒートポンプ親側(右側)

ヒートポンプ子側(左側)



No. 3

交換部品 新品



No. 4

ヒートポンプユニット(親)

給水ポンプ交換前



No. 5

ヒートポンプユニット(親)

給水ポンプ交換中



No. 6

ヒートポンプユニット(親)

給水ポンプ 新旧



No. 7

ヒートポンプユニット(親)

給水ポンプ交換後



No. 8

ヒートポンプユニット(親)

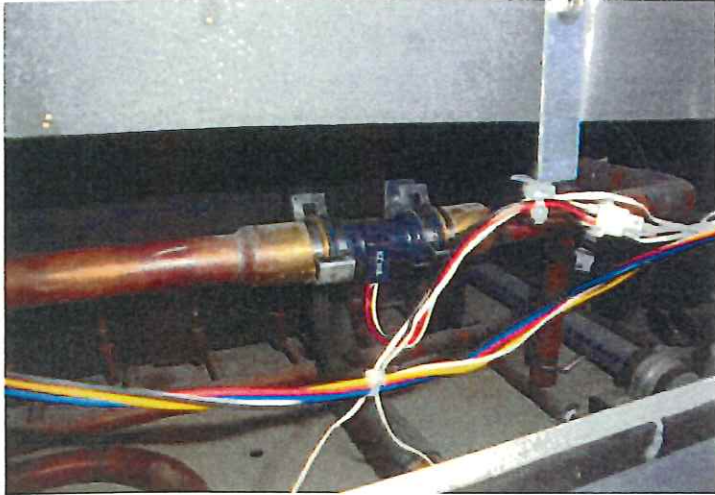
流量計交換前



No. 9

ヒートポンプユニット(親)

流量計新旧



No. 10

ヒートポンプユニット(親)

流量計交換後



No. 11

ヒートポンプユニット(親)

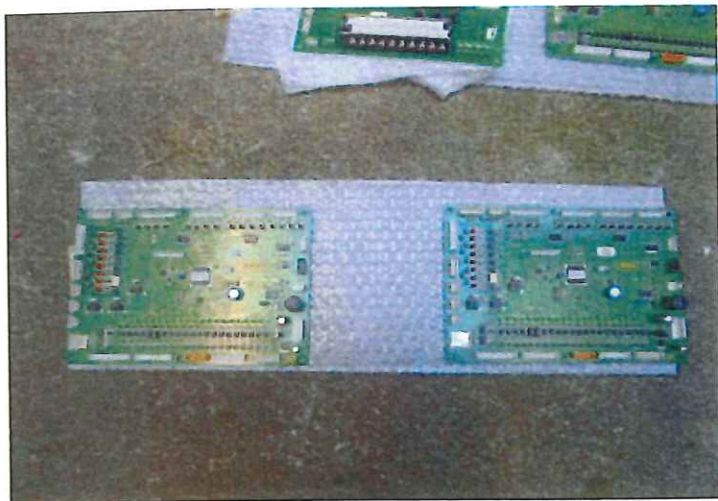
制御基板関係交換前



No. 12

ヒートポンプユニット(親)

メイン基板交換前



No. 13

ヒートポンプユニット(親)

メイン基板新旧



No. 14

ヒートポンプユニット(親)

ポンプ基板交換中



No. 15

ヒートポンプユニット(親)

ポンプ基板新旧



No. 16

ヒートポンプユニット(親)

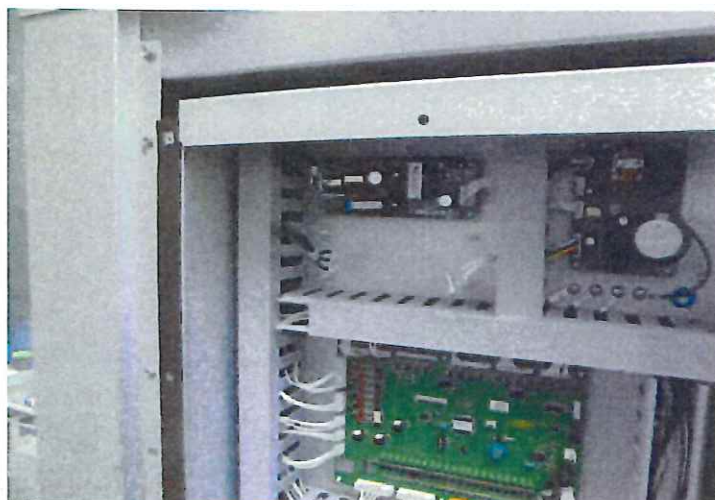
DC12V基板交換中



No. 17

ヒートポンプユニット(親)

DC12V基板新旧



No. 18

ヒートポンプユニット(親)

DC24V基板交換中



No. 19

ヒートポンプユニット(親)

DC24V基板新旧



No. 20

ヒートポンプユニット(親)

中継基板交換中



No. 21

ヒートポンプユニット(親)

中継基板新旧



No. 22

ヒートポンプユニット(親)

インバーター交換中



No. 23

ヒートポンプユニット(親)

インバーター新旧

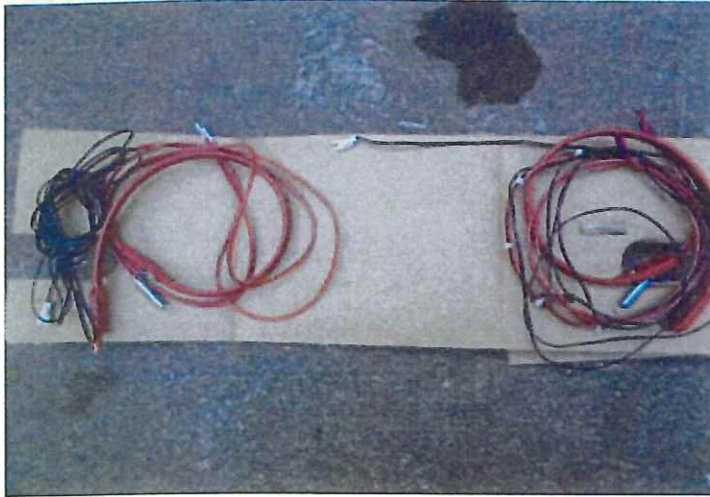


No. 24

ヒートポンプユニット(親)

クランクケースヒータ交換前

サーミスター交換前



No. 25

ヒートポンプユニット(親)

クランクケースヒータ新旧

サーミスター新旧



No. 26

ヒートポンプユニット(親)

クランクケースヒータ交換後

サーミスター交換後



No. 27

ヒートポンプユニット(親)

膨張弁交換前



No. 28

ヒートポンプユニット(親)

膨張弁(新旧)



No. 29

ヒートポンプユニット(親)

膨張弁交換後



No. 30

井水耐圧ユニット(親)

循環ポンプ交換前



No. 31

井水耐圧ユニット(親)

循環ポンプ交換中



No. 32

井水耐圧ユニット(親)

循環ポンプ新旧



No. 33

井水耐圧ユニット(親)

循環ポンプ交換後



No. 34

井水耐圧ユニット(親)

フロースイッチ交換前



No. 35

井水耐圧ユニット(親)

フロースイッチ交換中



No. 36

井水耐圧ユニット(親)

フロースイッチ新旧



No. 37

井水耐圧ユニット(親)

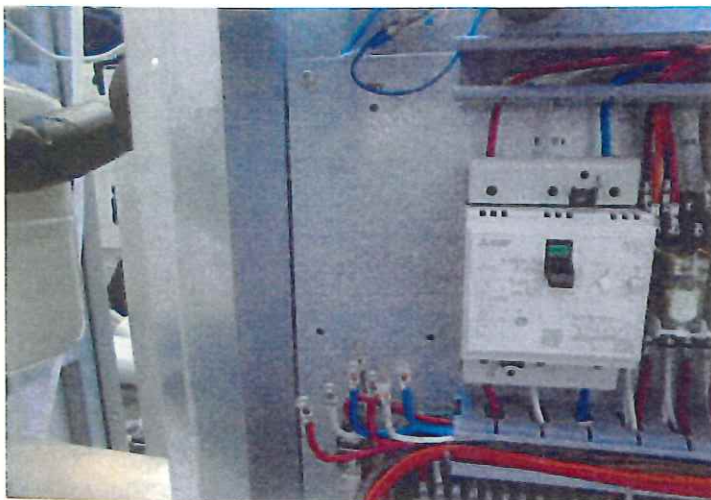
フロースイッチ交換後



No. 38

井水耐圧ユニット(親)

インバータ交換前



No. 39

井水耐圧ユニット(親)

インバータ交換中



No. 40

井水耐圧ユニット(親)

インバータ新旧



No. 41

井水耐圧ユニット(親)

インバータ交換後



No. 42

ヒートポンプユニット(子)

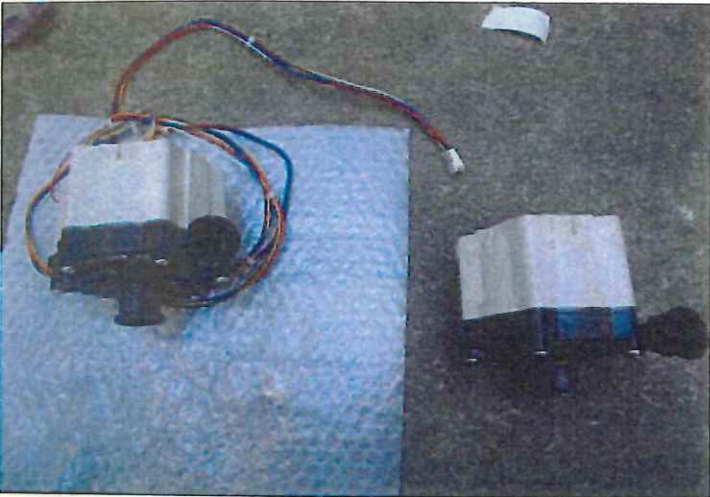
給水ポンプ交換前



No. 43

ヒートポンプユニット(子)

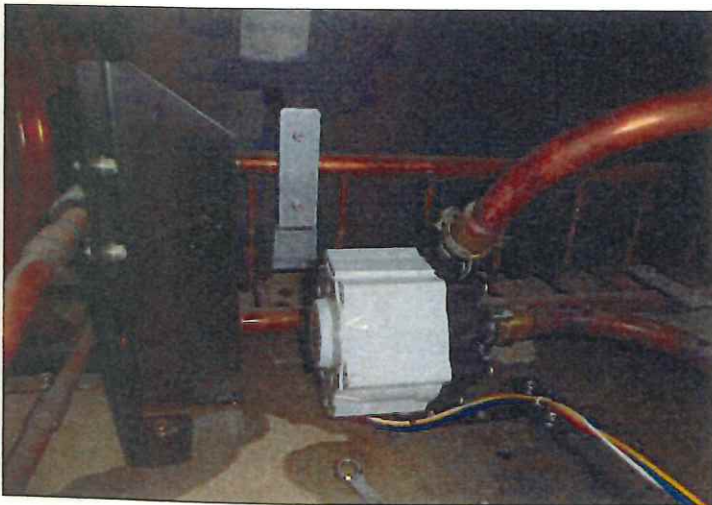
給水ポンプ交換中



No. 44

ヒートポンプユニット(子)

給水ポンプ新旧



No. 45

ヒートポンプユニット(子)

給水ポンプ交換後



No. 46

ヒートポンプユニット(子)

流量計交換前



No. 47

ヒートポンプユニット(子)

流量計新旧



No. 48

ヒートポンプユニット(子)

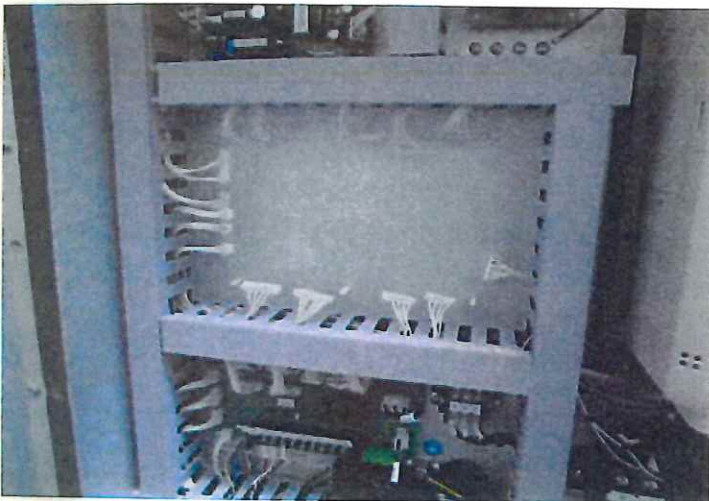
流量計交換後



No. 49

ヒートポンプユニット(子)

制御基板関係交換前



No. 50

ヒートポンプユニット(子)

メイン基板交換中



No. 51

ヒートポンプユニット(子)

メイン基板新旧



No. 52

ヒートポンプユニット(子)

ポンプ基板交換中



No. 53

ヒートポンプユニット(子)

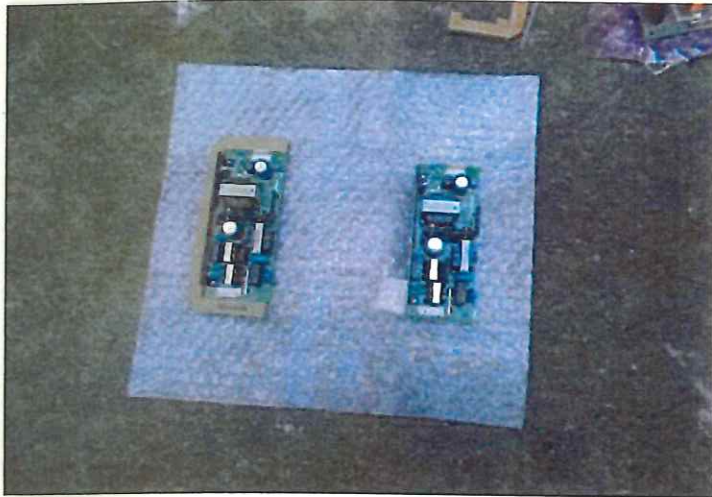
ポンプ基板新旧



No. 54

ヒートポンプユニット(子)

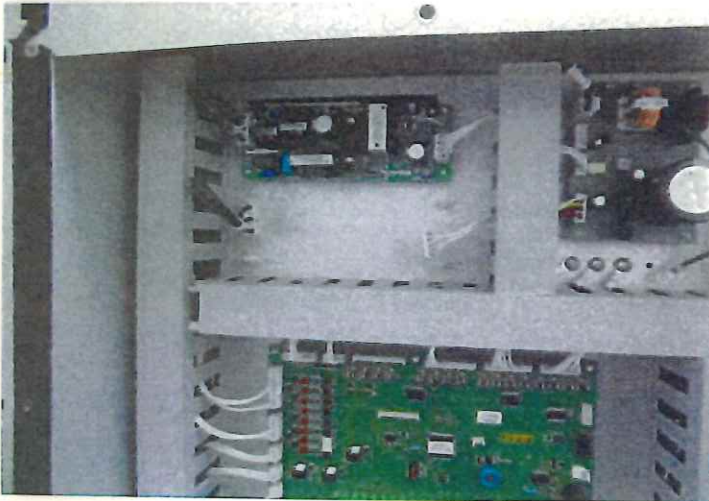
DC12V基板交換中



No. 55

ヒートポンプユニット(子)

DC12V基板新旧



No. 56

ヒートポンプユニット(子)

DC24V基板交換中



No. 57

ヒートポンプユニット(子)

DC24V基板新旧



No. 58

ヒートポンプユニット(子)

中継基板交換中



No. 59

ヒートポンプユニット(子)

中継基板新旧



No. 60

ヒートポンプユニット(子)

インバータ交換中



No. 61

ヒートポンプユニット(子)

インバータ新旧



No. 62

ヒートポンプユニット(子)

制御基板関係交換後

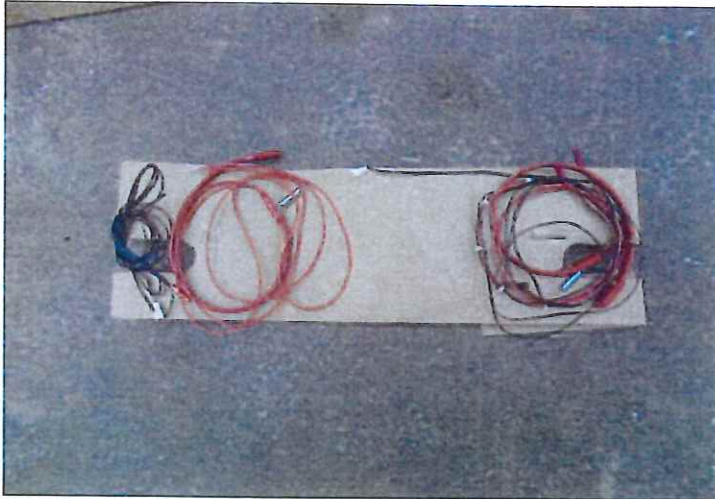


No. 63

ヒートポンプユニット(子)

クランクケースヒータ交換前

サーミスター交換前



No. 64

ヒートポンプユニット(子)

クランクケースヒータ新旧

サーミスター新旧



No. 65

井水耐圧ユニット(子)

クランクケースヒータ交換後

サーミスター交換後



No. 66

ヒートポンプユニット(子)

膨張弁交換前



No. 67

ヒートポンプユニット(子)

膨張弁(新旧)



No. 68

ヒートポンプユニット(子)

膨張弁交換後



No. 69

井水耐圧ユニット(子)

循環ポンプ交換前



No. 70

井水耐圧ユニット(子)

循環ポンプ交換中



No. 71

井水耐圧ユニット(子)

循環ポンプ新旧



No. 72

井水耐圧ユニット(子)

循環ポンプ交換後



No. 73

井水耐圧ユニット(子)

フロースイッチ交換前



No. 74

井水耐圧ユニット(子)

フロースイッチ交換中



No. 75

井水耐圧ユニット(子)

フロースイッチ新旧



No. 76

井水耐圧ユニット(子)

フロースイッチ交換後



No. 77

井水耐圧ユニット(子)

インバータ交換前



No. 78

井水耐圧ユニット(子)

インバータ交換中



No. 79

井水耐圧ユニット(子)

インバータ新旧



No. 80

井水耐圧ユニット(子)

インバータ交換後

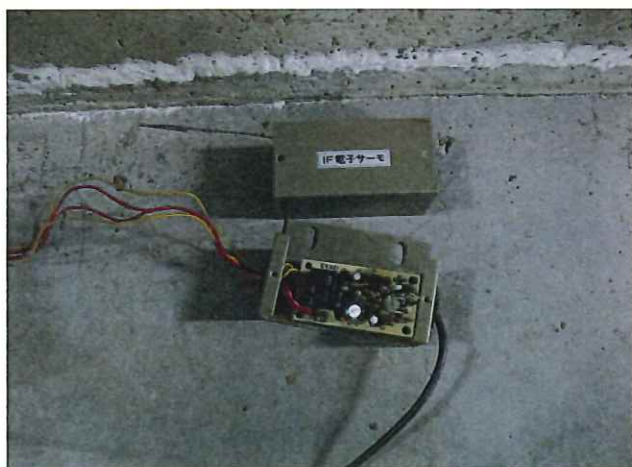


No. 81

貯湯タンクユニット内確認

(圧力、出湯温度等運転確認)

吸収冷温水機IFユニットアッシー、変換器交換工事



交換前



新旧品



交換後
設置完了