

訓練指導実施状況

講座名 七宝焼 島根県 支部 参加数 2 名
実施場所 象立行政法人国立病院機構松江医療センター

実施状況写真



訓練指導の感想

今回は参加者が少なく、静かな作業
時間でした。銅板がやや大きく、黙々と
集中されて取りかかられました。

訓練指導実施状況

講座名 七宝焼 (鳥根県) 支部 参加数 2 名
実施場所 まな行政法人認定学院松井川原センター

実施状況写真



訓練指導の感想

コロナの影響で講師の立ち回りが禁止となったため、指導員が講師に電話をし、今回の訓練指導の作業についてレクチャーを受けている様子

訓練指導実施状況

講座名 七宝焼 支部 島根県 参加数 2 名

実施場所 独立行政法人国立病院機構松江医療センター

作品例写真



作品の説明

ブローチ。
裏引き → 下引き。焼成。
次回、透明釉薬をのせる予定。(ピンクマダー)

訓練指導実施状況

講座名 七宝焼 島根県) 支部 参加数 1 名
実施場所 倉立行徳法人協立腎臓病福祉医療センター

実施状況写真



訓練指導の感想

今日は、風呂日だったため、参加者は、一人で少し寂しい感じでした。作業もじっくりと取り組めてスタッフとおしゃべりもはずみ、「たまには、こんな感じもいいですね」と言われ、嬉しそうでした。

訓練指導実施状況

講座名 七宝焼 (島根県) 支部 参加数 2 名

実施場所 公立行政法人島根県立環境福祉医療センター

実施状況写真



訓練指導の感想

コロナの影響で講師の立ち入りが禁止となり、そのため
指導員が講師に電話をし、今回の訓練指導の作業
についてレクチャーを受けている様子

訓練指導実施状況

講座名 七宝焼 支部 島根県 参加数 1 名
実施場所 独立行政法人国立病院機構松江医療センター

作品例写真



作品の説明

(ブロー4)

裏引き → 下引き白 → 透明釉薬(ピンクマダー)をのせ、焼成。少しムラっいたため、再度(ピンクマダー)をのせて、焼成。仕上げる。「いい色合いになった」と満足。

訓練指導実施状況

講座名 七宝焼 支部 島根県 参加数 名

実施場所 宇佐市立大西立病院介護福祉センター

実施状況写真



訓練指導の感想

講師に来院していただき、レクチャーを
受けている様子。

訓練指導実施状況

講座名 七宝焼 支部 島根県 参加数 4 名
実施場所 島根県立病院機構松江医療センター

実施状況写真



訓練指導の感想

久しぶりにメンバーがそろい、賑やかだ
た。釉薬の色を相談したり、のせ方のアド
バイスとしたり、いい感じでした。

訓練指導実施状況

講座名 七宝焼 支部 鳥根県 参加数 4名
実施場所 独立行政法人国立病院機構松江医療センター

作品例写真



作品の説明

ハンダント

裏引き → 釉薬 (黒) → 不透明フリット (白、黄) のせ、マーブル技法を行った。一回目でうまく模様ができず、二回、行う。青みがかかり、いい感じに仕上がった。

訓練指導実施状況

講座名 七宝焼 支部 島根県 参加数 3 名
実施場所 寺立行政法人国立病院機構松江医療センター

実施状況写真



訓練指導の感想

年内最後の七宝焼教室です。今回は、小さなアクセサリに取り組んでいます。
発色具合を楽しみにされており、1回なのか
2回のせるか色を見ながら、決められます。

訓練指導実施状況

講座名 七宝焼 (島根県) 支部 参加数 名
実施場所 倉立行政法人国立病院機構松江医療センター

実施状況写真



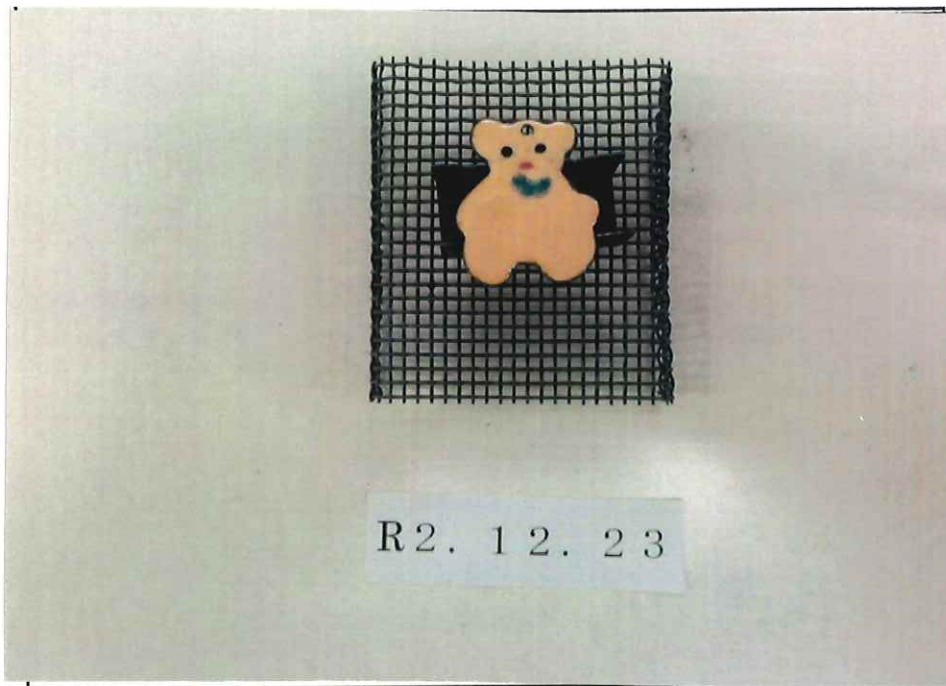
訓練指導の感想

コロナの影響で講師の立ち入りが禁止となったため
指導員が講師に電話をし、今回の訓練指導の
作業についてレクチャーを受けている様子。

訓練指導実施状況

講座名 七宝焼 支部 島根県 参加数 3 名
実施場所 県立行政法人国立病院機構松江医療センター

作品例写真



作品の説明

デザイン銅板。(クマ)
裏引き → A白透 → 目、口、蝶ネクタイを
形とる。次回全体に透明釉薬(茶)との
せ、仕上げる。

訓練指導実施状況

講座名 七宝焼 島根県 支部 参加数 3 名
 実施場所 公立行政法人国立病院機構松江医療センター

実施状況写真



訓練指導の感想

久々に参加された方もおられ、話に花が咲く。女性らしい色の選択に男性も驚かれました。…と楽しい作業時間を過ごされました。

訓練指導実施状況

講座名 七宝焼 島根県 支部 参加数 名

実施場所 独立行政法人国立病院機構松江医療センター

実施状況写真



訓練指導の感想

コロナの影響で講師の立ち入りが禁止となったため
指導員が講師に電話をし、今回の訓練指導の
作業についてレクチャーを受けている様子。

訓練指導実施状況

講座名 七宝焼 島根県 支部 参加数 3 名

実施場所 公立行政法人国立病院機構松江医療センター

作品例写真



作品の説明

ストラップ

裏引き → 下引白 → 透明釉薬 (1010-ミン
トグリーン) をのせ、その上に花フリット (5色E)
配置を考えたおき、焼成、可愛らしく仕上
がる。

訓練指導実施状況

講座名 七宝焼 島根県 支部 参加数 3 名

実施場所 独立行政法人国立病院機構松江医療センター

実施状況写真



訓練指導の感想

今回は、皆さん小物に取りかかれ、
黙々と作業をされた。デザインや色もじっくり
選ばれ、丁寧にされていた。

訓練指導実施状況

講座名 七宝焼 島根県 支部 参加数 名

実施場所 公立行政法人国立病院機構松江医療センター

実施状況写真



訓練指導の感想

コロナの影響で講師の立ち入りが禁止となったため
指導員が講師に電話をし、今回の訓練指導の
作業についてレクチャーを受けている様子。

訓練指導実施状況

講座名 七宝焼 支部 島根県 参加数 3 名

実施場所 松江行政法人自立病院機構松江医療センター

作品例写真



作品の説明

ペンダント

クマの形をしたデザイン銅板。

裏引玉 → A白透 → 目(黒)口(濃ピンク)

蝶ネクタイ(濃メルアンブルー)をのせ、若焼き。

からだ部分(茶)をう感をだしつつ、焼成。

110-ルがついたチェーンをつけて完成。