

# やちぐさ ホーム

お住まいの生活を



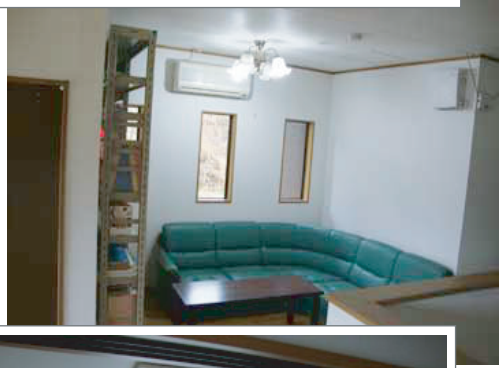
やすらげる「家」で



社会福祉法人  
やちぐさ会

## やちぐさホームの概要

- 設立経営の主体 社会福祉法人 やちぐさ会
- 施設の種類 共同生活介護・共同生活介護事業所  
(ケアホーム・グループホーム)
- 開所年月日 平成24年1月
- 定員 4名
- スタッフ 世話人1名・生活支援員1名  
サービス管理責任者  
バックアップ施設職員



## やちぐさホーム

〒920-0827

石川県金沢市牧町ウ1番地1

TEL・FAX 076-252-8515

[バックアップ施設]

社会福祉法人 やちぐさ会

多機能型事業所 やちぐさ

〒920-0827

石川県金沢市牧町チ71番地

TEL 076-251-5139

FAX 076-251-7750

# 地域の中で「あたりまえの生活」を

## ● くつろげる「家」でありたい

それぞれが日中の活動を終えて、くつろぎ、やすらげる場所。そんな「家」を目指しています。暖かくて楽しい雰囲気をつくることを大切にしています。



食事風景



食後の楽しいひととき

## ● 「指導」ではなく「支援」を

「グループホーム」は訓練をしたり指導するための場所ではありません。ごく当たり前の「普通の」生活をするために、支え合っていく場所です。

## ● 「集団生活」ではなく「共同生活」を

ひとりひとりが自由に生活し、尊厳のある人間として自立して過ごすことを支援します。目指すのは「集団生活」ではなく「共同生活」・・・それぞれが役割を持って「必要な人間」として協力しあっています。

それぞれができることを



プールにて

## ● その人らしい人生を

豊かな人生を送るためには、余暇も大切なひとときです。情報を提供し、「選んで」もらい、いろいろな「体験をしてもらう」・・・人生を通しての楽しみを見つける支援をします。



ご家族と共に親睦旅行

## 【 建物概要 】



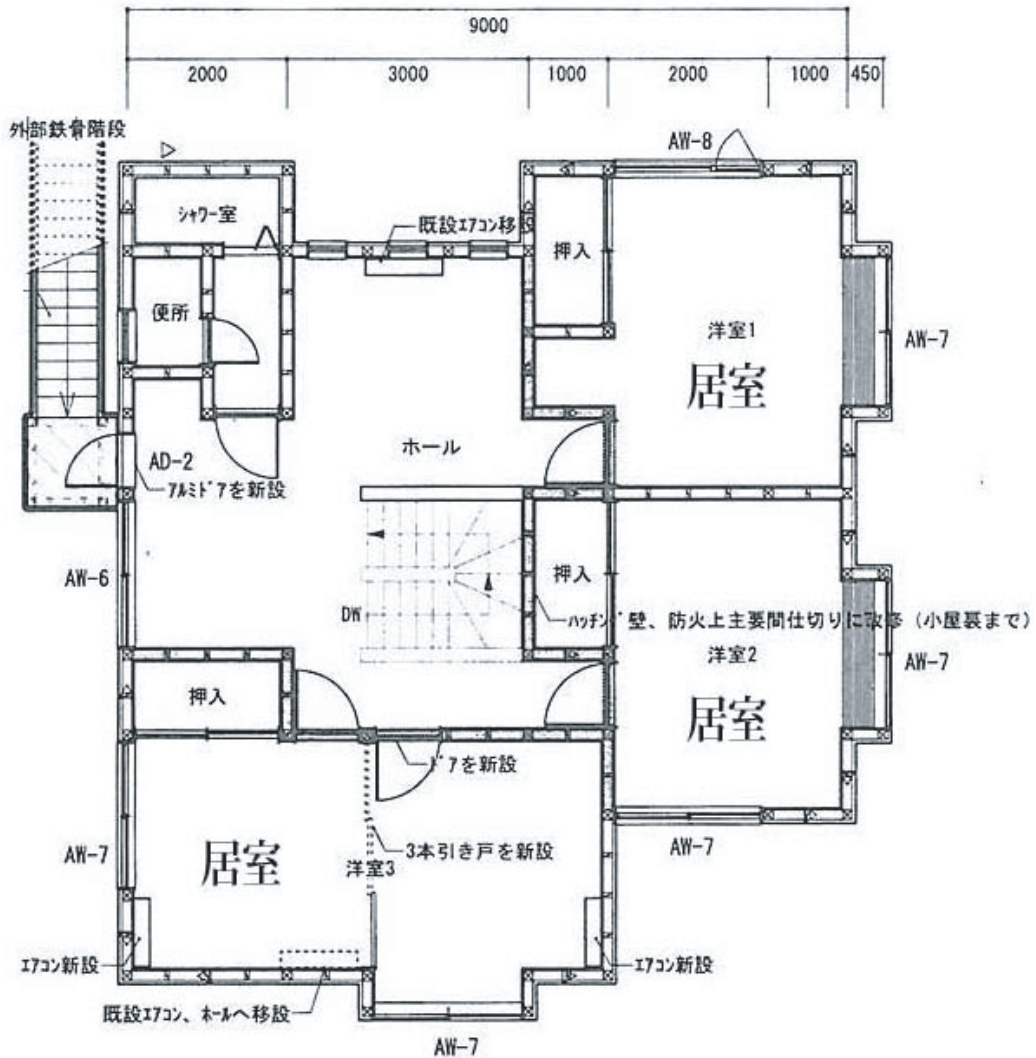
みんなでくつろぐ居間



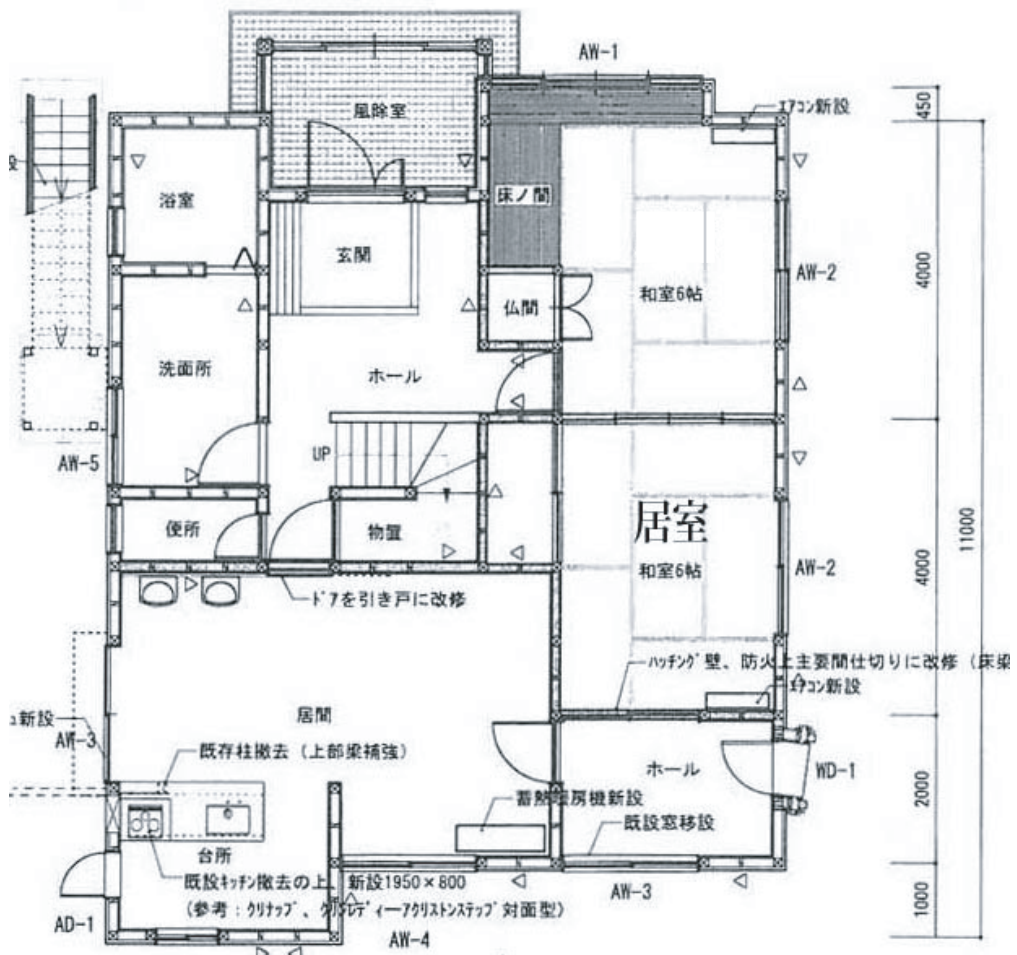
ひとりひとりの大切な空間 個室

## やちぐさホーム

日本財団 助成事業	障害者グループホームの整備／民家改修 事業完了日:2011年12月15日
住 所	石川県金沢市牧町ウ1-1
面 積	敷地 683,54 m <sup>2</sup> 延床 171,00 m <sup>2</sup>
構 造	木造
施設概要	5居室、居間、食堂、トイレ、洗面所、浴室ほか
定 員	4名
<p>&lt;事業目標の達成状況&gt;</p> <p>現在緊急に待っている2名の利用待機者と、親が高齢化してグループホームができれば利用したいという人達の入居を実現できるようになりました。これから親亡き後もこの住み慣れた地域で、日中は生き生きと働き、夜は安らげるホームで自立した生活ができるような環境を作れることができました。利用者の皆さまが心底楽しくくつろげる、アットホームな生活環境を積み上げていきたいと願っています。</p>	



(↑やちぐさホーム 2F 平面図)



(↑やちぐさホーム 1F 平面図)