

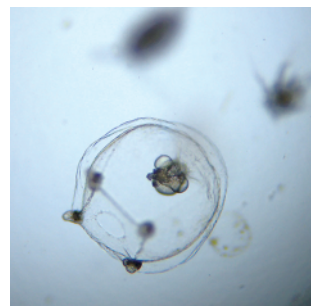


# 海の授業

海のプロフェッショナルの出前授業

Discover Blue

特定非営利活動法人ディスカバーブルー



いまの社会において、直接的、間接的に海に関わらずに、私たちは生活できません。

海は、漁業などの資源だけではなく、物流の舞台や地球の気候の維持など、様々な場面で関わっています。さらに、人間の営みから排出されたものの多くは、最終的には海に流れ出しています。日本は海に囲まれ、世界で第6位の海洋国家ですが、海の自然や生態系、環境については、社会にきちんと知られていません。実は、私たちに身近な相模湾や東京湾にも驚くほど多くの、そして、非常に多様な生物たちが暮らしています。ディスカバーブルーでは、そんな海を地域の豊かな自然として理解し、さらに、社会と海のつながり、人々の営みが海に与える影響、そして、海洋ゴミなどの環境問題を学ぶための出前授業、「海の授業」を提供しています。

**対象** 神奈川県、東京都南部・西部、静岡県東部の  
小・中学校、高校等学校団体、幼稚園・保育園、教員研修等

**費用** 無料（日本財団助成プログラムにより実施します。）

**内容** 授業形態  
 ・教室での写真や映像を用いたレクチャー、標本やプランクトン観察等  
 ・海岸での生物観察・ビーチコーミング等の野外活動指導  
 取り扱うテーマの例  
 生物、海洋科学、環境問題、漁業、食育・食物連鎖、海洋ゴミ問題、海のSDGs等

**応募** 裏面に記載のお問合せ先までご連絡いただき、内容と日程を調整させていただきます。（先着順：2020年度は20回程度を予定）



お申込み・ご予約のお問い合わせ、詳しい情報は裏面をご覧ください。

## 海をテーマにした学習

「海」は私たちの暮らしと関わりが深く、さまざまな分野に関連しています。海洋生物や環境の学習では生活科・理科等の自然科学、漁業の学習では産業や食育・食物連鎖、海洋環境やゴミ問題の学習では環境問題やSDGs等を学ぶことができます。学習テーマに取り上げることで、総合的な学習や地域の学習への活用につながります。

### ●学習事例

#### 教室でのレクチャー

- ・海の全般的な学習、自然や生物の学習
- ・地域の海の自然や漁業等の産業や文化の学習
- ・海運、船舶、海洋工学、海洋資源等の「海のお仕事」の学習
- ・海洋ゴミ問題をはじめとする環境問題の学習

#### 磯の生物観察

- ・生活科、理科での生物飼育や自然観察
- ・総合的な学習での地域についての学習

#### プランクトン観察

- ・海の生態系と食物連鎖の学習
- ・マイクロプラスチック問題の学習

#### ビーチコーミング

- ・陸（河川）と海の間をつなぐ学習
- ・海洋ゴミ問題、環境問題の学習

## 出前授業の内容

### ●教室でのレクチャー

教室に伺って、スライド写真や映像、生物標本等を用いて授業を行います。海についての全般的な話や生物の紹介を行い、海の豊かさをお話しします。また、顕微鏡を使ったプランクトン（浮遊微生物）の観察をしたり、海洋プラスチックや環境問題を取り扱い、SDGsにつながる学習等、学習の目的に応じた内容にも対応させていただきます。

#### 教室での授業

スライド写真、映像、生物標本等を用いて行います。必要な機材は、こちらで用意します。



#### 顕微鏡での観察

予め採集したプランクトンなどを観察します。海の基礎生産を担う生物を観察し、生態系について学びます。



### ●学校近隣の海岸での野外観察指導

学校近隣の海辺で、海の自然観察プログラムを実施します。

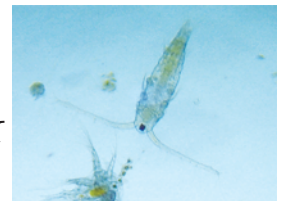
#### 磯の生物観察

磯で貝やカニ、ウニなど生物をさがして観察します。地域の自然の豊かさや磯の環境の大切さを学びます。



#### プランクトン観察

漁港などの岸壁でプランクトンを採集し、学校へ持ち帰って顕微鏡で観察します。



#### ビーチコーミング

海岸に打ち上がった貝などの漂着物を観察します。陸と海の間をつなぐ学習や海洋ゴミ問題について学びます。



★授業内容は、先生方のご希望を伺い、対応させていただきます。理科や総合的な学習等の授業や学校行事等と関連させたり、対象の学年に応じたテーマや目標を設定するなどお気軽にご相談ください。

これまでの実績および活動内容は、ディスカバーブルーのブログ(<https://discoverblue.blogspot.com>)でご覧いただけます。

★野外での活動時には、人数・内容などにより安全確保のため、担任の先生以外にも安全管理等のお手伝いをお願いする場合がございます。ご協力いただければ幸いです。

## お問合せ・お申し込み



メール | [info@discoverblue.org](mailto:info@discoverblue.org)  
TEL | 050-3657-2664  
担当 | 水井・寺西  
URL | <http://www.discoverblue.org>

### 主なスタッフ

#### 水井 涼太 みずい りょうた



ディスカバーブルー 代表理事、博士(環境学)、横浜国立大学客員准教授横浜国立大学発ベンチャーとしてディスカバーブルーを設立。専門は海洋生物学、海洋教育、総合的海洋管理、海を活かした地域振興。



#### 渡部 孟 わたべ たけし

ディスカバーブルー顧問。中学校理科教員として勤務後、真鶴町海の学校事業を創設。元・真鶴町立遠藤貝類博物館館長。長年、子どもたちに海の生物などの指導を行なっている。



#### 寺西 聡子 てらにし さとこ

ディスカバーブルー事務局長。専門：海洋微生物学、環境学修士。