

訓練指導実施状況

講座名 七宝焼 島根県 支部 参加数 5 名

実施場所 独立行政法人国立病院機構松江医療センター

実施状況写真



訓練指導の感想

10月に入り、一段と秋めいてきました。
選ばれる釉薬の色合いも秋色の感じです。
BGMを流し、ゆったりとした作業時間でした。

Supported by 日本財団支援事業



訓練指導実施状況

講座名 七宝焼 島根県 支部 参加数 名

実施場所 公立行政法人国立病院機構松江医療センター

実施状況写真



訓練指導の感想

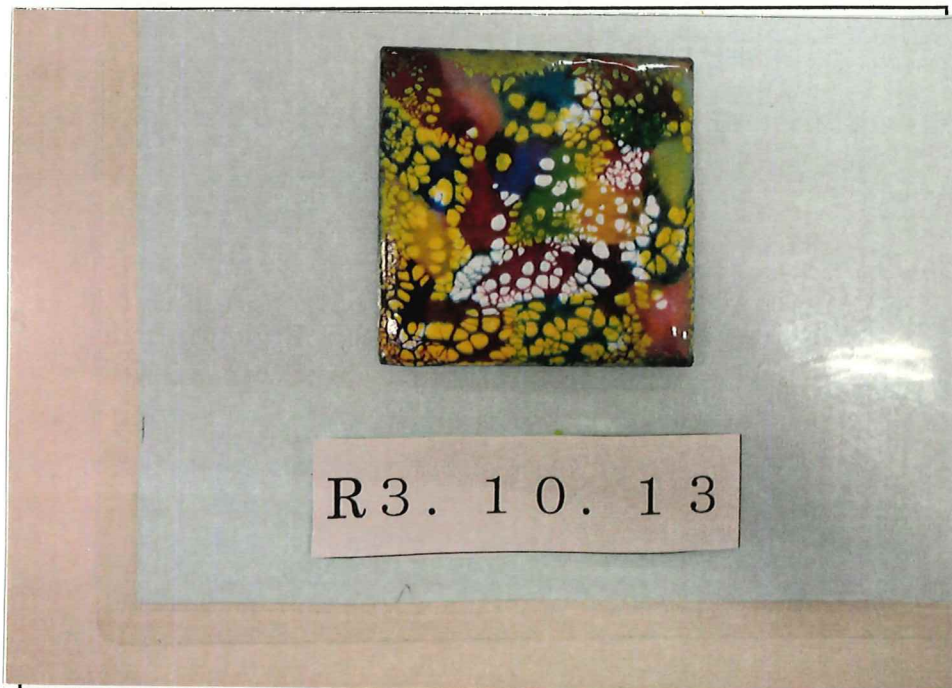
コロナの影響で講師と参加者との
接触が禁止となったため、指導員が
講師に今日の訓練指導について
レクチャーを受けている様子。

訓練指導実施状況

講座名 七宝焼 支部 島根県 参加数 5名

実施場所 独立行政法人国立病院機構松江医療センター

作品例写真



作品の説明

銅板

裏引き → 不透明釉薬（銅白、黄）を表地にのせる。焼き、透明釉薬（青、黄、赤、紫、緑系）を薄く盛り、焼成。噴釉とおこし、古風な感じに仕上がった。

訓練指導実施状況

講座名 七宝焼 島根県 支部 参加数 4 名

実施場所 愛立行政法人国立病院機構松江医療センター

実施状況写真



訓練指導の感想

学生さんも参加され、賑やかな時間でした。釉薬の色決めを一緒にしたり...と楽しそうでした。

訓練指導実施状況

講座名 七宝焼 島根県 支部 参加数 名

実施場所 独立行政法人国立病院機構松江医療センター

実施状況写真



訓練指導の感想

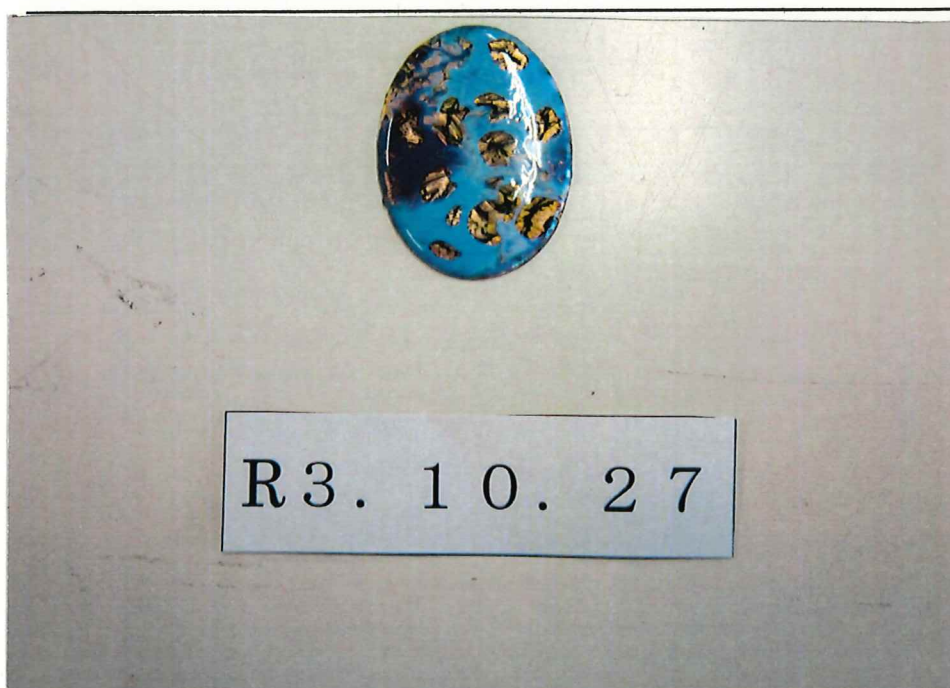
コロナの影響で講師と参加者との
接触が禁止となったため、指導員が
講師に今日の訓練指導について
レクチャーを受けている様子。

訓練指導実施状況

講座名 七宝焼 支部 島根県 参加数 4名

実施場所 独立行政法人国立病院機構松江医療センター

作品例写真



作品の説明

デザイン銅板 (ホビー)

裏引き → 窯変釉薬 (ダブルパープル、パープル
パール、ブルグリーン) をランダムにのせ、一度焼く。
ガラスフリット (透明) をのせ、再度焼成。