

訓練指導実施状況

講座名 七宝焼 島根県 支部 参加数 5 名

実施場所 独立行政法人国立病院機構松江医療センター

実施状況写真



訓練指導の感想

10月に入り、一段と秋めいてきました。
選ばれる袖蓑の色合いも秋色の感じですね。
BGMを流し、ゆったりとした作業時間でした。

Supported by 日本財団支援事業



訓練指導実施状況

講座名 七宝焼 島根県 支部 参加数 名

実施場所 公立行政法人 国立病院機構 松江医療センター

実施状況写真



訓練指導の感想

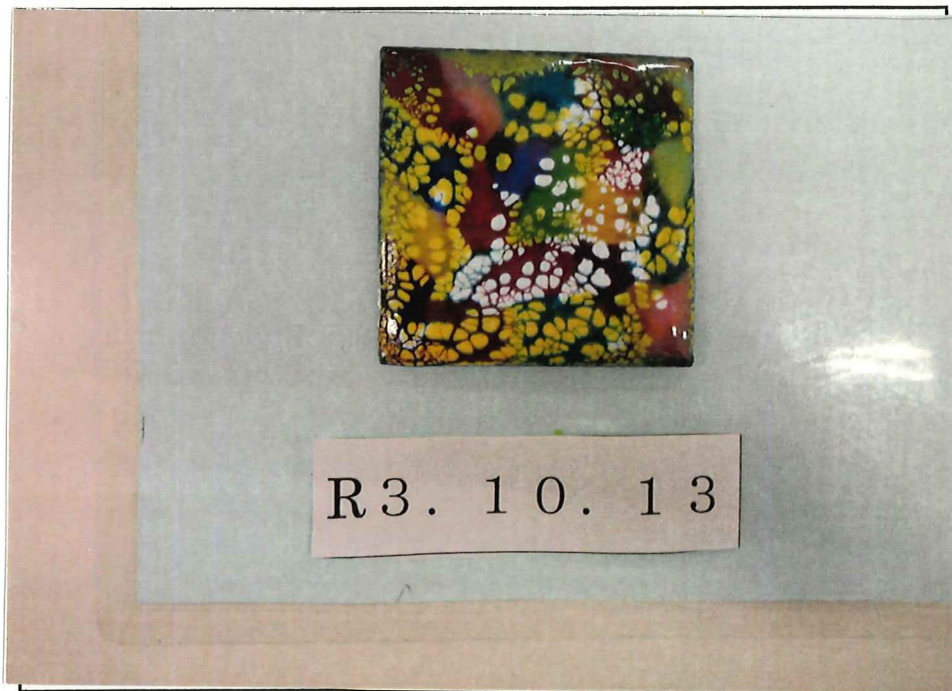
コロナの影響で講師と参加者との
接触が禁止となったため、指導員が
講師に今日の訓練指導について
レクチャーを受けている様子。

訓練指導実施状況

講座名 七宝焼 支部 島根県 参加数 5 名

実施場所 独立行政法人国立病院機構松江医療センター

作品例写真



作品の説明

銅板

裏引き → 不透明釉薬（銅白、黄）を表地に
のせる。焼き、透明釉薬（青、黄、赤、紫、緑系）
を薄く盛り、焼成。噴釉とおこし、古風な
感じに仕上がった。

訓練指導実施状況

講座名 七宝焼 島根県 支部 参加数 4 名

実施場所 愛立行政法人国立病院機構松江医療センター

実施状況写真



訓練指導の感想

学生さんも参加され、賑やかな時間でした。釉薬の色決めを一緒にしたり...と楽しそうでした。

訓練指導実施状況

講座名 七宝焼 島根県 支部 参加数 名

実施場所 独立行政法人国立病院機構松江医療センター

実施状況写真



訓練指導の感想

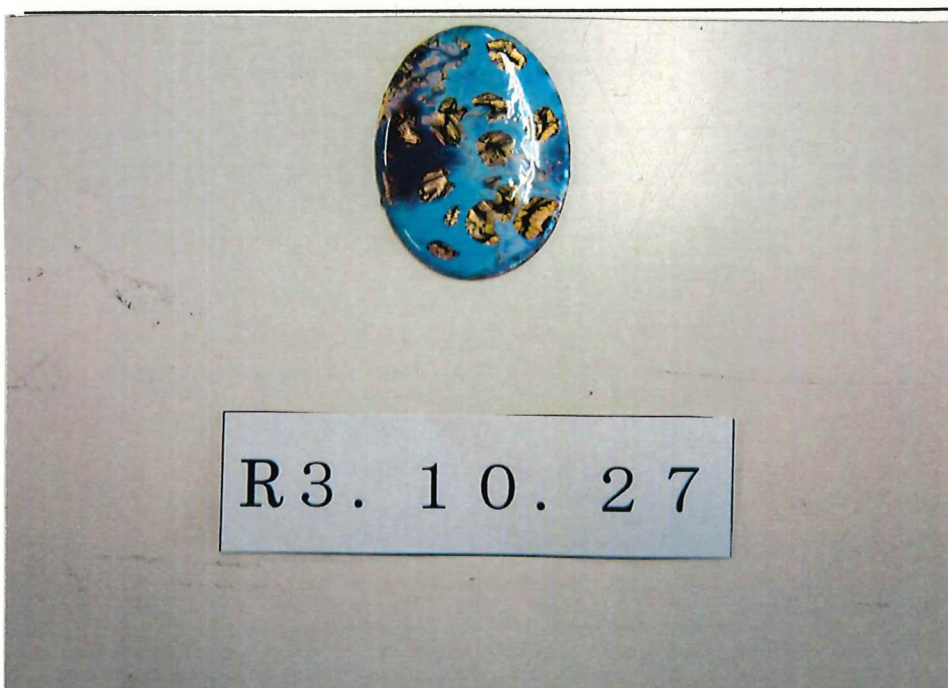
コロナの影響で講師と参加者との
接触が禁止となったため、指導員が
講師に今日の訓練指導について
レクチャーを受けている様子。

訓練指導実施状況

講座名 七宝焼 支部 島根県 参加数 4名

実施場所 独立行政法人国立病院機構松江医療センター

作品例写真



作品の説明

デザイン銅板 (ホビー)

裏引き → 窯変釉薬 (ダブルパープル、パープル
パール、ブルグリーン) をランダムにのせ、一度焼く。
ガラスフリット (透明) をのせ、再度焼成。

Supported by 日本財団支援事業



訓練指導実施状況

講座名 七宝焼 島根県 支部 参加数 名

実施場所 独立行政法人国立病院機構松江医療センター

実施状況写真



訓練指導の感想

コロナの影響で講師と参加者との接触が禁止となったため、指導員が講師に今日の訓練指導についてレクチャーを受けている様子。

訓練指導実施状況

講座名 七宝焼 鳥根県 支部 参加数 1 名

実施場所 立行政法人国立有機機松江医療センター

作品例写真



作品の説明

デザイン銅板 (花)

裏引き → A白透 → 透明釉薬 (ゴールド、
花白、ローズワイン、特・金透) を花の形にそって
釉薬をのせしていく。ほんわかかな感じに
仕上がる。

訓練指導実施状況

講座名 七宝焼 鳥根県 支部 参加数 5 名

実施場所 独立行政法人国立病院機構松江医療センター

実施状況写真



訓練指導の感想

今回は、久々にフルメンバーがそろい、賑やかな時間でした。ある参加者の作品の色具合に皆、感心さへした様子でした。刺激し合っこのいい時間です。

Supported by 日本財団支援事業



訓練指導実施状況

講座名 七宝焼 島根県 支部 参加数 名

実施場所 公立行政法人国立病院機構松江医療センター

実施状況写真



訓練指導の感想

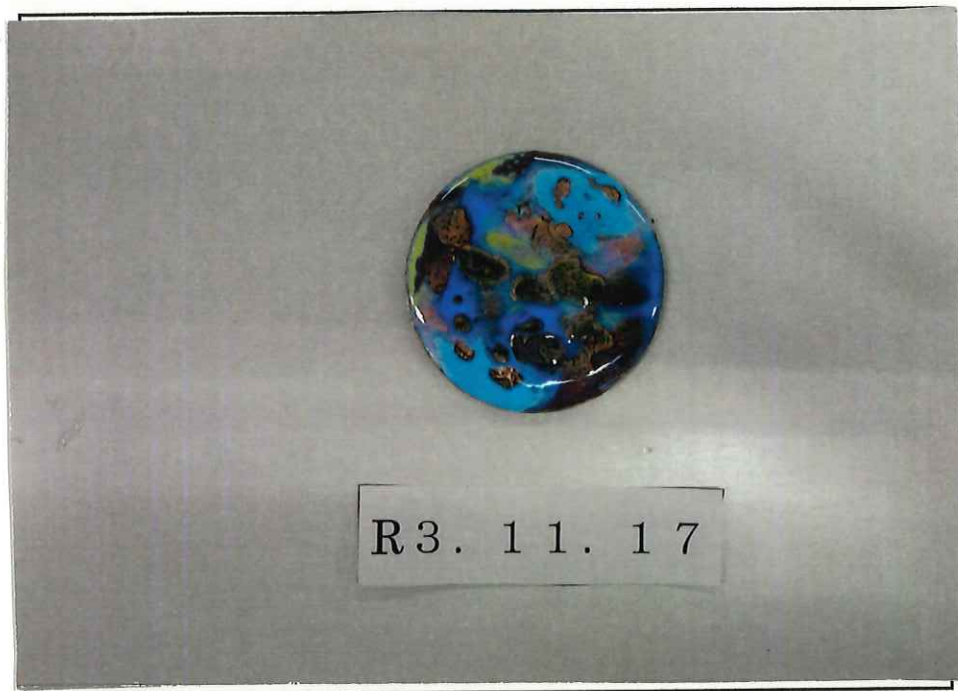
コロナの影響で講師と参加者との
接触が禁止となったため、指導員が
講師に今日の訓練指導について
レクチャーを受けている様子。

訓練指導実施状況

講座名 七宝焼 支部 高根原 参加数 5 名

実施場所 独立行政法人国立病院機構松江医療センター

作品例写真



作品の説明

デザイン銅板
裏引き → 窯変釉薬 (ラベンダーミドル、スタ-ライト、
パーマネントクリーム、パーフォルミドル、ホワイトV) を
ランダムにのせ、一度焼く。下の彫金がハッキリ
しないう所にガラスフリットをのせ、焼成。

訓練指導実施状況

講座名 七宝焼 島根県 支部 参加数 1 名

実施場所 独立行政法人国立病院機構松江医療センター

実施状況写真



訓練指導の感想

今回は、参加者1名で寂しい感じ
 でしたが、集中できました。コツコツと
 時間をかけて糊薬をのせられました。

Supported by 日本財団支援事業



訓練指導実施状況

講座名 七宝焼 島根県 支部 参加数 名

実施場所 島根県立行政法人国立病院機構松江医療センター

実施状況写真



訓練指導の感想

コロナの影響で講師と参加者との接触が禁止となったため、指導員が講師に今日の訓練指導についてレクチャーを受けている様子。

訓練指導実施状況

講座名 七宝焼 鳥根県 支部 参加数 1 名

実施場所 独立行政法人国立病院機構松江医療センター

作品例写真



作品の説明

デザイン銅板 (花)

裏引き → A白透 → 透明釉薬 (ゴールド、
花白、ローズワイン、特・金透) を花の形にそって
釉薬をのせこいく。ほんわかかな感じに
仕上がる。

訓練指導実施状況

講座名 七宝焼 鳥根県 支部 参加数 5 名

実施場所 独立行政法人国立病院機構松江医療センター

実施状況写真



訓練指導の感想

今回は、久々にフルメンバーがそろい、賑やかな時間でした。ある参加者の作品の色出具合いに皆、感心さめてた様子でした。刺激し合っこのいい時間です。

Supported by 日本財団支援事業



訓練指導実施状況

講座名 七宝焼 島根県 支部 参加数 名

実施場所 独立行政法人国立病院機構松江医療センター

実施状況写真



訓練指導の感想

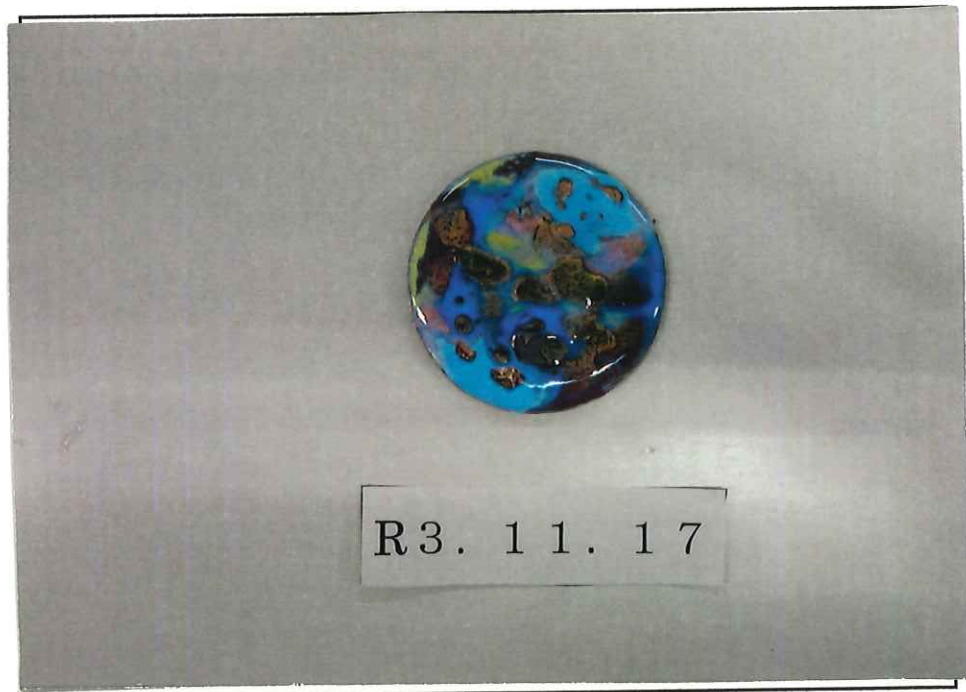
コロナの影響で講師と参加者との
接触が禁止となったため、指導員が
講師に今日の訓練指導について
レクチャーを受けている様子。

訓練指導実施状況

講座名 七宝焼 支部 高根原 参加数 5 名

実施場所 独立行政法人国立病院機構松江医療センター

作品例写真



作品の説明

デザイン銅板
 裏引き → 窯変釉薬 (ラベンダーミドル、スターライト、
 パーマネントクリーム、パーフォルミドル、ホワイトV) を
 ランダムにのせ、一度焼く、下の彫金がハッキリ
 しない所にガラスフリットをのせ、焼成。

訓練指導実施状況

講座名 七宝焼 支部 島根県 参加数 5 名

実施場所 独立行政法人国立病院機構松江医療センター

実施状況写真



訓練指導の感想

12月に入り、クリスマスを意識した色選
び、技法などアドバイスしたり、受けたり
しながら楽しめながら作業に取り組み
ました。

Supported by 日本財団支援事業



訓練指導実施状況

講座名 七宝焼 島根県 支部 参加数 名

実施場所 公立行政法人国立病院機構松江医療センター

実施状況写真



訓練指導の感想

コロナの影響で講師と参加者との接触が禁止となったため、指導員が講師に今日の訓練指導についてレクチャーを受けている様子。

訓練指導実施状況

講座名 七宝焼 支部 島根県 参加数 5 名

実施場所 豊立行政法人国立病院機構松江医療センター

作品例写真



作品の説明

ペンダント

裏引き → 銅白 → 透明釉薬 (淡赤) 薄く
盛り焼きつける。とろもキレイに噴釉をおこ
す。

訓練指導実施状況

講座名 七宝焼 支部 島根県 参加数 5 名

実施場所 国立病院機構松江医療センター

実施状況写真



訓練指導の感想

X'mas が近づき、釉薬の色のチョイスも
変わったりしてきます。お互いにアドバイス
しあったり和気あいあいな時間でした。

Supported by 日本財団支援事業



訓練指導実施状況

講座名 七宝焼 島根県 支部 参加数 名
実施場所 公立行政法人国立病院機構松江医療センター

実施状況写真



訓練指導の感想

コロナの影響で講師と参加者との
接触が禁止となったため、指導員が
講師に今日の訓練指導について
レクチャーを受けている様子。

訓練指導実施状況

講座名 七宝焼 支部 鳥根県 参加数 5 名

実施場所 国立病院機構 松江医療センター

作品例写真



作品の説明

ペンダント

裏引き → 銅白 → 淡赤を薄くのせ、焼成。
雪の結晶の形の銀箔を貼り、焼き上げる。
今のシーズンに合った仕上がりになりました。