

特定非営利活動法人 ほたか野の花

日本財団助成事業 2011年度 障害者支援施設（就労継続B）の整備／店舗改修

施設名称 就労継続支援（B型）事業所 野の花茶屋～だ・もんで～

整備場所 長野県安曇野市穂高 4313 番地 1

（旧保高宿）商店街全景



建物外観



店舗入口



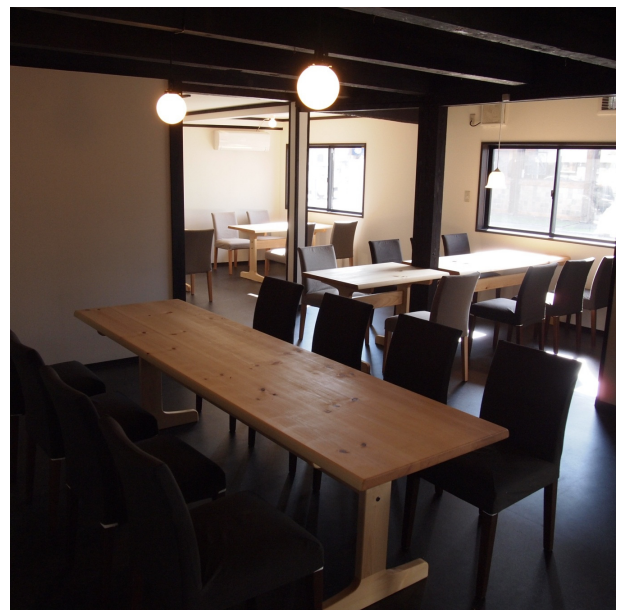
助成表示



作業室（厨房）



作業室（カフェ）



トイレ



作業室



休憩室・多目的室

