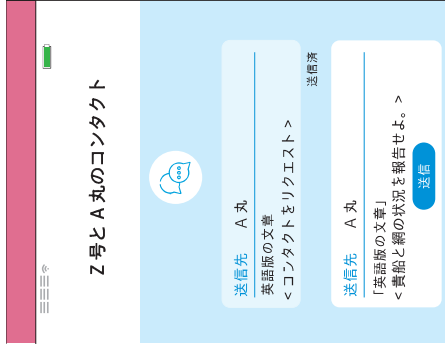
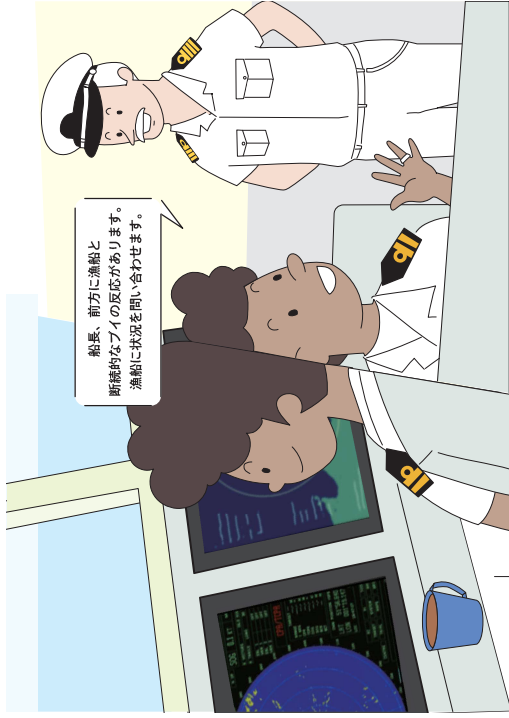


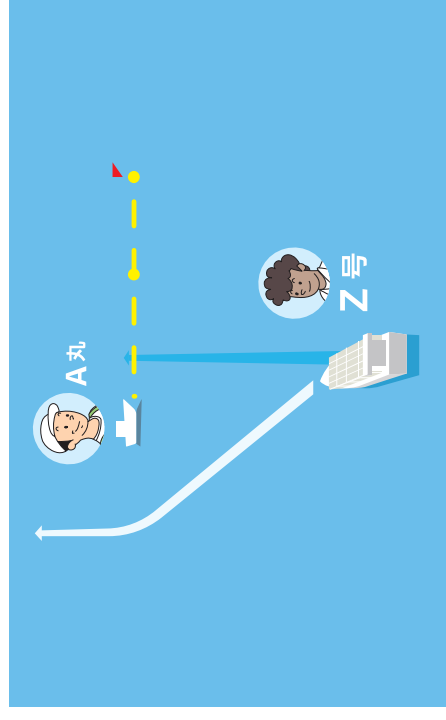
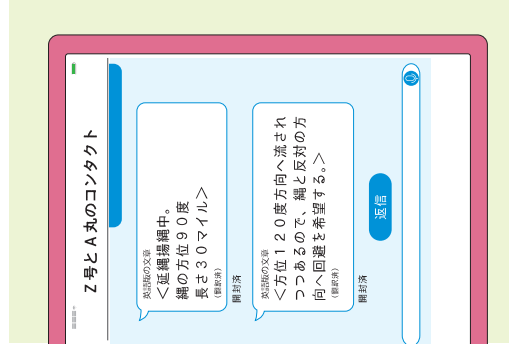
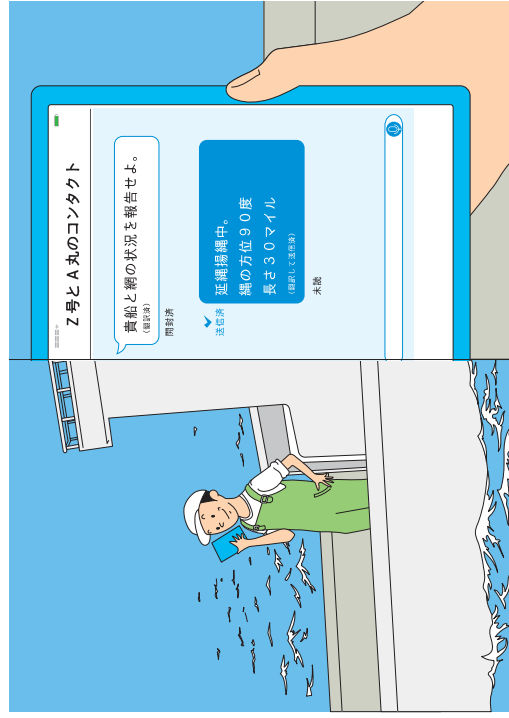
〔 VDES で前方の漁船 A 丸と未確認の影 (漁具) を探知 〕  
〔 漁船 A 丸が、Z 号の予定航路を横断する形で漁具を投入している 〕



[ 端末から船内のWi-FiでZ号のVDESにつなぎ、前方漁船A丸にリクエストを送信完了 ]



[VDES アプリでは自動翻訳で返信ができる]



[進路を変更する貨物船Z号]

