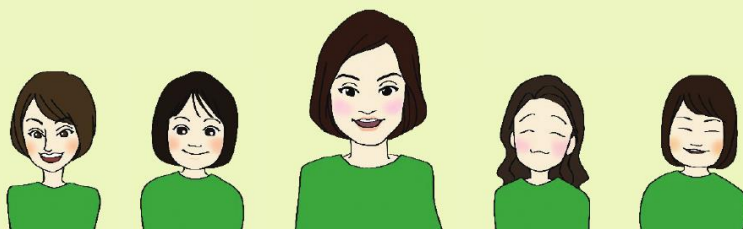


すべての子どもに話すちからを。

2021 - 2022

活動報告書



一般社団法人 アルバ・エデュ

ヴィジョン

すべての子どもに話すちからを。

ミッション

教員研修やモデル授業を通じて
心理的安全性のある学級経営を助け
子どもたちの「話す力」を育む
仕組みを作る

子どもたちを取り巻く状況は、コロナ禍による行事の中止や黙食の義務化などでさらに悪化しています。そんな子どもたちが、少しでも自分の意見が言いやくなるように。少しでも自分を好きになり、希望を持って生きられるように。少しでもクラス的环境が良くなるように。

アルバ・エデュは子どもたちが「イイタイコト」を見つけるために、自己理解を促します。

自分の考えや意見をもつことの尊さに気付き 自分の思いが相手に伝わり、認められるという成功体験が自己肯定感へとつながります。自治体、学校と協力してだれも取り残さない社会の実現を目指しています。

<モデル授業実施の様子>



東京都江戸川区中学校

<教員研修の様子>



岐阜市新任研修



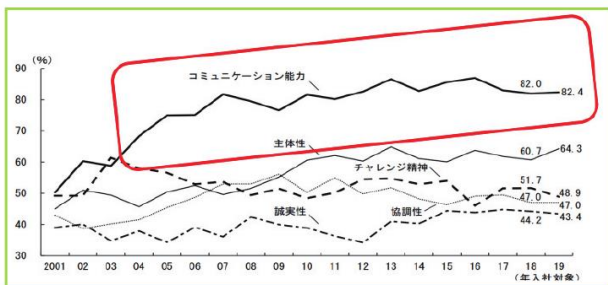
内閣府 令和3年版 子供・若者白書より



なぜこの活動を始めたのですか？

社会で求められる**話す力**が学校では体系的に学べず、生まれた環境により能力が左右されることを懸念するためです。

選考時に重視する力



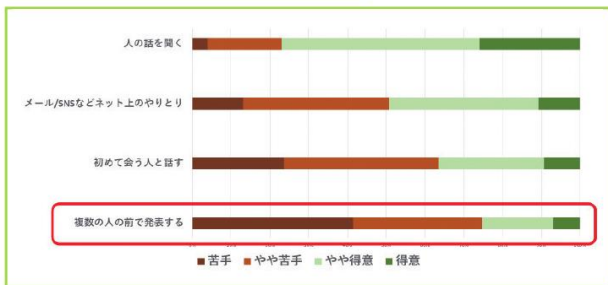
経団連が企業に対して行っている「採用の選考時に重視する力」としてはコミュニケーション能力が一貫してもっとも多い回答です

[2018年度 新卒採用に関するアンケート調査結果] 日本経団連

にもかかわらず、教育課程では各教科に要素が散らばり、自分の考えを人に伝えるための話し方についての明解な指導はありません。

国語	総合的な学習の時間	音楽	図工・美術	英語	体育
<ul style="list-style-type: none"> ● 読む力 ● 書く力 ● 話す・聞く力 	<ul style="list-style-type: none"> ● 課題設定 ● 情報収集 ● 整理・分析 ● まとめ・表現 	<ul style="list-style-type: none"> ● 発声 	<ul style="list-style-type: none"> ● ポスター 	<ul style="list-style-type: none"> ● スピーキング 	<ul style="list-style-type: none"> ● 表現

コミュニケーション得意度



そのため、日本人は大人になっても人の話は聞けても、メールでのやりとりはできて、人前で話すのは苦手なままです。

この結果、**話す力は育つ環境に大きく左右されることになり、教育格差は拡大する一方です。**



話すカプログラムを4月から新たに7つの自治体で展開し、
大学教授と協働して効果測定を行うところに注力します



1 話すカプログラム

- 教員研修
- モデル授業
- スライド・ワークシート提供
- 研究授業サポート
- 効果測定
- プレゼン大会

ゴール

すべての子どもに話す力を 教員と児童生徒にとり、
「話す」授業が楽しくなること

10程度の自治体において、「話すカ」が向上するプログラムを提供
子どもたちの話す力の向上のみならず
先生方の負担軽減、心理的安全性のある学級経営をサポート
+
大学教授と効果測定も実施

プレゼン大会やシンポジウムの開催も予定



▶ ~R3導入済

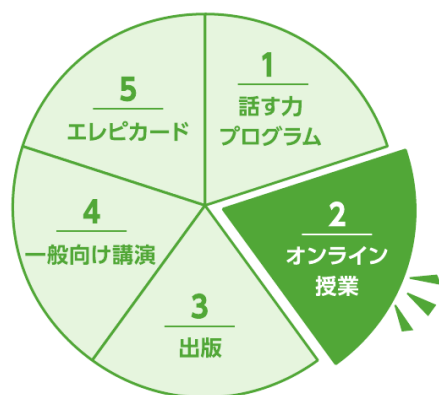
文京区、市原市

▶ R4~導入決定

江戸川区、金沢市、さいたま市、鶴ヶ島市、富山市、福井市、御代田町

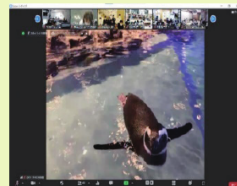


子どもの居場所向けのオンライン授業



2 オンライン授業

2020年3月の全国一斉休校から開始したオンライン授業は、困窮層の子どもの居場所向けの授業に特化し継続しています。行事や課外活動ができないことで、家庭環境により子どもたちが体験できることの格差を埋めたいという考えからです。



2021年12月7日
<すみだ水族館より中継
～オンライン水族館～>

3 出版

(仮題)『すべての子どもに話す力を。』
英治出版 5月28日発売予定



ゲラ授受風景



4 一般向けセミナー・講演会・対談

教員研修や企業研修のみならず、学校のPTA向け講演、保護者向け声かけセミナーなどさまざま実施しています。オンラインやハイブリッドでの開催も承ります。

5 エレピカード®

2020年12月に商標登録。中高の授業で利用してきました。小学校向けの作成も予定しており、一般販売します。とっさの一言、エレベーターピッチが楽しくなるカードです。



子どもたちの話す力を高める活動はたくさんの方々の善意の輪で支えられてきました。様々な手段でサポートをしていただけます。

SNSでのシェア

Facebookページ <https://www.facebook.com/albaedu.whynotspeakup>

Website: <https://www.alba-edu.org/>

で発信する内容のシェアをしていただけることもサポートになります。



活動説明会・社内研修への参加

社会人の皆さまに、教育における課題を学び、ともに解決策を考える活動説明会を実施しています。社内研修や講演は、SDGsの取り組みの一貫としても、CSRご担当者様や人事担当者様にもご好評いただいています。オンラインでの開催も可能です。ご依頼ください。



寄付

ウェブサイトからマンスリーサポーターか単発サポーターかをお選びいただくか銀行振込でサポートください。私どもが活動を継続する上で大きな力となります(詳細は次頁をご参照ください)。



ノウハウを活用・共有

学校に授業を導入されたい企業には、コンテンツの作成、実施当日の運営、学校とのやりとり等、きめ細やかなサービスを行っています。

その他、本の購入、エピソードカードの購入もぜひよろしくお願いします！

下記会社・団体にサポートいただいています

▶ 授業作成先・研修提供先

PwC Japan 合同会社 オリックス銀行株式会社 株式会社ブリヂストン
三井製糖株式会社 株式会社Too ほか多数

▶ 助成・寄付



▶ 物品支援



▶ 制作



WEBサイトから寄付をする



右記WEBサイトから寄付を受け付けています。
 (シンカブルという寄付サイトに接続します)
 「アルバ・エデュ 寄付」でも検索可能です



アルバ・エデュ 検索

検索



アルバ・エデュ応援団

1111人の方からご寄付をいただくことで、
 プログラムの全国展開が可能になります

現在、応援団を絶賛募集中です

寄付サイト「シンカブル」に登録して、継続的なご支援をお願いいたします！

1,000円/月

3,000円/月

5,000円/月

10,000円/月

応援団特典



1年間以上の継続的な寄付で、学校への出前授業に
 ファシリテーターとして参加し、
 子ども達の授業をサポートすることができます。

銀行振り込みで寄付をする

下記の口座までお振込みください。

三井住友銀行 小石川支店(支店番号813)
 口座番号 普通 3770192
 口座名義 一般社団法人アルバ・エデュ







みなさまからのあたたかいご支援・応援を心よりお願い申し上げます。




認定資格者と共に43000人の子ども・若者に授業を届けてきました

人 受託歴

認定資格者	プレゼン講師45名、ファシリテーター119名、ボランティア多数		   
主要受託歴	H29年度～	東京都教育庁 「高校生の社会的・職業的自立支援教育プログラム事業」受託(9校)	
	H30年度～	文京区 教育分野の重点施策事業 「プレゼンテーション能力向上プログラム」(幼7園、小中10校) 東京都教育庁 オリンピック・パラリンピック教育推進事業受託(小中10校)	
R1年度～	文京区 幼小中への授業カリキュラム、デジタル教材・指導書提供(小20校、中10校)		
R2年度～	市原市 GIGAスクール構想アドバイザー		
その他	宇都宮市私立 教員研修・授業 東京都江戸川区 学校経営アドバイザー その他多数	上記すべて継続受託中	

賞 受賞・助成歴

受賞歴	経済産業省「キャリア教育アワード」優秀賞 日本財団ソーシャルイノベーター2018 2020年度 オンライン学校 最優秀賞	
助成歴	JACEVO 休眠預金 助成金採択団体 令和3年度、令和4年度日本財団 助成金採択団体	

もともと金融業界に身を置き、海外の投資家と日本の企業をつないで仕事をする中で、優れた商品やサービスの良さが伝わっていない事例に多々出会いました。話す力の弱さは文化的な背景もありますが、訓練さえすればこの力は高められることが、数多くの子どもたちへの実践を通じて証明されました。

子どもたちが自分の「好き」を見つけられるように。人前で堂々と話せる子どもたちが、日本中にあふれる未来。だれも取り残さない社会を実現すべく、公教育を支えています。

株式会社日陸社外取締役、自治体GIGAスクールアドバイザー、(一社)未来の先生フォーラム理事 東京大学法学部卒業。日本興業銀行(現みずほ銀行)にて国際営業や審査等に従事後、2007年に独立し海外向けに日系企業の情報提供を開始。2009年に(株)アルバ・パートナーズを設立、国内企業の海外事業や情報発信(企業プレゼン等)の支援を提供して今日に至る。2014年、子どもたち・若者たちの「話すちから」の向上を目指す(社)アルバ・エデュを設立。法人向けに培ったメソッドを応用し、ワークショップやモデル授業、セミナーを展開。公立小前PTA会長、海外歴3年半。三児の母。

代表理事 竹内明日香



名称	一般社団法人アルバ・エデュ (英文名 Alba Edu Inc.)
設立年月日	2014年12月2日
理事	干場弓子 ディスカヴァー・トゥエンティワン元社長 田久保彦彦 グロービス専務 佐々木繁範 スピーチライター 吉田大助 日本協創投資社長 保科真智子 裏千家茶道家
所在地 連絡先	〒112-0013 東京都文京区音羽1-17-11 花和ビル308号 TEL 03-5981-9271 MAIL info@alba-edu.org WEBSITE www.alba-edu.org

問い合わせは
こちらから

