



No. 12: (建屋西I7) 側溝、As舗装の破損  
【復旧完了】



No. 13: (建屋西I7北面) 側溝、As舗装の破損  
エアコン室外機のスレ修正 (※印、6か所)  
【復旧完了】



No. 14: (建屋北I7西面) 地盤沈下  
法面に防草コンクリート打設  
【復旧完了】



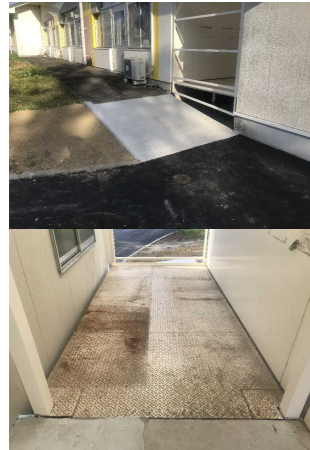
No. 15: (建屋北I7西面) 配管切断、排水管の調査【復旧完了】



No. 1: (廊下) 床EXP.Jのスレ、天井の落下【復旧完了】



No. 2: (配膳室) 戸袋内ボード外れ  
【復旧完了】



No. 10: (リハビリ場) 北面犬走の沈下  
リハビリ場修理  
【復旧完了】



No. 11: (建屋西I7) 建具の隙間、軋み  
(★印、23か所)  
(☆印、2箇所)  
【復旧完了】



No. 3: (介護ステーション) 天井下地の損傷によるたわみ、柱の破損  
【復旧完了】



No. 9: (倉庫東面) 7mm引戸破損  
(倉庫南面) 引違い戸施錠できない  
【復旧完了】



No. 4: (相談室) マンコルの転倒  
(◎印、8か所)  
【復旧完了】



No. 5: (正面入口) As舗装のひび割れ、点字ブロックの沈下  
【復旧完了】



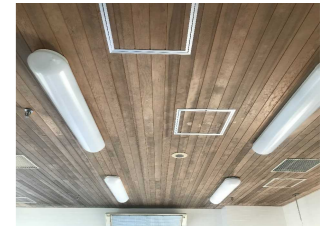
No. 7: (車庫) シャッター破損【復旧完了】



No. 8: (西側アプローチ) 土留擁壁の破損、照明器具撤去、復旧【復旧完了】



No. 6: (看護婦室) 天井扇の落下1箇所



(浴室) 天井脱落、照明器具脱落  
天井扇交換 (▽印、Φ150-13箇所) (▼印、Φ100-13箇所)  
【復旧完了】



工事名 備考	特別養護老人ホーム新地ホーム震災復旧工事	有限会社 鈴木建築事務所 一級建築士 第319999号 鈴木建一郎 事務所登録 宮城県知事登録 第17810116号	宮城県岩沼市恵み野一丁目11-3 TEL : 0223-36-9437 FAX : 0223-36-9438	管理者	設計者	担当者	図面名	縮尺 1/500	No. 1
	日付			日付 22.04.24	日付	復旧完了箇所調査図			