

しゅわ まな 手話で学ぶ

はじ しょうぎ 初めての将棋

しゅわ つうやく ひつだんたいおう
手話通訳あり筆談対応あり

令和4年 群馬大学
公開講座



第1回 8/ 4(木)
第2回 8/ 18(木)
第3回 8/ 25(木)

時間 13:30~15:30

場所 群馬県生涯学習センター
(群馬県 前橋市 文京町2丁目20-22)

対象者 将棋を学びたいろう・難聴の大人の方も参加可能ですが、ろう・難聴の児童・生徒を優先します。
(聴こえるきょうだいも一緒に参加できます)

勝てる嬉しさ、負けた悔しさ

将棋の楽しさを学ぼう

ルールを覚えた
その次は？



指導棋士三段
藤本 康一郎 先生

本講座は、手話でわかりやすく将棋を学ぶための試みです。少人数で丁寧に指導します。手話がわからなくても大丈夫。わかりやすくはっきり話したり、紙に書いたりして対応します。将棋の駒の動かし方から、基本的な攻め方、守り方を学び、伝統的な頭脳ゲームに触れてみませんか。

【講座の内容等についての問い合わせ先】
群馬大学手話サポーター養成プロジェクト室(日本財団事業)担当:二神・金澤
E-mail signstaff@jimu.gunma-u.ac.jp
TEL :027-220-7157・027-220-7137(7157 不在時)
FAX :027-220-7390

【申込先】

群馬大学の公開講座用 HP (<https://koukai-kouza.opric.gunma-u.ac.jp/>) からお申し込みいただくか
申込フォーム(下記 URL・QR コード)からお申し込みください
<https://docs.google.com/forms/d/e/1FAIpQLScKOn7ZOAEfXDJ5pGm7a0huzXxzIWtJJmD4-9jXkmPA7-uQJw/viewform>

受講料 無料



●将棋の基本ルール

先手・後手(順番)を決めます。始める前に「お願いします」とあいさつしましょう。まず先手、次に後手、先手、後手...と交代で駒を動かします。相手の玉を取ると勝ちです。

●駒を取る・持ち駒を使う

自分の駒が進めるマスに相手の駒があるとき、その駒を取って自分の駒(持ち駒)にすることができます。取った駒は空いたマス目に打つことができます。

●駒を成る

右の図を見てください。あなた側のオレンジ色の部分が「自陣」です。相手側の水色の部分が「敵陣」です。

次のときに「駒を成る」ことができます。

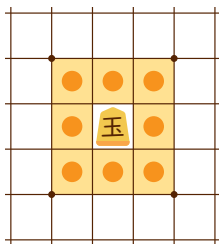
- ①敵陣に自分の駒が入ったとき
- ②敵陣にいる自分の駒が動いたとき

※成る・成らないは自分で決められます。ただし、成った駒を元に戻すことはできません。(例:成銀を銀に戻すことはできない)

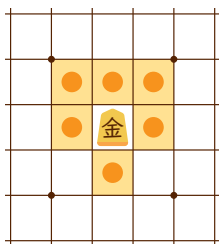
※持ち駒は敵陣の中に打てますが、表で打ちます。その駒を次に動かすと成れます。

●駒の動き 駒の動かし方を覚えよう!

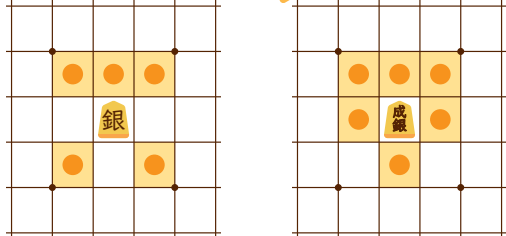
玉将(玉)



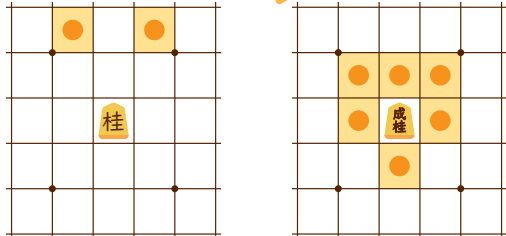
金将(金)



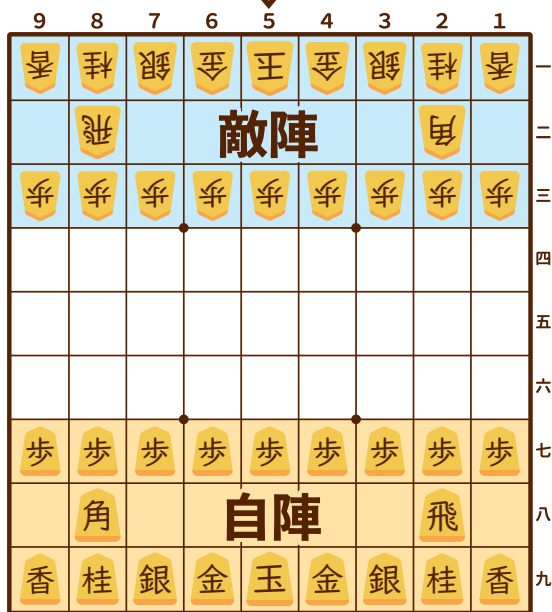
銀将(銀) → 成銀



桂馬(桂) → 成桂

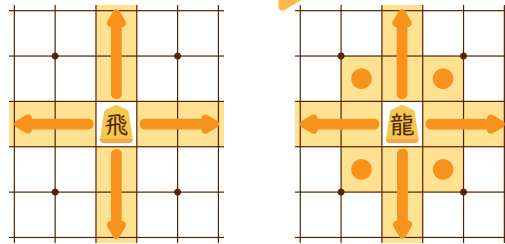


あいて

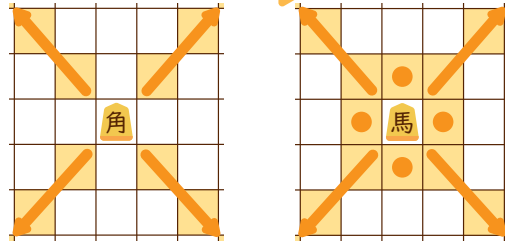


あなた

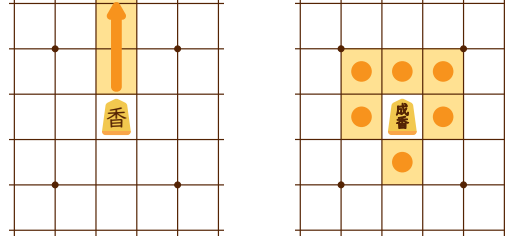
飛車(飛) → 成る → 龍王(龍)



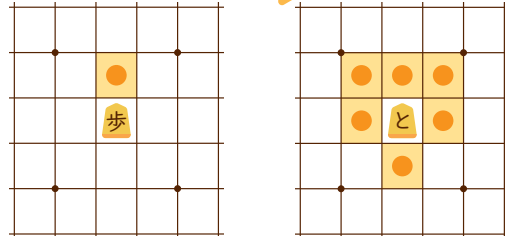
角行(角) → 成る → 龍馬(馬)



香車(香) → 成る → 成香



歩兵(歩) → 成る → と金



※その他こまかいルールは講座内でお伝えします。