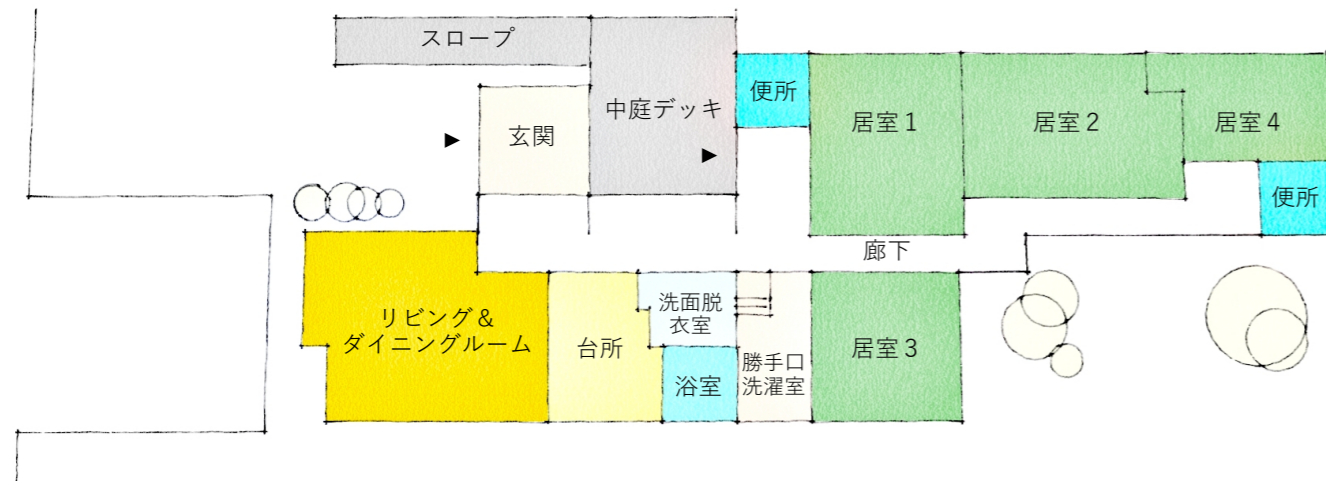


## 建物の特徴

- 正面玄関と、スロープとデッキで段差なく出入りできる中庭玄関があります。
- 4つの居室があり、1人～2人の方でお使いいただけます。
- 各居室のプライバシーは守られ、すべての居室に屋外から直接出入りすることができます。ご家族やご友人等が気兼ねなく訪れることができ、感染対策にもなります。また、避難路の確保等の防災対策としても万全です。
- 居室は、フローリングと畳の両方がある床仕上げで、自由な使い方ができます。また、大きな収納スペースが設けられており、自宅から家具やお気に入りのものを自由に持つことができます。
- 全居室が庭に面しており、木々の緑や花々を愛でることができます。
- 各居室の空調や電源設備等にも配慮しており、介護機器や医療機器を使用する際に備えています。
- 大きなリビング・ダイニングルームでお食事や団欒の時間をゆったりと過ごすことができます。時々、近隣の人と交流したり、各種の催しが行われたりします。
- 多機能トイレが2ヶ所あり、“ややさん”が他に誇る排泄ケアを行います。
- ケア対応の浴室と洗面・脱衣室があり、シャワートローリー等の最新の介護・福祉機器も駆使して、心地よく安全に入浴できます。また、地域の入浴支援サービスも行います。
- 勝手口兼用の洗濯室があります。
- 全館スプリンクラー設置、誘導灯、自動火災報知設備など万全の防火設備を設置しています。
- 建物のすぐ前は、小松市地域防災拠点の「小松市運動公園」です。



## 建物のご紹介



お申込・問合せ

●まずは0761-48-4988までご連絡下さい。

特定非営利活動法人 ホームホスピスこまつ  
理事長 榊原 千秋  
〒923-0945 石川県小松市末広町88番地  
メール:hospice-komatsu@sorabuta.com

## 誕生の物語

病気や障がいを持って、人生の最期まで自分らしく暮らしたい、それを心から支えたいと願う家族の思いに応える場が、末広町88番地に誕生しました。

病院や施設ではなく、自宅の他に加わった「もう一つの家」です。

この家には暮らしがあります。

太陽がふりそそぎ、木々が風にそよんでいます。

きれいでかわいい花たちも咲いています。

日々の暮らしは経験豊富なスタッフが支えます。

介護や看護のプロもそれに加わります。

近所の方々と交流し、地域の医療や看護・介護の専門機関とも連携・協力します。

“ややさん”は、地域のホームホスピスであり、もう一つの家です。

日本財団の助成による「もう一つの家プロジェクト」の第1期生として、また北陸初のホームホスピスとして産声を上げました。

あなたの、あるいはご家族の、またご友人やお知り合い、地域の方々の「もう一つの家」として、“ややさん”を共に育み、ご活用ください。



【居室1】 約10帖：中庭に面しており、トイレのすぐ近くです。



【居室2】 約11.5帖：通称「赤の間」で、加賀文化ならではの和風の意匠を活かしたお部屋です。縁側越しに庭に面しています。



【居室3】 約8帖：広い庭に面しており、デッキが付く予定です。



【居室4】 約6.5帖：傾斜天井、フローリングの洋間です。すぐ近くにトイレがあります。静かな裏庭に面しています。