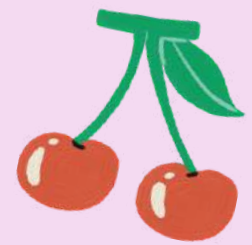




# ПОВТОРЕННЯ



Буква Г г та Гг



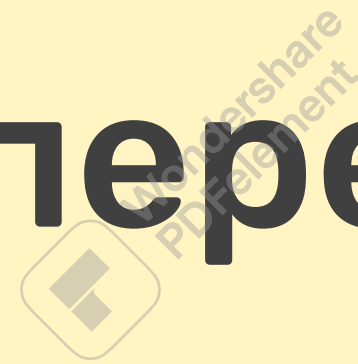
звук [г] [г]

# Уставте пропуцені букви Г або Ґ

	А	З	Д	А
	Р	Е	Ч	КА
	Р	А	Т	И
А		Р	У	С
	Р	У	Ш	А
	А	Н	О	К



# Склади та перенос







На болоті біля річки  
Виросли пухнасті свічки.  
Забіжу я наперед —  
Це звичайний ... .



Наче сонячні клубочки  
Хтось розсипав біля квочки.  
Хто це там пищить, малята?  
Здогадалися? ... .





Квітка ця на сонце схожа,  
На олію вона гожа,  
Жовті пелюсточки має,  
Їх до сонця повертає.



Він на дубі виростає,  
Шапочку гарненьку має.  
З дуба в землю упаде  
І весною проросте.



У кожній відгадці  
вимовте голосні  
звуки, визначте їх  
кількість, усно  
поділіть слова на  
склади.



# Велика буква





На парті у



лежить зошит.



Дівчинки

дівчинки







у



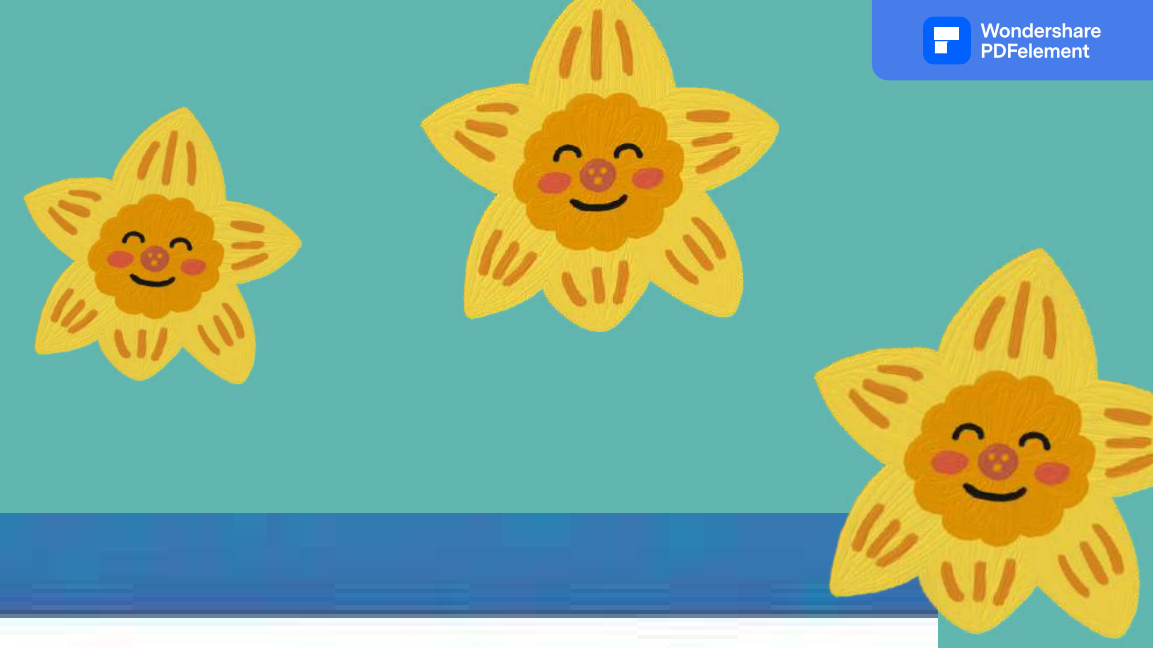
гарний голос.



хлопчика

Хлопчика





**у**  **яскрава стрічка.**



**наталки**      **Наталки**





\_\_\_\_\_

**зібрався піти до школи.**



**сашко**

**Сашко**





Перерва



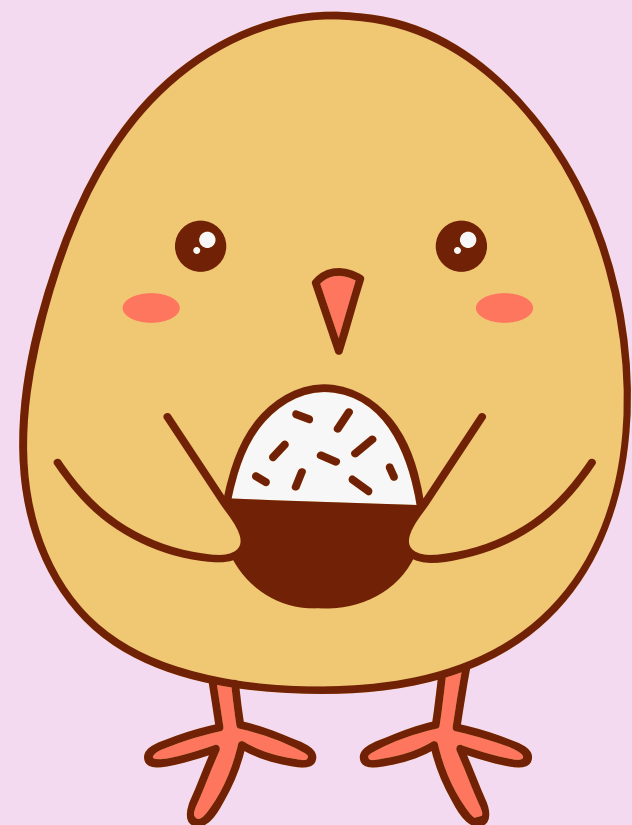


# Подоляночка





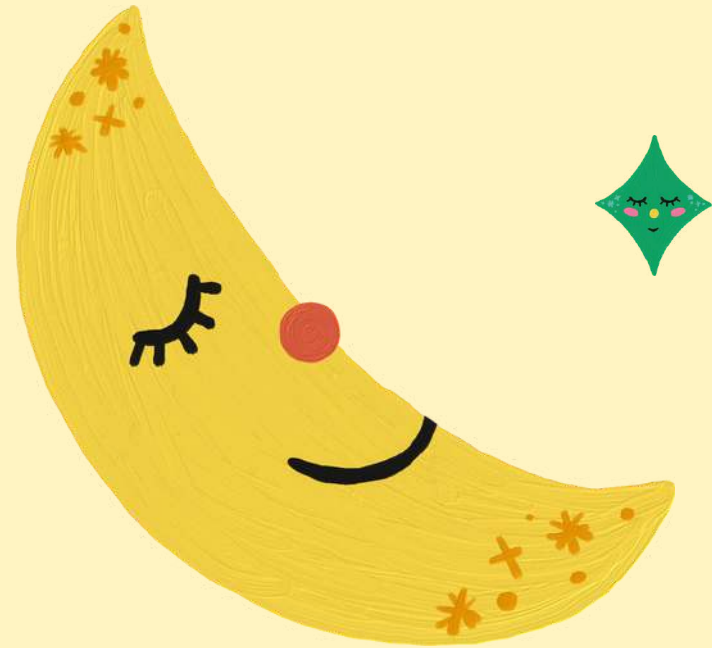
# ДОСЛІДЖУЄМО СВІТ РАЗОМ



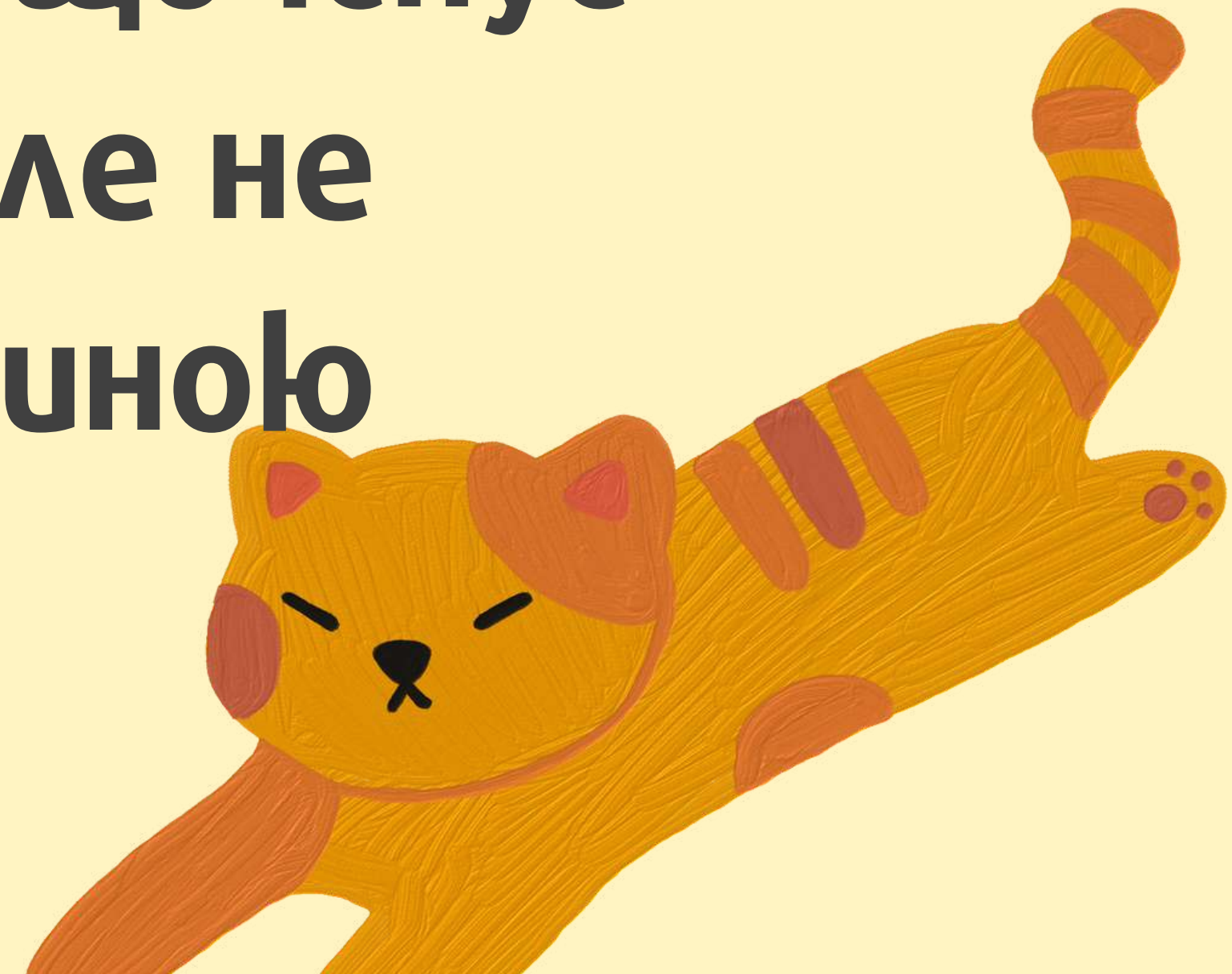


# Що Ви побачили на фотографіях? Придумайте назви для них





**Природа—це Все, що існує  
навколо нас, але не  
створене людиною**

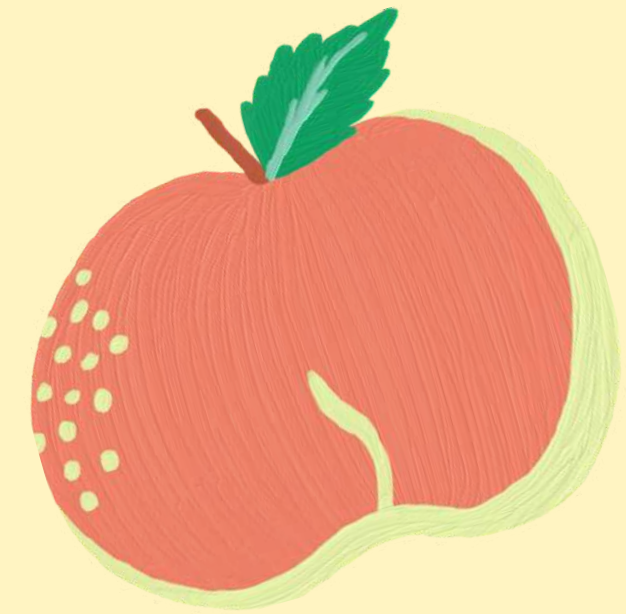




# Роздивись та порівняй! Чим відрізняються зображення на фото



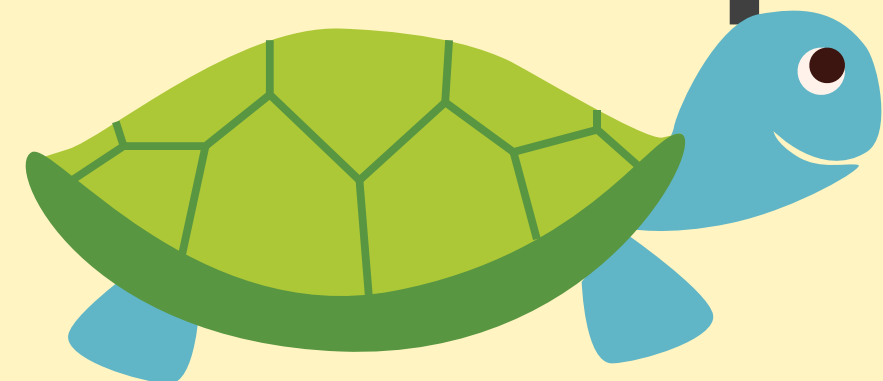
# Природа буває живою та неживою

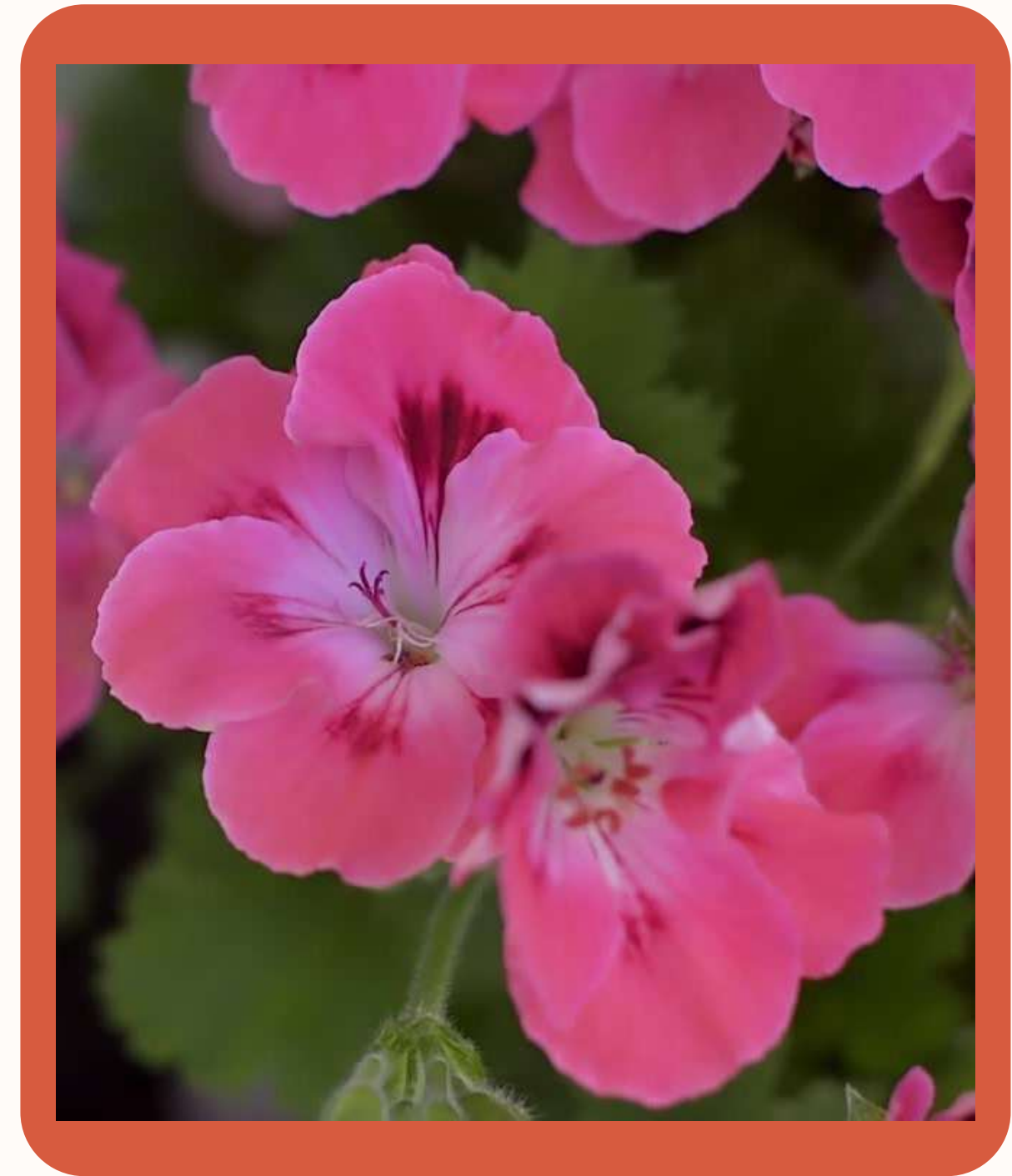
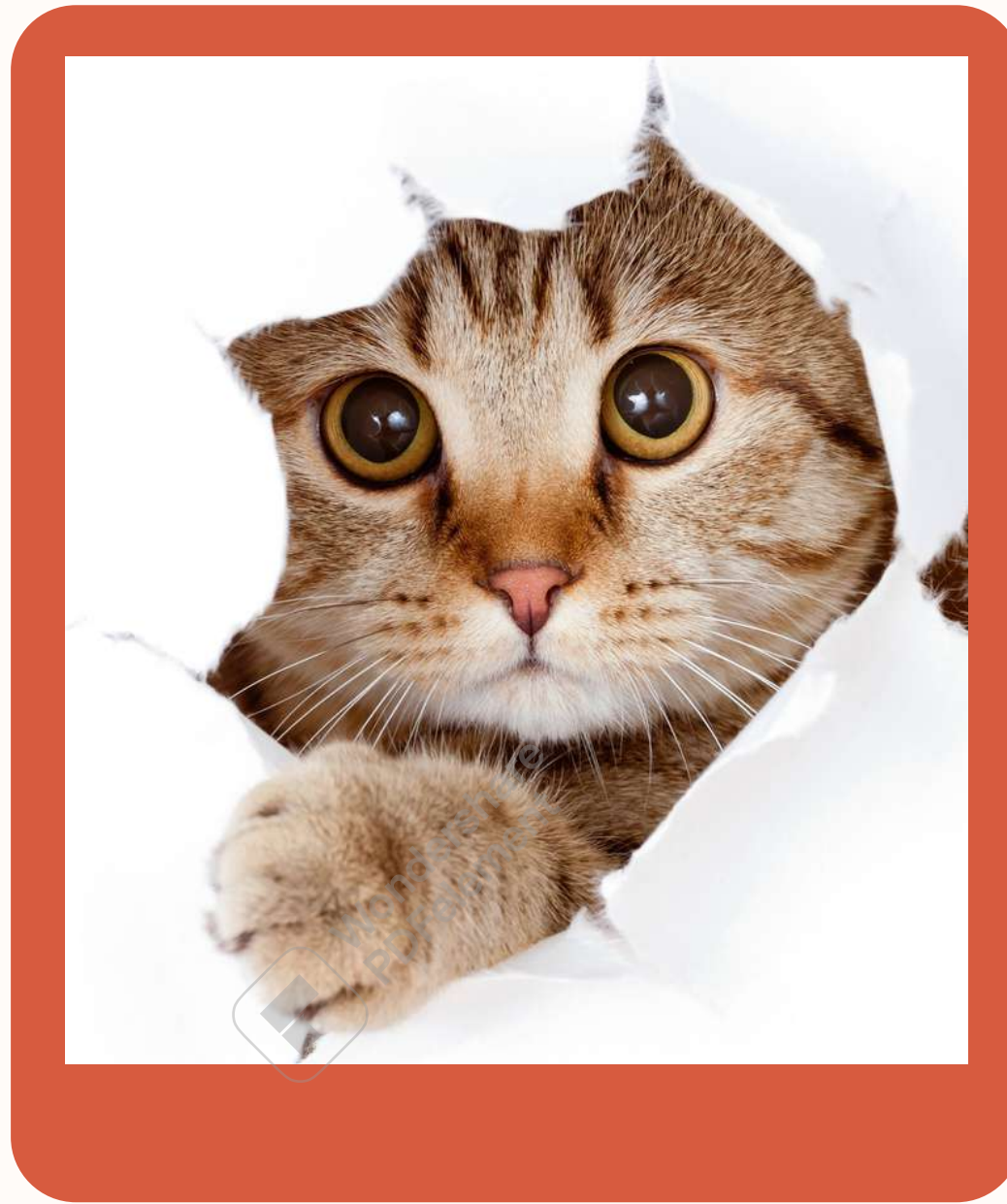


**Нежива природа**— це  
каміння, земля, вода,  
повітря, хмари.



**Жива природа**— це  
рослини, тварини, люди





**Що зайве?**



# Що належить до природи а що ні ?





# Що можна побачити на небі В день та Вночі





Небесні тіла—це сонце,  
місяць, зорі, планети.



Темно—синє полотно  
золоте на нім зерно.  
Сплять у ліжечках малята,  
їм підморгують зернята