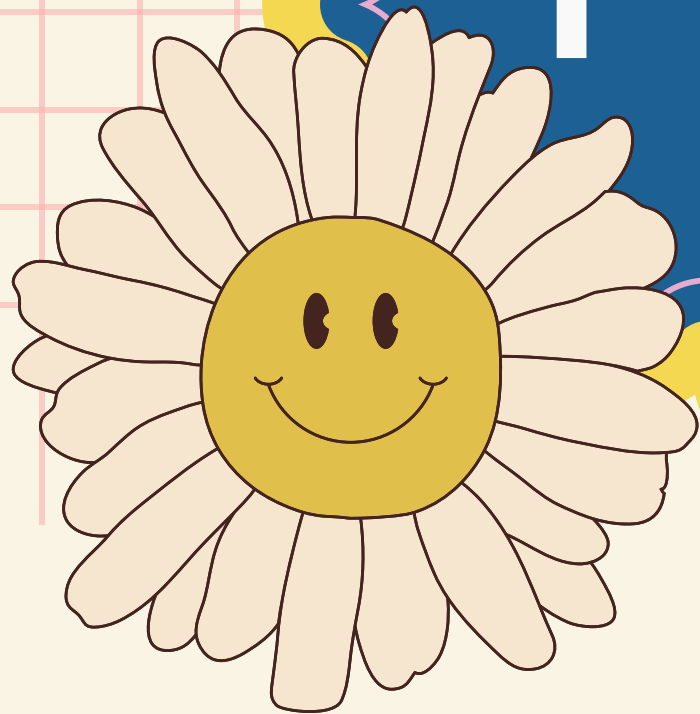


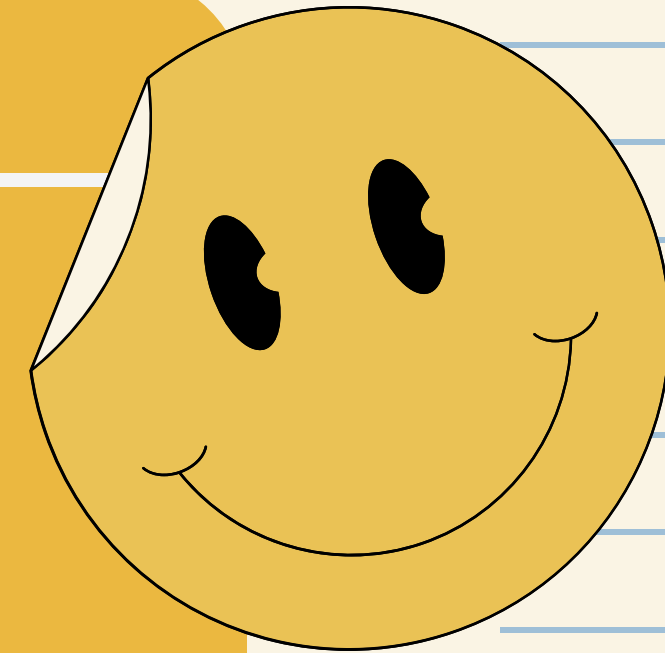
ПРИКМЕТНИК



Supported by

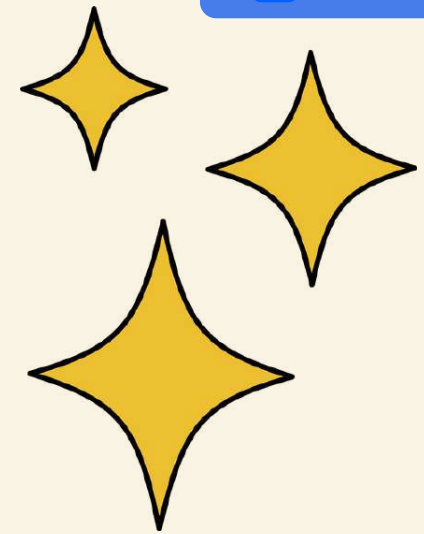
日本財団
THE NIPPON
FOUNDATION

ПРИКМЕТНИК



-це частина мови, що
вказує на ознаку
предмета та відповідає на
питання **який? яка? яке?**

СЛОВА-НАЗВИ ОЗНАК ПРЕДМЕТІВ



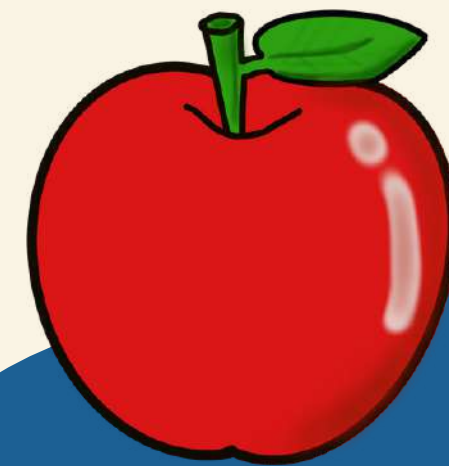
(який?) Солодкий, соковитий, спілий,....



(яка?) Солодка, соковита, спіла,....



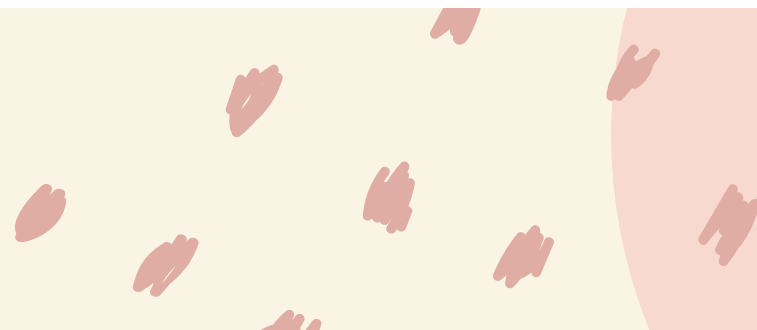
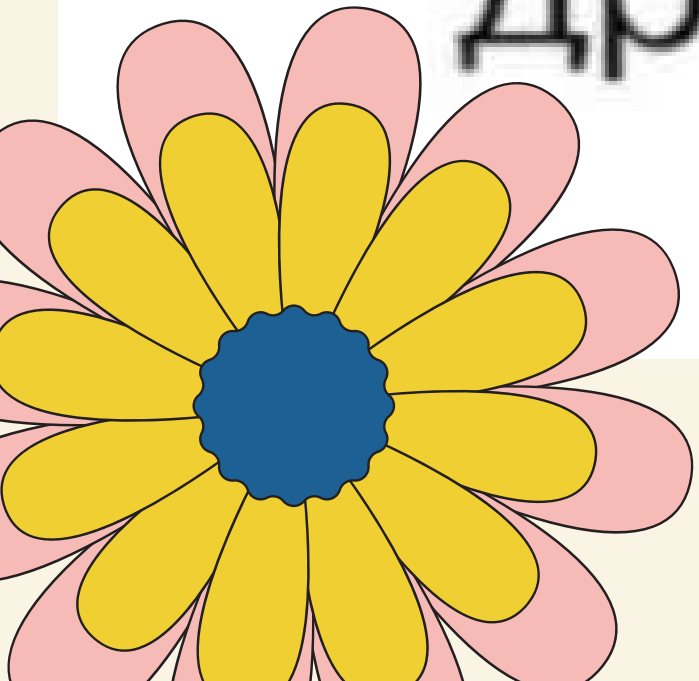
(яке?) Солодке, соковите, спіле,....



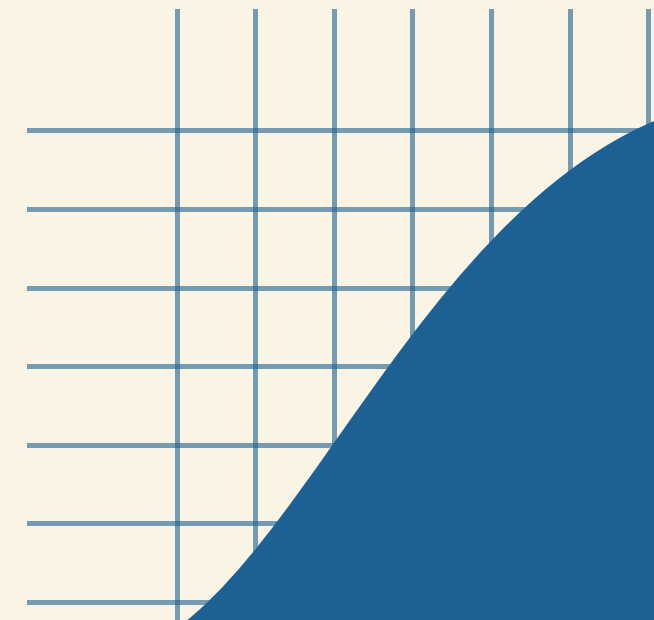
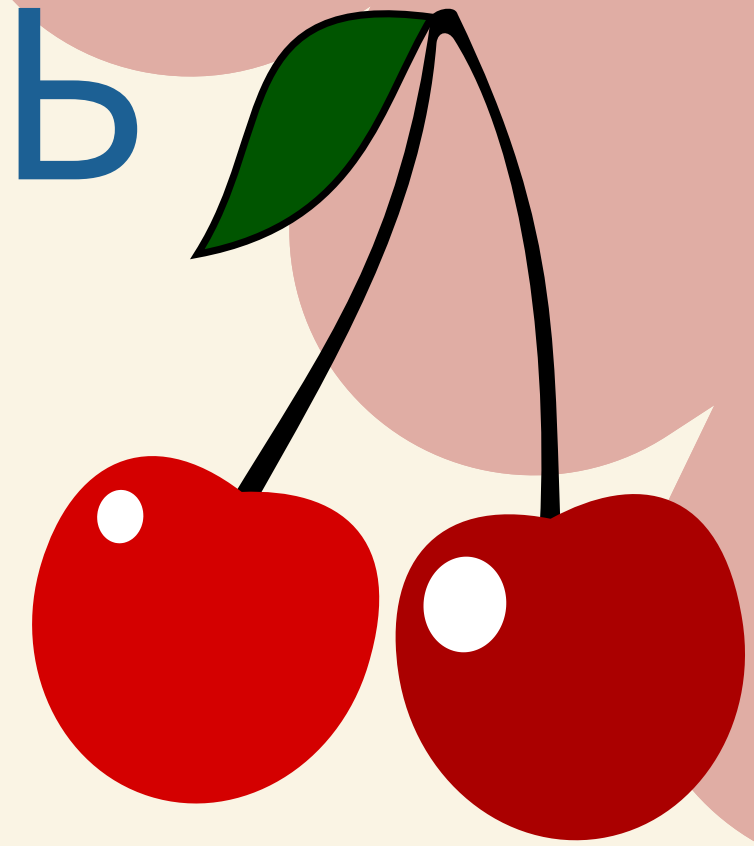
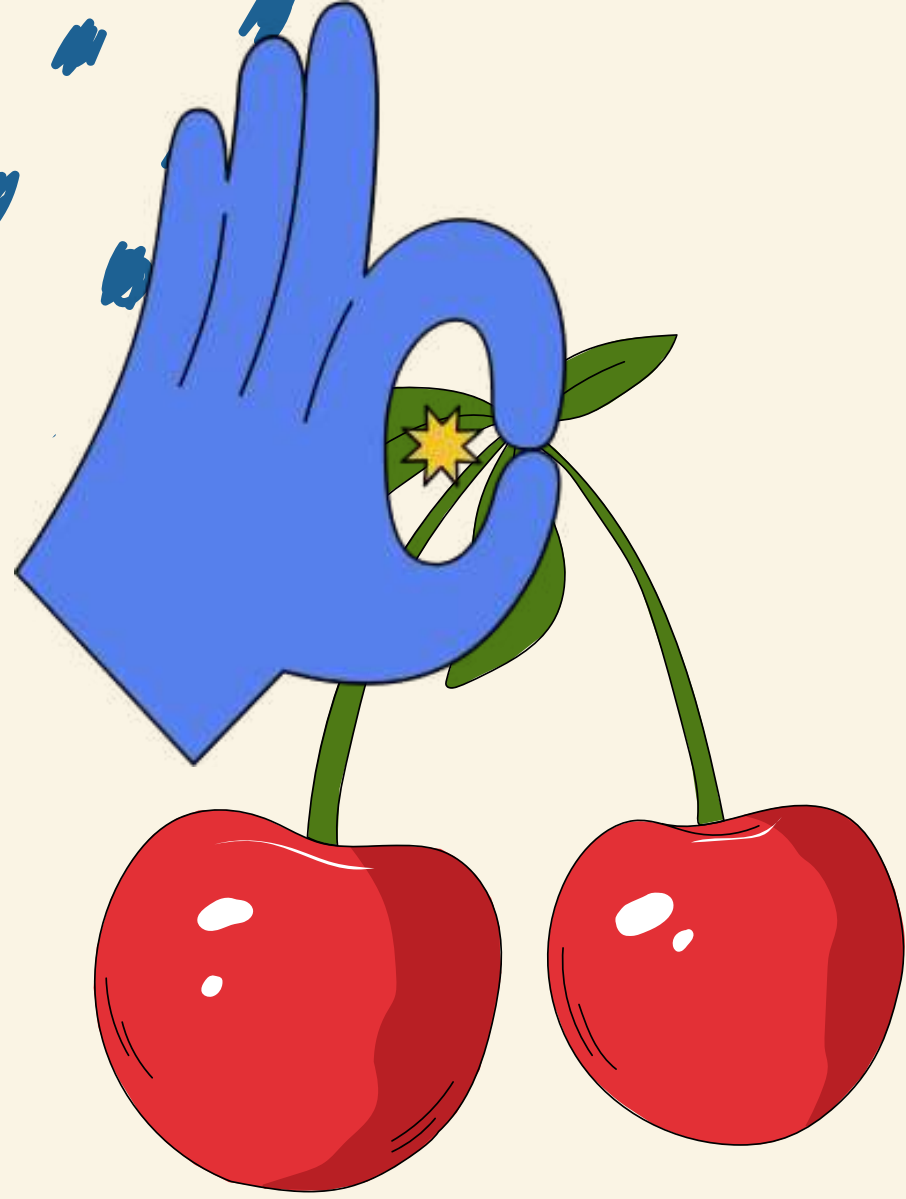
ЗАГАДКА

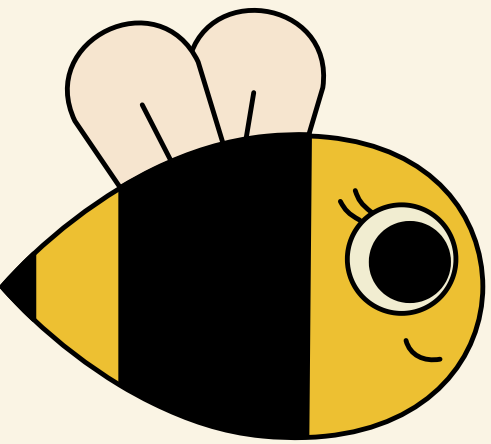
Поміж листя оксамиту
дозрівають серед літа,
мов сережки, червоненькі,
дрібні **ягідки** смачненькі.

Леся Вознюк



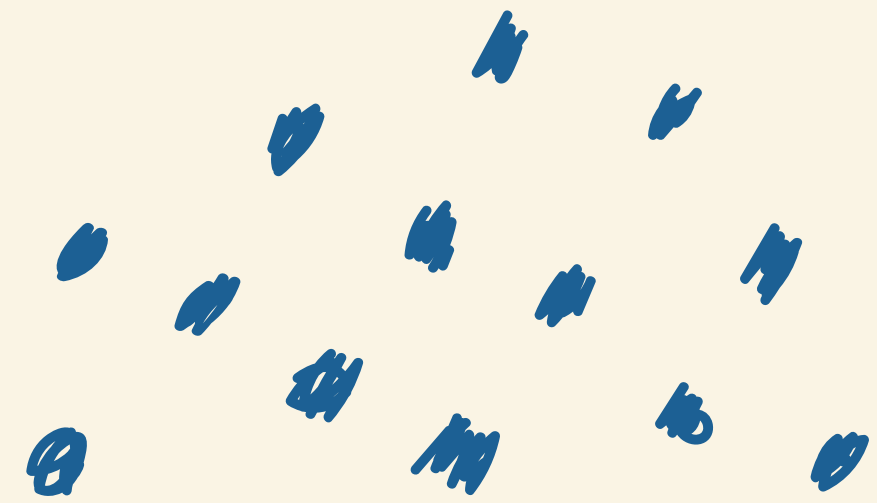
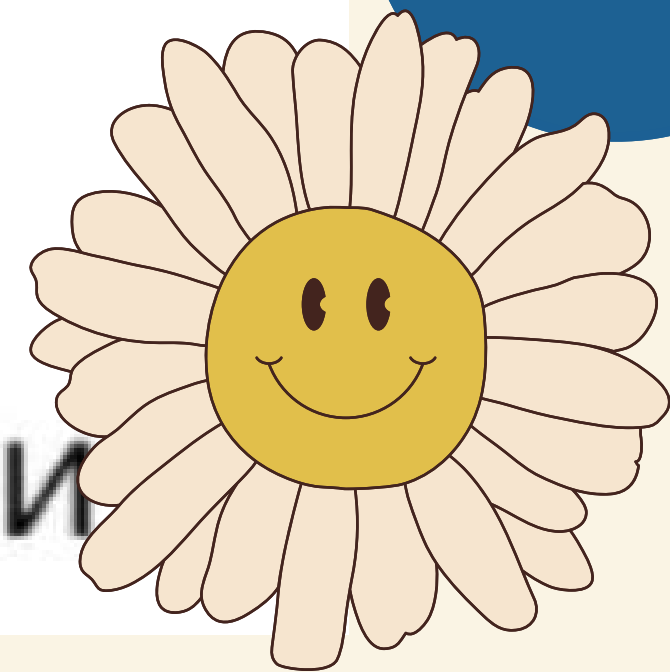
ОПИС ВИШЕНЬ

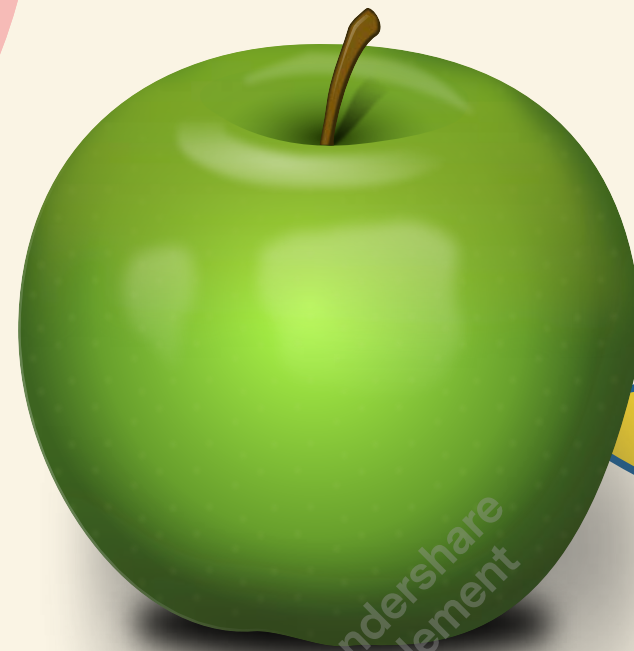
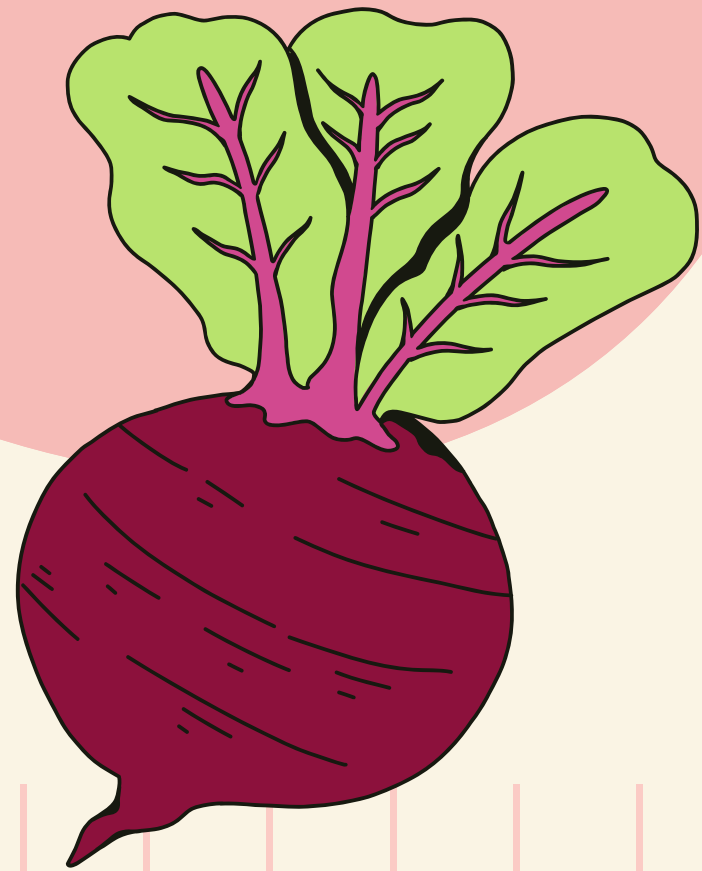




СЛОВА ЯКІ ВІДПОВІДАЮТЬ НА ПИТАННЯ ЯКИЙ? ЯКЕ? ЯКІ?

барвінок, нарцис, яскравий, мак
береза, ялина, білоко́ра, акація
курча, теля, маленьке, каченя
книжки, уроки, цікаві, спортсмени





ДО
ПРЕДМЕТІВ
ДОБЕРІТЬ
СЛОВА -
НАЗВИ
ОЗНАК

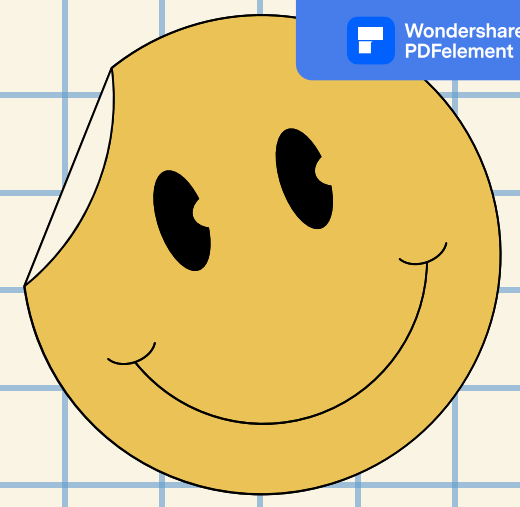
Польова, столовий,
соковите, червоний, біла,
смачний, велике, ніжна,
зелене,





З'ЄДНАЙТЕ ЗА ЗНАЧЕННЯМ

Мак
Суниця
Груша
Береза

солodka
соковита
польовий
білокора

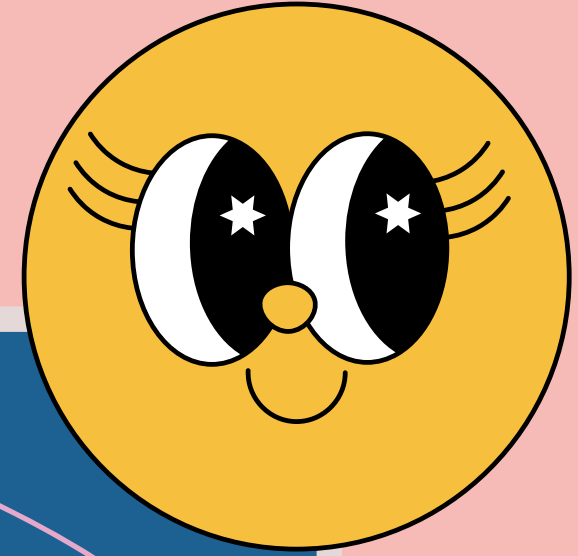
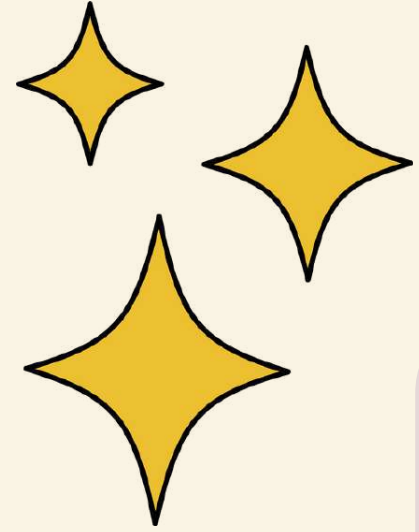
Ознаки предметів



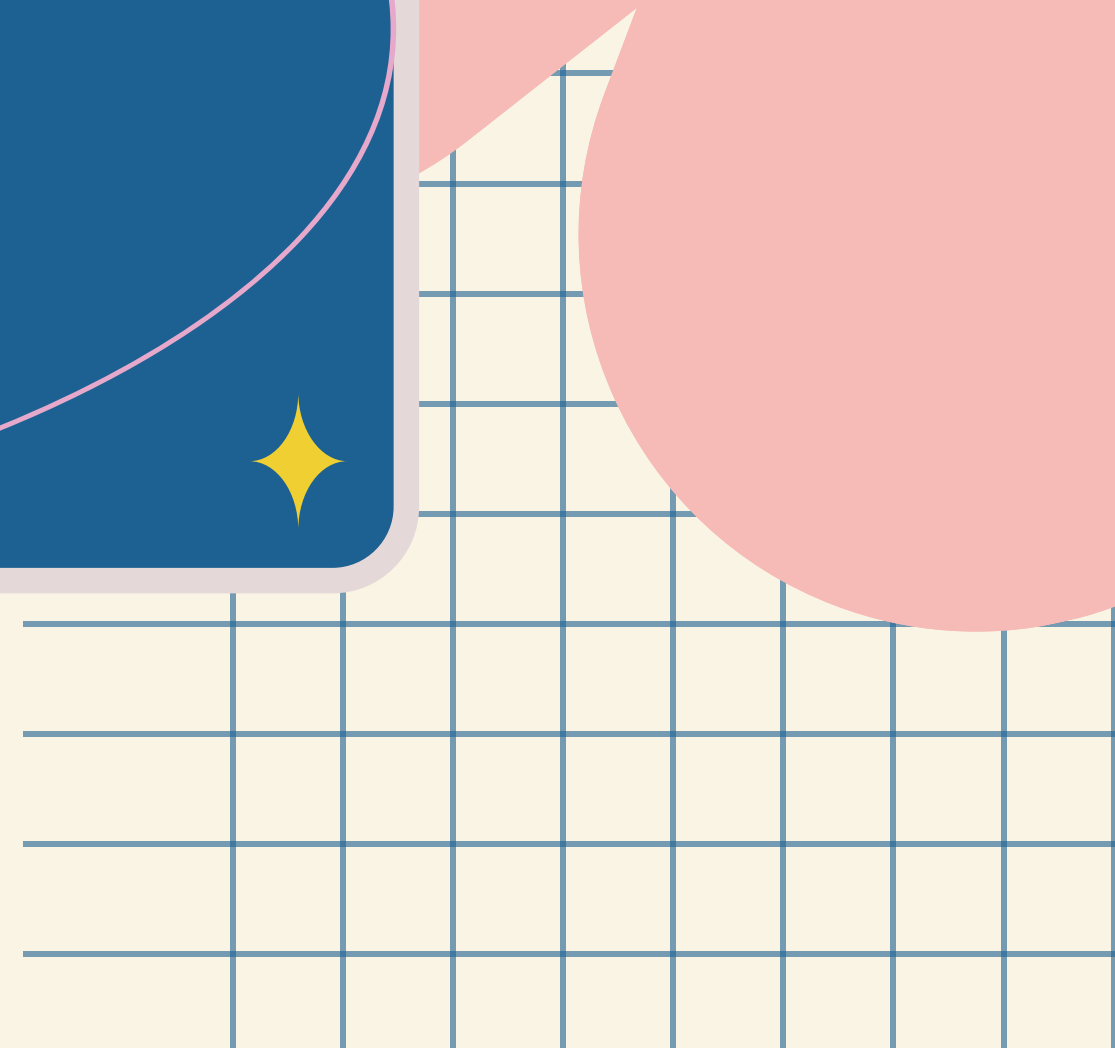
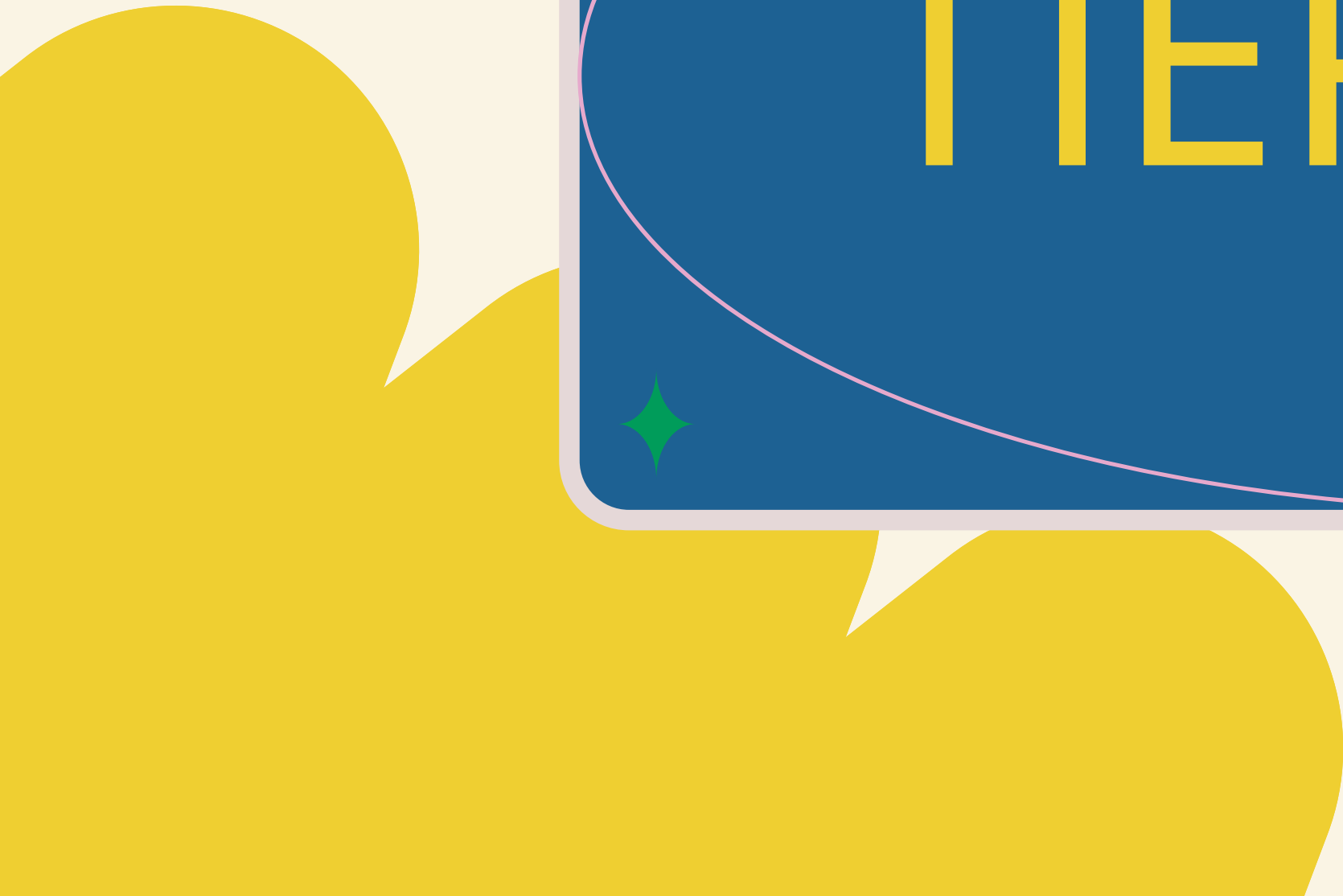
	колір	розмір	смак	матеріал	форма
					
					
					
					

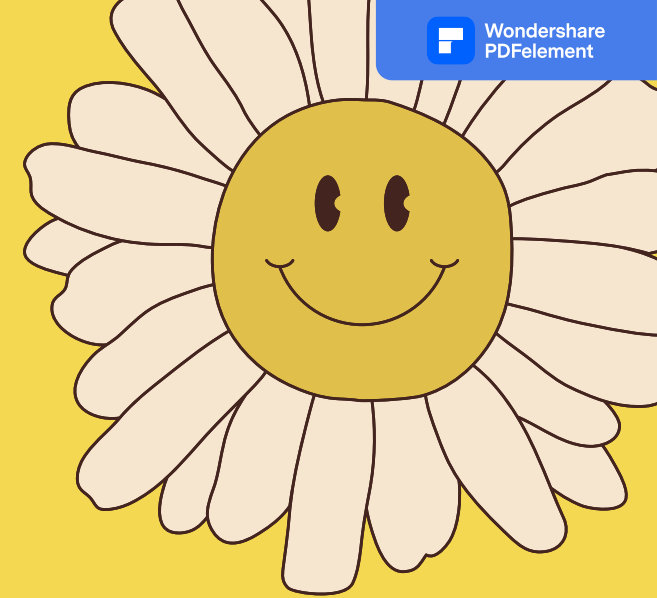
Wondershare PDFelement



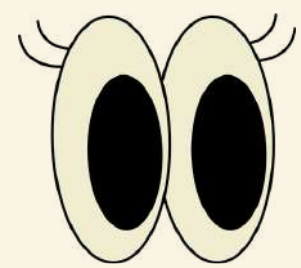


ПЕРЕРВА

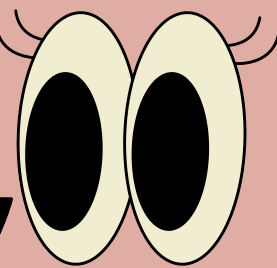




Над річкою сходить (яке?) ... сонечко. (який?) ... вітер колише (який?) ... очерет. Піднімається (який) ... туман. Над водою літає (яка?) ... бабка. У піску живе (яка?) ... тихохідка.



Заспане, білий, легенький, маленька,
зелений, швидка



ВОДА В ПРИРОДІ ТА В ЖИТТІ ЛЮДИНИ



КУДИ ЗНИКАЄ ВОДА З КАЛЮЖІ?

Тобі, напевне, не раз доводилося бачити, як після дощу залишаються калюжі, а пригріє сонце – вода зникає. Куди зникає вода?

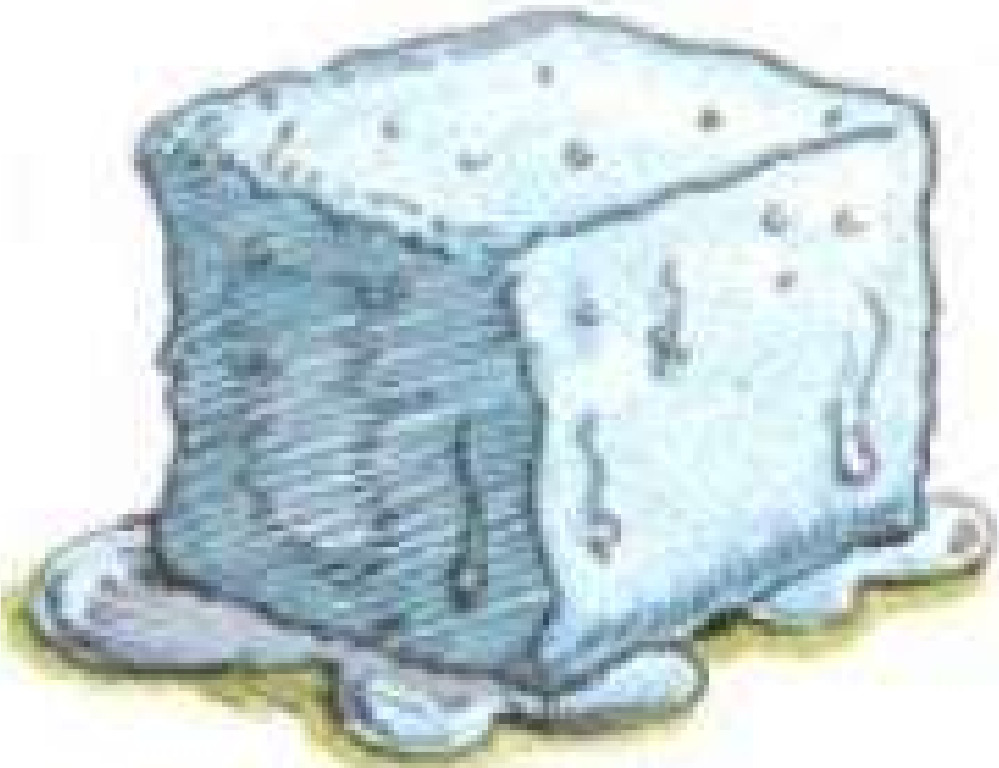
Вода з калюжі перетворюється на пару. Пара складається з дуже дрібних частинок води. Їх важко побачити неозброєним оком.

Що яскравіше світить сонце, то швидше частинки води перетворюються на пару, і калюжі висихають.





Агрегатні стани води



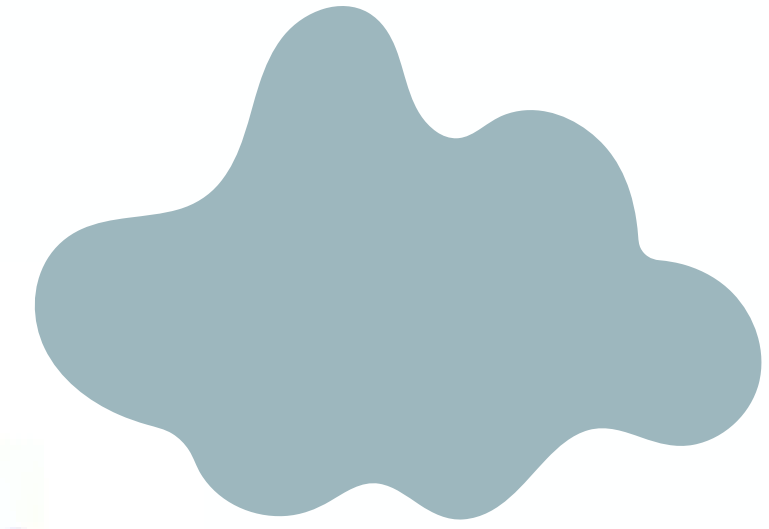
Тверда



Рідка



Газоподібна



ВОДА В ПРИРОДІ ТА В ЖИТТІ ЛЮДИНИ



ДЛЯ ЯКИХ ПОТРЕБ ВИКОРИСТОВУЮТЬ ВОДУ



ДЛЯ ЯКИХ ПОТРЕБ ВИКОРИСТОВУЮТЬ ВОДУ



Wondershare PDFelement

ДЛЯ ЯКИХ ПОТРЕБ ВИКОРИСТОВУЮТЬ ВОДУ



**ЯКИМ БУДЕ СМАК ЧАЮ,
ЯКЩО В НЬОГО ПОКЛАСТИ
ЦУКОР?**

**ЯКИМ СТАНЕ СМАК ВОДИ,
ЯКЩО В НЕЇ ПОКЛАСТИ
СІЛЬ?**

**ДЕ В ПРИРОДІ МОЖНА
НАТРАПИТИ НА СОЛОНУ
ВОДУ?**

