



Північна
Америка

Південна
Америка

Африка

Євразія

Австралія

Антарктида

ЄВРАЗІЯ



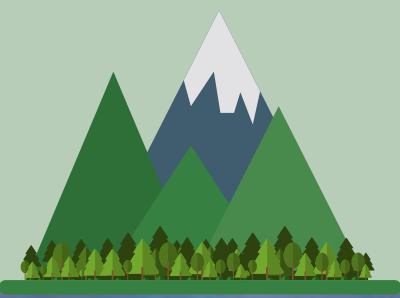
Найбільший материк на
планеті Земля.

Єдиний материк, який
омивається чьотирма
океанами.

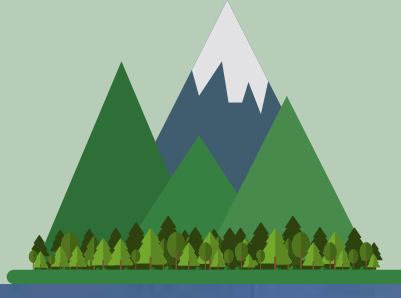


ЄВРОПА

АЗІЯ



ГОРИ



Найвища вершина Землі — гора **Еверест** (Джомолунгма) заввишки **8848** метрів, що в Гімалаях





МОРЯ



Найбільше море — **Середземне**

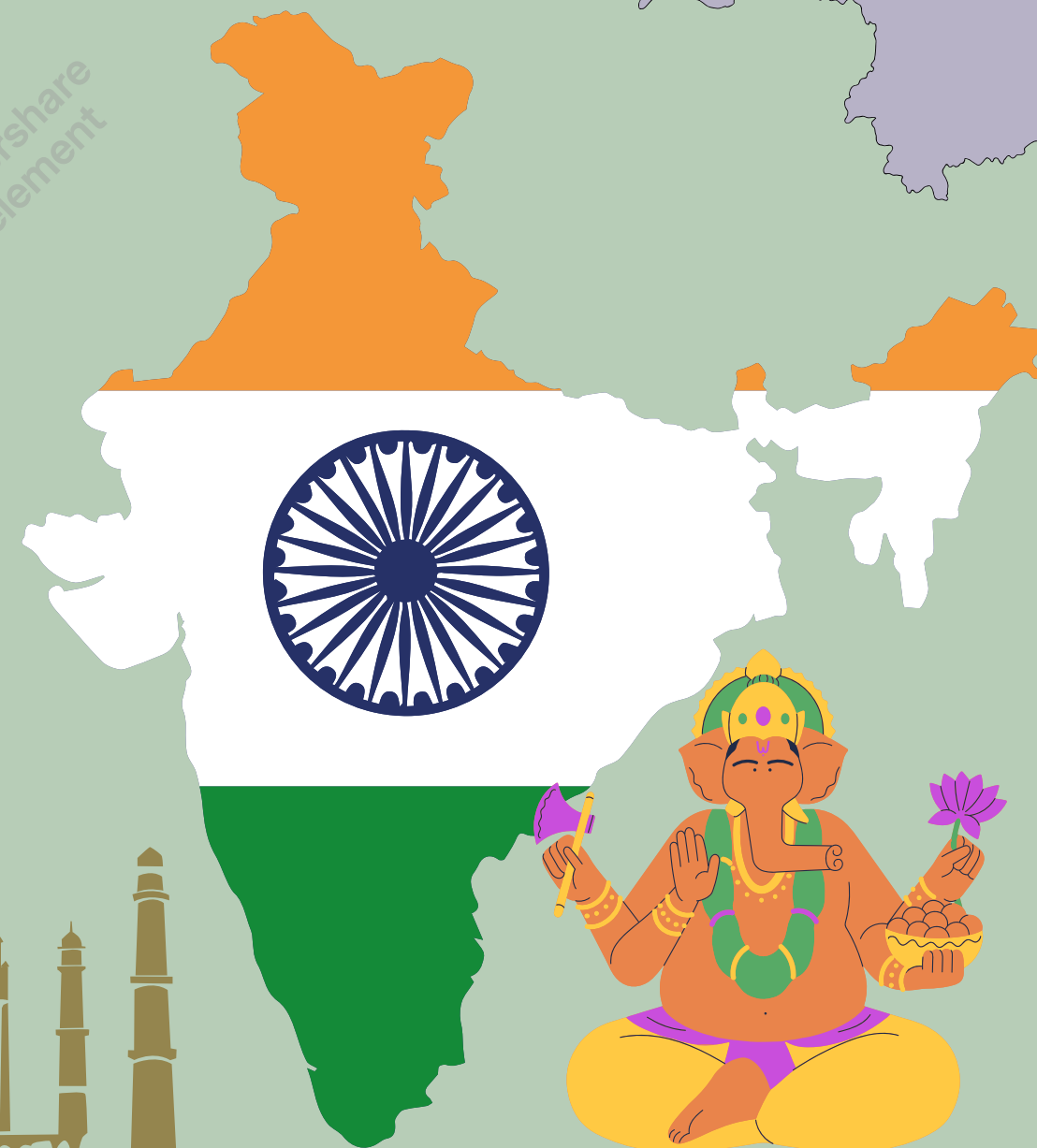


Найменше море — **Азовське**

Євразія - єдиний материк, розташований у всіх природних зонах: від арктичних пустель до тропічних лісів. Тут є майже всі рослини й ґрунти, що існують на Землі.



Євразія – найзаселеніший материк
Землі. Тут розташована найбільша
країна за кількістю населення — **Китай**
(1,412 мільярда). Друге місце після
Китаю по густоті населення займає
Індія (1,408 мільярда). У Євразії
налічується величезна кількість
держав, населення яких розмовляє
різними мовами.



ОЗЕРА ЄВРАЗІЇ



**Каспійське море —
найбільше озеру світу
та Євразії.**

**Байкал — найглибше
озеро світу та Євразі**



ТУНДРА

У тундрі зима триває 8-9 місяців.

Морози сягають -50°C .

Улітку тундра вкривається мохами,
лишайниками, кущиками брусниці.



ПІВНІЧНІ
олени



ПЕСЕЦЬ

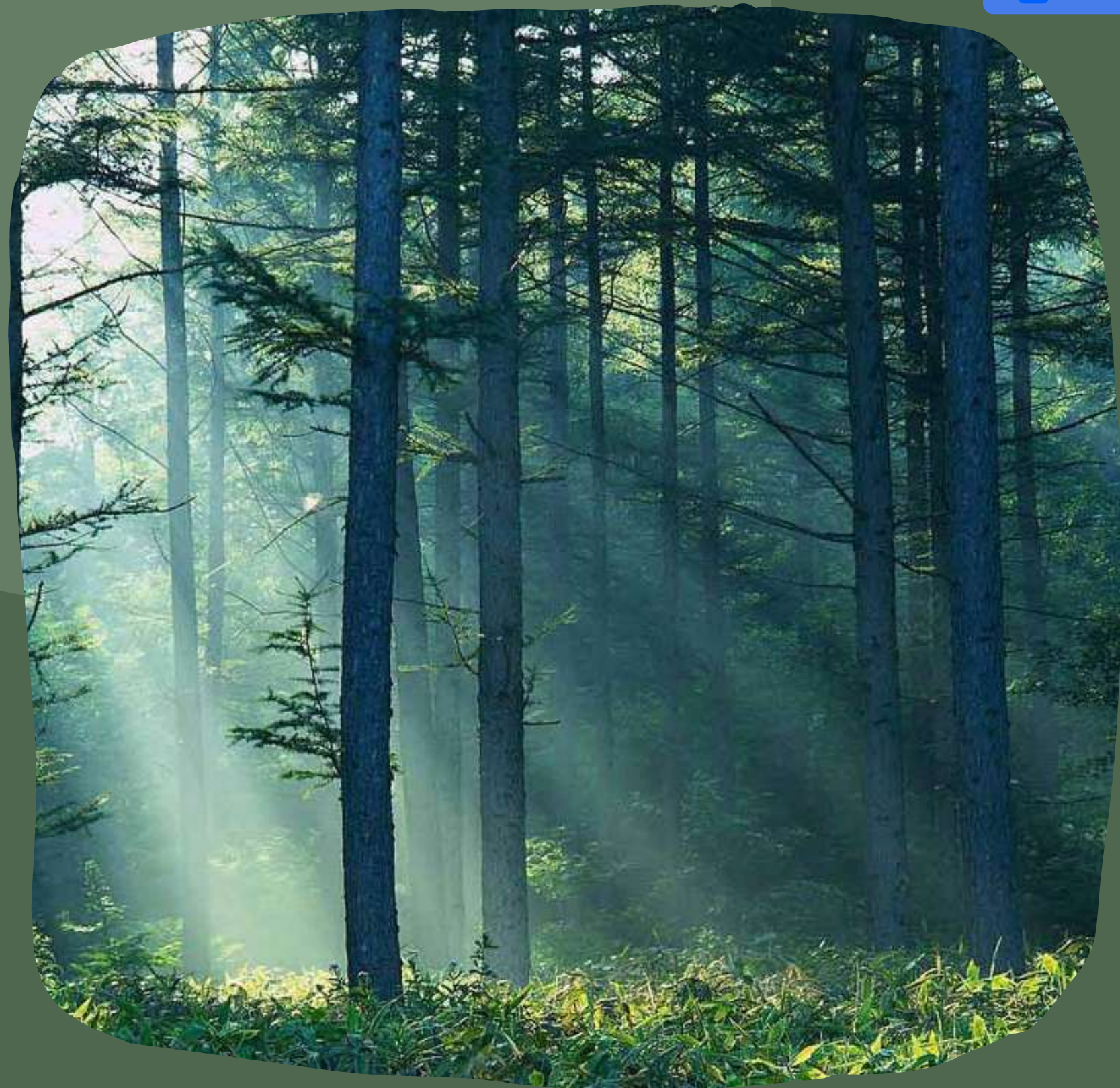


ЛЕМІНГ



ПОЛЯРНА
СОВА

Тайга — царство хвойних
дерев: сосни, ялини, ялиці.
Тайга є легенями планети.



ТАЙГА



ЛОСЬ



КУ



РИСЬ

НИЦЯ



ВЕДМІДЬ

ВОЛОГІ ТРОПІЧНІ ЛІСИ



Найбагатший рослинний і тваринний світ тих територій Євразії, що розташовані ближче до **екватора**. Там опадає велика кількість дощів. У вологих тропічних лісах ростуть **манго, банани** заввишки 15 метрів.



ТИГР



ОРАНГУТАНГ



**КОРОЛІВСЬКА
КОБРА**

У тропічних лісах Китаю водиться велика панда. Тварину часто називають **бабмбуковим ведмедем**, бо живиться вона лише пагонами бамбуку.



ПАНДА



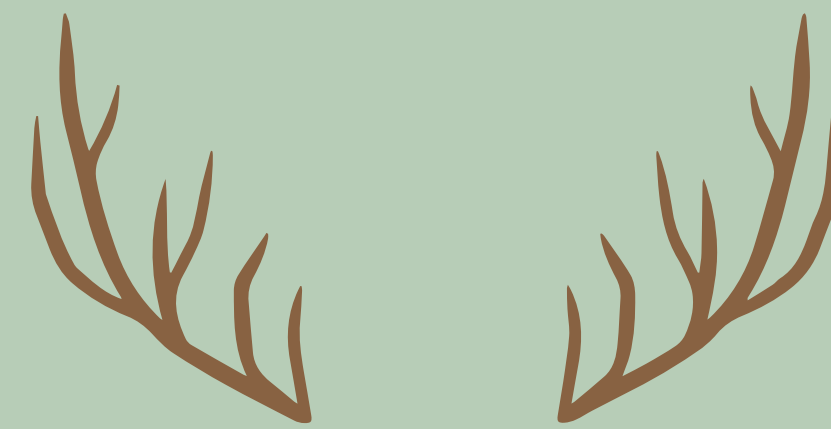
ЄВРОПАЗІ
РЯ

EBEPPECT



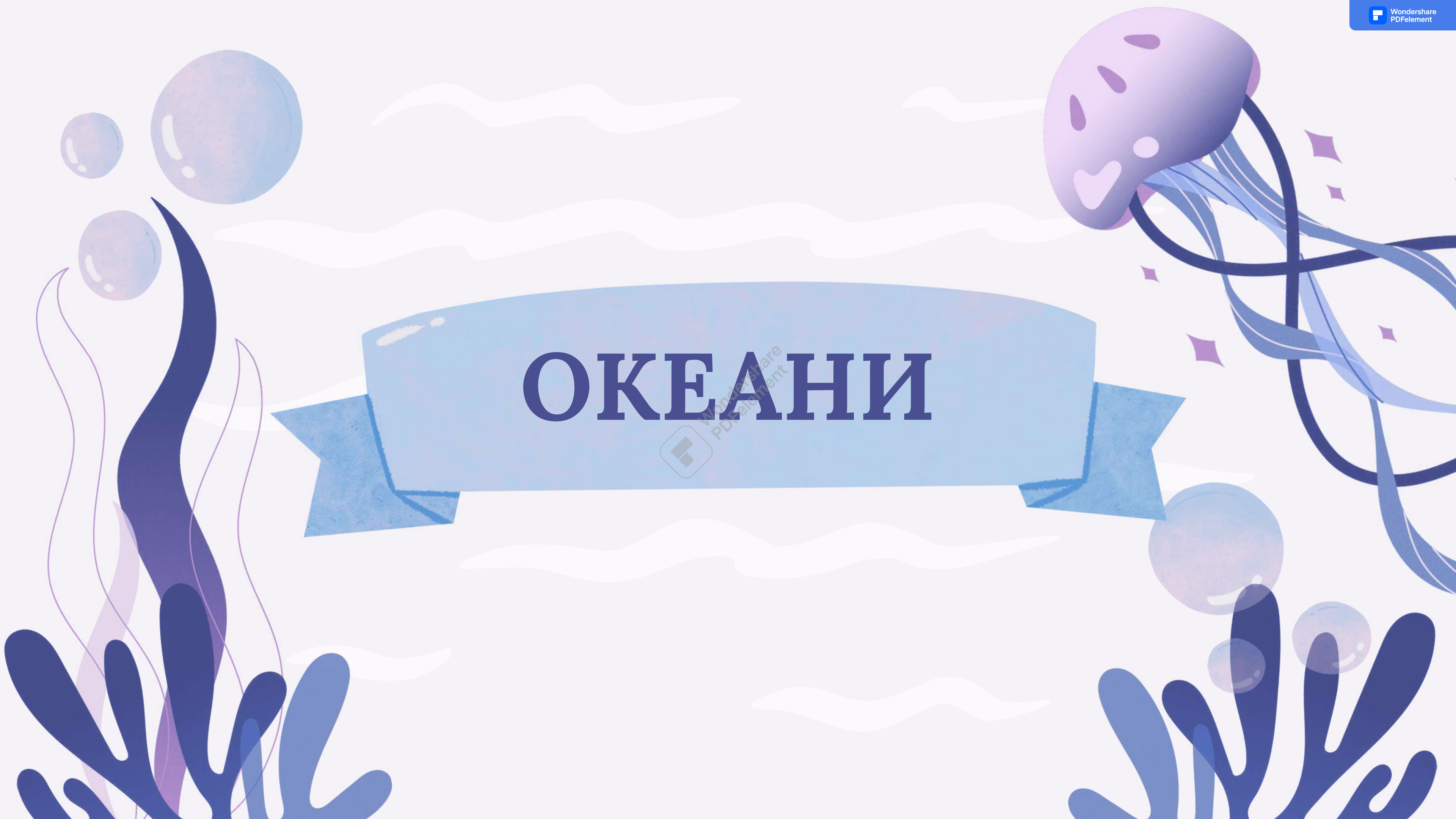
ОРАНИГУТА
НИГ

**Ведмежатко – просто
чудо,
Люблять дітки його
всюди.
Він приїхав із Китаю
І бамбук він полюбляє.**



**Ця тварина круглий рік
Лише на Півночі живе.
Він з гіллястими рогами
Та зі стрункими ногами.
А на ніжках тих копита,
Звір хороший, не
сердитий.
Мох жує він цілий день.
Це північний ...**

ОКЕАНИ



Що таке океан?

Океан – це солоня вода, яка покриває приблизно 70,8% поверхні Землі та містить 97% води Землі. Найбільший водний об'єкт, який є частиною Світового океану, розташований серед материків, має систему циркуляції вод.



Світовий океан поділяють:

- **Льодовитий**
- **Атлантичний**
- **індійський**
- **Тихий**
- **Південний**

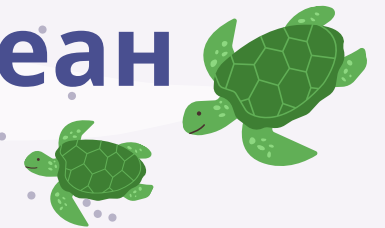
Вода в океані має гіркувато-солений смак, через велику концентрацію солі.

Льодовитий океан



Атлантичний

Індійський океан



Тихий океан



Південний



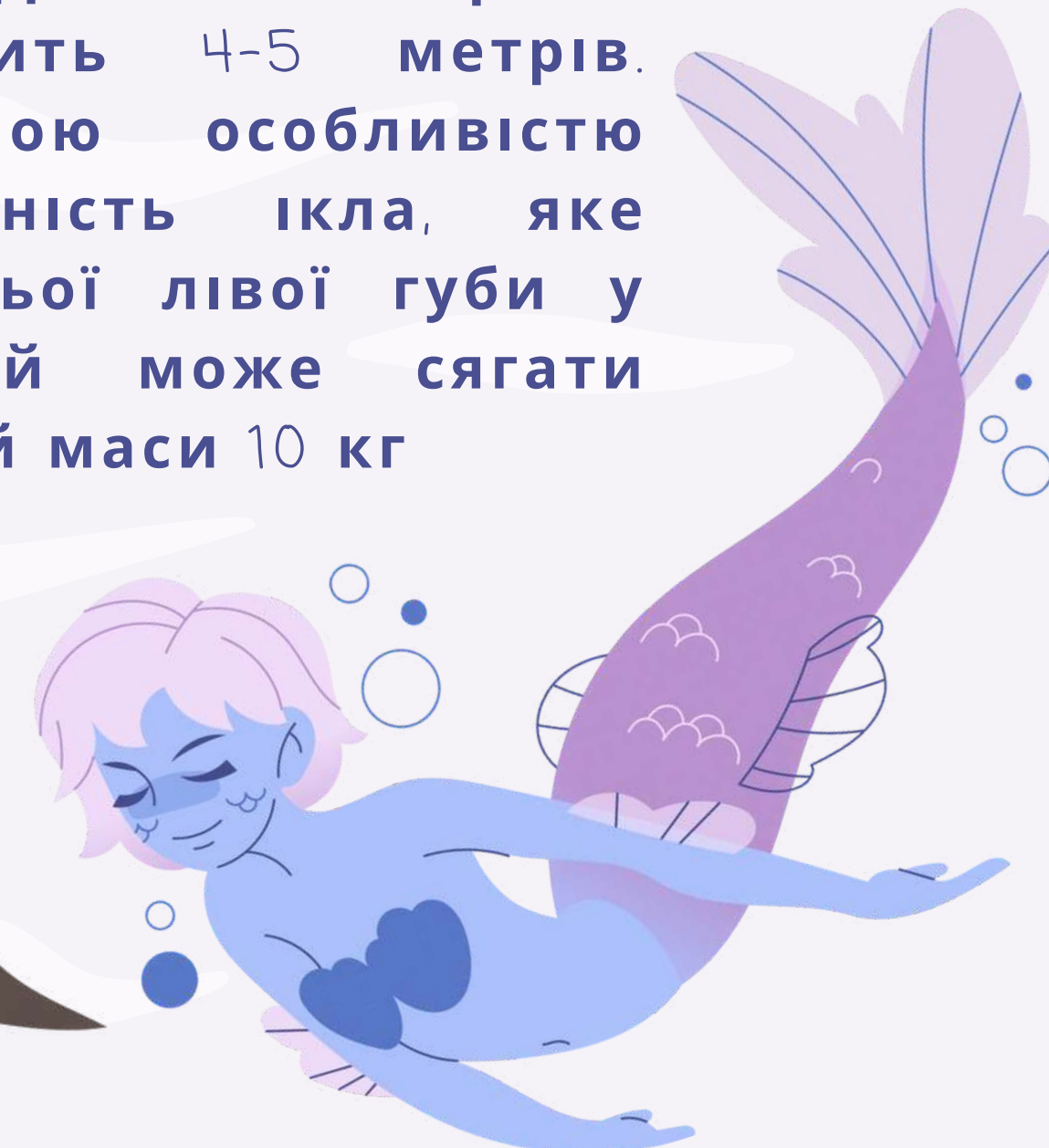
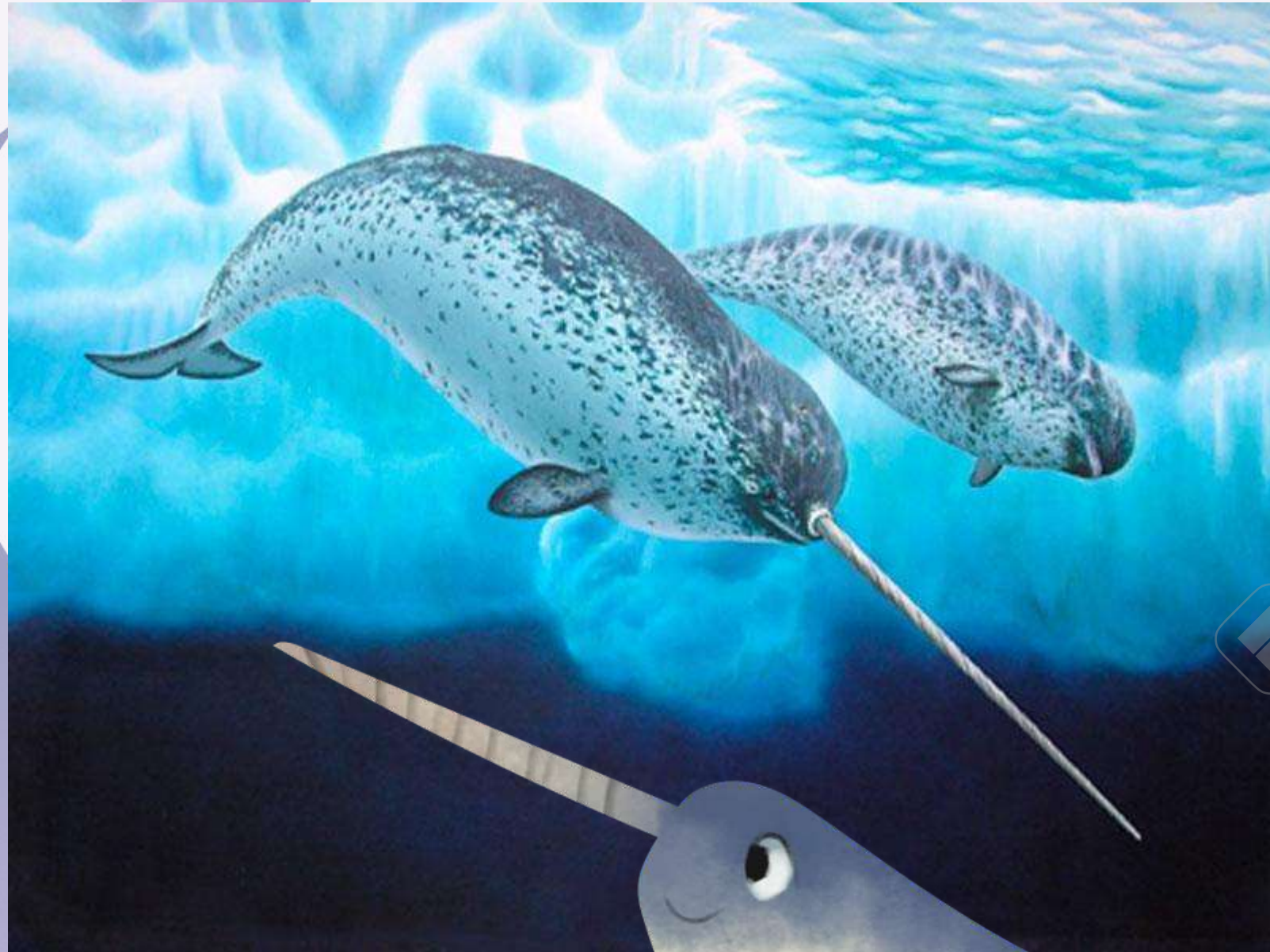


Найбільша тварина Землі - Синій кит. Цей савець вагою до 150 тонн і довжиною до 33 м - що трохи більше за висоту «дев'ятиповерхівки» - плаває і в холодних, і в теплих водах, може жити близько століття.



Нарвал - риба ЄДИНОРІГ

Рідкісний вид ссавців. Поширений в арктичних водах. Довжина тварини зазвичай становить 4-5 метрів. Найбільш помітною особливістю нарвала є наявність ікла, яке виступає з верхньої лівої губи у самця нарвала й може сягати довжини 3 метри й маси 10 кг



Восьминіг-хлопушка

Їх максимальний розмір становить 20 сантиметрів. Вони мають вісім з'єднаних ніжок, які скріплені разом у формі парасольки. Мають драглисте тіло, яке розтягується у форму парашута під час маневрування крізь тьмяно освітлену воду.



Автор сценарію та режисер Хаяо Міядзакі

Ласкаво просимо у світ,

де можливо

ВСЕ



WALT DISNEY PICTURES PRESENTS
A STUDIO GHIBLI FILM

Поньо

на кручі



номінація на «Оскар»  за найкращий анімаційний фільм



фільм ТОММА МУРА

ПІСНЯ МОРЯ

з 11 червня у кіно

0+

PG

У ПОШУКАХ НЕМО

