

『2022年 シブヤフォント恵比寿アートコネクト 地域連携イベント事業報告』



主催 一般社団法人シブヤフォント 助成 日本財団

協賛 渋谷東しぜんの国こども園 東香会・三洋紙業株式会社

協力 ソーシャルベンチャー・パートナーズ東京 (SVP東京) 後援 渋谷区

一般社団法人シブヤフォント



シブヤフロント地域連携イベント恵比寿アートコネクト概要

1. 実施目的と提供価値
2. 実施要領
3. 実施内容
4. 結果振りかえり
5. まとめ
6. 資料

1.実施目的と提供価値

実施目的

シブヤフォントのアーティストをきっかけに、渋谷区の地域住民の方々に福祉施設や利用者を知ってもらい、今後の地域交流に繋げる

提供価値

for 恵比寿エリアにくらしはたらく方々

- ・福祉施設や障がい者アートとの出会い、新たな気づきの提供

for 福祉施設&施設利用者

- ・渋谷区内地域との交流機会、アートを地域の皆さんに知ってもらう機会

For シブヤフォント

- ・渋谷区内の地域の皆さんに、シブヤフォントを知ってもらう機会

For 渋谷区

- ・D&Iの啓発と、子どもたちの福祉教育の機会提供

For 渋谷東しぜんの国こども園

- ・こども園に通う子供達、保護者の方とシブヤフォントアート・施設・利用者さんとのワークショップなどを通じての交流、福祉教育の機会提供。

2.実施要領

名称

シブヤフォント 恵比寿アートコネクト

参加
福祉施設

恵比寿地域の障害者支援事業所：くるるえびす・工房ぱれっと・ワークセンターひかわ

日程

2022年11月18日（金）19日（土）20日（日）
平日：13時～18時・土日 10時～16時

場所&
実施内容

場所：渋谷東しぜんの国こども園 ひろば（BUTEER）
東京都渋谷区東1-29-1 渋谷ブリッジA棟

内容：①シブヤフォントアート展示（額装アート・ファブリックパネル）
②シブヤフォントを使ったワークショップ③シブヤフォントグッズ・施設自主商品の販売

運営

一社）シブヤフォント
くるるえびす・工房ぱれっと・ワークセンターひかわ
ソーシャルベンチャー・パートナーズ東京（SVP東京）
ボランティア

3.実施内容詳細

#	カテゴリ	企画内容	進行予定	備考
1	ワークショップ	クリスマスリースを作ろう	各日先着10名	くるるえびす・資材：図書印刷協賛調整中
2	ワークショップ	シブヤフォント缶バッジをデコろう！	フリー	ワークセンターひかわ 100個
3	ワークショップ	シブヤフォントのカレンダーを作ろう	フリー	工房ぱれっと ラミネートの機械あり（パレット）
4	ワークショップ	シブヤフォントスタンプでオリジナルノート・ポストカードを創ろう	フリー	シブヤフォントスタンプ各施設のスタンプを準備（新規発注要 坂本）
5	物販	事業所の自主製品の販売	各日 室内で販売	くるる・ひかわ・ぱれっと
6	物販	シブヤフォントのオリジナル商品の販売	各日 室内で販売	シブヤフォント・公社商品
7	展示	額装アート：ひろば外スペース・通路 アート横断幕：ひろば外スペース・カフェスペース ファブリックアートパネル：カフェスペース	17日PM～18日AMに設置	額装アートにいつては18日・19日終了後は内部に片付翌実開始前に展示。 養生の水タンクを重しとしておき転倒防止を行う。
8	その他	チラシ・ポスターデザイン		工房ぱれっと 玉井さん担当（水野サポート）
9	資材：シブヤフォント千代紙	シブヤフォント柄のオリジナル千代紙・ワークショップに活用 3施設2柄 6枚1セット×100予定	26日（水）柄確定生産依頼。	図書印刷様ご紹介 三洋紙業（株）様協賛
10	こども園様より貸与	カフェテーブル×2イス×2・四角テーブル×2・丸イス×10 ワークショップ用はさみ		

5.結果振り返り

結果

コメント

来場者数
来場者層

・3日間合計延べ
250名超

・こども園登園子供達と保護者・シブヤフォント参加施設利用者と家族・シブヤフォント採用企業・渋谷ブリッジ通行・近隣の方・海外からの旅行者など多様な方が来場しアートを楽しみ、ワークショップに参加（複数日参加もあり）・マルシェを楽しんだ。

売上

くるる	8,100円
ぱれっと	95,650円
ひかわ	22,870円
S公社	18,000円
合計	144,620円

・クッキーを中心に、ラブラビ・刺繍バッジ・うつわなど通常イベント販売より大幅に売上げUP。ぱれっとがこども園さんでのクッキー販売の実績ありファンの方が多く購入。ラブラビのスペシャルデザイン、ひかわ刺繍バッジなど高単価の商品も販売できた。

アートワーク

・こども園のスペースを活かした横断幕アート制作を実施。

・普段アートワークは個別の事業所で実施しているが、初めてシブヤフォントベースデザインのある横断幕の色付けを3施設合同で実施、アートワークを通じての施設間の交流（利用者・支援員）のが生まれた。横断幕は入口・カフェスペースのフォトスポットとして期間中来場者を楽しませた。

その他

事業所へ業務創出
利用者スタッフ参加

・イベントチラシ（700枚制作）・ポスターの制作・ワークショップ用の材料制作。
会場設営準備片付け・ワークショップの運営・販売ヘルプに施設利用当事者が参加。普段の作業とのは異なる業務や来場者との直接的な交流の機会創出。

アートコネクトイベント
-募集（小口寄付
の実施）

・シブヤフォントのファン・サポーター獲得のため会場でアートコネクトイベントへの小口寄付を募る。（一口1000円・リターンシブヤフォントバッジ・会場にお名前、メッセージ掲載）目標10名を達成。

6.まとめ

笹塚エリアに続き恵比寿エリアでの開催、企画段階か参加の3事業所が主体的にかかわり、助成を活用しそれぞれの事業所だけでは実現できない規模・内容の地域連携イベントの実施を目標に8月～準備を進め11月に実施。

笹塚イベントの路面アートラッピングのようなアートコネクットのアイコンとして

横断幕協働制作を企画実施。初めての施設共同でのアート制作を施設利用者・支援員の事前交流の機会作ることができ、利用者もイベントを自分事としてとらえ期間中も積極的に参加し来場者と交流を行った。運営にはSVPメンバーを始めシブヤフォントファシリテーター育成講座を受講しているメンバー家族・別のイベントでアートコネクット開催をした渋谷区の就労支援のスタッフなど多様なボランティアが参加。

<会場での声>

会場を提供してくれた渋谷東しぜんの国こども園より・・・

保育の現場が閉じられていることを課題と感じており、子供達と多様な人々、地域との開かれた交流をめざしており、本イベントが園について地域知ってもらえる良い機会となり、子供達が障がいのある人との自然な振れあいのきっかけとなった。こども園として地域高齢者の方との独自の取組をおこなっているが、障がい者の方との自然はふれあいを目指して今後もこシブヤフォントの取組とは継続的に連携していきたい。

利用者の保護者より・・・今までのシブヤフォントのイベントと異なり地域でのイベント開催であることから参加しやすく、今後も継続してほしい。初めて自分の家族の制作した商品を購入できてうれしい。

こども園保護者より・・・シブヤフォントを知らなかったが素敵なデザイン・アート良いと取組応援したい。障がい者の方との交流の機会があまりないので、この様な場でこどもと自然に遊べるのがよい。

*本イベントの目標・掲げる提供価値はイベントを通じて実現できた。利用者の保護者の声にもあるように今後も継続的にこのような機会を提供していくことが肝心である。今後の継続課題としては運営費の捻出・参加施設の人的リソース不足がある。

運営費については助成期間終了後も継続できるよう地元企業の協賛・スポンサー獲得、運営の人的リソースの安定確保のためのボランティア組成の強化を推進していく。

* 資料 : チラシ・ポスター (工房ぱれっとデザイン制作)

SHIBUYA FONT

Supported by 日本財団 THE NIPPON FOUNDATION

シブヤフォントを知って・体験して・楽しむ3日間

EBISU ART CONNECT

シブヤフォント

2022
11.18fri. 19sut. 20sun.
 13:00-18:00 10:00-16:00

会場：渋谷東しぜんの国こども園 BUTTER
 18日(金)のみ子育てひろばを同時開催しています

入場無料

MARCHE マルシェ

MUSEUM 美術館

ワークショップ

主催：一般社団法人シブヤフォント 助成：日本財団
 協賛：社会福祉法人東香会 渋谷東しぜんの国こども園 三洋紙業株式会社
 協力：ソーシャルベンチャー・パートナーズ東京 後援：渋谷区
 お問い合わせ：一般社団法人シブヤフォント TEL 03-6910-8960

BUTTER 三洋紙業株式会社 SVP TOKYO

えびすアートコネクトの みどころ

WORKSHOP ワークショップ

切ったり、塗ったり、貼ったり、押したり……シブヤフォントを題材にした多彩な工作プログラムです！(参加費無料)

カンパッチ リース カレンダー ポストカード & ノート
 (各日先着 10名)

MARCHE マルシェ

3つの施設で手作りされた小物やお菓子が並びます。
 11/20(日)には small alley cafe のおいしいドリンクも飲めますよ!

11/20(日)のみ

MUSEUM 美術館

シブヤフォントの額装アートやファブリックパネルがずらりと並びます。シブヤフォントの世界をごゆっくりお楽しみください。

アクセス

代官山駅 入口 アドレス くるるえびす

あじあせ、じじせせ
 だぢぢせみーんあ
 あぢぢせせね!

渋谷東しぜんの国こども園
BUTTER
 東京都渋谷区東 1-29-1 渋谷ブリッジA棟1階
 渋谷駅より徒歩 5-10分 / 恵比寿駅より徒歩 10分
 代官山駅より徒歩 11分

What is SHIBUYA FONT ?

シブヤフォントとは？

渋谷でくらし・はたらく障がいのある人の描いた文字や絵柄を渋谷でまなぶ学生がフォントやパターンとしてデザインしたパブリックデータです。

本イベント「えびすアートコネクト」は、シブヤフォントに参加し、恵比寿に拠点をおく3つの障がい者支援施設【ワークセンターひかわ】【くるるえびす】【工房ぱれっと】が合同で企画したイベントです。

IAUD INTERNATIONAL DESIGN AWARDS 2020 SOCIAL PRODUCTS AWARD 2021 SHIBUYA FONT

資料 * 会場全体をギャラリーに : 展示

外側通路に額装アート展示



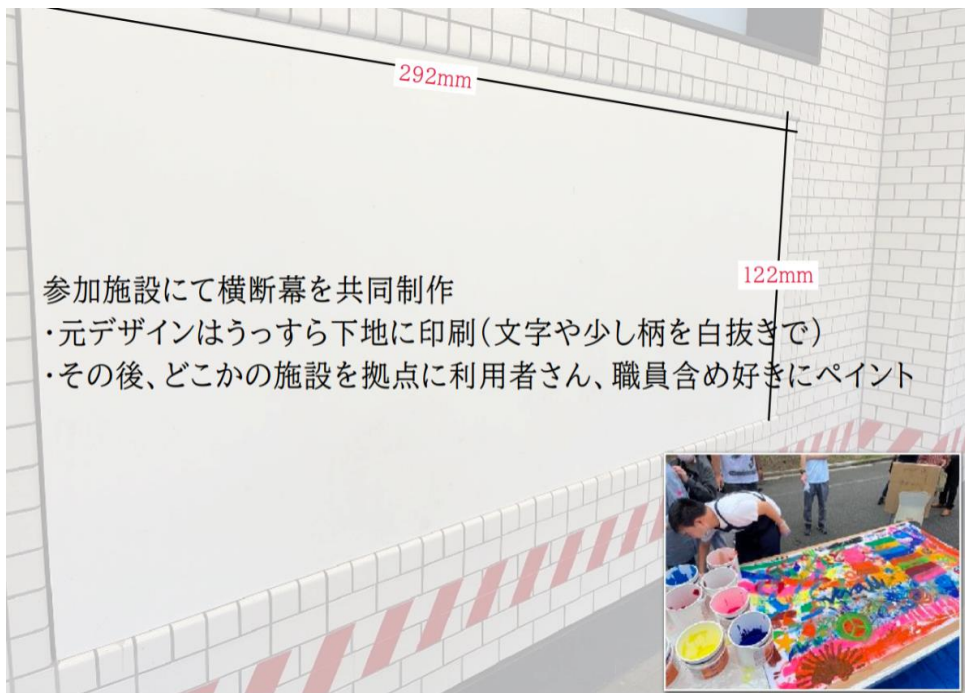
* 会場全体をギャラリーに：展示②



ギャラリーと缶バッジワークショップ
フオスポットスペース
朝から利用者さんが親子で参加
してくれました。



* 会場全体をギャラリーに：展示③



横断幕アート制作に参加した施設利用者・
スタッフでフотスポット完成記念で
パチリ！

* 会場全体をギャラリーに：展示④

カフェスペースにフォトスポットを



* 会場全体をギャラリーに：展示④

カフェスペースカウンターにファブリックアートパネル展示



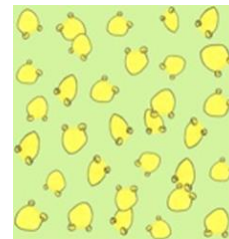
資料＊ワークショップ①くるるえびす リースづくり

ダンボールで制作したベースにシブヤフォント千代紙などを型抜きしてはって作るオリジナルリースづくり



材料となる段ボール
リース制作をくるるえ
びすに発注

参加施設の图案のオリジナルシブヤフォント千代紙

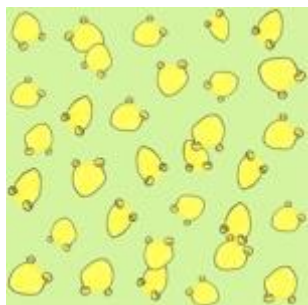


* シブヤフォントオリジナル千代紙 (各施設2柄選択)

くるる : 391 (ひゃっこめん) 388 アンキロサウルスの行 6柄確定 10月26日



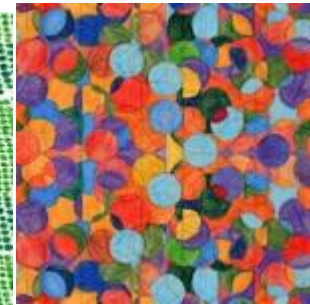
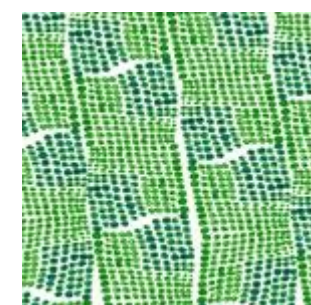
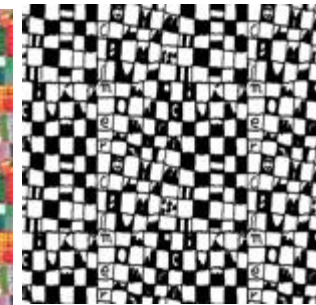
ひかわ : 434 (WONDER) 201 (FRIENDS)



ぱれっと : 111 (ホッピング) 101 (らぶらび)



TEN (487)



三洋紙業様 : 千代紙100セットを制作協賛

ワークショップ②ワークセンターひかわ 缶バッジコレクション



ワークショップ③工房ぱれっと 2種のカレンダーづくり

日付の数字はシブヤフォントのフォント
 絵の部分に来年の干支うさぎ ラブラビの絵をベ
 ースに置いて色塗り、スタンプで完成させる

自由に作成
 A4 or A3 サイズ

20XX

1月					2月					3月					4月				
日	月	火	水	木	日	月	火	水	木	日	月	火	水	木	日	月	火	水	木
30	31	1	2	3	30	31	1	2	3	27	28	29	30	31	27	28	29	30	31
23	24	25	26	27	16	17	18	19	20	10	11	12	13	14	3	4	5	6	7
16	17	18	19	20	9	10	11	12	13	3	4	5	6	7	3	4	5	6	7
9	10	11	12	13	2	3	4	5	6	2	3	4	5	6	2	3	4	5	6
2	3	4	5	6	5	6	7	8	9	6	7	8	9	10	7	8	9	10	11
25	26	27	28	29	18	19	20	21	22	12	13	14	15	16	5	6	7	8	9
18	19	20	21	22	11	12	13	14	15	4	5	6	7	8	4	5	6	7	8
11	12	13	14	15	4	5	6	7	8	3	4	5	6	7	3	4	5	6	7
4	5	6	7	8	2	3	4	5	6	2	3	4	5	6	2	3	4	5	6
29	30	31	1	2	22	23	24	25	26	16	17	18	19	20	10	11	12	13	14
22	23	24	25	26	9	10	11	12	13	3	4	5	6	7	3	4	5	6	7
15	16	17	18	19	2	3	4	5	6	2	3	4	5	6	2	3	4	5	6
8	9	10	11	12	1	2	3	4	5	1	2	3	4	5	1	2	3	4	5
1	2	3	4	5	25	26	27	28	29	19	20	21	22	23	13	14	15	16	17
25	26	27	28	29	18	19	20	21	22	12	13	14	15	16	6	7	8	9	10
18	19	20	21	22	11	12	13	14	15	5	6	7	8	9	5	6	7	8	9
11	12	13	14	15	4	5	6	7	8	4	5	6	7	8	4	5	6	7	8
4	5	6	7	8	3	4	5	6	7	3	4	5	6	7	3	4	5	6	7
29	30	31	1	2	2	3	4	5	6	2	3	4	5	6	2	3	4	5	6
22	23	24	25	26	1	2	3	4	5	1	2	3	4	5	1	2	3	4	5
15	16	17	18	19	30	31	1	2	3	24	25	26	27	28	18	19	20	21	22
8	9	10	11	12	23	24	25	26	27	17	18	19	20	21	11	12	13	14	15
1	2	3	4	5	16	17	18	19	20	10	11	12	13	14	4	5	6	7	8
29	30	31	1	2	9	10	11	12	13	3	4	5	6	7	3	4	5	6	7
22	23	24	25	26	2	3	4	5	6	2	3	4	5	6	2	3	4	5	6
15	16	17	18	19	1	2	3	4	5	1	2	3	4	5	1	2	3	4	5
8	9	10	11	12	31	1	2	3	4	31	1	2	3	4	31	1	2	3	4
1	2	3	4	5	24	25	26	27	28	18	19	20	21	22	12	13	14	15	16
29	30	31	1	2	17	18	19	20	21	11	12	13	14	15	5	6	7	8	9
22	23	24	25	26	10	11	12	13	14	4	5	6	7	8	4	5	6	7	8
15	16	17	18	19	3	4	5	6	7	3	4	5	6	7	3	4	5	6	7
8	9	10	11	12	2	3	4	5	6	2	3	4	5	6	2	3	4	5	6
1	2	3	4	5	1	2	3	4	5	1	2	3	4	5	1	2	3	4	5

カレンダー作り

メインの空白部分に好きなアートや
 スタンプで自由に書いてもらう？

来年の干支(うさぎ)デザインをうっすら入れて

シールで協賛してもらう？



1234567890
 1234567890
 1234567890
 1234567890
 1234567890
 1234567890
 1234567890
 1234567890



資料：会場風景



工房ぱれっと で人気のうさぎのぬいぐるみ
くらぶらび>のデザインをつかったカレンダーづくり



障がい当事者＝施設利用者さんがス
タンプカードづくりのお手本を制作



資料：会場風景



施設の自主製品の販売で地域のファンづくり。
クッキー・ぬいぐるみ、刺繍バッジなど
沢山お買い上げいただきました。
期間中リピーターも続出！



施設利用者と地域の子供達、親子、
ボランティアと一緒に
アートワークショップに参加
(シブヤフォントカレンダーづくり、
リースづくり、缶バッジデコレーション
スタンプワークなど)
インクルーシブな空間

