



たこ

○○のだい



あおう



〇〇ち



サ

○

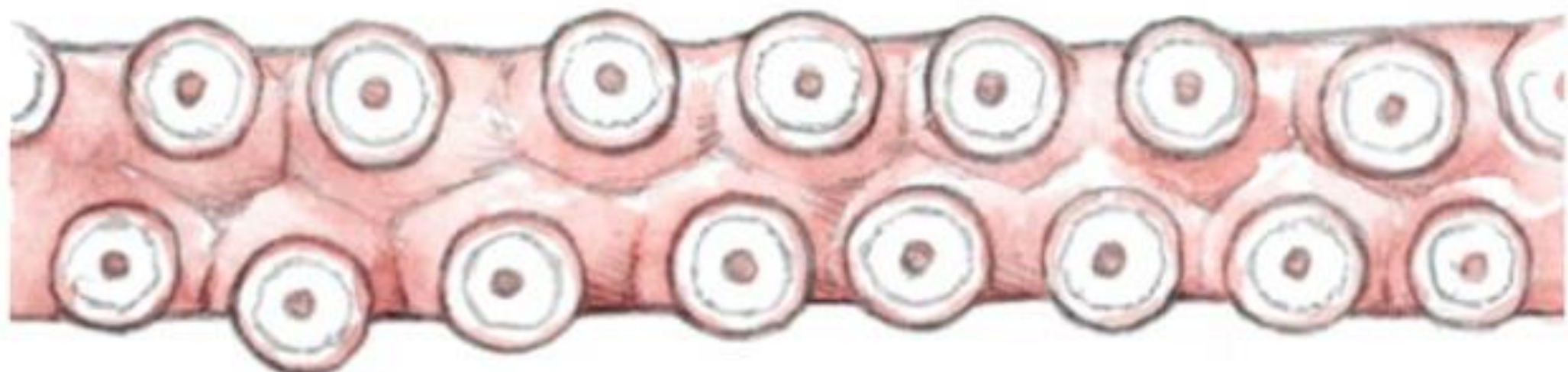
○



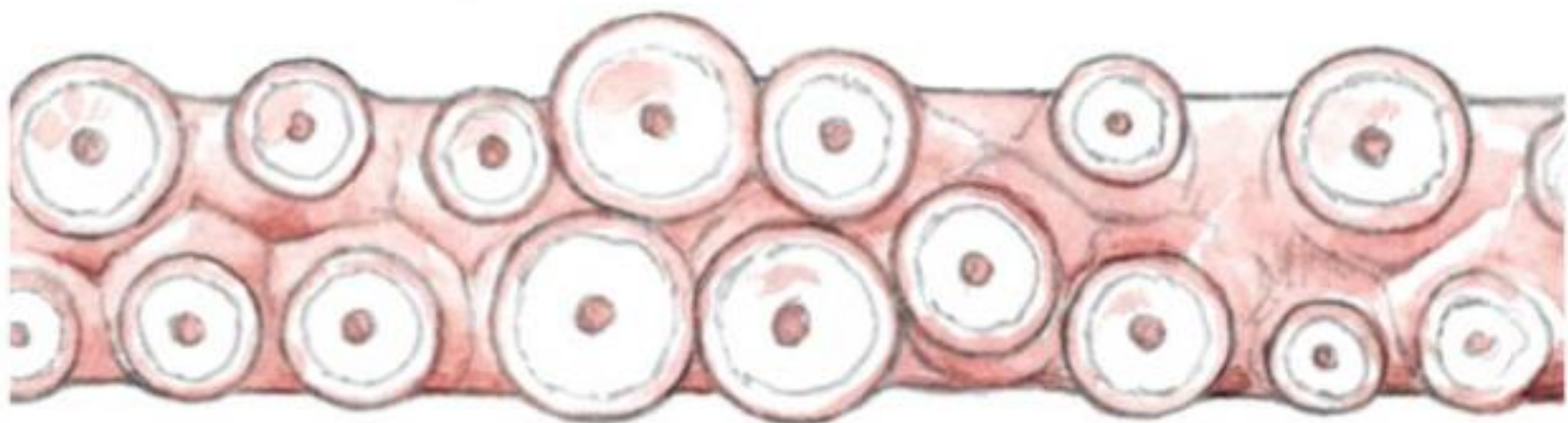
まのかがつお







メス 吸盤が小さくて整然としている



オス 吸盤が大きくて並びがバラバラ

○ も



オス





か〇〇



海のきけんな



生き物

おごぜ







ゴングズイ



ひょうもんだご





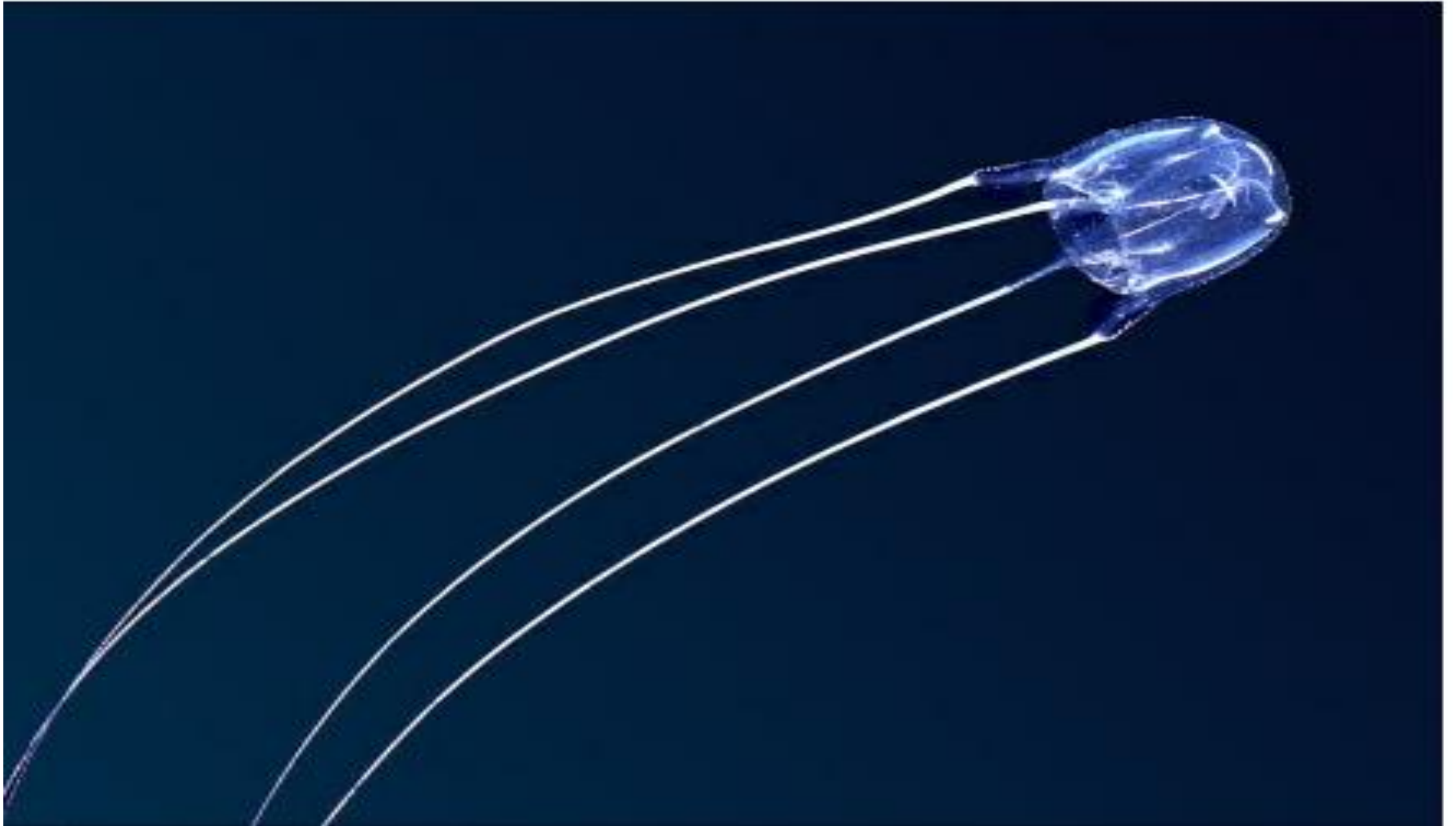
うみけむし



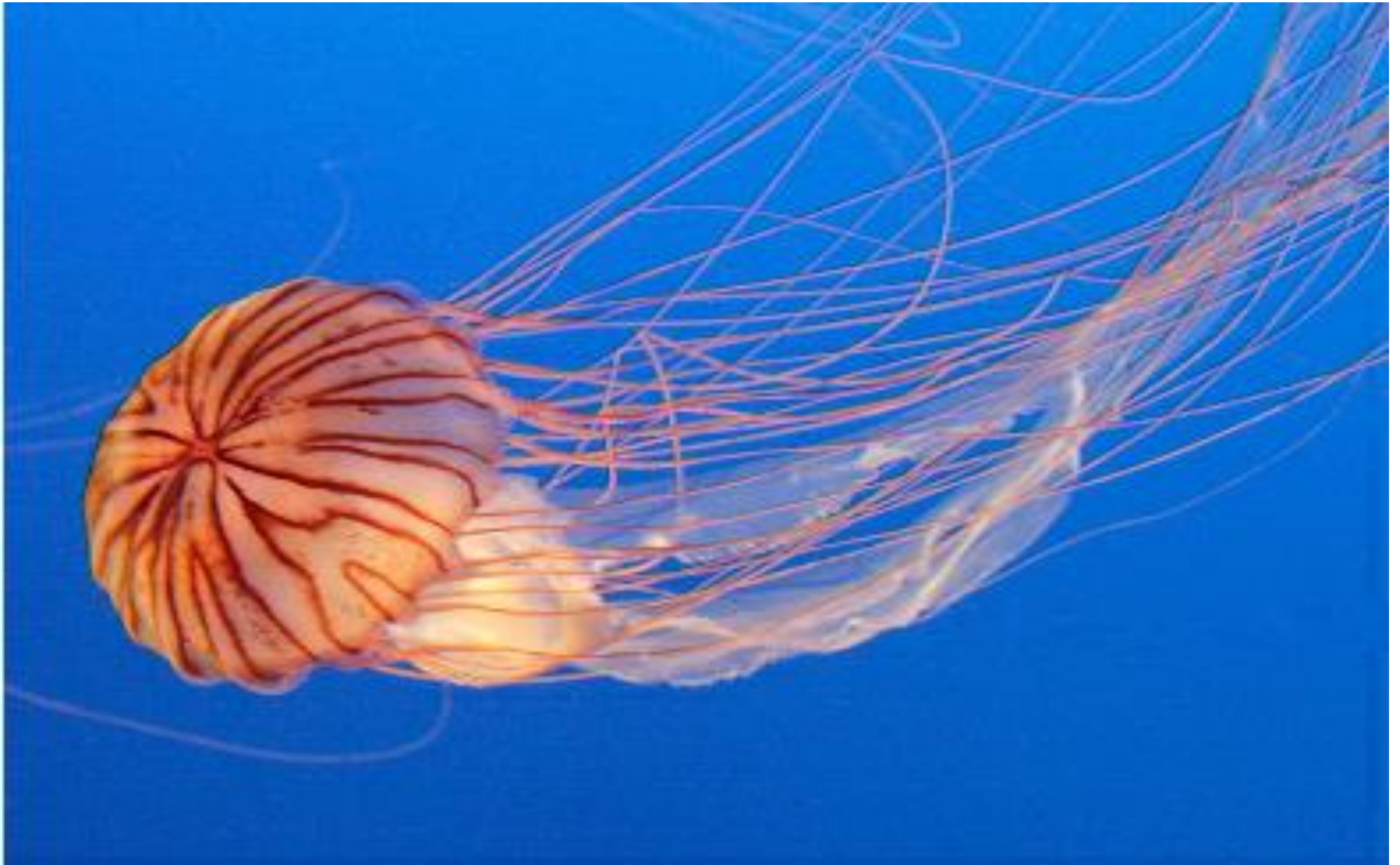
かつおのえぼし



あんどんくらげ



あかくらげ



あわび



うに



とっちやだめ！



さざえ



なまこ