

標茶町総合社会福祉センター暖房設備改修工事 工事完成写真



1. 工事概要

暖房設備 真空温水器更新：186KW 伝熱面積：4.9 m² 最高圧力 0.49MPa
温水器更新に伴う機械室配管他改修 1階温水パネルヒーター更新
2階FF式暖房機設置 2階トイレ電気パネルヒーター設置 既存機器類の撤去

給油設備 既存オイルタンク経年劣化に伴う更新 1.98KL 防油提供
真空温水器への給油配管更新
2階FF式暖房機設置に伴う灯油用ホームタンク 490L 2基設置 防油提供
2階給油に伴うオイルサーバー 貯油量 2.5L 22.0L/h 揚程 6m 2基設置
各FF式暖房機への給油配管

電気設置 真空温水器・ラインポンプ更新に伴う電源取外し接続
2階トイレ電気パネルヒーターへの電源3箇所 ブレーカー増設 1P20A 200V
既設盤内改造 2階オイルサーバーへのコンセント増設

建築工事 給油タンク更新に伴う基礎工事 ホールファンコン更新に伴う天井解体復旧工事
1階天井内温水配管更新及び給油配管新設に伴う天井点検口増設

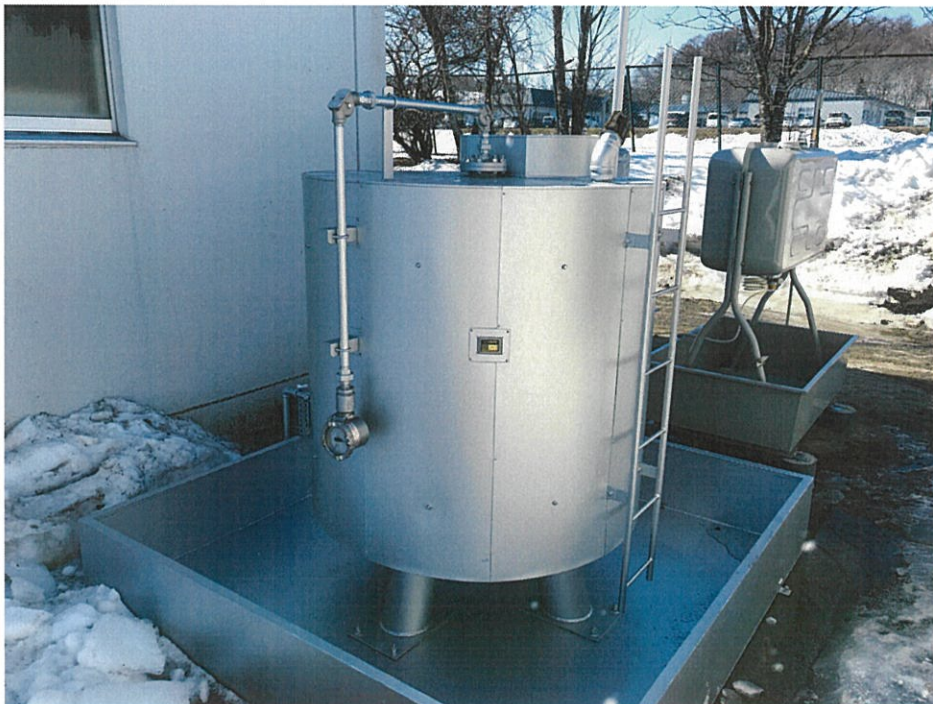
2. 工期 令和4年10月26日 ～ 令和5年 3月17日

3. 暖房設備改修工事完成写真（着工前・施工後）・・・・・・・・・・P1 - P3 4



屋外 オイルタンク

着工前



屋外 オイルタンク

施工完了



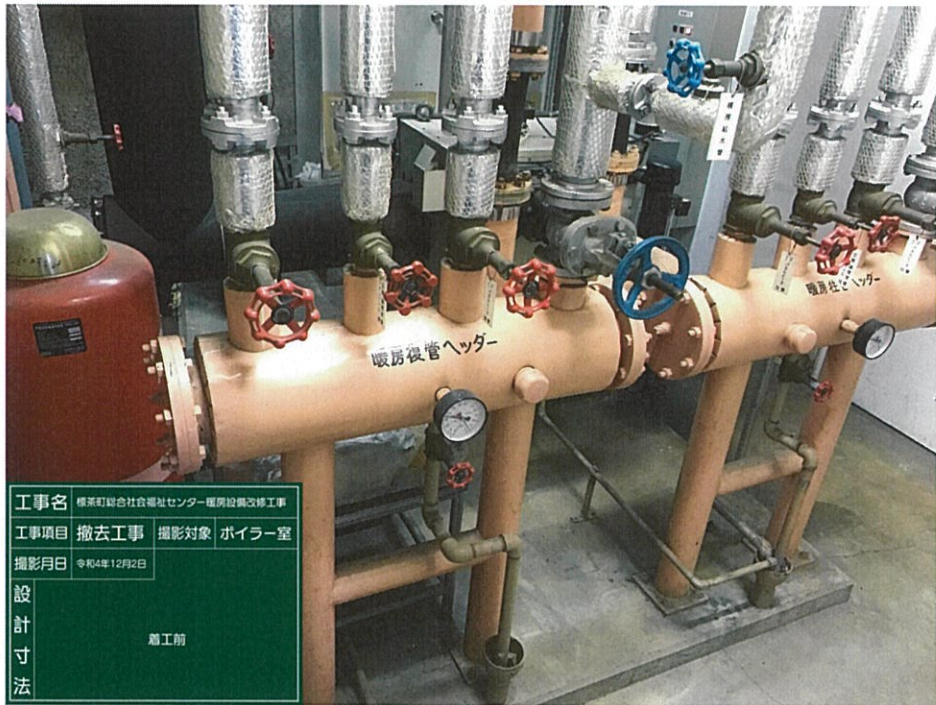
屋外 ホームタンク

着工前



屋外 ホームタンク

施工完了



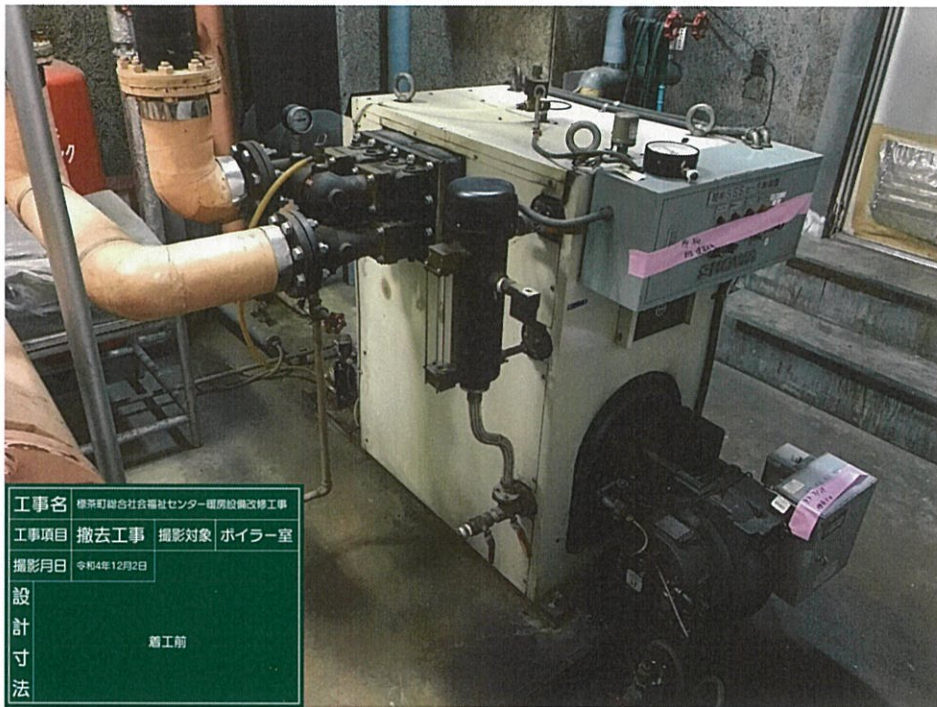
ボイラー室 ヘッダー

着工前



ボイラー室 ヘッダー

施工完了



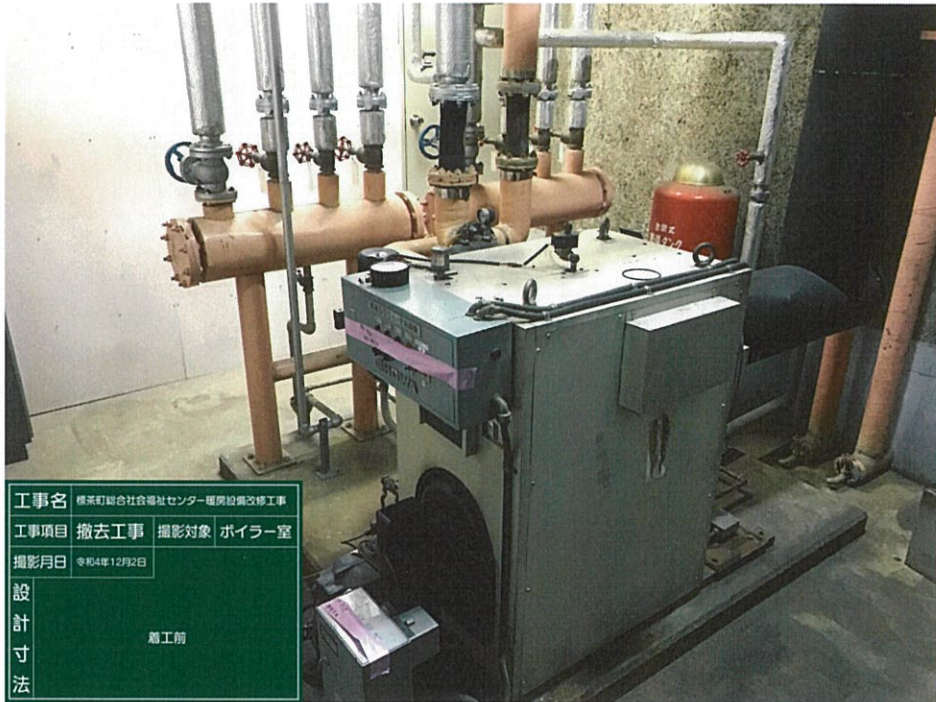
ボイラー室 BH-1 ボイラー

着工前



ボイラー室 BH-1 ボイラー

施工完了



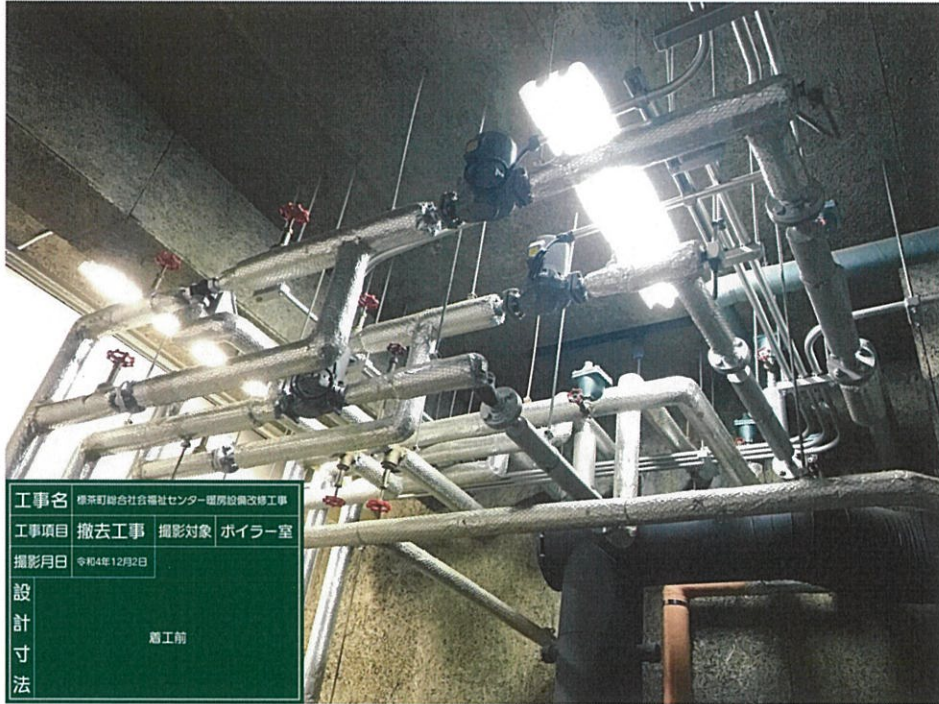
ボイラー室 BH-1 ボイラー

着工前



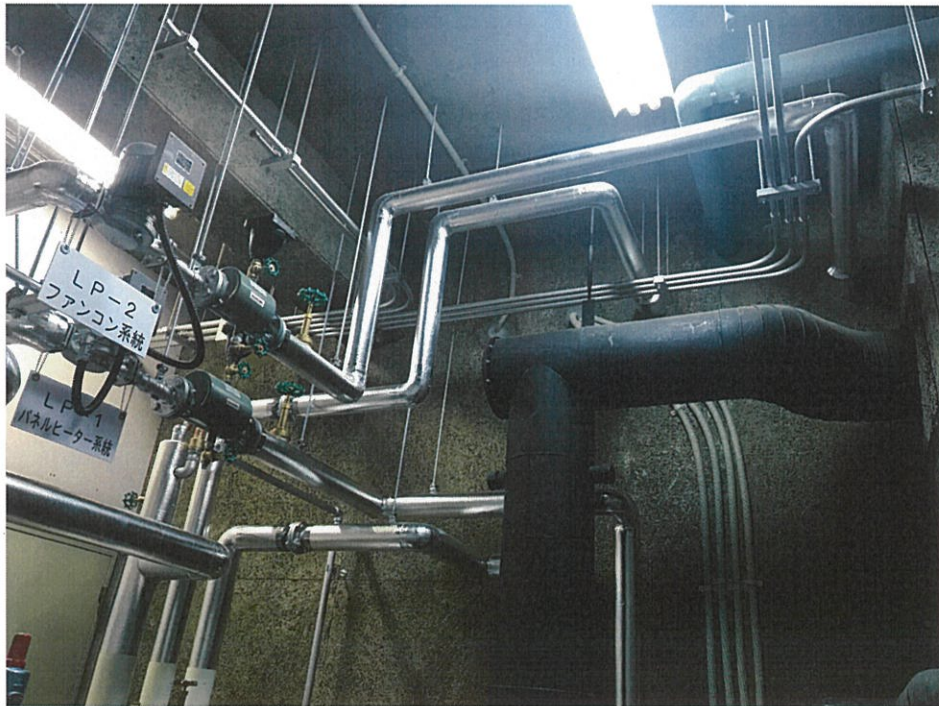
ボイラー室 BH-1 ボイラー

施工完了



ボイラー室 暖房配管

着工前



ボイラー室 暖房配管

施工完了



1階男子便所 温水パネルヒーター

着工前



1階男子便所 PH-3 温水パネルヒーター

施工完了



1階女子便所 温水パネルヒーター

着工前



1階女子便所 PH-4 温水パネルヒーター

施工完了



1階生活改善室 温水パネルヒーター

着工前



1階生活改善室 PH-5 温水パネルヒーター

施工完了



1階大広間 温水パネルヒーター

着工前



1階大広間 PH-7 温水パネルヒーター

施工完了



1階大広間 温水パネルヒーター

着工前



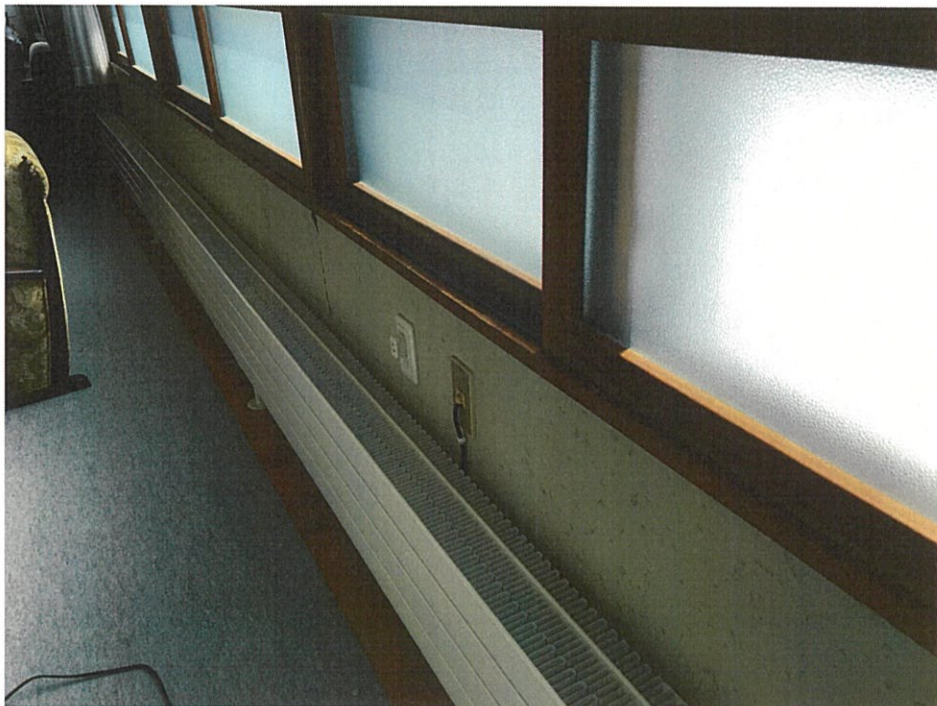
1階大広間 PH-7 温水パネルヒーター

施工完了



1階大広間 温水パネルヒーター

着工前



1階大広間 PH-7 温水パネルヒーター

施工完了



1階大広間 温水パネルヒーター

着工前



1階大広間 PH-6 温水パネルヒーター

施工完了



1階大広間 温水パネルヒーター

着工前



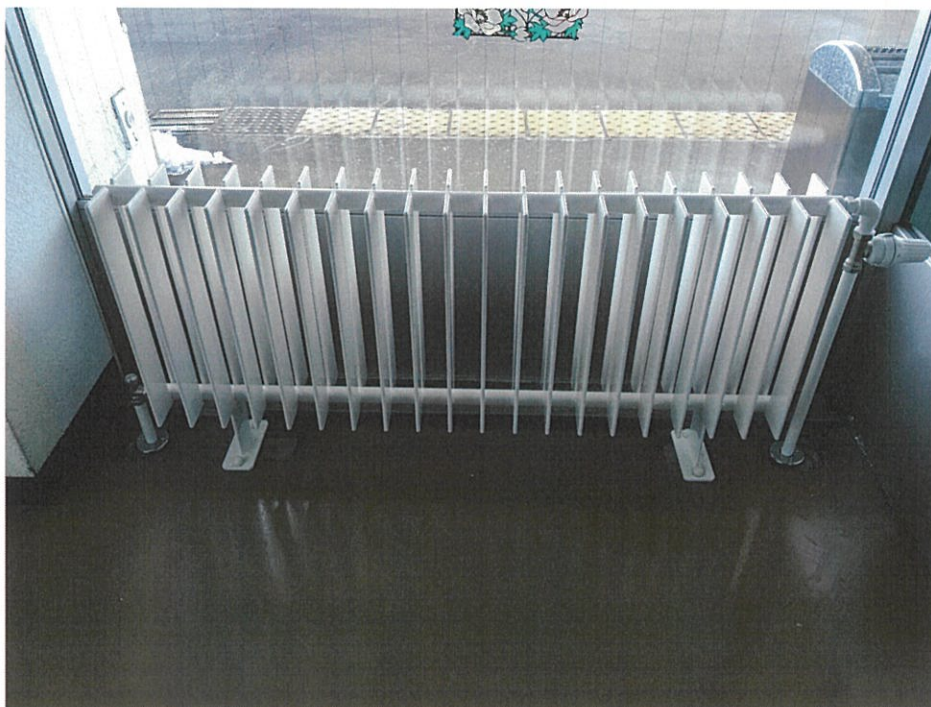
1階大広間 PH-6 温水パネルヒーター

施工完了



1階事務室 温水パネルヒーター

着工前



1階事務室 PH-8 温水パネルヒーター

施工完了



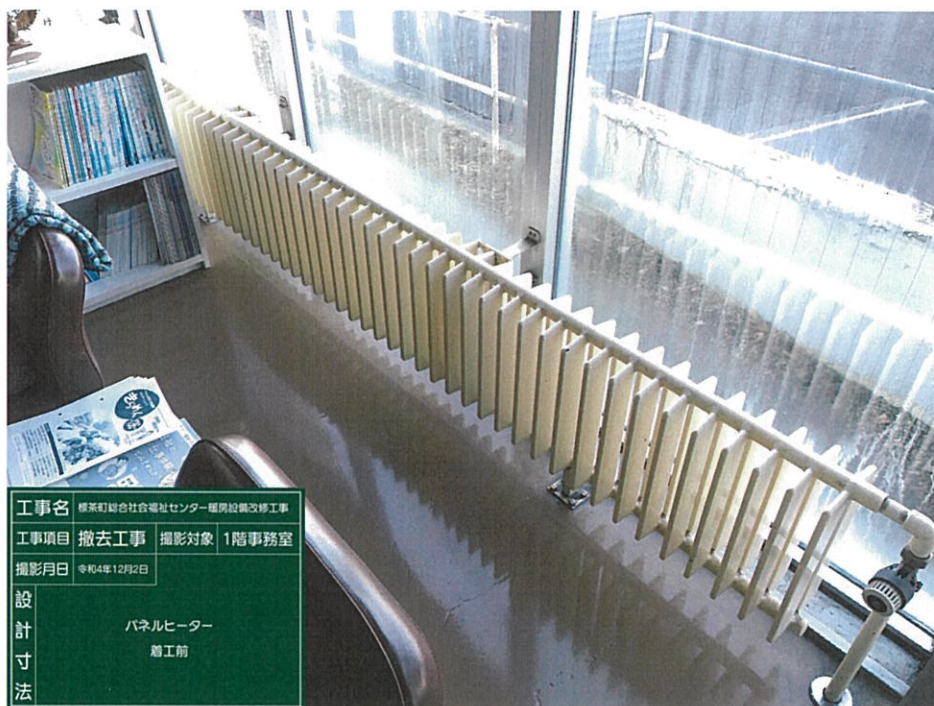
1階事務室 温水パネルヒーター

着工前



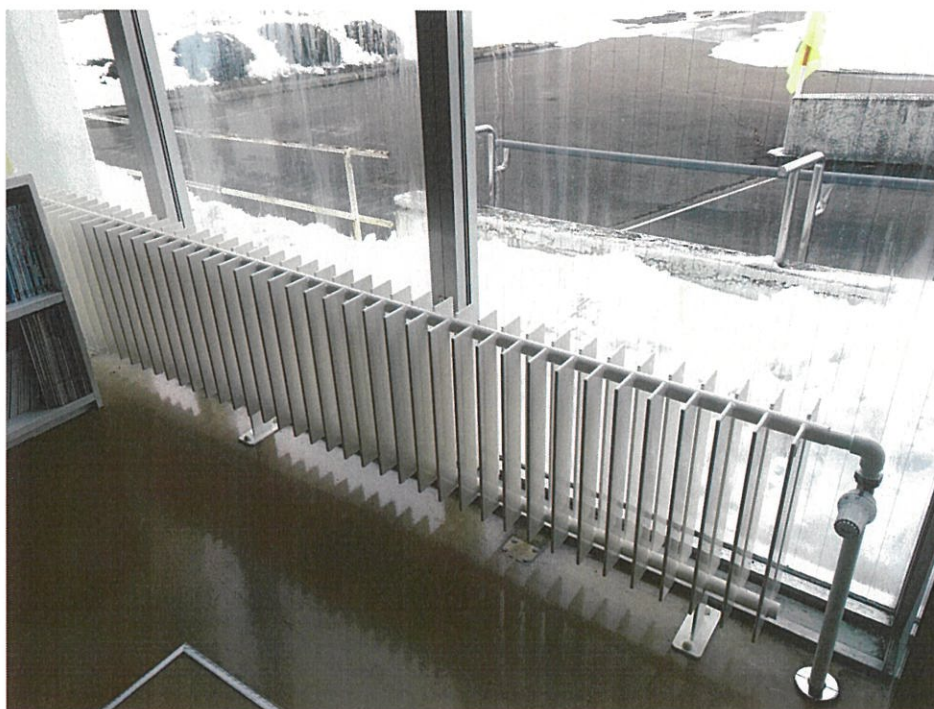
1階事務室 PH-9 温水パネルヒーター

施工完了



1階事務室 温水パネルヒーター

着工前



1階事務室 PH-10 温水パネルヒーター

施工完了