

海洋ごみをなくすために私たちにできることはなんだろう？

美しい浜プロジェクト(美浜町)



季節風の影響で多くの海洋ごみが漂着する美浜町。海岸清掃だけでなく、県内外の企業と連携した活動も行っています。美浜町が誇る美しい浜を守るためにスタートした取り組みを紹介します。

敦賀気比高校 科学部(敦賀市)



日本三大松原として有名な「気比の松原」。海岸線に広がる約1.5kmの美しい砂浜で、メンバーはマイクロプラスチックをみつけました。そのことをきっかけに始めたマイクロプラスチック調査の取り組みを紹介します。

動画は「福井県」ホームページ内にて公開

海洋ごみを調べてみよう!

「ビーチコーミング」に挑戦しよう!

ビーチコーミングとは、海洋ごみを観察したり、収集したりするアクティビティのことです。海岸やビーチには、貝殻や流木、ガラス片、海外から流れ着くごみなど、毎日様々なものが漂着してきます。



- 用意するもの**
- ◎作業用手袋 ◎運動靴(冬場は長靴)
 - ◎袋や入れ物 ◎防寒着
 - ◎夏場は、帽子や飲み物も!
- 【注意点】**
- ・注射器、釘、割れたガラスや、クラゲなどの毒をもつ生き物には、触らない!
 - ・子どもだけで行かない!
 - ・滑りやすい岩場や、かぶれや虫さされの恐れがある茂みなどへは近づかない!

どうすればプラスチックごみを減らせるかな? ☆考えてみよう!

.....

.....

.....

.....

.....

.....

.....

.....



□制作/福井県プロジェクト実行委員会
 □協力/日本財団「海と日本プロジェクト」・特定非営利活動法人エコプランふくい・敦賀市教育委員会・美浜町教育委員会・若狭町環境安全課

未来の海のために 今できることを

私たちの海を守るために。知っておきたい、海洋ごみ問題。



ごみは「川」を流れて「海」へ

そもそも海洋ごみはどこからやってくるのでしょうか。実は、海の近くだけではなく、遠い街で捨てられたごみが雨や風で川に流れ込み、海に運ばれてくることも多いのです。海洋ごみの7~8割は「陸」からのごみと言われています。

海のごみはどこから生まれるの? だれが捨てているの? ☆考えてみよう!

どこ?

.....

.....

.....

.....

.....

.....

.....

だれ?

.....

.....

.....

.....



みんなで考えよう、海洋ごみのこと。

「海流」と「季節風」によってやってくるごみ

福井県沖は、暖流の「対馬海流」と寒流の「リマン海流」がぶつかる海域で、暖流と寒流に生息する両方の魚が集まる日本でも有数の漁場です。しかし、この2つの海流は魚だけではなく、海洋ごみも運んで来てしまいます。

【夏】外国からの海洋ごみの漂着は少なく、近場からのものが多い
 【冬】大陸から吹く季節風の影響で、外国からの海洋ごみが増える

リマン海流

季節風

対馬海流

季節風

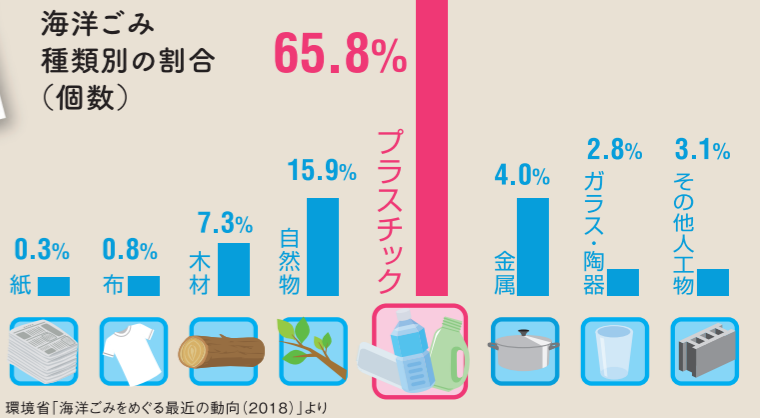
川から海に流れ込むものが多い

海洋ごみは、海の近くだけではなく遠い街で捨てられたごみが、雨や風で川に流れ込み、海に運ばれてくることも多いのです。九頭竜川の河口のサンセットビーチなどには街ごみが多いと言われています。

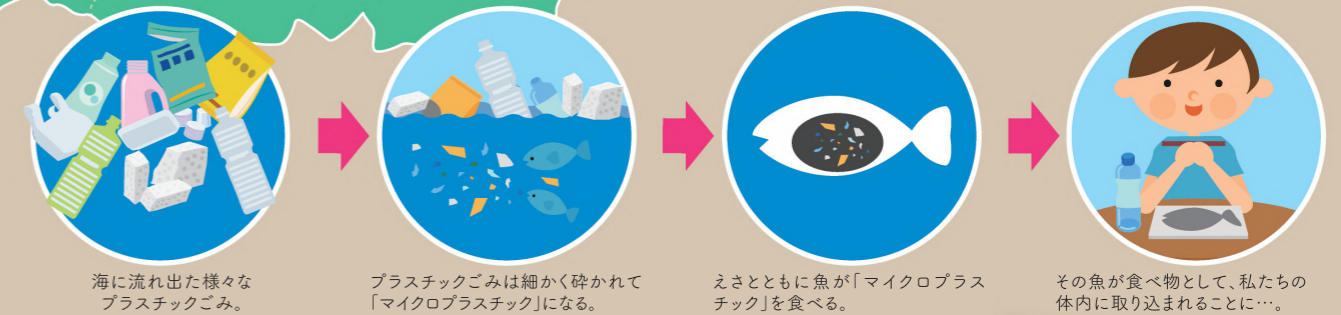


海洋ごみってどんな影響があるの？ 特に問題となっている「プラスチックごみ」

海洋ごみにはさまざまな種類がありますが、特に問題とされているのが「プラスチックごみ」です。海洋ごみの半分以上を占めるプラスチックごみは、自然の力では完全に分解されにくいので、海の中を浮遊し続け、いつまでもごみのまま中には400年以上、海の中を漂うものもあると言われています。



「マイクロプラスチック」は人体にも悪影響!?



海に流れ出したプラスチックごみは時間がたつと、砕けて目に見えないほど細かくなります。

5ミリ以下に小さくなったものを「マイクロプラスチック」と言い、海の生き物はえさと間違えたり、えさとともに食べてしまいます。

こうしてプラスチックごみを食べたことで海の生き物が死んでしまった事例が、すでに世界中で報告されています。

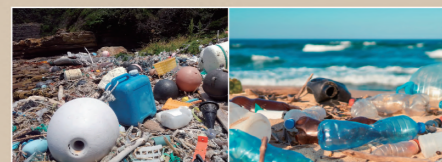
また、具体的な影響こそまだ明らかにされていませんが、マイクロプラスチックを食べた魚を食べるのは私たちであることから、その悪影響も懸念されています。



いろいろある海洋ごみの種類



漂着ごみ



海岸に打ち上げられたごみ。

川を伝って海に流れ込んだごみや漂流ごみは、木や海藻とともに海岸に流れ着いて打ち上げられます。



漂流ごみ



水面や水中に浮遊しているごみ。

風や海流、潮流によって遠くまで運ばれることもあります。



海底ごみ



海底に沈んでしまったごみ。

缶やペットボトルだけではなく、大きな機械の部品なども沈んでいます。

