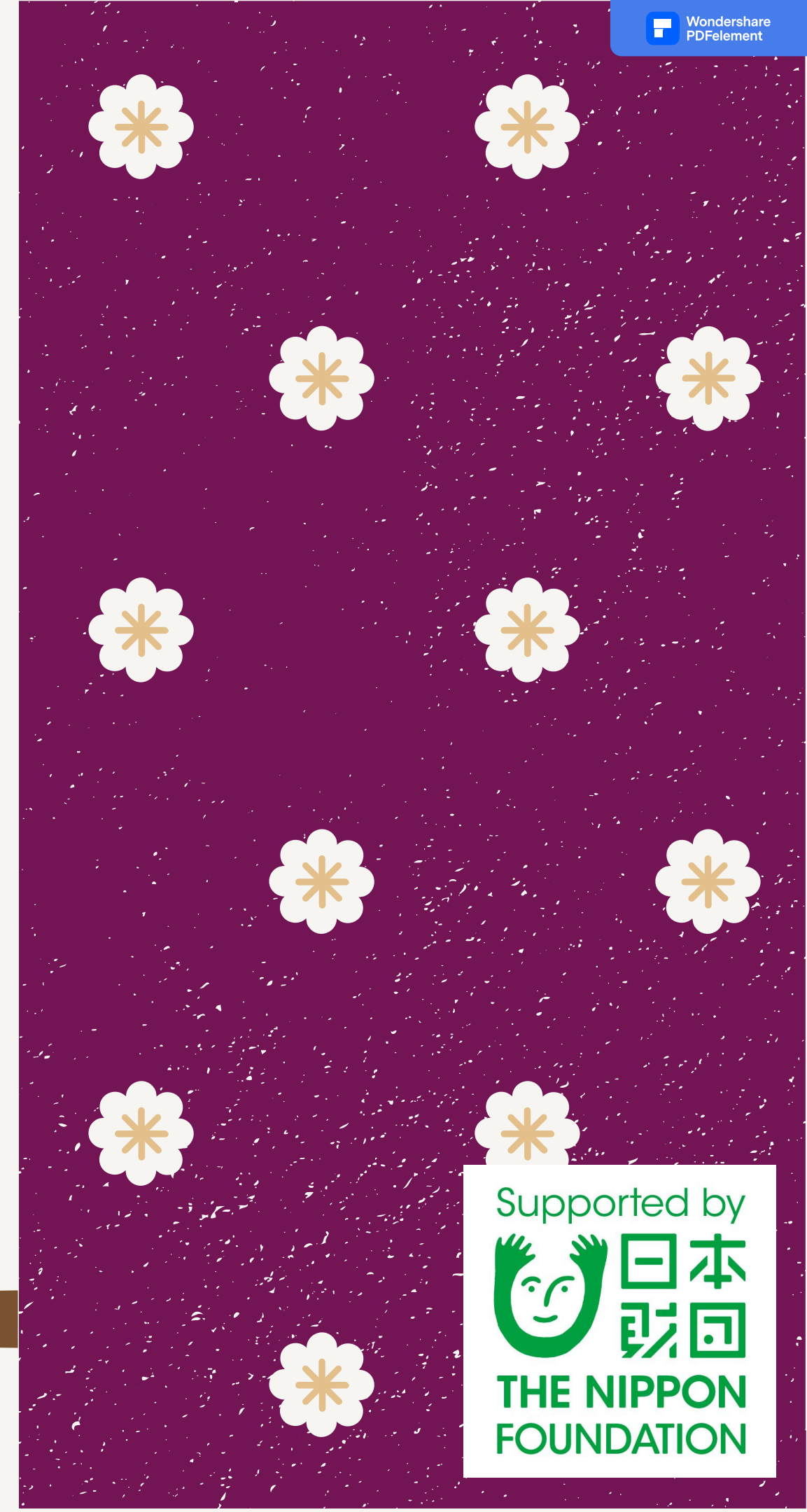
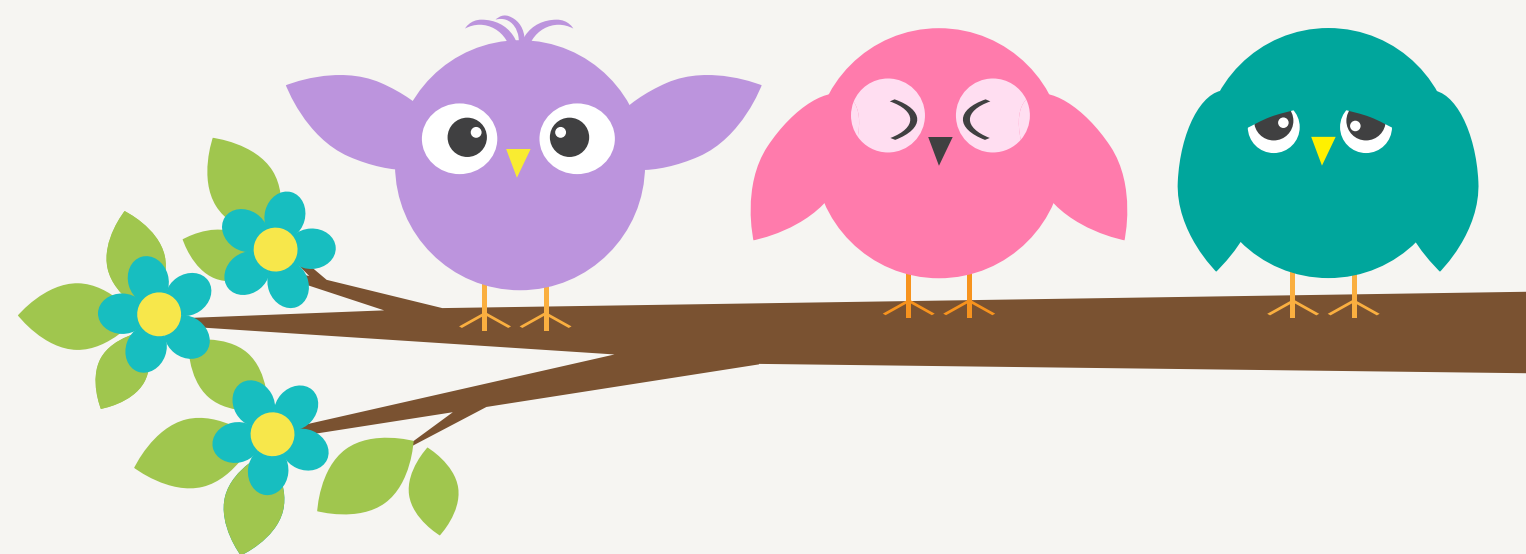




# ПОВТОРЕННЯ. ПІДГОТОВКА ДО ТЕСТУ



# Букви є

друковані та письмові (каліграфічні)

А Б В

А Б В

# Які букви

друковані, а які письмові



А

Є

Е

М

Р

В

Ж

К

Т

Д

С

Н

Назви міст і сіл

Назви вулиць

Велика буква

Клички тварин

Назви річок

По батькові

Прізвища

Імена



Знайди у якому рядку усі слова  
мають бути з великої літери

1. **київ, марія, річка, японія**
2. **наталія, полтава, україна, дівчинка**
3. **дніпро, австралія, дружок, йокогама**

Знайди речення де неправильно  
написана мала та велика літера

1. **Сьогодні я пішла у гості до подруги  
Марусі.**
2. **біля лісу живе бабуся Олена .**
3. **У подруги є Кіт пушок.**

**Прикметник** - вказує на ознаку  
предмета, відповідає на питання  
**який ? яка? яке? які?**

**Приклад:**

Кущ **калини (який?)** **високий**

**високий-** це **прикметник**

**Бабуся\_\_, морква\_\_, ваза\_\_,  
квітка\_\_, дівчинка\_\_**

**Довідка:**

**1. солодка 2. маленька  
3. старенька 4. гарна 5. скляна**

# Слова протилежні за значенням (антоніми)-

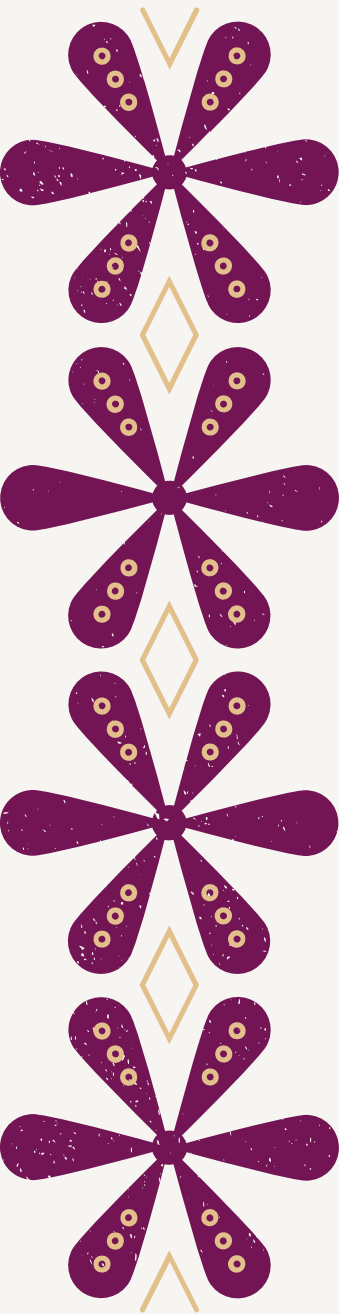
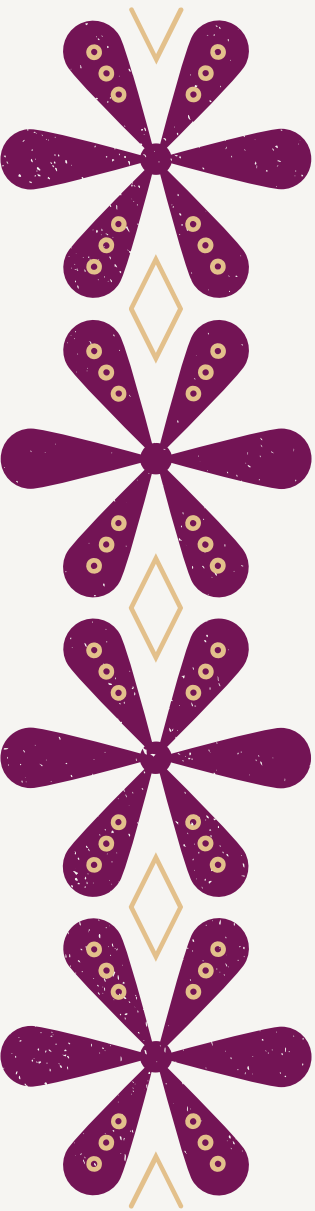
висловлюють протилежну думку

Наприклад:

**велика квартира - маленька квартира**

**старі черевики - нові черевики**

**висока гора - низька гора**





# Добери слова протилежні за значенням

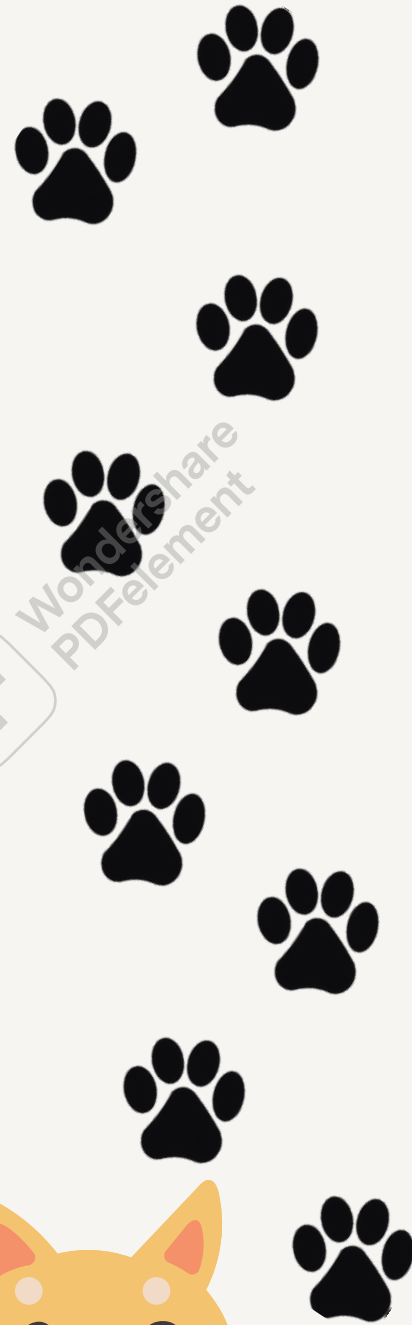
гаряча вода

брудний посуд

цікава книжка

новий друг

холодна погода



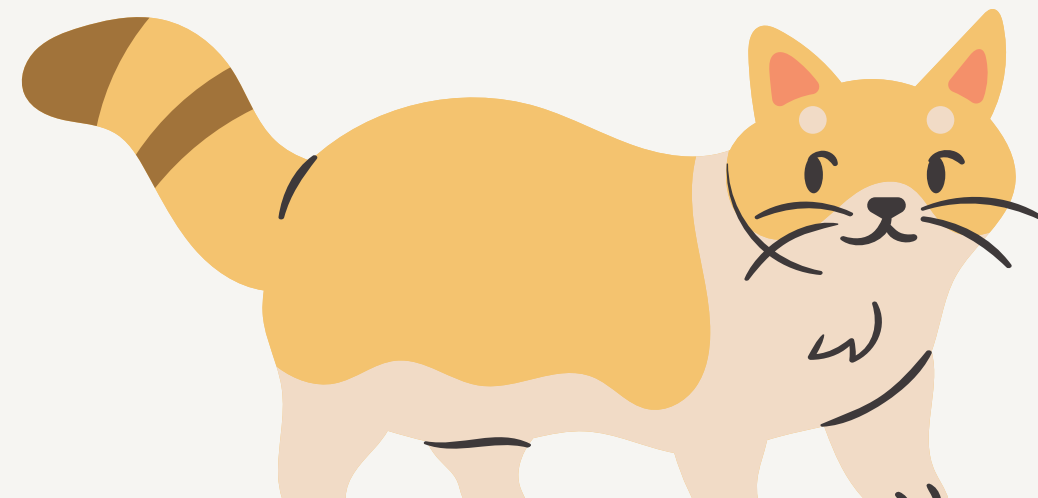
нудна

старий

холодна

тепла

чистий

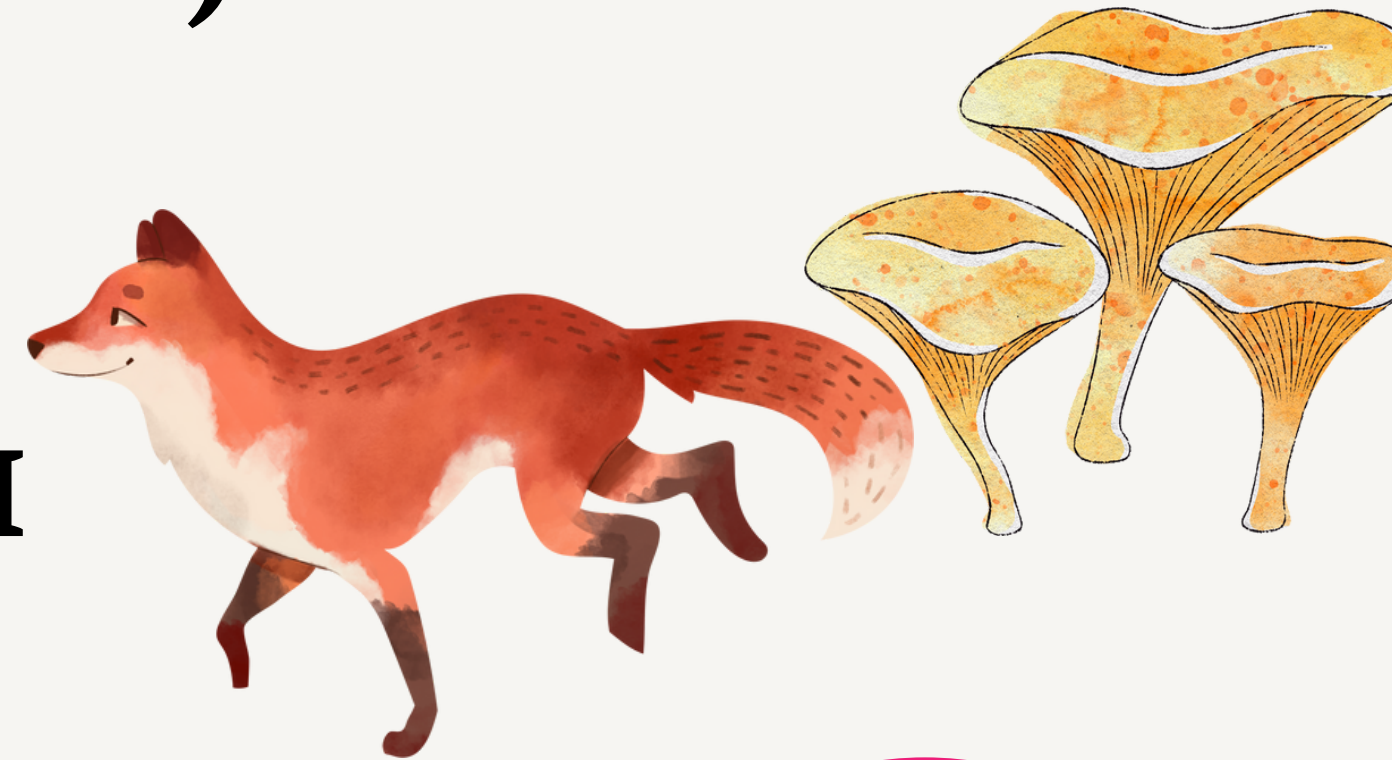




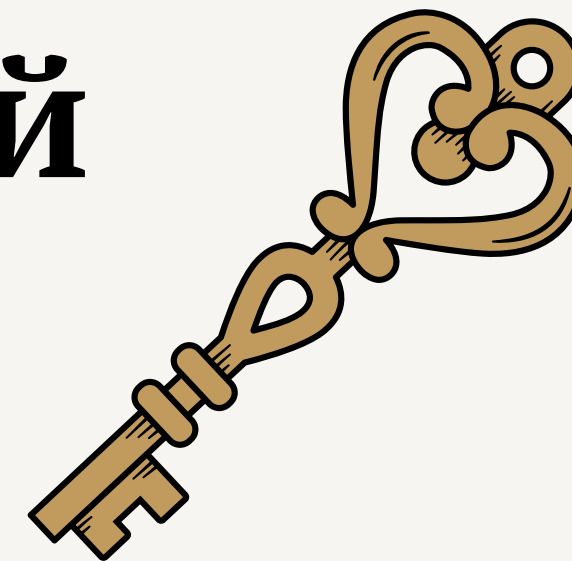
**Слова однакові за звучанням проте різні за  
значенням (омоніми)**

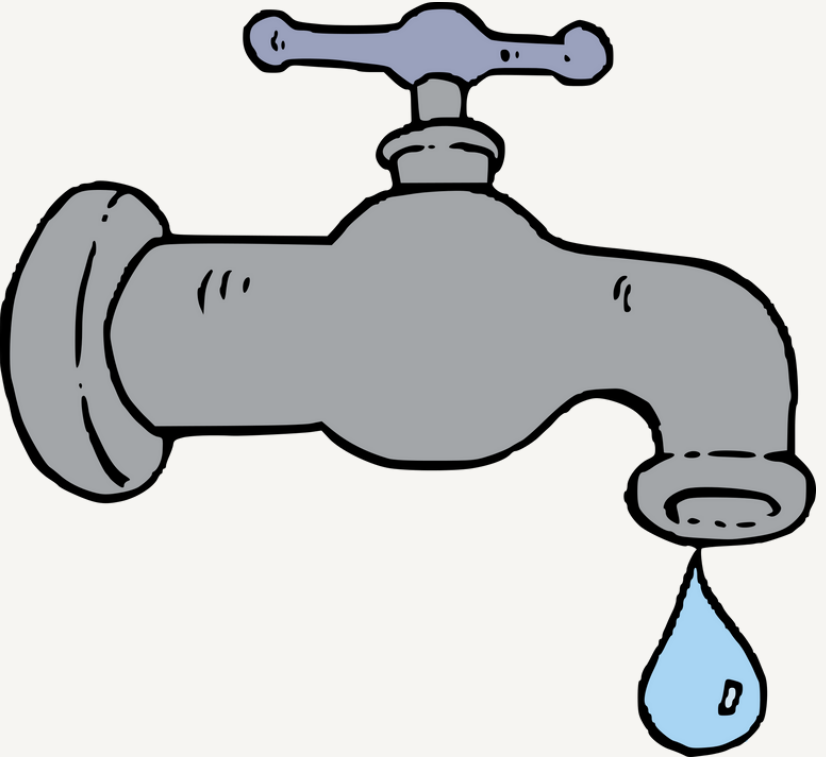
**Наприклад:**

**Лисички - гриби та тварини**

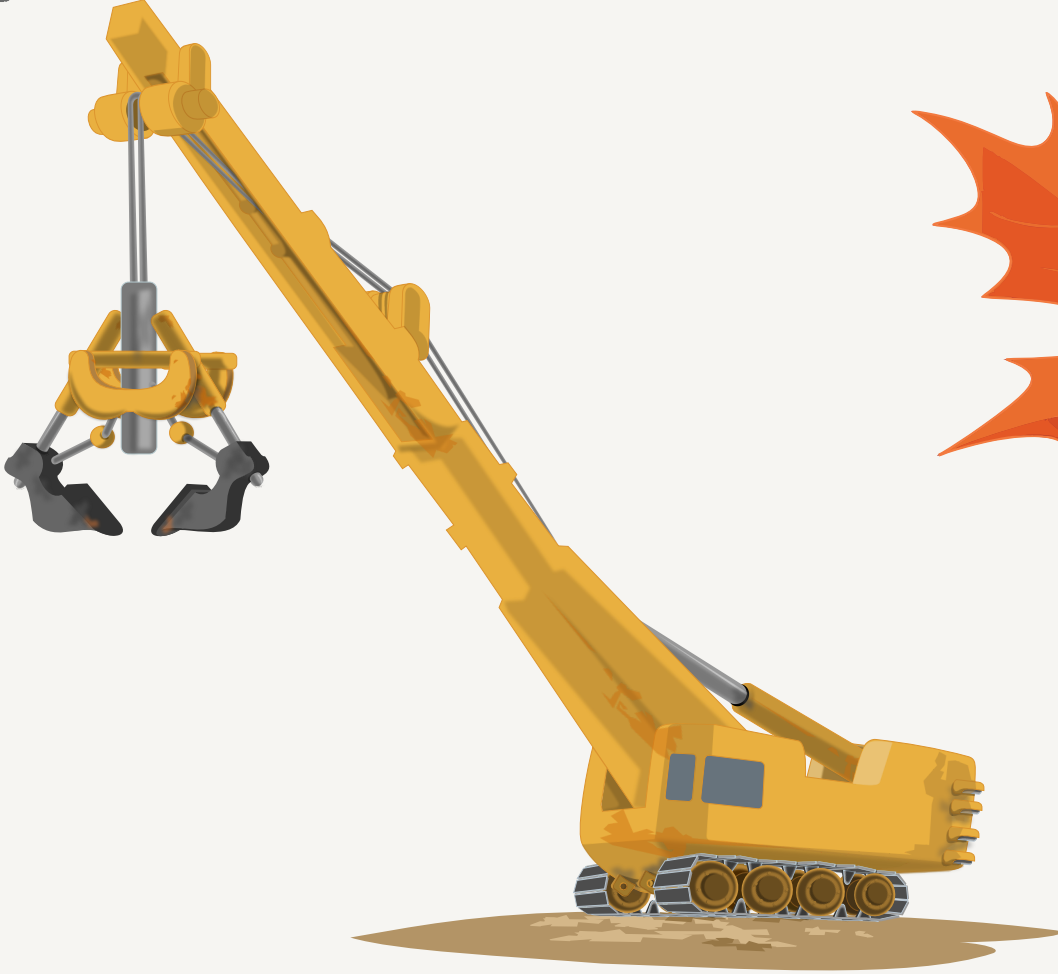
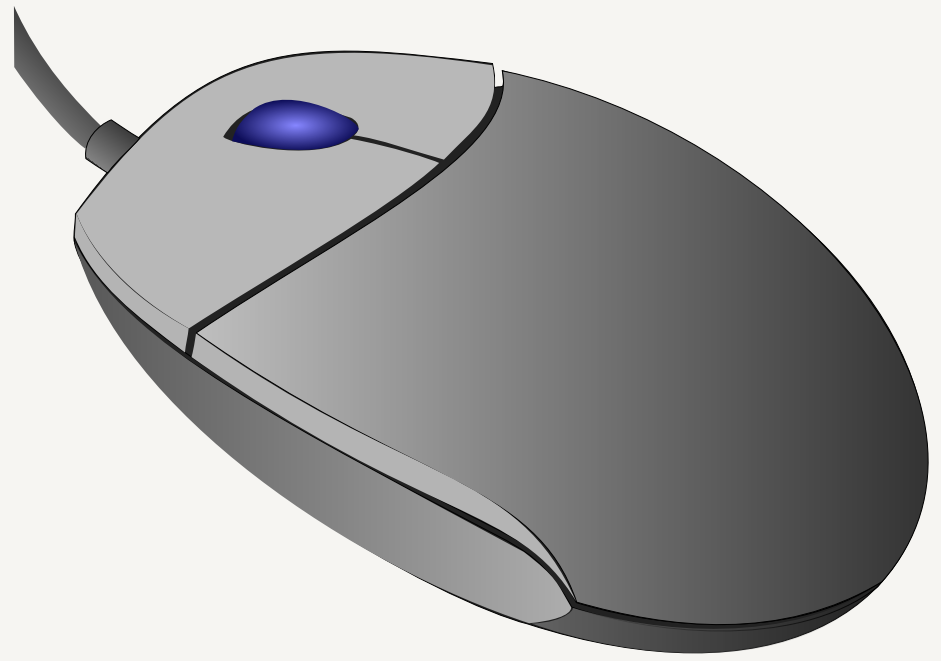


**ключ - дверний, музичний**





Wondershare PDFelement



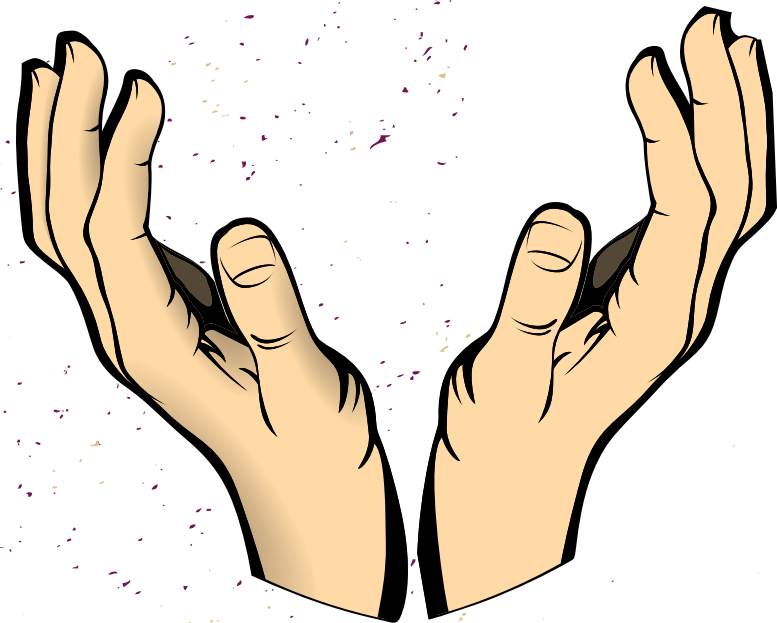
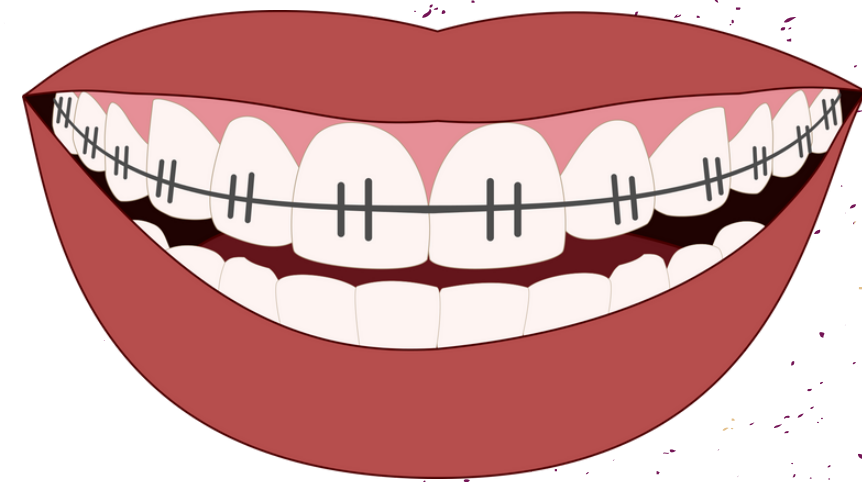
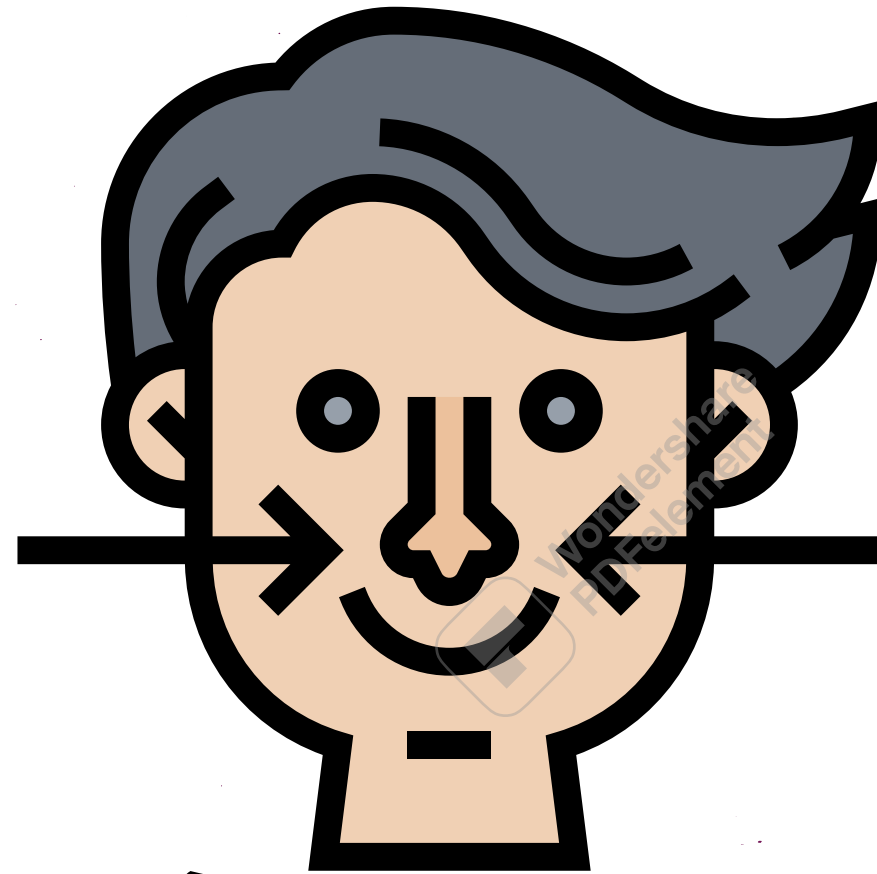
**Пригласні звуки**- це звуки, що  
створяться за допомогою голосу й  
шуму або лише шуму

**Є 32 приголосних звуки та 22 букви**  
на їх позначення

[б], [в], [г], [г], [д], [д'], [ж], [дж], [з], [з'],  
[де], [де], [й], [к], [л], [л'], [м], [н], [н],  
[п], [р], [р'], [с], [с'], [т], [т'], [ф], [Х], [ц],  
[ц'], [ч], [ш].



# Які перешкоди є під час вимови приголосних звуків?



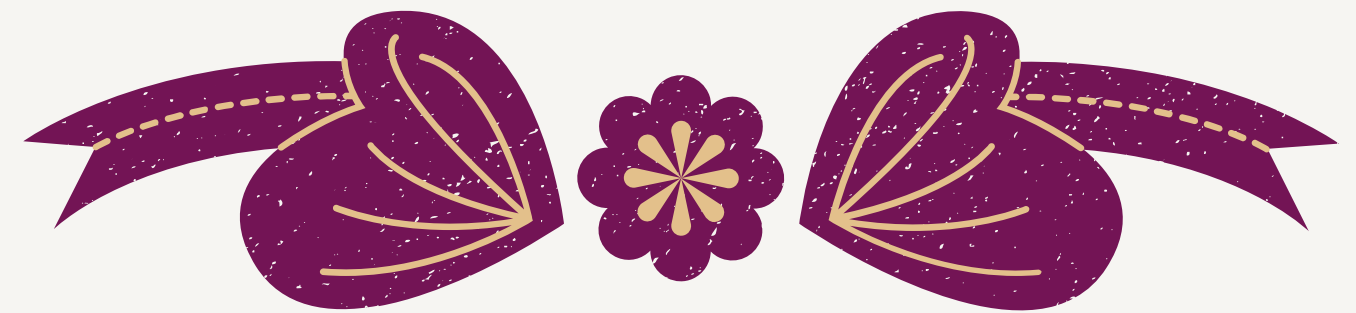
**перешкоди є під час  
вимови приголосних звуків-  
це ГУБИ, ЗУБИ та ЯЗИК**



zzz



**ПЕРЕРВА**



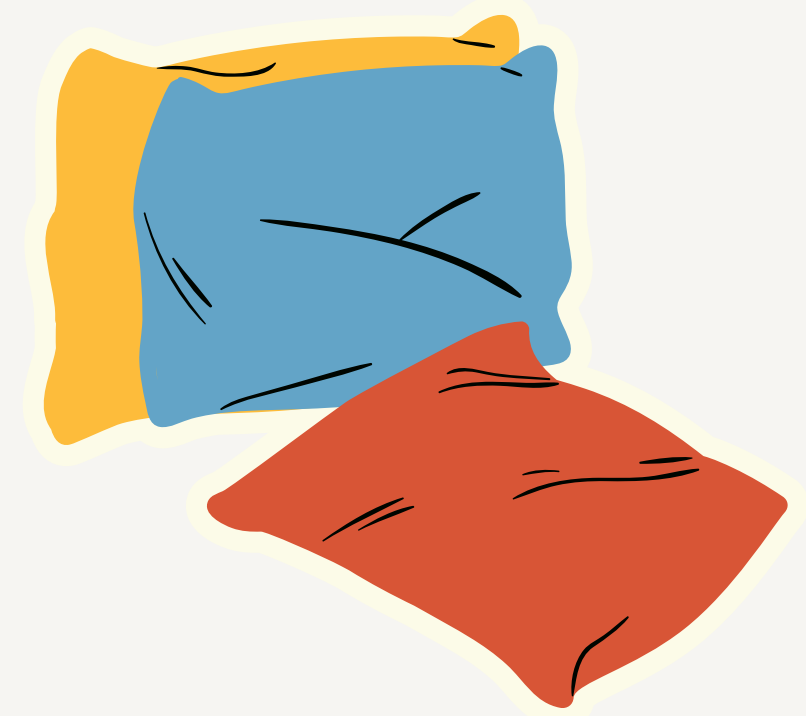


# Приголосні звуки бувають:

-дзвінкі та глухі



-тверді та м'які



**Тверді і м'які приголосні** — це різні **звуки**, для позначення яких на письмі використовують ті самі літери: [лин] **лин** – [л'ін'] **лінь**.

### Тверді приголосні

[д], [т], [з], [с], [ц], [л], [н], [дз], [р]

### М'які приголосні

[д'], [т'], [з'], [с'], [ц'], [л'], [н'], [дз'],  
[р']

[й]

### ПРИКЛАД

**Дуб [дуб] – дюшес [д'ушес];**

**там [там] – батько [бат'ко],**

**Знайди які слова тверді а які м'які**

**1 Бинт**

**2 Зірка**

**3 Сіль**

**4 Вишня**

**5 Лялька**

**6 Пилка**

**Т**

**М**

Дзвінкі	[б]	[г]	[ґ]	[д]	[д']	[з]	[з']	[ж]	[дӂ]	[дз̆]	[дз']
Глухі	[п]	[х]	[к]	[т]	[т']	[с]	[с']	[ш]	[ч]	[ц]	[ц']



Дзвінкими називаються  
приголосні звуки,  
утворені з участю  
голосу і шуму.

Глухими — приголосні,  
утворені тільки шумом.

# Пара глухих і дзвінких приголосних

**Злива**

**Жити**

**Бити**

**Жабка**

**Гриб**

**Друг**

**Дід**

**Шити**

**Пух**

**Грип**

**Кіт**

**Слива**

**Шапка**

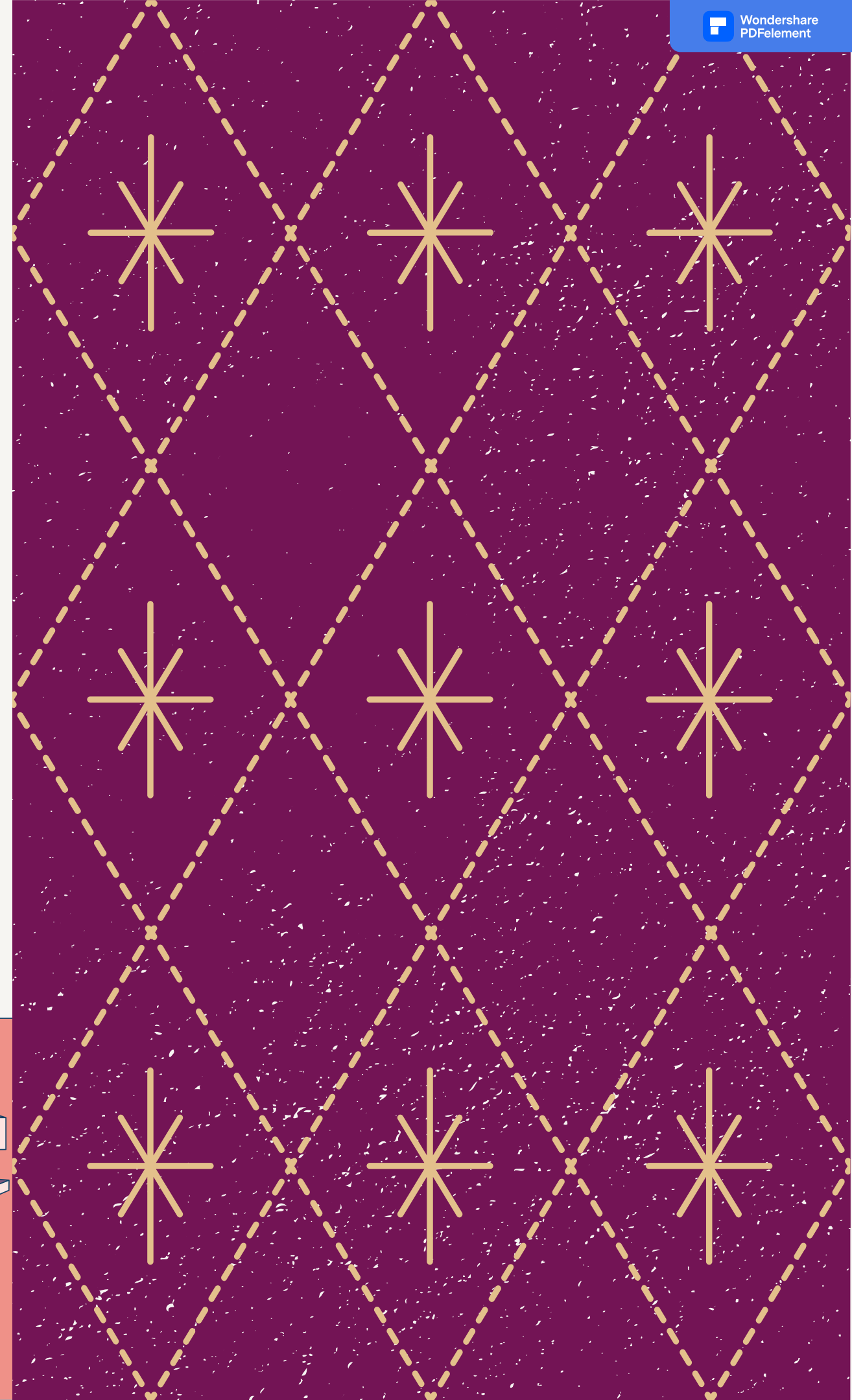
**Пити**

# Гра Дешифрувальник

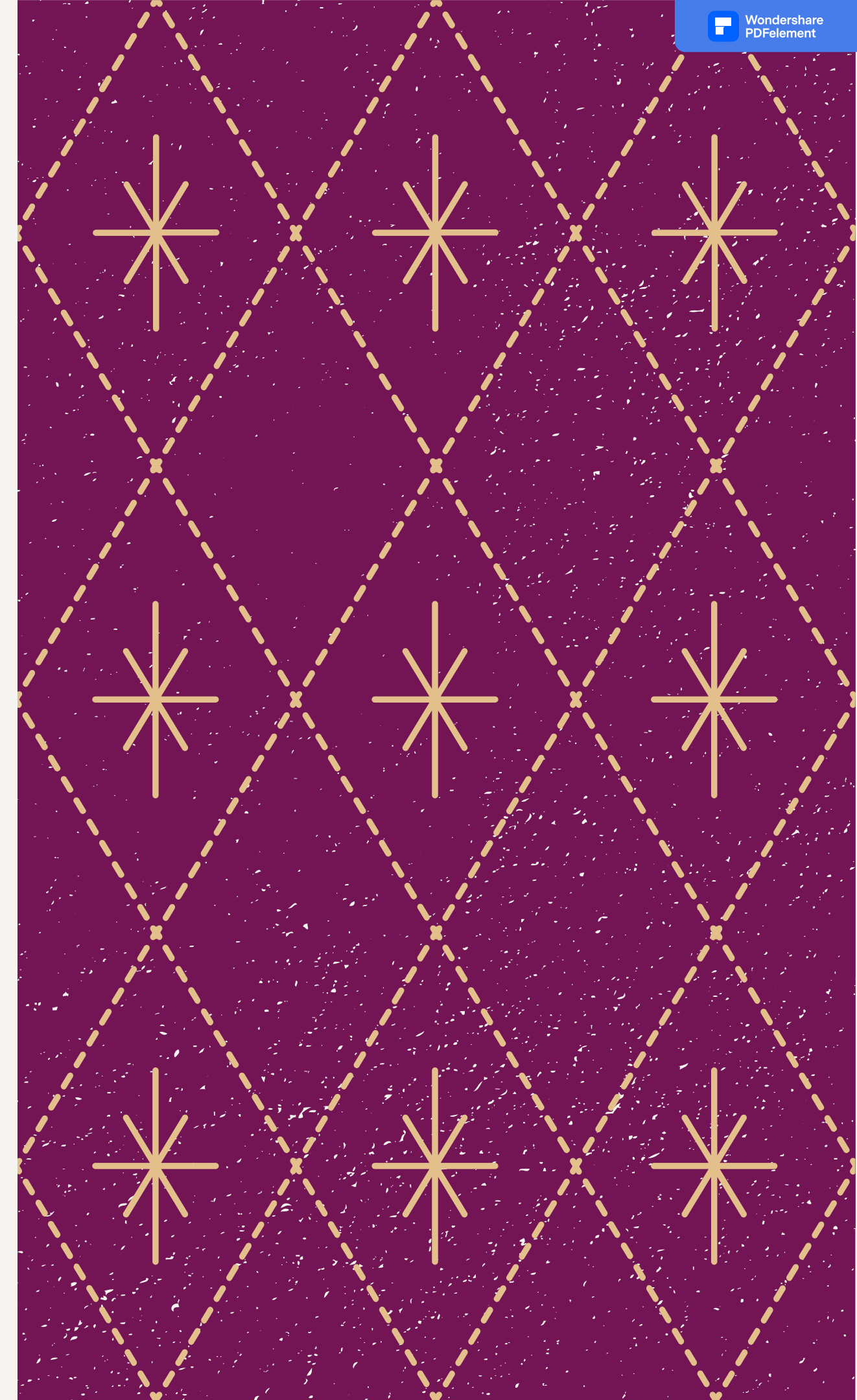
Код					
1а, 2а,					
2б, 1б					
1в, 2в					
2г, 1г					



# ДОМАШНЯ РОБОТА



- 1. ПІДГОТОВКА  
ДО ТЕСТУ.**
- 2. ЗРОБИТИ  
ВПРАВИ НА  
ТРЕНУВАННЯ.**



# Тверді та м'які приголосні.

**ВСТАВТЕ ПРОПУЩЕНІ  
БУКВИ**

Ос\_\_н\_\_

ВОЛ\_\_

ВЕЗ\_\_нн\_\_



# ОМОНИМИ

**слова однакові за звучанням проте різні  
за значенням. Визнач які значення  
мають подані нижче слова**

**Лава**

**Гребінь**

**Коса**

**Порох**

**Чайка**