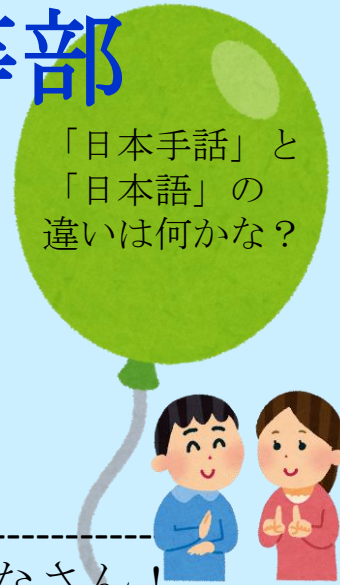


特別支援学校高等部 (聴覚障害) 生徒のための 大学の授業

日本手話
とは何
だろう？

「日本手話」と
「日本語」の
違いは何か？



特別支援学校高等部 (聴覚障害) のみなさん！
群馬大学で「日本手話」について学んでみませんか？
大学授業を自分の学校の中で経験してみませんか？
すべて**無料**です！

講義題目：

日本手話と日本語の違いを見つけよう

講義内容：

ふだん何気なく使っている日本手話と日本語。
日本語から日本手話への翻訳を通して、2つの言語間における表現や文化の違いを学びます。

講師：金澤貴之・中野聡子・能美由希子・二神麗子 (共同教育学部)
下島恭子・川端伸哉 (学生支援センター)

■zoomによるオンライン講義で実施します。

※講義資料等印刷物がある場合には、おそれいりますが各自印刷お願いします。
※お申し込みは、学校単位のみとなります。(個人ではお申し込みいただけません)

対象：手話を使用する
特別支援学校高等部 (聴覚障害) 生徒



【授業の内容等についての問い合わせ先】

群馬大学手話サポーター養成プロジェクト室
(日本財団事業)

E-mail signstaff@jimu.gunma-u.ac.jp

TEL：027-220-7157・

027-220-7137 (7157不在時)

FAX：027-220-7390



【申込先】

群馬大学HPの模擬授業
申込フォーム (以下URL)
からお申し込みください。
[https://www.gunma-u.ac.jp/
admission/
adm009-2/g2165](https://www.gunma-u.ac.jp/admission/adm009-2/g2165)

