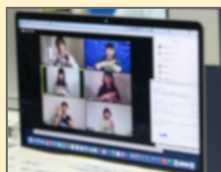
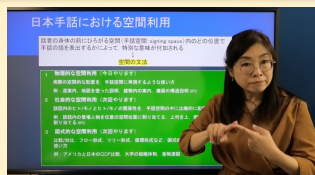


共同教育学部の選択科目として 手話を学ぶことができます！

Supported by
日本財団
THE NIPPON
FOUNDATION

全てオンラインで
実施します。



群馬大学共同教育学部/手話サポーター養成プロジェクト室では、インクルーシブな教育・社会に応えられる人材を育成するため、手話を学べる授業を開講しています。手話を学んでみたい人を歓迎します！
注) 下記の講義は卒業単位となりますが、教員免許取得の単位には含まれません。

ちょっとだけ手話をやってみたい人向け

科目

日程と内容

【前期】

手話とろう文化

4月14日(木)～
7月28日(木)
10:20-11:50

聴覚に障害のある人たちの中には、日本手話という独自の言語を身につけ、独自の文化を築き上げている「ろう者」と呼ばれる人たちがいます。本講義では、聴者教員とろう者教員のペア授業により、手話の基本的な文法や用法と、「ろう文化」について、初心者向けに解説します。

本格的に手話を学びたい人向け

下記の授業を受講すると、2年次以降の手話
通訳資格取得の授業受講につながります！

科目

日程と内容

【前期】

言語としての日本手話 I A

4月12日(火)～
7月26日(火)
8:40-10:10

言語としての日本手話 I B

4月13日(水)～
7月27日(水)
12:40-14:10

*「I A」「I B」は連続している演習のため併せて履修してください。

【後期】

言語としての日本手話 II A

10月4日(火)～
2023年1月31日(火)
8:40-10:10

言語としての日本手話 II B

10月5日(水)～
2023年2月1日(水)
14:20-15:50

日本手話の基本構文や文法を学び、練習問題を解いたり、意味のある場面設定ので手話のやりとり、プレゼンなどコミュニケーション活動を行います。また、日本手話ユーザーであるろう者の社会や文化について学びます。

*「I A」「I B」が履修済みであることが履修条件です。
**「II A」「II B」は連続している演習のため併せて履修してください。

【授業内容等の問い合わせ先】群馬大学手話サポーター養成プロジェクト室

Email : signstaff@jimu.gunma-u.ac.jp

公式LINE :



*履修手続きについては、大学の教務関係ご担当者にお尋ねください。