

# つなげよう！地域の力！

～ちょこっと、つどう憩いの『わ』  
調布学園の新たな挑戦

社会福祉法人六踏園 地域交流センターまんまる

地域支援コーディネーター 大川内綾



# 自己紹介

女子短大英文科を卒業後、大手企業に就職 OLとして6年勤務

その後結婚出産を経て、主人と一緒に天然酵母パンと自然食品の店を開業

クリスチャンとして教会の日曜学校の奉仕をしている中、ひとりの男の子との出会いによって児童養護施設に導かれる。

## <調布学園との出会い>

- 今から18年前、遊びボランティアとして調布学園と出会う
- フレンドホームとしても登録する
- 翌年保育士国家資格取得
- ショートステイ部署でアルバイト
- 非常勤職員として施設内保育担当や幼児寮の補助
- 常勤職員として、幼児寮・学童寮・幼児低学年型グループホーム・ショートステイ部署を担当
- 社会福祉士国家資格取得
- 2022年～地域支援コーディネーターとしてまんまるの運営管理を担当

# 地域交流センターまんまるとは？

- 法人のこれからの100年に向けた先発・戦略事業
- 地域共生社会の形成に向けた「予防福祉」「地域福祉」の開発事業
- 児童養護施設の高機能化・多機能化をすすめる先駆的事業

## 調布学園の事業計画

「地域に支えられ、地域に貢献し、地域と共に歩む施設を」  
を具体化・発展させるための中心的な役割

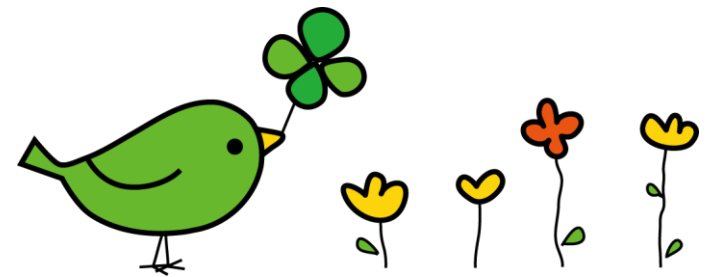
## 社会福祉法人、 児童養護施設 に求められていること

- 社会福祉法人は地域における公益的な取り組みを行う責務
- 多機能型施設（一時保護・家庭再統合支援・里親支援・アフターケア等）
- 人は本来つながりの中生きてきたが、地域が希薄化・複雑化・多様化し行政だけでは対応できなくなっている
- 地域の子育て家庭を支援することで、親子分離しない・入所させない予防福祉の取り組みにつながる
- 重層的支援のアプローチ
- 地域をつなぐ場
- 専門職と地域住民が協働し、地域福祉課題の解決の実践
- 社会福祉法人も地域を構成する一員 地域福祉の担い手



調布学園が  
地域福祉を  
行うことの  
7つのメリット

- ① 学園への地域理解の促進
- ② 支援の輪の更なる拡大
- ③ 多様な経験の保障
- ④ 新たな人員確保
- ⑤ 多様な働き方の創出
- ⑥ 職員のリフレッシュ
- ⑦ 虐待の予防



# 新しくできた 地域交流棟



▲地域交流棟（右）正面  
1階にまんまるがあります



▲地域交流棟 園内側から  
1階は食堂 2階は施設内保育と  
ショートステイ

# まんまるの コンセプト

つなげよう！地域のカ！  
～ちょこっと、つどう憩いの『わ』



“ぶどうのように、世界はみな丸い心でつながりあっていくのだよ”とみんな丸い優しい心でつながりあっていくことで、世界中のみなが平和になりますように。

# 財源・人材

## 【財源】

- 2021年10月 日本財団の子ども第三の居場所事業に応募
- 2022年4月 日本財団子ども第三の居場所コミュニティモデル拠点として認可 5月9日～運営開始

助成期間：3年間 最低5年間は事業継続必須

## 【人材】

- 地域支援コーディネーター1名（常勤）運営担当1名（非常勤）
- サポーター（イベント主催）
- 学生ボランティア、運転ボランティア
- 調布学園職員の応援
- 皐月職員の応援

助成期間終了後も自主運営できるように、自治体や国の居場所事業を視野に入れた運営をしている。



# 日本財団 子ども第三の 居場所事業 とは？

コミュニティモデル  
拠点編

地域の子どもたちが気軽に立ち寄れる居場所を週3日以上開所し、  
地域の人々との交流を通じて、人と関わる力や自己肯定感を育むとともに、  
課題を抱える子どもの早期発見や見守りを行うモデル

自治体との連携・協力が必須

開設準備費・運営費の助成

詳細はHPをご参照ください。「[子ども第三の居場所（外部リンク）](https://www.nippon-foundation.or.jp/what/projects/child-third-place)」

<https://www.nippon-foundation.or.jp/what/projects/child-third-place>



# まんまるの 実践

## 【まんまるの特徴】

- 社会福祉法人六踏園が運営

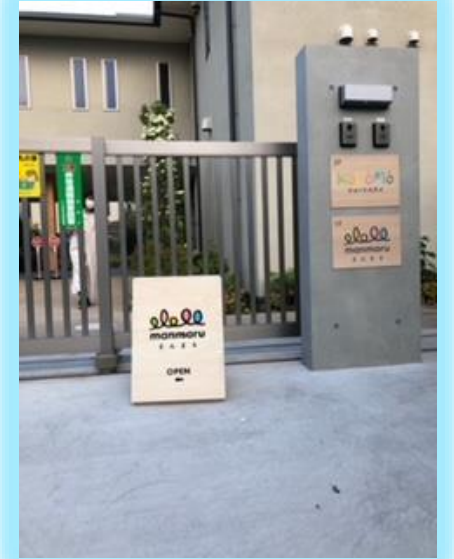


- 専門職が常駐

(有資格者・福祉課題の解決が可能)



- 予防・早期発見・支援
- 社会福祉法人六踏園と地域をつなぐ場
- 関係機関とのつながり



# まんまる の実践

## ・つながりを活かした支援



日本社会事業大学倉持先生による「地域共生社会における“つながる”場づくり」  
園内研修資料より一部引用

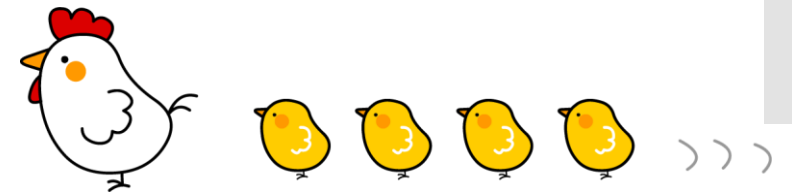
# 法人連携

## 社会福祉法人六踏園として取り組む

- ・ 児童養護施設（調布学園・第二調布学園）
- ・ 母子生活支援施設（皐月）
- ・ 保育園（さつき保育園）

子ども分野の専門集団としての強みを生かし、連携協力する

- ・ 上記3施設で地域福祉対策委員会を運営
- ・ 皐月職員会議で地域支援の取り組みと連携について報告
- ・ まんまるに入り、取り組みを体験してもらう
- ・ 出張子育て相談窓口（ままと）
- ・ イベントを合同で行う
- ・ アフターケア



# 運営開始

2022年5月9日オープン



## まんまるDay

だれでも 対象

どなたでもお越しください。  
コーヒー等ドリンクメニューあります。

軽食  
持ち込み  
可能

- 月 (9時30分~17時)
- 水 (9時30分~11時30分)
- 土 (9時30分~11時30分/14時~17時)



## まんまるKids

子どもたち 対象

放課後の遊び場です。  
のんびり楽しい場所にしていきましょう。

水・金

14時~16時45分

ボランティア  
募集中



キッズスペース



だれとでも



バリアフリー



コーヒーも



利用料

FREE

(無料)

時間貸しの場合は  
1回500円

お問合せは地域支援  
コーディネーターまで。



設備

バリアフリー  
床暖房  
プロジェクター  
キッズスペース  
だれでもトイレ  
(ベビーチェア、おむつ替え台あり)

# 運営開始

2022年5月9日オープン

## ★秘密のキッズプラス

対象：ひとり親の要支援家庭

17：30 学童お迎え

18：00 夕食

18：30～お楽しみタイム

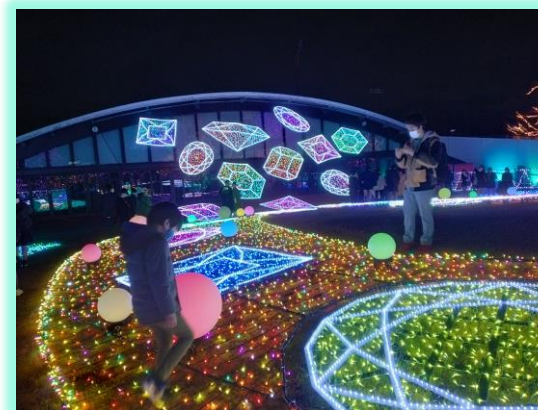
20：00～帰宅（自宅まで送迎）



保護者の方からプレゼント▶



キッズプラス利用：4世帯7人  
お弁当配食：10世帯20食  
利用料：無料



イルミネーションに大興奮▲▶



★子ども家庭支援センター・スクールソーシャルワーカー・皐月と連携★

# 大切にしていること

- 楽しく安心できる居場所づくり ホッとくつろげる場所
- 傾聴、否定しない
- 支援の必要な家庭に確実にアプローチする
- 従来にはない支援をうみだす
- 人と人、人と社会のつながりを大切にする
- 地域の方々が主体となる
- スタッフはあくまでもサポーター
- アウトリーチ



# まんまるって こんなところ



▲自由自在に配置可能な机と椅子



▲ボードゲームが人気です



▲プラレールは  
利用者からの寄贈



▲キッズコーナーはレンタルで  
毎月6種類の良質なおもちゃが交換  
され、抗菌・消毒してくれます



▲キッチンコーナー



▲BGMも流れています



▲美味しいコーヒーもあります

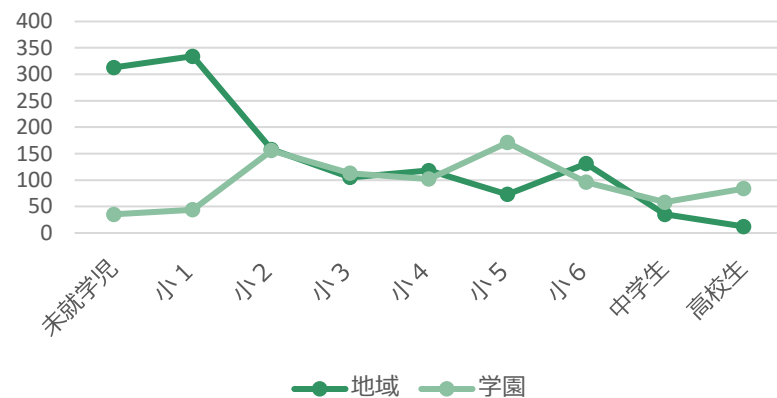


# 利用実績

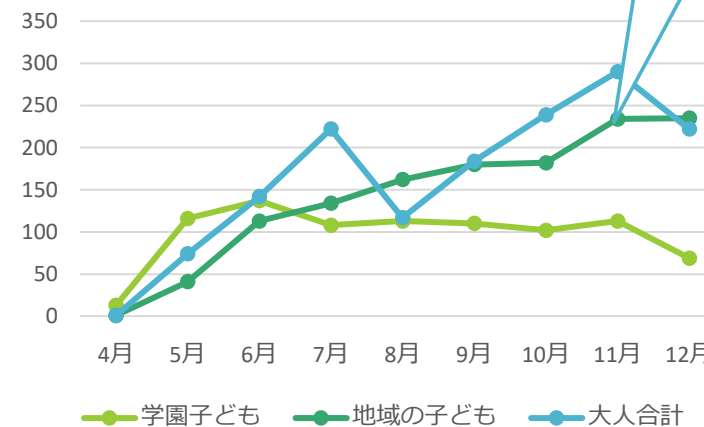
	学園子ども		地域の子ども		子ども合計	大人		大人合計	来場者数	1日平均
	午前	午後	午前	午後		午前	午後			
4月	0	13	0	1	14	0	1	1	<b>15</b>	
5月	5	111	7	34	157	38	36	74	<b>231</b>	14
6月	9	128	18	95	250	59	83	142	<b>392</b>	20
7月	7	101	32	102	242	90	132	222	<b>464</b>	19
8月	22	91	38	124	275	34	83	117	<b>392</b>	26
9月	7	103	47	133	290	88	96	184	<b>474</b>	24
10月	12	90	41	141	284	124	115	239	<b>523</b>	23
11月	6	107	58	176	347	128	162	290	<b>637</b>	27
12月	6	63	65	170	304	101	121	222	<b>526</b>	23

年齢別利用人数（子ども）

5月～12月実績より



利用実績（月別）



※コロナ禍のため、定員23名に制限している。



# イベント企画 場所貸し 寄贈 ①

## 【住民の関り】(住民の企画)

### <子ども向け>

- 100万人のクラシックライブ(定期)
- ポケモン折り紙道場(月1回)
- 職員によるフルートライブ
- 小学校PTA会長によるミニオペラコンサート
- 読み語りの会
- 環境学習「だんごむしの秘密」
- ちょうふチャリティーウォーク
- 登戸海賊団クリスマスパーティ×登戸エクレシアキリスト教会
- せんがわ劇場の演劇ワークショップ(予定)
- おもちゃ箱×おもちゃ美術館(予定)

### <大人向け>

- リフレッシュヨガ教室(月2回)
- アロマワークショップ(月1回)
- ロミロミマッサージ(月1回)
- パステルアート教室(予定)



### <親子向け>

親子で電車で遊ぼう！(予定)



# イベント企画 場所貸し 寄贈 ②

## 【皐月とのつながり】

- ままと…出張子育て相談(毎月)
- ポケモンカードバトル×皐月×電通大ポケモンサークル



## 【場所貸し】 1回500円

- 特別支援学級在籍親子ダンス教室(定期)
- 特別支援学級の保護者懇談会
- 放課後デイサービスの音楽療法プログラム(定期)
- 里親サロン
- 保育園親子交流会
- 特別支援級のアート教室



# イベント企画 場所貸し 寄贈 ③



## 【日本財団】

- ソニーMESHプログラミングワークショップ×NPO放課後アフタースクール感動体験ワークショップ
- マインクラフト マイクラカップワークショップ×NPO放課後アフタースクール
- パラスポーツ…すごろく寄贈
- SONY…MESHプログラミングブロック3セット寄贈
- (株)CrushOn…クリスマスプレゼント寄贈
- メットライフのお金のひみつワークショップ(予定)
- ユーチューバーとのトーク&ライブ(予定)
- Google…Apple iPad10.2インチタブレット寄贈(予定)

## 【企業とのつながり】

- プレミアムウォーター(株)…ウォーターサーバー、マスク、水の寄贈
- サントリービバレッジソリューション(株)…寄付型自動販売機の導入
- (株)ビスモーゲン…キッズコーナーレンタル
- コクヨ(株)…文房具の寄贈
- (株)オリエンタルエージェンシー…USEN契約



# 広報・SMS

2022年5月  
**OPEN**  
多世代交流・多機能型施設

ボランティア募集中  
キッズスペース  
コーヒー  
だれでも  
パラアフォー



manmaru  
まんまる

つなげよう！地域の力！  
～ちょこっと、つどう憩いの「わ」～

“ぶどうのように世界はみなまるい心でつながりあっていくのだよ”  
みんなまるい優しい心でつながりあっていくことで、  
世界中のみんなが平和になりますように、という想いを込めて、  
また、地域の方や幸園生・通所者が気軽に集える場所になり、  
みんながまるくつながって温かな心で過ごしてもらいたい！  
という想いを込め、地域交流センター「まんまる」を作りました。

社会福祉法人六義園 調布学園・第二調布学園内 地域交流センター「まんまる」

090-5781-1501 (まんまる直線)  
042-483-7611 (調布学園・第二調布学園直線)  
E-mail: 6tounmanmaru@gmail.com

社会福祉法人六義園 調布学園・第二調布学園内 地域交流センター「まんまる」

新型コロナウイルス対策の高人感染対策も23人までとさせていただきます。  
ご協力の際、よろしくお願いたします。

**まんまる Day**  
だれでも対象  
どなたでもお越しください。  
30分～1時間利用可能です。  
月曜・水曜・土曜  
午前9時～11時 / 午後2時～5時  
※お申し込み・お申し込み不要です。

**まんまる Kids**  
子どもたち対象  
保護者の呼び寄せ。  
高はひり楽しい場所にしていきましょう。  
水曜・金曜  
午後2時～4時45分

**利用料**  
FREE  
(無料)  
時間貸しの場合  
1回500円  
お問合せは地域交流  
コーディネーターまで。

**設備**  
バリアフリー  
床暖房  
プロジェクター  
キッズスペース  
だれでもトイレ  
(2019年7月27日竣工)

法人の事業として、日本財団「子ども第三の居場所」  
コロナウイルス対策も万全です。施設内は  
家にもつても、子どもたち・職員にとっても、楽しい  
まるい心でつながれる居場所をつくります。

「子ども第三の居場所」  
日本財団では2016年より、すべての子どもが特別の場面に利用でき  
る場所をつくることのできる「子ども第三の居場所」を全国に展開しています。  
「子ども第三の居場所」には、設備環境の整備も含まれ、教育・学習支援・  
生活支援の場、相談支援の場として活用されています。特に、子育て支援、発達障  
害への支援、「誰一人取り残されない地域子育てコミュニティ」の構築として  
活用されています。施設内には多機能型施設、2022年度までに  
事業500拠点を開設しています。102244番  
https://www.nippon-foundation.or.jp/what/projects/child-third-place

LINE 公式アカウント  
友達募集中！  
イベントや臨時休館をお知らせします



〒182-0033 東京都調布市土呂有 3-18-1 https://chofu.gakuen.com

LINE 公式アカウント

# 友だち 募集中

@807dciyn  
LINEの「友だち追加」から、ID検索するか  
QRコードをスキャンしてください




MANMARU2022

まんまる通信 2022.8月号

まんまるがオープンして3か月が経ちました。「まんまるって何してるの？」という聞かれた  
心の声にお答えし、なるべく定期的にまんまるの活動を報告していきたいと思っております！

**まんまる Kids(水・金) 対象:子どもたち**  
小学生中心の遊び場です。マスク着用、手洗いでね！  
みんなが安心して過ごせるように、講習・協力・おもちゃを  
乱暴に扱うのはやめてください。

**毎月第3金曜日は「ポケモン折り紙道場」**

▲1人ごとの秘密・環境学習  
▲調布市在住プロの演劇家による  
アクションコント 9月も開催予定

▲川んさんの素敵なフルートライブ  
▲川んさんの素敵なフルートライブ

**まんまるキッズプラス(水・金 17:30~20)**  
★非公開  
ひとり親家庭のお子さん専用。学習の夕食を提供しています  
(週1回)ひとり親家庭の二回夕食の提供を兼ねています(期間  
限定)  
高3Hさんがお手伝いしてくれています！

▲中高生がまんまるの置き看板を作ってくれました！ありがとうございます！

**利用者実績★**  
4月 学園子ども13 地域子ども1 大人1 計15名  
5月 学園子ども116 地域子ども41 大人74 計231名  
6月 学園子ども137 地域子ども113 大人142 計392名  
7月 学園子ども108 地域子ども134 大人222 計464名  
キッズプラス 2世帯4名  
お弁当配達 7世帯14名

**★今後のお知らせ★** イベントカレンダーに追加いたします。  
・8月22日(月) デザイナーと一緒にまんまるづくり  
・8月28日(日) お笑いクラブによるお笑いライブ  
8/13(土)PM~8/21(日) まんまる休館です。

2月2回(水)子連れOKリフレッシュヨガも人気です

# 今後の 支援展開

- 安定した運営体制の確保
- 福祉課題（ひとり親家庭・保護者のケア・親子統合・里親・不登校支援等）への対応
- ショートステイ事業との協業
- 法人連携を深める
- 地域の方々が主体となれる取り組み
- 2年後の自立に向けた事業展開



- ありがとうございます

