

みなと博物館 企画展「憧れのクルーズ」
チラシ表面 4c サイズ:A4
2011.09.09
データ制作:Creative Stone 北見



えっ! これも船の上?

企画展

憧れのクルーズ





クルーズは進化しています。憧れから手のとどく旅のひとつのカタチです。



2011年10月8日(土) → 11月23日(水・祝)

開館時間:午前10時~午後5時 休館日:月曜日 ※ただし10月10日(月・祝)は開館 入館料:高校生以上 200円/小・中学生・65歳以上 100円 ※博物館常設展示室・帆船日本丸の通常の入館料(高校生以上600円、小・中学生・65歳以上300円)でご見学できます。毎週土曜日は小・中学生・高校生の入館が無料です。

交通:JR根岸線、市営地下鉄ブルーライン桜木町駅下車、またはみなとみらい線みなとみらい駅・馬車道駅下車 いずれも徒歩5分

助成:  日本財団  考える贈り物 後援:日本外航客船協会 神奈川新聞社 横浜市港湾局



横浜みなと博物館
Yokohama Port Museum

〒220-0012 横浜西区みなとみらい2-1-1 帆船日本丸記念財団・JTB法人東京共同事業体
TEL 045-221-0280(代) FAX 045-221-0277 <http://www.nippon-maru.or.jp/>

帆船日本丸 招待券
横浜みなと博物館 常設展示 招待券

えっ! これも船の上?

憧れのクルーズ

2011年10月8日(土) → 11月23日(水・祝)

会場 横浜みなと博物館特別展示室 助成
開館時間 午前10時～午後5時
休館日 月曜日 ※ただし10月10日(月・祝)は開館

日本財団 The Nippon Foundation
横浜みなと博物館 Yokohama Port Museum

憧れのクルーズ 招待券

みなと博物館 企画展「憧れのクルーズ」
チケット／招待 表面 4c
チケットサイズ:70mm×182mm
2011.09.09
データ制作:Creative Stone 北見

横浜みなと博物館 常設展示
帆船日本丸

※本券は会期中
(2011年10月8日(土)～11月23日(水・祝日))
1名様限り有効です。

飛鳥II船内見学会 ●日時:10月26日(水) 10:30～12:45 ●場所:大さん橋 ●定員:高校生以上40人 ●参加費:500円 ●申込締切:10月18日(火)

トークショー「クルーズの魅力をつくる」 ●日時:10月29日(土) 14:00～16:00 ●講師:ばしふいっくびいなすフード・アンド・ビレッジマネージャー、飛鳥IIアシスタント・クルーズディレクター ●会場:日本丸訓練センター ●定員:50人 ●参加費:500円 ●申込締切:10月21日(金)

クルーズおもてなし講座「花毛布とナブキンを折る」 ●日時:10月30日(日) 14:00～16:00 ●講師:つぼん丸スタッフ、ばしふいっくびいなすヘッドウエイター ●会場:日本丸訓練センター ●定員:40人 ●参加費:500円 ●申込締切:10月21日(金)

記念座談会「クルーズの現在と展望」 ●日時:11月3日(木・祝) 14:00～16:00 ●講師:若勢敏美(旗海事プレス社取締役社長)、池田良穂(大阪府立大学大学院教授)、祖師英夫(クルーズマスター、旗PTS執行役員)、糸川雄介(ロイヤルカリビアンクルーズ日本総代理店株式会社キーズ課長) ●会場:日本丸訓練センター ●定員:100人 ●参加費:500円 ●申込締切:10月24日(月)

キャプテンズ・トーク「クルーズの魅力と楽しみ」 ●日時:11月5日(土) 14:00～16:00 ●講師:審留誠(にっぽん丸船長) ●会場:日本丸訓練センター ●定員:100人 ●参加費:500円 ●申込締切:10月24日(月)

クルーズ講座「クルーズへ行こう 入門編」 ●日時:11月13日(日) 14:00～16:00 ●講師:齋藤和宏(JTBロイヤルロード銀座クルーズデスク総支配人)、西口正人(郵船トラベル機クルーズ部マネージャー) ●会場:日本丸訓練センター ●定員:40人 ●参加費:無料 ●申込締切:11月3日(木・祝)

申込方法: 往復はがきに住所、氏名、電話番号を明記して、横浜みなと博物館各行事係まで申し込んでください。いずれも申込者多数の場合は抽選

フロアガイド ●日時:10月15日(土)、11月12日(土)、11月19日(土) 各日①11:00②14:00 ●会場:横浜みなと博物館特別展示室 ●参加費:無料 ※但し、企画展入館料が必要です

帆船日本丸総帆展 10月23日(日)、11月6日(日)

今後の展覧会
◆第3回「横浜の帆船日本丸」募集写真展 2011年12月17日(土)～2012年1月29日(日)
◆企画展「横浜港と生糸貿易」2012年2月11日(土・祝)～4月8日(日)

交通
JR根岸線、市営地下鉄ブルーライン 桜木町駅下車徒歩5分
または みなとみらい線みなとみらい駅 馬車道駅下車徒歩5分

横浜みなと博物館
Yokohama Port Museum
〒220-0012 横浜市西区みなとみらい2-1-1
TEL 045-221-0280(代) / FAX 045-221-0277
帆船日本丸記念財団・JTB 法人東京共同事業体 <http://www.nippon-maru.or.jp/>

クルーズは進化しています。
憧れから手のとどく旅のひとつのカタチです。

みなと博物館 企画展「憧れのクルーズ」
チケット／招待 裏面 1c
チケットサイズ:70mm×182mm
2011.09.09
データ制作:Creative Stone 北見



憧れのクルーズ

2011年10月8日(土) → 11月23日(水・祝)

会場 横浜みなと博物館特別展示室
 開館時間 午前10時～午後5時
 休館日 月曜日
 ※ただし10月10日(月・祝)は開館

横浜みなと博物館
 Yokohama Port Museum

企画展 憧れのクルーズ
 高校生以上

みなと博物館 企画展「憧れのクルーズ」
 チケット／一般 表面 4c
 チケットサイズ:70mm×182mm
 2011.09.09
 データ制作:Creative Stone 北見

※本券で企画展「憧れのクルーズ」がご覧いただけます。

※帆船日本丸・横浜みなと博物館常設展示室をご覧いただく場合には別途入場料が必要です。

飛鳥II船内見学会 ●日時:10月26日(水)10:30～12:45 ●場所:大さん橋 ●定員:高校生以上40人 ●参加費:500円 ●申込締切:10月18日(火)

トークショー「クルーズの魅力をつくる」 ●日時:10月29日(土)14:00～16:00 ●講師:ばしふいっくびいなすフード・アンド・ビバレッジマネージャー、飛鳥IIアシスタント・クルーズディレクター ●会場:日本丸訓練センター ●定員:50人 ●参加費:500円 ●申込締切:10月21日(金)

クルーズおもてなし講座「花毛布とナブキンを折る」 ●日時:10月30日(日)14:00～16:00 ●講師:にっぽん丸スタッフ、ばしふいっくびいなすヘッドウエイター ●会場:日本丸訓練センター ●定員:40人 ●参加費:500円 ●申込締切:10月21日(金)

記念座談会「クルーズの現在と展望」 ●日時:11月3日(木・祝)14:00～16:00 ●講師:若勢敏美(株式会社海事プレス社取締役社長)、池田良穂(大阪府立大学大学院教授)、祖師英夫(クルーズ・マスター、関PTS執行役員)、糸川雄介(ロイヤル・カリビアン・クルーズ日本総代理店(株)キーツリスト課長) ●会場:日本丸訓練センター ●定員:100人 ●参加費:500円 ●申込締切:10月24日(月)

キャプテンズトーク「クルーズの魅力と楽しみ」 ●日時:11月5日(土)14:00～16:00 ●講師:番留 誠(にっぽん丸船長) ●会場:日本丸訓練センター ●定員:100人 ●参加費:500円 ●申込締切:10月24日(月)

クルーズ講座「クルーズへ行く入門編」 ●日時:11月13日(日)14:00～16:00 ●講師:齋藤和宏(JTBロイヤルロード銀座クルーズデスク総支配人)、西口正人(郵船トラベル(株)クルーズ部マネージャー) ●会場:日本丸訓練センター ●定員:40人 ●参加費:無料 ●申込締切:11月3日(木・祝)

申込方法: 往復はがきに住所、氏名、電話番号を明記して、横浜みなと博物館各行事係まで申し込んでください。いずれも申込者多数の場合は抽選

フロアガイド ●日時:10月15日(土)、11月12日(土)、11月19日(土) 各日 ①11:00 ②14:00 ●会場:横浜みなと博物館特別展示室 ●参加費:無料 ※但し、企画展入場料が必要です

帆船日本丸総帆展 10月23日(日)、11月6日(日)

今後の展覧会 ◆第3回「横浜の帆船日本丸」募集写真展
 2011年12月17日(土)～2012年1月29日(日)
 ◆企画展「横浜港と生糸貿易」
 2012年2月11日(土・祝)～4月8日(日)

横浜みなと博物館
 Yokohama Port Museum
 〒220-0012 横浜市西区みなとみらい2-1-1
 TEL 045-221-0280(代) / FAX 045-221-0277
 帆船日本丸記念財団・JTB法人東京共同事業体 <http://www.nippon-maru.or.jp/>

クルーズは進化しています。
 憧れから手のとどく旅のひとつのカタチです。

みなと博物館 企画展「憧れのクルーズ」
 チケット／一般 裏面 1c
 チケットサイズ:70mm×182mm
 2011.09.09
 データ制作:Creative Stone 北見

チケット／一般 5校 20110909

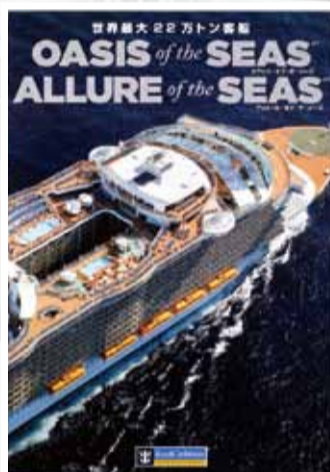
企画展 憧れのクルーズ



クルーズ客船は、洋上に行くリゾートホテルといわれています。船内には乗船客が快適に楽しく過ごすための設備とサービスが用意されています。ショーやイベントなどエンターテイメント、プールやフィットネスジム、カジノなどのアクティビティ、そしておいしい食事。また、クルーズは重いスーツケースの移動もなく、目覚めればもう次の港。寄港地での魅力的なツアーが始まります。現在、世界のクルーズ人口は1,500万人を超え、北米を中心に拡大を続けています。今のクルーズは多彩です。大小様々な300隻以上のクルーズ船が、カリブ海、アラスカ、地中海を中心に世界の海と川に就航しています。22万トン、乗客数6,000人というテーマパークのような巨大船も登場しました。船のグレードも、主流を占める1泊100ドルからのカジュアル船から1泊2,000ドル以上の高級船まであり、目的に応じて選ぶことができます。今回の展覧会では、世界のクルーズ客船と就航エリア、船内サービスと設備、クルーズを支える人々などを通して、クルーズの魅力と楽しさ、素晴らしさ紹介します。あわせて、横浜港に寄港したクルーズ客船もご紹介します。



横浜港大さん橋からクルーズへ出港するはしふいっくびいなす
 2011年 テッキではセイルアウェイセレモニーが華やかに行われている



オアシス・オブ・ザ・シーズ、アリュール・オブ・ザ・シーズのポスター
 カリブ海に就航している5,400人が乗船できる世界最大客船。公園や遊園地、アクアシアター、ドリームワークスのキャラクターパレードなどがあり、まるでテーマパークであり洋上都市 (株)ミキツアー蔵



カーニバル・クルーズの煙突をかたどった帽子
 ユニークな翼付きの煙突は同社クルーズ船の特徴。若年層をターゲットに「ファン・シッブ」(楽しい船)を合言葉に、カリブ海を中心にカジュアルなクルーズで人気を集めているアンフィトリオン・ジャパン(株)蔵



飛鳥IIのロイヤルスイートルームのリビングソファ
 部屋の全面改装に伴い陸揚げされたもの
 日本郵船歴史博物館蔵



クリスタル・クルーズのディナー
 クリスタル・シンフォニーとクリスタル・セレニティーのダイニングルームでは、フルコースの料理が堪能できる。同クルーズは日本郵船がラグジュアリー・クルーズ市場に参入するためアメリカに設立。
 郵船クルーズ(株)蔵



はしふいっくのホライゾンラウンジ
 船首部にある和の雰囲気大切にした展望ラウンジ。右奥には茶室「吉野」がある

飛鳥II船内見学会

日時:10月26日(水) 10:30~12:45
 場所:大さん橋
 ●定員高校生以上40人 ●参加費500円 ●申込締切10月18日(火)

トークショー「クルーズの魅力をつくる」

日時:10月29日(土) 14:00~16:00
 講師:はしふいっくびいなすフード・アンド・ビバレッジマネージャー、飛鳥IIアシスタント・クルーズディレクター
 会場:日本丸訓練センター
 ●定員:50人 ●参加費:500円 ●申込締切:10月21日(金)

クルーズおもてなし講座「花毛布とナブキンを折る」

日時:10月30日(日) 14:00~16:00
 講師:はしふいっくびいなすヘッドウェイター
 会場:日本丸訓練センター
 ●定員:40人 ●参加費:500円 ●申込締切:10月21日(金)

記念座談会「クルーズの現在と展望」

日時:11月3日(木・祝) 14:00~16:00
 講師:若勢敏美(株)海事プレス社取締役社長、池田良穂(大阪府立大学大学院教授)、祖師英夫(クルーズ・マスター、(株)PTS執行役員)、糸川雄介(ロイヤル・カリビアン・クルーズ日本総代理店(株)ミキツアー蔵課長)
 会場:日本丸訓練センター
 ●定員:100人 ●参加費:500円 ●申込締切:10月24日(月)

キャプテンズ・トーク「クルーズの魅力と楽しみ」

日時:11月5日(土) 14:00~16:00
 講師:番留 誠(はしふいっくびいなす船長)
 会場:日本丸訓練センター
 ●定員:100人 ●参加費:500円 ●申込締切:10月24日(月)

クルーズ講座「クルーズへ行こう 入門編」

日時:11月13日(日) 14:00~16:00
 講師:齋藤和宏(JTBロイヤルロード銀座クルーズデスク総支配人)、西口正人(郵船トラベル(株)クルーズ部マネージャー)
 会場:日本丸訓練センター
 ●定員:40人 ●参加費:無料 ●申込締切:11月3日(木・祝)

申込方法 往復はがきに住所、氏名、電話番号を明記して、横浜みなと博物館各事業係まで申し込んでください。いずれも申込者多数の場合は抽選とさせていただきます。

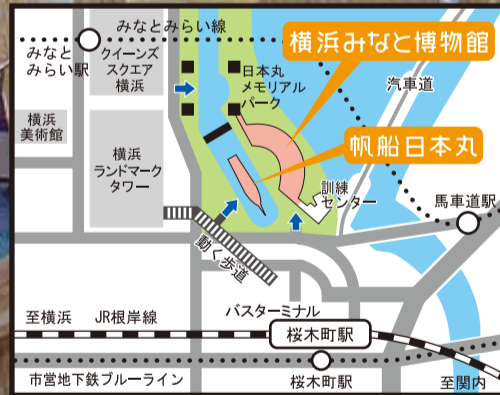
フロアガイド

日時: 10月15日(土)、11月12日(土)、11月19日(土)
 各日 ①11:00 ②14:00
 会場: 横浜みなと博物館特別展示室
 参加費: 無料 ※但し、企画展入館料が必要です

帆船日本丸総帆展帆 10月23日(日)、11月6日(日)

今後の展覧会

- ◆第3回「横浜の帆船日本丸」募集写真展
 2011年12月17日(土)~2012年1月29日(日)
- ◆企画展「横浜港と生糸貿易」
 2012年2月11日(土・祝)~4月8日(日)



交通: JR根岸線、市営地下鉄ブルーライン桜木町駅下車 徒歩5分
 または みなとみらい線みなとみらい駅・馬車道駅下車 徒歩5分

横浜みなと博物館
 Yokohama Port Museum
 〒220-0012 横浜市西区みなとみらい2-1-1
 TEL 045-221-0280(代) / FAX 045-221-0277
 帆船日本丸記念財団・JTB法人東京共同事業体
<http://www.nippon-maru.or.jp/>



えっ! これも船の上?

クルーズは進化しています。憧れから手のとどく旅のひとつのカたちです。

企画展

憧れのクルーズ



2011年10月8日(土) → 11月23日(水・祝)

開館時間: 午前10時~午後5時 休館日: 月曜日 ※ただし10月10日(月・祝)は開館 入館料: 高校生以上 200円/小・中学生・65歳以上 100円 ※博物館常設展示室・帆船日本丸の通常の入館料(高校生以上600円、小・中学生・65歳以上300円)でご見学できます。毎週土曜日は小・中学生・高校生の入館が無料です。 交通: JR根岸線、市営地下鉄ブルーライン桜木町駅下車、またはみなとみらい線みなとみらい駅・馬車道駅下車 いずれも徒歩5分 助成: 日本財団 ボンテン贈り物 後援: 日本外航客船協会 神奈川新聞社 横浜市港湾局

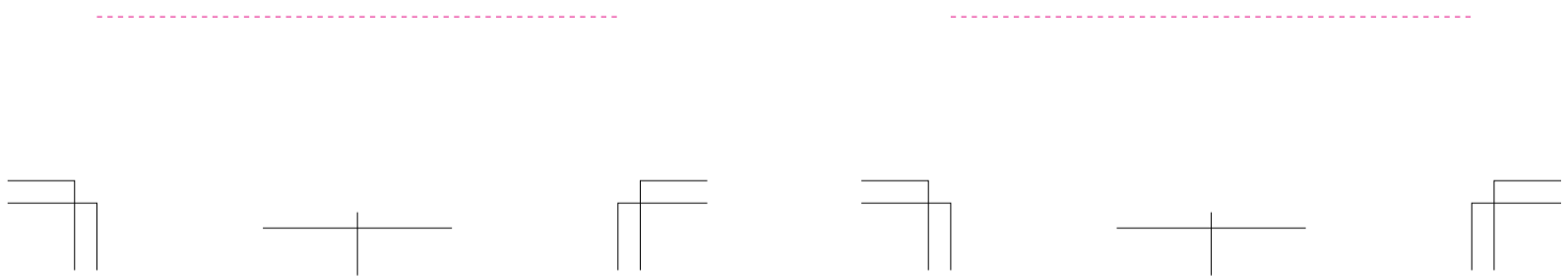
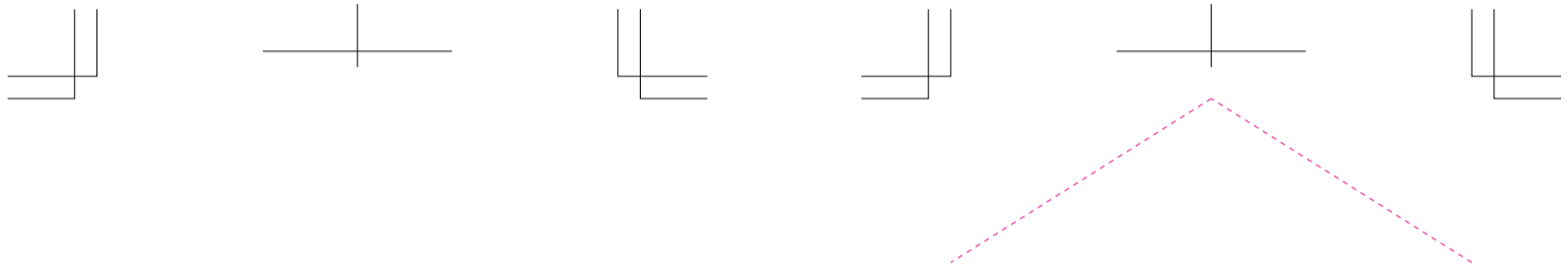
- 飛鳥II船内見学会** ●日時: 10月26日(水) 10:30~12:45 ●場所: 大さん橋 ●定員: 高校生以上40人 ●参加費: 500円 ●申込締切: 10月18日(火)
- トークショー「クルーズの魅力をつくる」** ●日時: 10月29日(土) 14:00~16:00 ●講師: ばしふいっく びいなすフード・アンド・ビバレッジマネージャー、飛鳥IIアシスタント・クルーズディレクター ●会場: 日本丸訓練センター ●定員: 50人 ●参加費: 500円 ●申込締切: 10月21日(金)
- クルーズおもてなし講座「花毛布とナプキンを折る」** ●日時: 10月30日(日) 14:00~16:00 ●講師: にっぽん丸スタッフ、ばしふいっく びいなすヘッドウエイター ●会場: 日本丸訓練センター ●定員: 40人 ●参加費: 500円 ●申込締切: 10月21日(金)
- 記念座談会「クルーズの現在と展望」** ●日時: 11月3日(木・祝) 14:00~16:00 ●講師: 若勢敏美(南海プレス社取締役社長)、池田良穂(大阪府立大学大学院教授)、祖師英夫(クルーズ・マスター、(株)PTS執行役員)、糸川雄介(ロイヤル・カリビアン・クルーズ日本総代理店(株)ミキ・ツーリスト課長) ●会場: 日本丸訓練センター ●定員: 100人 ●参加費: 500円 ●申込締切: 10月24日(月)
- キャプテンズ・トーク「クルーズの魅力と楽しみ」** ●日時: 11月5日(土) 14:00~16:00 ●講師: 番留 誠(にっぽん丸船長) ●会場: 日本丸訓練センター ●定員: 100人 ●参加費: 500円 ●申込締切: 10月24日(月)
- クルーズ講座「クルーズへ行こう 入門編」** ●日時: 11月13日(日) 14:00~16:00 ●講師: 齋藤和宏(JTBロイヤルロード銀座クルーズデスク総支配人)、西口正人(郵船トラベル(株)クルーズ部マネージャー) ●会場: 日本丸訓練センター ●定員: 40人 ●参加費: 無料 ●申込締切: 11月3日(木・祝)
- フロアガイド** ●日時: 10月15日(土)、11月12日(土)、11月19日(土) 各日 ①11:00 ②14:00 ●会場: 横浜みなと博物館特別展示室 ●参加費: 無料 ※但し、企画展入館料が必要です ●申し込み不要

◎申込方法 > 往復はがきに住所、氏名、電話番号を明記して、横浜みなと博物館各事業係まで申し込んでください。いずれも申込者多数の場合は抽選とさせていただきます。



横浜みなと博物館
Yokohama Port Museum

〒220-0012 横浜市西区みなとみらい2-1-1 帆船日本丸記念財団・JTB法人東京共同事業体
TEL 045-221-0280(代) FAX 045-221-0277 <http://www.nippon-maru.or.jp/>



みなと博物館 企画展「憧れのクルーズ」
チケット／招待 切り取り線指示
※マゼンタの点線がミシン線
2011.09.09
データ制作:Creative Stone 北見

みなと博物館 企画展「憧れのクルーズ」
チケット／招待 切り取り線指示
※マゼンタの点線がミシン線
2011.09.09
データ制作:Creative Stone 北見