

家庭の状況は
大変だけど、



- 要件が合わず
支援制度が使えない…
- 公的支援の利用には
抵抗感がある…
- 現状の支援制度
では足りない…

このようなご家庭に、
保育・家事・送迎・学習支援・その他、
ご家庭に必要なサポートを行います



事業概要

経済的困窮・病気や障がい・家族の介護や世話（ヤングケアラー）などの背景により生活や健康に支障が生じているにもかかわらず、制度の隙間に孤立し、社会的にとりこぼされている家庭にスタッフが訪問し、保育・家事・送迎・その他、家庭に必要なサポートを行います。

継続的なかわりを通して家庭の状況を把握し、官民の関係機関と連携しながら、必要に応じて公的支援や地域の社会資源につなげます。

支援の取り組みをもとに、背景となっている社会的な課題を明らかにし、既存の支援体制の見直しを働きかけ、「みんなで子育て」する社会の推進を図ります。



対象

- ・産前から18歳までのお子さんのいる子育て家庭
- ・既存の制度や公的支援では、要件に該当せず利用できない、または利用できる時間数などが不足している状況にある家庭

※いずれも東京都内



支援内容

- | | |
|------|---|
| 家事 | 調理（一般家庭で日常的に作られ、食べられている調理・下ごしらえ、後片づけ）
住居の掃除、整理整頓（室内、キッチン、風呂、トイレなどの日常的な掃除）
洗濯、買い物 など |
| 保育 | 遊び相手、授乳、食事、着替え、入浴介助、おむつ交換 |
| 送迎 | 保育園・学童などへの送り迎え |
| 学習支援 | 宿題の見守り |
| その他 | お話相手、外出の同行 など |



子育て パートナー (訪問スタッフ)

20代～60代以上の男女（所定の研修を受けています）



利用料金

無料 ※外出同行など一部実費負担あり



ご利用の流れ

お問合せ

ご家庭のご事情などをうかがいます

事前訪問

事務局スタッフが訪問し、ご要望などについてさらに詳しくうかがいます

支援計画の作成

利用の内容・期間・頻度などについて支援計画を作成します

訪問開始

支援計画にもとづき、子育てパートナーが訪問を行います

ご留意事項

利用期間

本事業にもとづく利用期間は2023年3月31日までです。

家事

掃除・調理・洗濯・買い物などご要望に応じて行いますが、日常的な内容に限られます。
草むしりや大掃除、転居のお手伝いなどはお引き受けできません。
ご不在時における家事サービスは行うことができません。

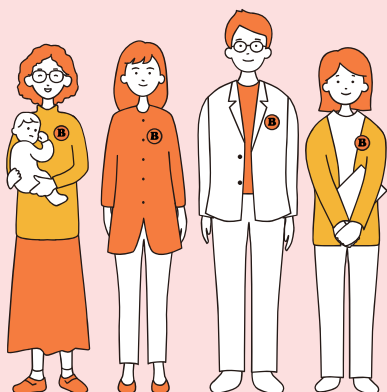
保育

病児保育は行っていません。
保護者の方がご不在の場合、お子さんの年齢は6ヶ月以上を基本としています。

その他

医療行為を行うことはできません。
ご家族の方がインフルエンザやノロウイルスなどの感染症に罹られている場合には訪問できません。
ご利用終了時にご利用者にアンケートへの回答をお願いしています。

新型コロナウイルス感染対策など、別途「ご利用のしおり」をご確認のうえお申込みいただきます。



実施事業者・お問い合わせ先

NPO 法人バディチーム

住所：〒162-0822 東京都新宿区下宮比町 2-28-830
TEL：03-6457-5312 MAIL：honbu@buddy-team.com
HP：https://buddy-team.com



2007年設立。様々な事情や背景があり子育てが困難な状況にある家庭や里親家庭等に訪問し、保育・家事・送迎・学習などの支援を通じて親子に寄り添う。

< 受託実施事業 >

養育支援訪問事業（都内13区）

里親家庭むけ訪問型支援事業（東京都・江戸川区・世田谷区）

区民有償ボランティアによる食支援等事業（江戸川区・世田谷区）