

コロナ禍で一人暮らしを頑張るあなたを応援したい…

そんな一心で今年もやります! 「食の支援」セット!!

その名も!!

そんなぎょーせんは  
おーんじゃいせ  
おうえんしとるでえセット  
(はゆうがく・しんきゆうおめでほう)

50セット  
限定!!

※略して「おうえんしとるでえ」セット

地元の愛を、箱に詰めてお届けします!

### ■対象者

市内外・県外で一人暮らしをしている、笠岡市が地元の18歳以上の大学生(※4年制・6年制、大学院、専門学校、高等専門学校生)

### ■申込方法

#### ○インターネットで申込み

①右のQRコードまたは笠岡市社会福祉協議会HPより専用申込ページ(グーグルフォーム)へ移動

②必要事項に回答いただき、学生証等の画像を右記メールアドレスに送信(件名に「食の支援セット申し込み」と記入してください)

#### ○専用申込用紙で申込み

裏面の専用申込用紙に必要事項を記入し、学生証または在学証明書の写しを貼付し、持参・郵送・FAXのいずれかで申込してください。

※ご家族が受取の際は、来所される方の身分証明書をご持参のうえ社会福祉協議会まで来所ください。

### ■受付定員数

50セット限定。先着順に対応させていただきます。受付数に達し次第、終了とさせていただきます。

### ■受付期間

令和4年4月18日(月)~令和4年5月16日(月)(必着)まで

※ただし、受付数に達し次第、終了とさせていただきます。

### ■問い合わせ先

笠岡市社会福祉協議会

〒714-0098

岡山県笠岡市十一番町15番地

☎:0865-62-3507 ☎:0865-62-3590

✉:gyosan@kasaoka.or.jp

申込用  
Googleフォーム  
QRコード→



主催:笠岡市社会福祉協議会  
協賛:笠岡出身の学生を応援している応援サポーター

Supported by 日本 THE NIPPON 財団 FOUNDATION



コロナ禍で一人暮らしを頑張るあなたを応援したい…  
そんな一心で今年もやります! 「食の支援」 セット!!

その名も!!

そんなぎょーさんは  
おーんじゃいど  
おうえんしとるでえセット!  
(なっやすみ!)

50セット  
限定!!

※略して「おうえんしとるでえ」セット

地元の  を詰めてお届けします!

### ■対象者

市内外・県外で一人暮らしをしている、笠岡市が地元の18歳以上の大学生 (※4年制・6年制、大学院、専門学校、高等専門学校生)

### ■申込方法

#### ○インターネットで申込み

- ①右のQRコードまたは笠岡市社会福祉協議会HPより専用申込ページ(グーグルフォーム)へ移動
- ②必要事項に回答いただき、学生証等の画像を右記メールアドレスに送信(件名に「食の支援セット申し込み」と記入してください)

#### ○専用申込用紙で申込み

裏面の専用申込用紙に必要事項を記入し、学生証または学証明書の写しを貼付し、持参・郵送・FAXのいずれかで申込してください。

※ご家族が受取の際は、来所される方の身分証明書をご持参のうえ社会福祉協議会まで来所ください。

### ■受付定員数

50セット限定。先着順に対応させていただきます。受付数に達し次第、終了とさせていただきます。

### ■受付期間

令和4年7月19日(月)~令和4年8月15日(月) (必着)まで

※ただし、受付数に達し次第、終了とさせていただきます。

### ■問い合わせ先

笠岡市社会福祉協議会  
〒714-0098

岡山県笠岡市十一番町15番地

☎:0865-62-3507 ㊟:0865-62-3590

✉:gyosan@kasaoka.or.jp

申込用  
Googleフォーム  
QRコード→



主催: 笠岡市社会福祉協議会  
協賛: 笠岡出身の学生を応援している応援サポーター

Supported by  日本 THE NIPPON  
財団 FOUNDATION



笠岡市内から大学に通っている学生の皆さんに！

# フードパントリー



## を実施します！



開催日時  
↓  
開催場所

2022/7/27(水)

①10:00~12:00  
②13:00~15:00  
サンライフ笠岡  
バグースホール  
(十一番町16-2)

配布して  
いるもの

カップ麺などインスタント食品、レトルトカレー等の食品  
文房具、生活雑貨等

対象者  
↓  
申込方法

笠岡市内に住んでいる18歳以上の  
4年制・6年制大学、大学院、短期  
大学、専門学校、高等専門学校生

お申込みは右記QRコードにアクセス  
し、必要事項を入力の上、学生証が  
在学証明書の写真を下記メールアド  
レスにお送りください。

(✉gyosan@kasaoka.or.jp)

※当日は学生証  
とエコバックを  
お持ちください。



※事前申込は7/25(月)まで  
以降は当日受付

お問い合わせ

■笠岡市社会福祉協議会  
〒714-0098 笠岡市十一番町15

TEL 0865-62-3507

Supported by  日本 THE NIPPON  
財団 FOUNDATION



笠岡市内から大学に通っている学生の皆さんに！

# フードパントリー



## を開催します！



開催日時  
↓  
開催場所

11月12日(土)  
午前9時～11時  
老人福祉センター  
(十一番町15)

配布して  
いるもの

カップ麺などインスタント食品、レトルトカレー等の食品  
文房具、生活雑貨等

対象者  
↓  
申込方法

笠岡市内の自宅から4年制・6年制大学、大学院、短期大学、専門学校、高等専門学校に通う18歳以上の学生

お申込みは右記QRコードにアクセスし、必要事項を入力の上、学生証か在学証明書の写真を下記メールアドレスにお送りください。

(✉ [gyosan@kasaoka.or.jp](mailto:gyosan@kasaoka.or.jp))

※当日は学生証とエコバックをお持ちください。



※事前申込は11/9(水)まで以降は当日受付

お問い合わせ

■ 笠岡市社会福祉協議会  
〒714-0098 笠岡市十一番町15

TEL 0865-62-3507

Supported by  日本 THE NIPPON 財団 FOUNDATION




コロナ禍で一人暮らしを頑張るあなたを応援したい…  
そんな一心で今年もやります! 「食の支援」 セット!!

その名も!!

そんなぎょーさんば  
おーんじゃけど  
おうえんしとるでえセット!

50セット  
限定!!

※略して「おうえんしとるでえ」セット

地元の  を詰めてお届けします!

### ■対象者

市内外・県外で一人暮らしをしている、笠岡市  
が地元の18歳以上の大学生(※4年制・6年制、  
大学院、専門学校、高等専門学校生)

### ■申込方法

#### ○インターネットで申込み

①右のQRコードまたは笠岡市社会福祉協議会  
HPより専用申込ページ(グーグルフォーム)  
へ移動

②必要事項に回答いただき、学生証等の画像  
を右記メールアドレスに送信  
(件名に「食の支援セット申し込み」と記入  
してください)

#### ○専用申込用紙で申込み

裏面の専用申込用紙に必要事項を記入し、学生  
証または在学証明書の写しを貼付し、持参・郵  
送・FAXのいずれかで申込してください。

※ご家族が受取の際は、来所される方の身分証明書  
をご持参のうえ社会福祉協議会まで来所ください。

### ■受付定員数

50セット限定。先着順に対応させて  
いただきます。受付数に達し次第、終了  
とさせていただきます。

### ■受付期間

令和4年11月7日(月)～令和4年12月5  
日(月)(必着)まで

※ただし、受付数に達し次第、終了とさ  
せていただきます。

### ■問い合わせ先

笠岡市社会福祉協議会  
〒714-0098

岡山県笠岡市十一番町15番地

☎:0865-62-3507 ☎:0865-62-3590

✉:gyosan@kasaoka.or.jp

申込用  
Googleフォーム  
QRコード→



主催: 笠岡市社会福祉協議会  
協賛: 笠岡出身の学生を応援している応援サポーター

Supported by  日本 THE NIPPON  
財団 FOUNDATION



かさおか社協



春から大学生のあなたを応援したい…



そんなぎょーさんは

★ ねーんじゃけど

おうえんしとるでえセット!

ごうかくおめでとウ!



◎そんなぎょーさんはねーんじゃけど  
おうえんしとるでえセットとは…!  
笠岡市社協が行っているコロナ禍で  
一人暮らしをしている学生に  
『食の支援』を行う事業のことです!!

★対象者

令和5年度大学等入学の予定がある笠岡市内在住  
の高校3年生(4年制・6年制大学、短期大学、  
専門学校等)

★内容

春から大学生の皆さんにおめでとうの気持ち  
を込めて、今回は『食の支援』ではなく笠岡産  
の生活応援雑貨+笠岡市社協フードバンクオリジ  
ナルキャラクター『むすびん』のグッズをプレ  
ゼント!!

★申込方法

- ①右記QRコードを読み取り、申込み専用ページ  
から申込み
- ※必要事項に回答後、右記メールアドレスに  
合格通知書等進学することが証明できるも  
のをメールに添付し、送信ください
- ②専用申込用紙で申込み
- ※チラシ裏面が申込用紙となっています
- ※お申し込みの際に合格通知書の写し等進学が  
証明できるものをご提出ください

『かさおかグッズ』をみにつけて  
素敵なキャンパスライフを!♡



★受付定員数

80セット限定※先着順となります

★受付期間

令和5年2月20日(月)~令和5年  
3月22日(水)(必着)まで  
※ただし、受付人数に達し次第  
終了とさせていただきます

★問い合わせ先

笠岡市社会福祉協議会  
〒714-0098  
笠岡市十一番町15番地  
☎ : 0865-62-3507  
☎ : 0865-62-3590  
✉ : gyosan@kasaoka.or.jp



申込用  
QRコード→



笠岡市社協フードバンク  
オリジナルキャラクター  
『むすびん』

Supported by 日本 THE NIPPON  
財団 FOUNDATION



## 笠岡市委託事業

笠岡市内から大学に通っている学生の皆さんに！

# フードパントリー



## を開催します！



開催日時  
↓  
開催場所

3月4日(土)  
11:30~13:30  
老人福祉センター  
(十一番町15)

配布して  
いるもの

カップ麺等イン  
スタント食品、カ  
レー等のレトルト  
食品、文房具、生  
活雑貨等

対象者  
↓  
申込方法

笠岡市内の自宅から4年制・6年制大学、  
大学院、短期大学、専門学校、高等専門  
学校に通う18歳以上の学生

お申込みは右記QRコードにアクセスし、  
必要事項を入力の上、学生証か在学証明  
書の写真を下記メールアドレスにお送り  
ください。

(☒gyosan@kasaoka.or.jp)

※当日は学生証  
とエコバックを  
お持ちください。



※事前申込は3/1(水)迄  
当日受付も可

## お問い合わせ

■笠岡市社会福祉協議会

〒714-0098 笠岡市十一番町15

TEL 0865-62-3507

Supported by  日本 THE NIPPON  
財団 FOUNDATION



# 笠岡社協 フードバンク フードドライブ

「もったいないからありがとうへ」フードバンク・フードドライブの活動をより幅広い世代の方々に身近に感じてもらうため、イメージキャラクターとロゴを募集します。  
居住地・プロ・アマの制限はありません。  
自由なアイデアで作成してください！  
たくさんの応募お待ちしております♪

# キャラクター & ロゴ デザイン 大募集

## 募集締め切り 令和4年10月14日(金)

応募方法 郵送・メール・またはご持参ください。  
ひとり何点でも応募できますが、1作品につき、A4用紙1枚に記入してください。  
①作品(キャラクターの場合は名称も) ②伝えたいメッセージ ③住所 ④氏名  
⑤年齢 ⑥職業・所属(学校・団体等) ⑦電話番号をご記入ください。  
イラストはアナログ・デジタルどちらでもOKです。  
デジタルの場合jpg・png・PDFデータ解像度350dpi以上)

### イメージ キャラクター部門

「オリジナルで親しみやすくほっとできるような明るい印象のもの」  
「笠岡社協フードバンク・フードドライブ事業のイメージに合うもの」

### ロゴ部門

「オリジナルで笠岡社協フードバンク・フードドライブ事業がイメージできるもの」

キャラクター部門  
ロゴ部門で各々  
最優秀賞2万円など

詳しくは裏面を  
ご覧ください

## フードバンク・フードドライブとは？

集めた食材等



社会福祉  
協議会へ



必要な  
ご家庭へ



コロナ禍で収入が減った家庭やひとり親家庭などに無償で提供されます。



【受付・お問い合わせ先】

笠岡市社会福祉協議会 〒714-0098 笠岡市十一番町15

☎ (0865) 62-3507 ✉ shakyo@kcv.ne.jp

HP



Facebook



Instagram



Supported by



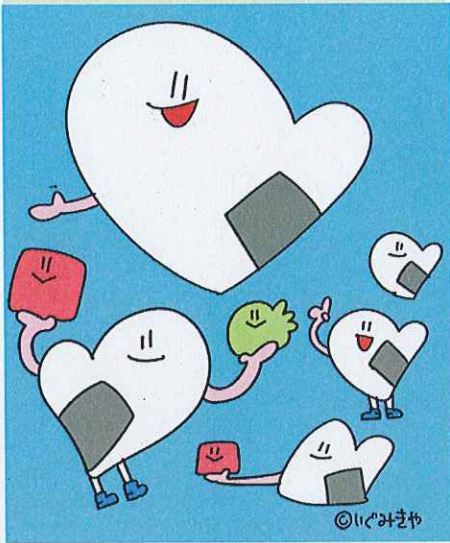


# キャラクター 部門

## 77作品応募



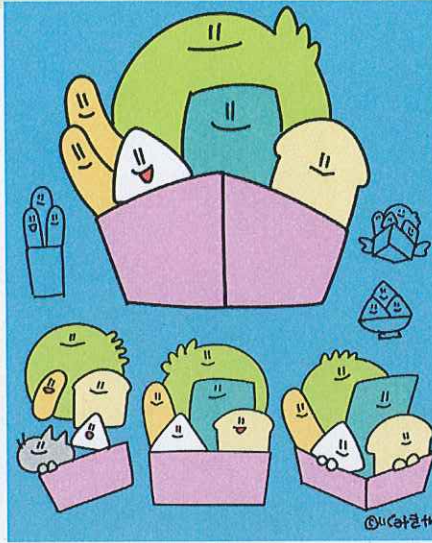
キャラクター部門 NO.1



むすびん

フード（おにぎり）思いやり（ハート）助け合い（手のひら）の三つの要素をデザインに結びつけたキャラクターです。細くてもどこまでも伸びる手は、誰にでも食べ物が行き届くようにという願いからです。

キャラクター部門 NO.2



ふーず

多くの人たちが協力し助け合う様子を集合キャラクターとして表現しました。また、食習慣の多様性（宗教、ヴィーガン、アレルギーなど）に配慮できるように、各キャラクターが特定の食品に限定しにくいようなイメージになっています。

キャラクター部門 NO.3



たべくまシェフ

私は学校のチラシでキャラクター・ロゴを募集しているのを見て、フードバンク、フードドライブとは何か興味を持つことが出来ました。そこで調べた内容から、親しみやすくほっとできる明るい印象のキャラクターを描くためには、どんなデザインにしたら良いのか悩みました。しかし、いざ思いついた案を形に描きだしてみるととても愛らしく、親しみやすいキャラクターを生み出すことが出来ました。デザインについては、コックさんの帽子を被せ、お腹には食器を描きました。首にかけているエプロンの配色は、食欲増進の効果がある暖色を使い、くまさん全体の配色はチョコレートのような優しい茶色を使用しました。フードバンクは、企業や農家などのフードロス問題を解決できると共に、貧困問題解決などにも関わり、たくさんの人々の命を繋ぎ、たくさんの人々の明るい笑顔を守る素晴らしい活動だと思いました。私の描いた『たべくまシェフ』が笠岡社協フードバンク・フードドライブ事業のイメージキャラクターとなって、たくさんの人々をほっとさせることを願っています。

キャラクター部門 NO.4



ドンちゃん

「寄付していただいた食料品を必要とする方々に届ける」という意味をこめて作成しました

キャラクター部門 NO.5

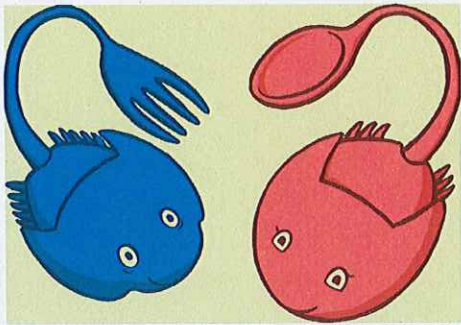


ふくちゃん

幸福を呼ぶ生き物フクロウをキャラクターにした。ギリシャやメキシコでも豊かさの象徴として、置物を家に飾るなど縁起のいい鳥として現在でも親しまれているため



キャラクター部門 NO.6



バンくん (オス)  
イブちゃん (メス)

笠岡の豊かな自然の象徴であるカブトガニを、「食」の象徴としてアレンジしました。できるだけシンプルにしてみました。親しみやすいと感じていただければと思います。

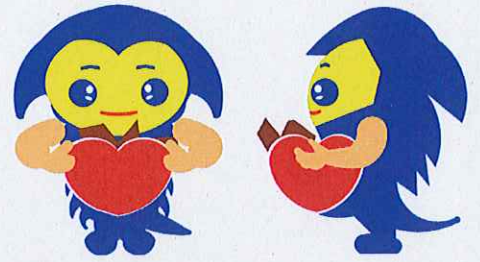
キャラクター部門 NO.7



テンちゃん

天道虫 (テントウムシ) の名前の由来には「太陽神の使い」という意味があります。太陽の恵みは私たちにたくさんの明るさや活力、エネルギーを与えてくれます。フードバンク・フードドライブの助け合いの活動は、多くの方に幸福をお届けする事業です。大切な気持ちのこもった食材を、幸運を運ぶメッセンジャーであるテントウムシのテンちゃんが大事にお届けするイメージで、このキャラクターを作りました。

キャラクター部門 NO.8



かぶにい

かぶとがにをモチーフに、ハート (真心) をもってフードバンク、フードドライブに取り組んでの活動をイメージしました。

キャラクター部門 NO.9



Bankちゃん

このような活動があるということをいろんな人に知ってほしいから

キャラクター部門 NO.10



優子

このような活動があるということをいろんな人に知ってほしいから

キャラクター部門 NO.11



桜

このような活動があるということをいろんな人に知ってほしいから



キャラクター部門 NO.12



たべてん

食べて元気だしてね

キャラクター部門 NO.13



ラブちゃん

食べて元気だしてね

キャラクター部門 NO.14



ラッキーラビット

キャラクターをうさぎにした理由ですが、足が速い、高くジャンプするなどのイメージがあり、遠く離れた地にもすぐに行くことができると考えうさぎにしました。また、うさぎは人に親しみのある動物だと思ったからです。

キャラクター部門 NO.15



ラク

キャラクターの形をしたラクダのイメージにすることで「運ぶ・届ける」を表現しました。ロゴをフードのFにしたり、ふろしきの水玉模様を野菜で表現することでフードバンクやフードドライブを表しました。

キャラクター部門 NO.16



メーメーくん

この活動を必要とする人に笑顔になっていただけるように、暖かみのある色を使い、キャラクターの表情も明るくしました。

キャラクター部門 NO.17

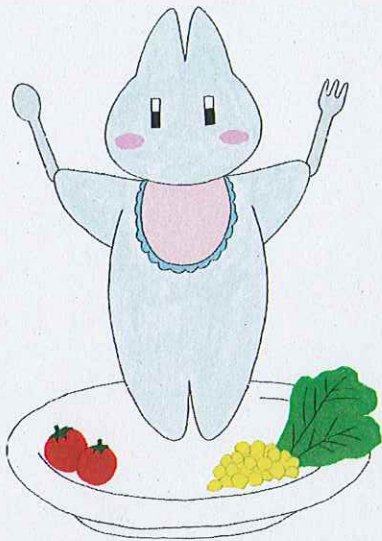


ベジタブー

フードバンク・フードドライブのキャラクターということで、好き嫌いせず何でも食べるブタさんをモデルに食材の無駄をなくすお手伝いをしている様子をイメージしてデザインしました。



キャラクター部門 NO.18



うりね

食べ物が一人でも多くの困っている人に届けばいいなと思い、このキャラクターを作りました。

キャラクター部門 NO.19



たすきちゃん

助け合い・協力するといった意味と食品を必要としている人につなげていくという2つの意味が名前の由来になっています。

キャラクター部門 NO.20



フードバンクマ

食材を大切にという思いをいろんな人が分かりやすいように動物で表現した。

キャラクター部門 NO.21



フードワンク

食べ物が余ったら寄贈しようという思いを一番身近な動物の犬をモチーフにして表現してみました。

キャラクター部門 NO.22



ラッキーちゃん和私

食べ物を大切にするには感謝していただくという気持ちがあるといいと思ったので言葉を分かりやすく入れてみました。食材だけではなく、食材を受け取っている人も登場させたいと思ったので、人物も入れてデザインを考えました。

キャラクター部門 NO.23

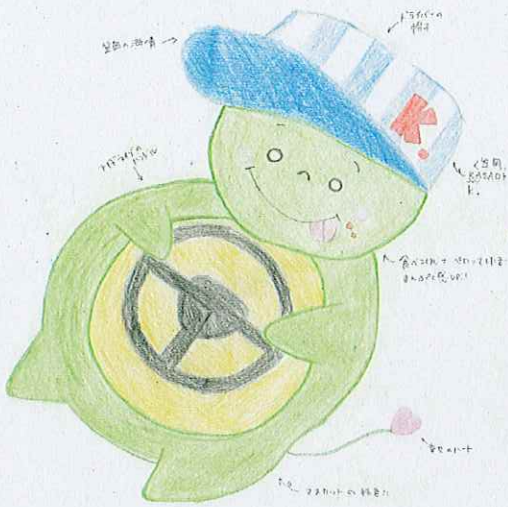


ピース

フードは食べ物なので、果物・魚類・肉類などを書きました。平和は英語でピースなので、日本語でもニコニコしているイメージがあるから。



キャラクター部門 NO.24



まんぷくん

お金などで困っている人も、フードバンク・フードドライブによって満腹になるまでご飯を食べてほしいと思って書きました。

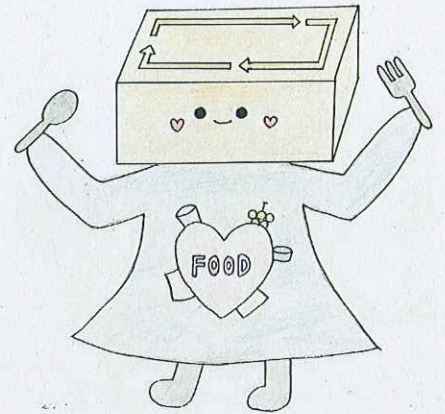
キャラクター部門 NO.25



めぐみちゃん

笠岡の特産物を組み合わせて、カラフルで親しみやすいようにしました。足はお米で、体は卵で、麦わら帽子をかぶらせて笠岡だとわかるようにしました。段ボールの箱のトラックとハートもこだわりました。

キャラクター部門 NO.26



フーちゃん

食品ロスを減らせるようなキャラクターを考えた。誰もが親しみやすいように優しい色を使ってかいた。名前は、フードからとったフーちゃんにした。

キャラクター部門 NO.27



ふ〜ちゃん

キャラクターを使って笠岡やフードバンク・フードドライブを知ってほしいです。このキャラクターを沢山の人に見てもらい、少しでもフードバンク・フードドライブに協力しようと思ったり、興味を持ってもらえたりしたらいいなと思います。だから、親しみやすく、愛きょうのあるキャラクターにしました。

キャラクター部門 NO.28



もったいないじいさん

たべものがむだにならないように、みんなにやさしいキャラクター。「たべものむだにしない」

キャラクター部門 NO.29

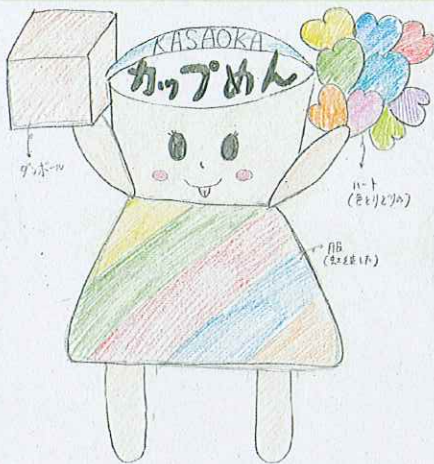


ラブフードバンク

ダンボールの中には愛がこもっている物が入ってあるからです。



キャラクター部門 NO.30



スマイルちゃん

フードバンク・フードドライブにより、笑顔が増えるといいなと思ったから。虹やハートは見るだけで笑顔になったりその場が明るくなると思ったから。

キャラクター部門 NO.31



フードマンくん

食料などに困っている人を、ヒーローのように助けるキャラクターにしようと思いました。顔を笠岡にちなんで笠岡ラーメンのお皿にしました。

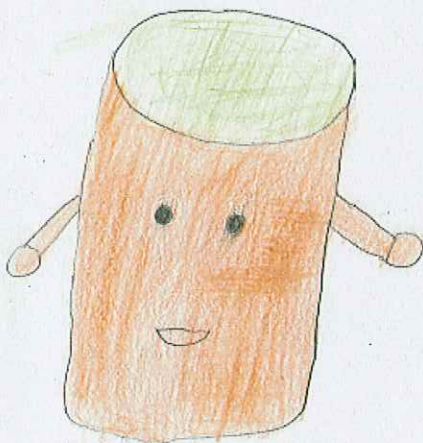
キャラクター部門 NO.32



フードくん

食べ物などを届けてくれるからダンボールに食べ物を入れているのをイメージしました。そして誰もが分かるように顔をかきました。

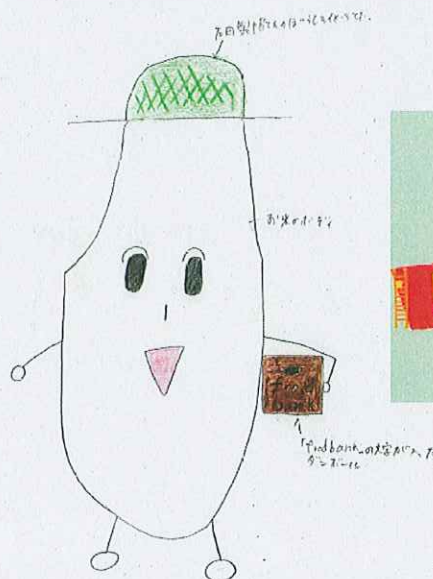
キャラクター部門 NO.33



お茶

お茶をイメージして作りました。

キャラクター部門 NO.34



お米太郎

笠岡は田んぼが多いので、お米を、ぼうしは石田製帽さんのぼうしをイメージしました。

キャラクター部門 NO.35

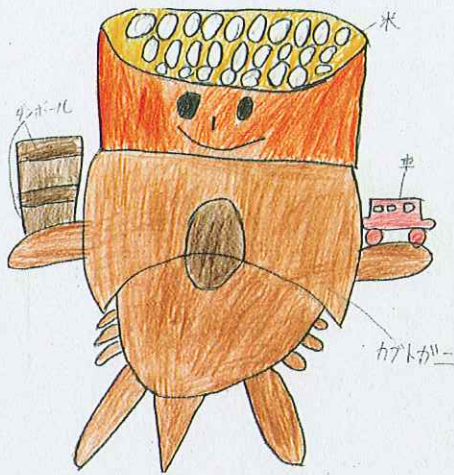


ポテトフライを略して「ポテライ」

もしも「じゃがいも」が生きていたら、こんな所で生活しているんだろうな〜という空想でできた「じゃがいもしょうてんがい」です。



キャラクター部門 NO.36



フードバくん

フードバンク・フードドライブで使われる箱とフードをかいた。はこぶための車もかいた。あと、笠岡といえばカブトガニだと思うので体をカブトガニにしました。

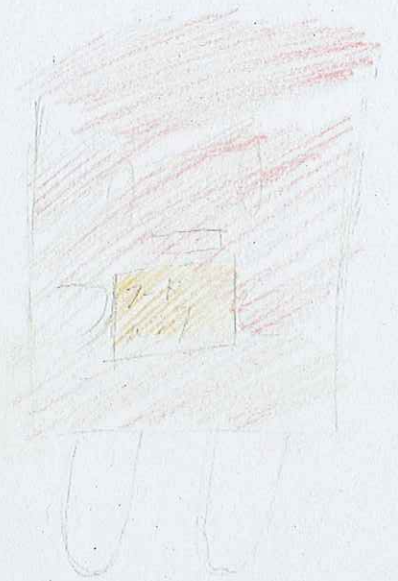
キャラクター部門 NO.37



デリバリーキャット

笠岡市の有名な動物がネコだと知っていたのでネコにしました。配達ということなので、リュックをつけました。

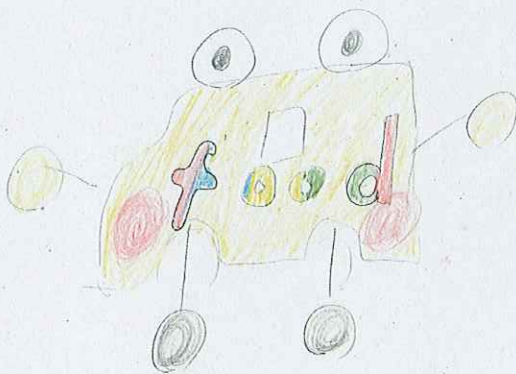
キャラクター部門 NO.38



メンくん

カップラーメンをイメージして作りました。

キャラクター部門 NO.39



food bank car

foodという文字を入れた。

キャラクター部門 NO.40



うまたくん

かさおかの特産品をキャラクターの要素にくわえた。

キャラクター部門 NO.41



ひまわり

笠岡の食物や物などを書いた。



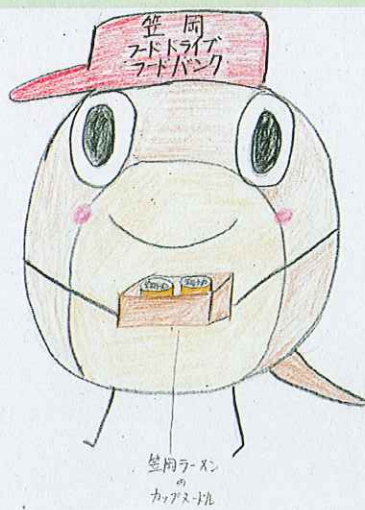
キャラクター部門 NO.42



フードバン君

フードバンク、フードドライブによって困っている人を助けたいという意味を込めて描きました。

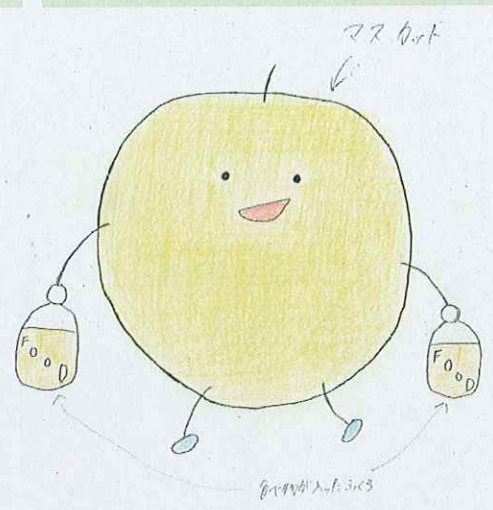
キャラクター部門 NO.43



運ちゃんカブト

フードドライブの運転手で、まだ食べられる物を回収し、届けている。

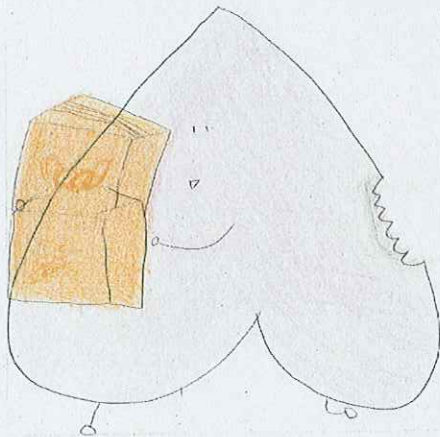
キャラクター部門 NO.44



マストくん

マストくんのマストにはマスカットの文字をとったことと、must (マスト) を入れることで、みんなでしようという意味をこめました。

キャラクター部門 NO.45



food bridge

かじられた桃がダンボールをもってたべものをとどけにっている、まさにヒーロー。国と国をむすぶかけはし。

キャラクター部門 NO.46



にぎりまる

大きくてふわっとしたくまは、親しみやすくほっとできると思ったのでくまにしました。色は明るいオレンジにしました。

キャラクター部門 NO.47



イチライちゃん とフーくん

イチジクは笠岡が有名で、フーくんはフードのフーをとってフーくんになりました。



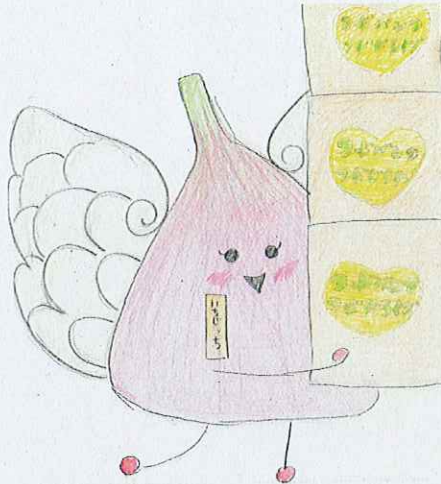
キャラクター部門 NO.48



バンドラくん

フードバンク・フードドライブと聞いた時、一番にキャラクターとして思いついたのが「トラック」だったのでトラックを主にして描きました。名前の由来はフードバンクの「バン」とフードドライブの「ドラ」です。

キャラクター部門 NO.49



いちじっち

羽をつけて、どこへでも食べ物などを送るという意味から考えました。いちじくにしたのは全国にいちじくを知ってもらおうとしたから。

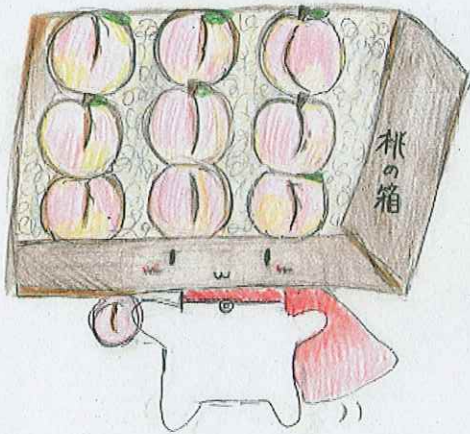
キャラクター部門 NO.50



うさカップちゃん

親しみやすいうさぎにした。たくさんの人にFOOD BANKを知ってほしいと思いかきました。

キャラクター部門 NO.51



ハッピーチ (ちゃん)

皆んなに笑顔をとどけるおたすけマンをイメージした。ももの箱のヒーローです。名前のゆらいはハッピーなももだからハッピーチ (ちゃん) にしました。

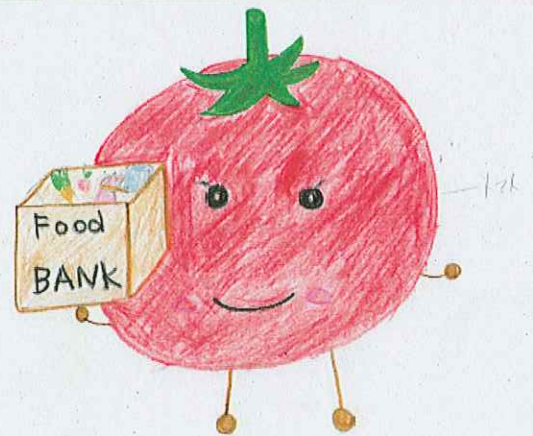
キャラクター部門 NO.52



ももちゃん

岡山はももが有名なので、ももをイメージしてかきました。

キャラクター部門 NO.53

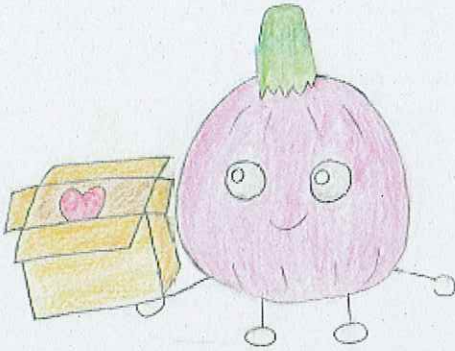


トマ子

笠岡湾干拓地で栽培しているトマトをモチーフにしました。フードバンクのようそもとり入れるためにトマトのキャラクターにFood BANKとかいてある箱をもたせてみました。



キャラクター部門 NO.54



いちじく あい

笠岡市ではいちじくが有名な  
のでいちじくにした。フード  
バンクは愛があると思ったの  
で、届けるという意味でハ  
ートにした。

キャラクター部門 NO.55



フードトリケラ

みんなの支援によってきずな  
が恐竜みたいに強くなればい  
いと思いかいた。笠岡市には  
恐竜公園があるから。

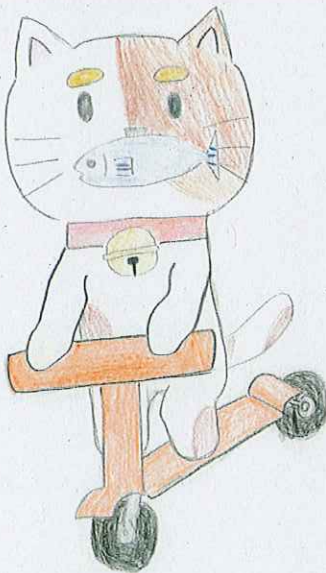
キャラクター部門 NO.56



ももちゃんぽ

この絵を見て、少しでも、食  
材を提供する人が増えればい  
いなと思って描きました！

キャラクター部門 NO.57



ハコブ君

キックボードではこびます！

キャラクター部門 NO.58



かんくん

フードの缶をみんなに届ける  
キャラクターを書きました。  
フードバンク・フードドライ  
ブの優しい気持ちをキャラク  
ターにしました。

キャラクター部門 NO.59



フー笠くん

笠岡市全体では、フードバン  
ク・フードドライブはあまり  
知られていないと思ったので、  
笠岡市全体に知れわたり、笠  
岡市全体で実施できるような  
みらいを夢見て描きました。



キャラクター部門 NO.60



松お

かわいいかんじにした。

キャラクター部門 NO.61



いっちゃん

腹まぎにいっぱい調味料を入れて運ぶということと、地元で有名ないちじくをモチーフにしたキャラクター。

キャラクター部門 NO.62



ハコブハコ (運ぶ箱)

フードバンクには、物だけでなく人々の思いものっていると思ってハートをつけた。

キャラクター部門 NO.63



フーズウくん

フードロスが少しでもなくなっほしい。

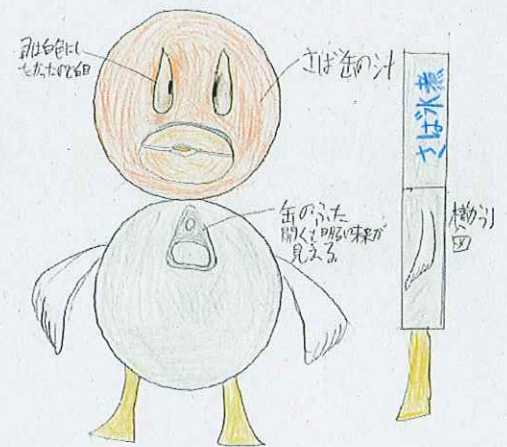
キャラクター部門 NO.64



フードサンタ

もういらなくなったたべ物をどこへでもはこんでくれるサンタそのなも・・・フードサンタ!!!

キャラクター部門 NO.65



サバ缶ダック

サバ缶のサバを口にしたらアヒルに見えてきた。意外とキャッチーな見た目だと思う。少しきぐるみは難しそう。



キャラクター部門 NO.66



フードっち

フードロスが少しでもなくなっ  
てほしい。

キャラクター部門 NO.67



FOODくん

いろんな家から食べ物を集め  
ているから、いろんな人に感  
謝していただくという思い。

キャラクター部門 NO.68



foo太郎ー  
(フータロー)

誰でも親しみやすいような  
キャラクターにしました。

キャラクター部門 NO.69



ボックシー

色々なものを運べるという  
ことを伝えられるように描  
きました。

キャラクター部門 NO.70



三分 麺太郎

フードバンク・フードドラ  
イブを利用してもらえるよ  
うになってほしい。

キャラクター部門 NO.71



フードランナーくん

破棄されるはずの食品たち  
を、ごみ箱に捨てる（イ  
メージ）のではなく、色々  
な所に届けるという意図で、  
ランナーをモチーフにした。



キャラクター部門 NO.72



コウちゃん

左手には帽子をもっています。コウちゃんはコウノトリです。なぜコウノトリなのかというと、ものをはこぶイメージがあったからです。

キャラクター部門 NO.73



フードライブくん

むだになった食べ物をこまった人にとどける。

キャラクター部門 NO.74



地球を大切に

地球規模で問題になっている環境破壊による被害を受けた生き物のキャラクター。フードバンク活動をする事で地球をみんなで守ろう。

キャラクター部門 NO.75



もったいないお婆けの「フード君」です

「フード君」

もったいないお婆けの「フード君」です。SDGsを考えましょう。

キャラクター部門 NO.76



笠岡産とうがきとかぶとがにの「とがに」ちゃんです

笠岡らしいので考えました

「とがに」ちゃん

笠岡産とうがきとかぶとがにの「とがにちゃん」です。笠岡らしいもので考えました。

キャラクター部門 NO.77



フードンくん

恐竜公園の恐竜をイメージしました。



ロゴ部門

18作品応募



ロゴ部門 NO.1



貯金箱のロゴデザイン  
フードバンクに集まる  
のは食材ですが、  
その食材はみなさまの  
思いやりの心で集まっ  
ていると考えました。  
そんな思いやりの心が  
貯金箱（バンク）に集  
まっていくイメージで  
作成いたしました。

ロゴ部門 NO.2



ハートの文字ロゴデザイン  
1点目とコンセプトは同じですが、貯金箱の穴部  
分をクローズアップしてシンプルなアイコンにし、  
文字と組み合わせたデザインとなります。

ロゴ部門 NO.3



海と新芽のロゴデザイン  
笠岡の豊かな自然をイメージしたカラーリングに  
しこれからフードバンク事業が芽吹いて成長して  
いけるようにという想いをこめました。  
海と芽の形は「KASAOKA」の「K」も表しています。

ロゴ部門 NO.4



ロゴ部門 NO.5



分かりやすくシンプ  
ルにをイメージしな  
がら食欲をそそる暖  
色系のカラーリング  
で統一しました。

文字の中に食品やフードドライブを想起させる  
トラックと家を盛り込み、温かく、健康的な配  
色を意識しました。

デザインはどの年代の人でも読むことのできる  
よう、くだけすぎない程度にとどめた形体にし  
ました。また、一色刷りでもロゴマークの雰囲気  
ができる限り損なわれないようにしました。



ロゴ部門 NO.6



笑顔と笠岡の海、山、空をイメージして作成いたしました。

ロゴ部門 NO.7



笠岡の空と海をイメージした青を基調に食料品を意味するフォークとスプーンをあしらった

ロゴ部門 NO.8



フードロスをなくし必要としているところに食料品を運ぶ（寄付する）イメージした「働きバチ」をマークとして入れた

ロゴ部門 NO.9



ロゴのテーマは「人」  
つながる人の輪を広げよう

ロゴ部門 NO.10



野菜や果物と笠岡をイメージした色で全体を表し、食料品の寄付をイメージしたマークを入れた



ロゴ部門 NO.11



シンボルマークは「お碗に乗ったごはん」と「(バンク=貯蓄から連想した)がま口財布」のシルエットを融合させたマークにしました。ロゴタイプは、多くの食品を取り扱うフードバンクから、ベジタブルカラーをベースとしたカラフルな配色にしました。

全体的に丸みのあるやさしい形にすることで、世代を問わない地域全体に親しみやすいロゴになるよう意識して作成しました。

単色 Ver▼



モノクロ Ver▼



ロゴ部門 NO.12



元気になろう！欠けている部分に愛を入れるとパッキン円になる！食べて円満になろう

ロゴ部門 NO.13



かぶとがにをモチーフに、フードバンク、フードドライブの躍動を表現しました。

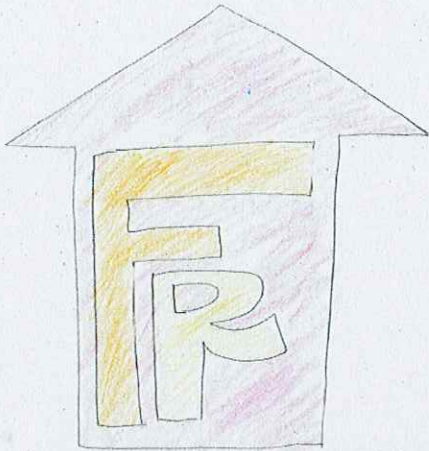
ロゴ部門 NO.14



人と人が職を通して、暖かさや笑顔の輪を広げてもらおうと、丸の形を基調にデザインしました。また、茶色は笠岡の大地を、文字の色は青々とした海や自然を表し、地域の方々と豊かな自然の繋がりをイメージしました。そして、マークの中央や周りのステンドグラス風のデザインは、違い(色や形)を受け入れ、1つにまとまり、協調できるような社会になることを願ってデザインしました。一人でも多くの方にフードバンクのことを知ってもらい、是非活用していただきたいと思っています。

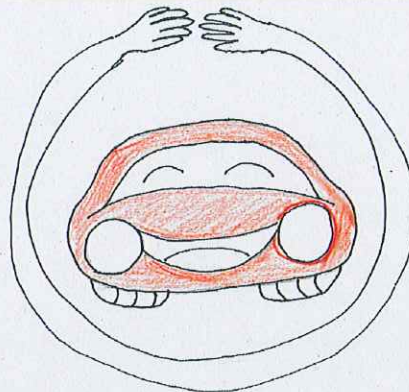


ロゴ部門 NO.15



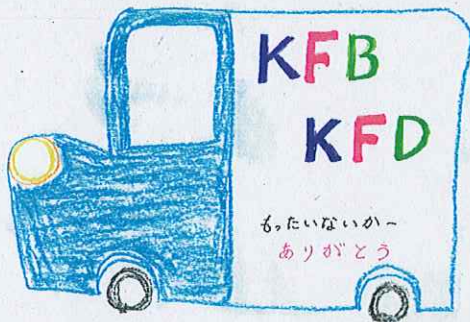
フードのFとリサイクルのRを融合させました。家族が笑顔で幸せになるので「家」をモチーフにしました。

ロゴ部門 NO.16



安心できる暮らし、心も満たされるとイメージをして（フードドライブを）製作しました。

ロゴ部門 NO.17



もったいないからありがとうへ。DSの利用者さんで意見を出し合いました。

ロゴ部門 NO.18



ムダなくいただく





# 「もったいない」を 「ありがとう」へ。

家庭で余っている食べ物を持ち寄り集めて、地域の福祉団体や、**フードバンク**に寄付する活動のことを、フードドライブ活動と呼んでいます。

お家で余っている食品を、捨てるのではなく必要としている人に届けることができるのです。この活動は、食品ロスの軽減につながるだけでなく、今日食べるものに困っている方々への大きな食の支援につながります。

「もらってくれてありがとう」  
「おいしいごはんをありがとう」

いいことづくしのこの活動。

あなたの家に眠っている、もしかしたら食べないかもしれない食品……

捨てるのではなく、誰かのために、役立ててみませんか？



かさおか社協フードバンク  
イメージキャラクター「むすびん」



Supported by  日本 THE NIPPON  
財団 FOUNDATION

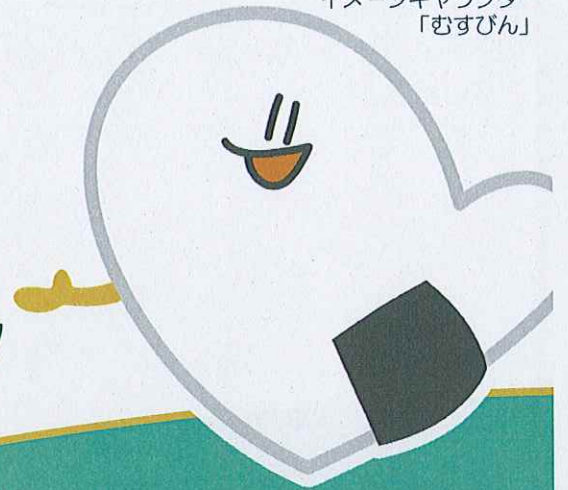
このチラシは、日本財団の助成により  
作成しています。



すてるのはもったいない...そうおもったら！

かさおか社協フードバンク  
イメージキャラクター  
「むすびん」

かさおか社協



おねがいします！

もったいない...

フードバンク・  
フードドライブって？



フードドライブ活動とは、家庭や企業で余っている食品を集めてそれを必要としている人に無償で提供する活動です。

家庭にあるまだ食べられる食品は、  
フードバンクに寄付することで、それを必要とするひとに届けることができます。

これ、寄付したい  
んじゃけど...

市民のかた  
企業のかたから

食品寄付



食品提供

食料が必要な人



感謝!



どんなものが  
寄付できるの？

### 寄付いただきたい商品

お米（玄米）  
缶詰、レトルト食品  
インスタント食品

パスタ、乾麺  
調味料  
のり、お茶漬け、ふりかけ

粉ミルク、離乳食  
飲料類、お菓子  
など

「常温保存ができるもの」、「未開封のもの」、「賞味期限が1か月以上あるもの」をお願いします。賞味期限切れや開封済、生鮮食品は受け取れません。

もってきたよ～



笠岡社協の  
取り組み

こんなこと  
やってるよ!

無印良品×フードバンク



大学生支援



### 問い合わせ先

社会福祉法人  
笠岡市社会福祉協議会

笠岡市十一番町15  
☎0865-62-3507



# 映画『こどもしょくどう』上映会

(2019年公開)



笠岡市社会福祉協議会ではフードバンク・フードドライブ活動を行っています。  
この度の映画上映を通して、集まった食材を多くの方にご活用して頂き、生活に困っている家庭の支援のひとつとして参考にしてもらいたいです。名作をぜひこの機会に鑑賞しませんか？

**日時** 令和5年3月4日(土) 10時～11時半

**会場** サンライフ笠岡 第一研修室  
(笠岡市十一番町16-2)

**入場料** 無料 **定員** 50名

来場者には笠岡社協フードバンクオリジナルグッズをプレゼント！

9時半から笠岡社協フードバンクキャラクター・ロゴ表彰式 & お披露目会があるのそちらもぜひ参加してね(^^♪ 作品展示もしています☆

**【申し込み・お問い合わせ先】**

笠岡市社会福祉協議会 〒714-0098 笠岡市十一番町15  
☎電話 (0865) 62-3507 FAX (0865) 62-3590 ✉shakyo@kcv.net

※電話・FAX・メール・右QRコードで申し込みできます

申し込み用QRコード



『こどもしょくどう』上映会・ロゴ&キャラクターお披露目会 参加申込み

氏名		電話番号	
住所		参加内容	<input type="checkbox"/> 9:30～ フードバンク & ロゴお披露目会 <input type="checkbox"/> 10:00～ 映画上映会





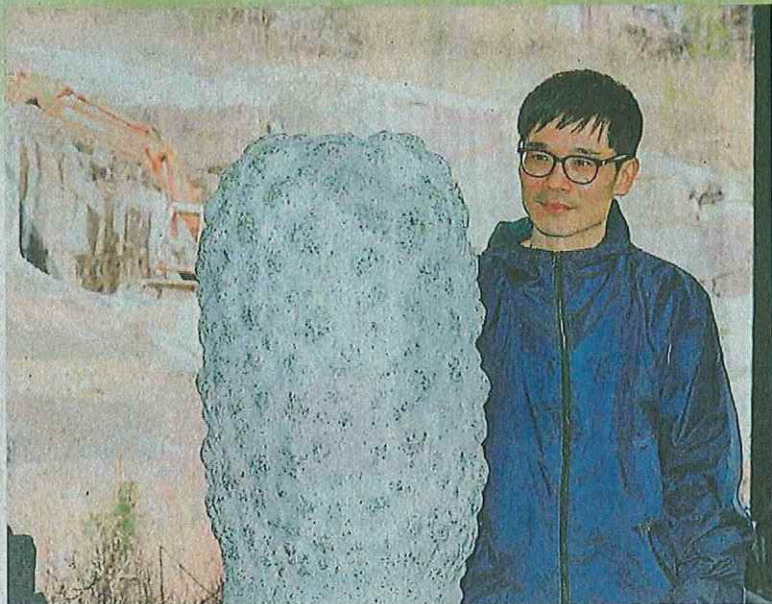


このまちに生きる ⑥

ワッフ・大間光記さん(41)

# 元したい

矢掛



白桜みかげを彫り込んだ作品を見つめる大間さん。採石場の一角を工房として利用している

桜の花びらが舞うように見えることから「白桜みかげ」の名が付く矢掛町産の花こう岩に、無数の凹凸が刻み込まれている。大間さん「矢掛町矢掛は、たどってきた人生や社会を作品に表現しているという。注目の彫刻家として今年、岡山市の個展で紹介された。一方、客足の絶えない矢掛のカカオ専門店「石挽カカオ issai」の立ち上げに関わり、2月には岡山市中心部へも出店。製品作りに奔走する。店は町内の石材店の社長が起業した「イシヤマユウエン合同会社」が運営する。

市社協

## フードバンク PRロゴ決定

イメージキャラクターも

笠岡

笠岡市社 会福祉協議 会は、余った食材を有効に役立てるフードバンク・フードドライブ事業の周知に活用するロゴマークに笠岡市金浦の美術予備校講師原田恵子さん(33)、イメージキャラ



フードバンク活動を周知するロゴとデザインした原田さん。左はイメージキャラクター

クタールに同市神島出身のイラストレーターいぐみきやさん(39)と玉真在住の作品を選んだ。PRポスターやチラシなどに使う。ロゴは「フードバンク」の文字に「飯や魚野菜などのイラストを組み合わせた。キャラ

は約3億7000万円。3月末にあった落成式では、大舌敷市長が「市民に親しまれる施設になるよう期待したい」とあいさつ。テープカットして完成を祝った。



■井原・美星公民館の建て替え完了 井原市が建て替えていた市美星公民館(同市美星町三山、写真)が完成し、今月から利用が始まった。

鉄骨平屋約780平方メートル。ステージを備えたホール(約200人収容)や会議室、調理室などがあり、生涯学習の拠点として活用する。

老朽化した旧館(1970年完成)を解体し、跡地で昨年5月から整備していた。建設費

■吉備国大シャルム、ランドセルカバー寄贈 サッカー女子・なでしこリーグ2部の吉備国際大シャルム(高梁市)は、オリジナルのランドセルカバー=写真=170枚を市に



寄贈した。新小学1年生に配る。

黄色で、大学マスコットの「キウイバード」が手を上げて横断歩道を渡るデザイン。「こうつうあんぜん」の文字も入っている。

加戸由佳主将と太田真司監督が3月末に市役所を訪れ、近藤隆則市長に手渡した。加戸主将は「カバーを見て、車や自転車が注意するきっかけになれば」と話した。

シャルムは2015年からカバーの寄贈を続けている。

## トピックス

クタールは食べ物、思いやりのために少しでも役立っている。やり、助け合いの要素を織り交ぜ「むすびん」と名付けた。

(谷本こころ)

町外部アドバイザー

## 三島さん(大阪)就任へ

業務改革向け助言

早島

早島町は、5日、業務改革を担う外部アドバイザーに、三島浩一さん(54)を長として、大阪府高槻市に就任すると発表した。任

ましく生きる力を付け(18)が「21世紀を担う

期は5月から

三島さんは

素敵な旅の思い出づくり 新見 あしん中央観光バス

T企業など複 勤務を経て、に独立。主に



就任で中山 三島さん