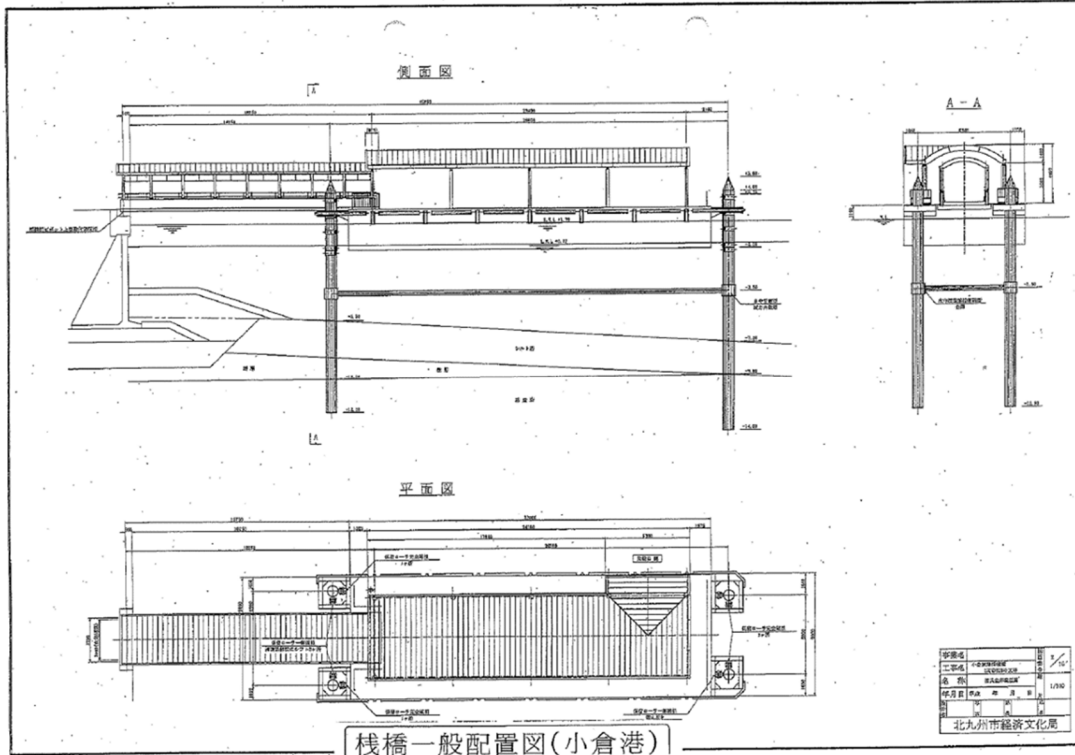


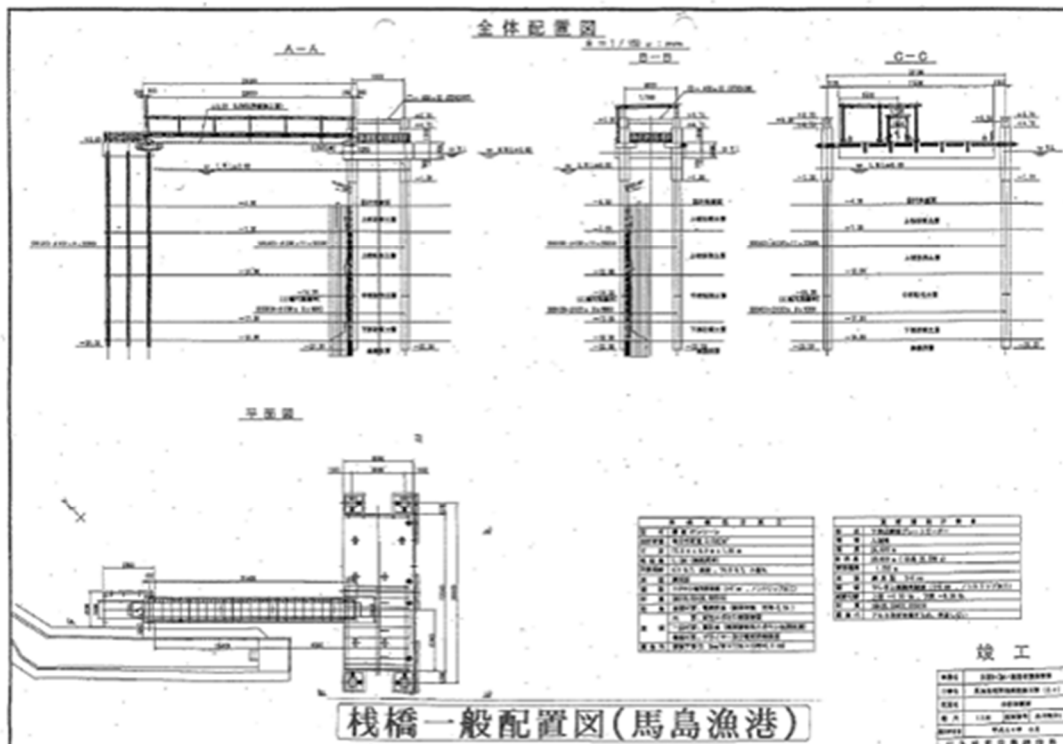
## 5. (参考) 各港の係留施設等に関する補足資料

### (1) 浮棧橋の概況

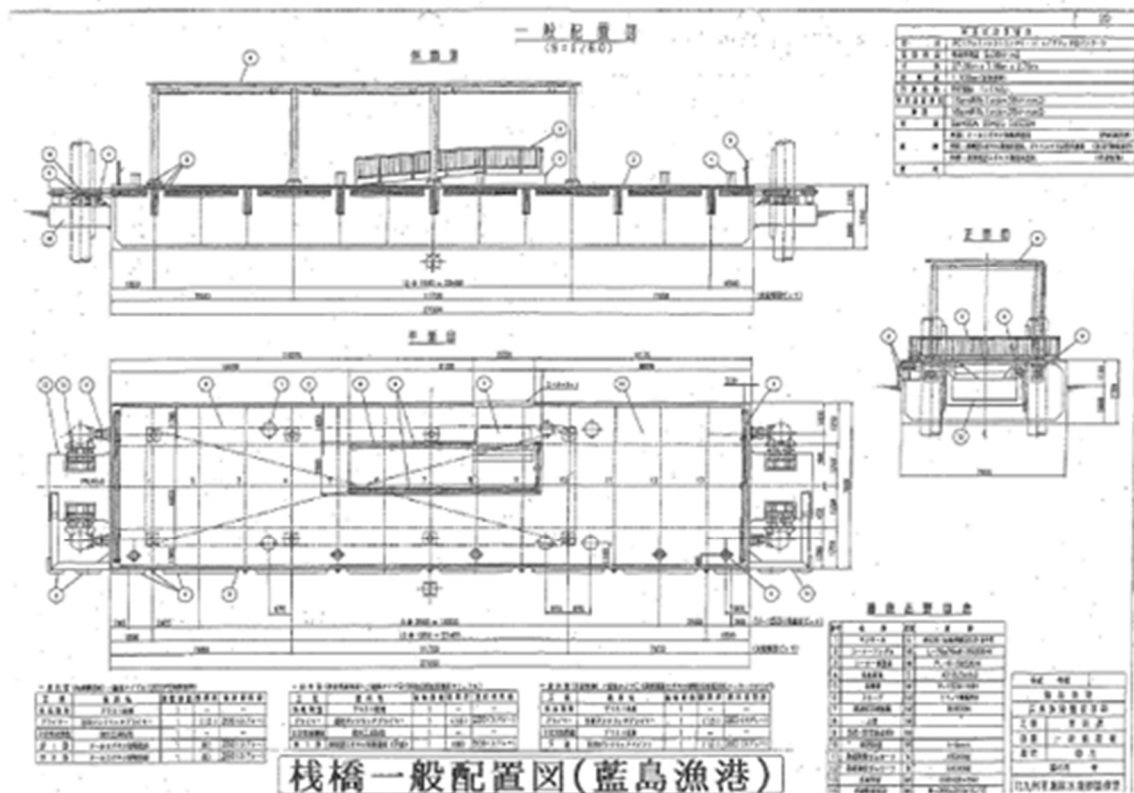
#### ① 小倉港浮棧橋: 北九州市(藍島～小倉航路)



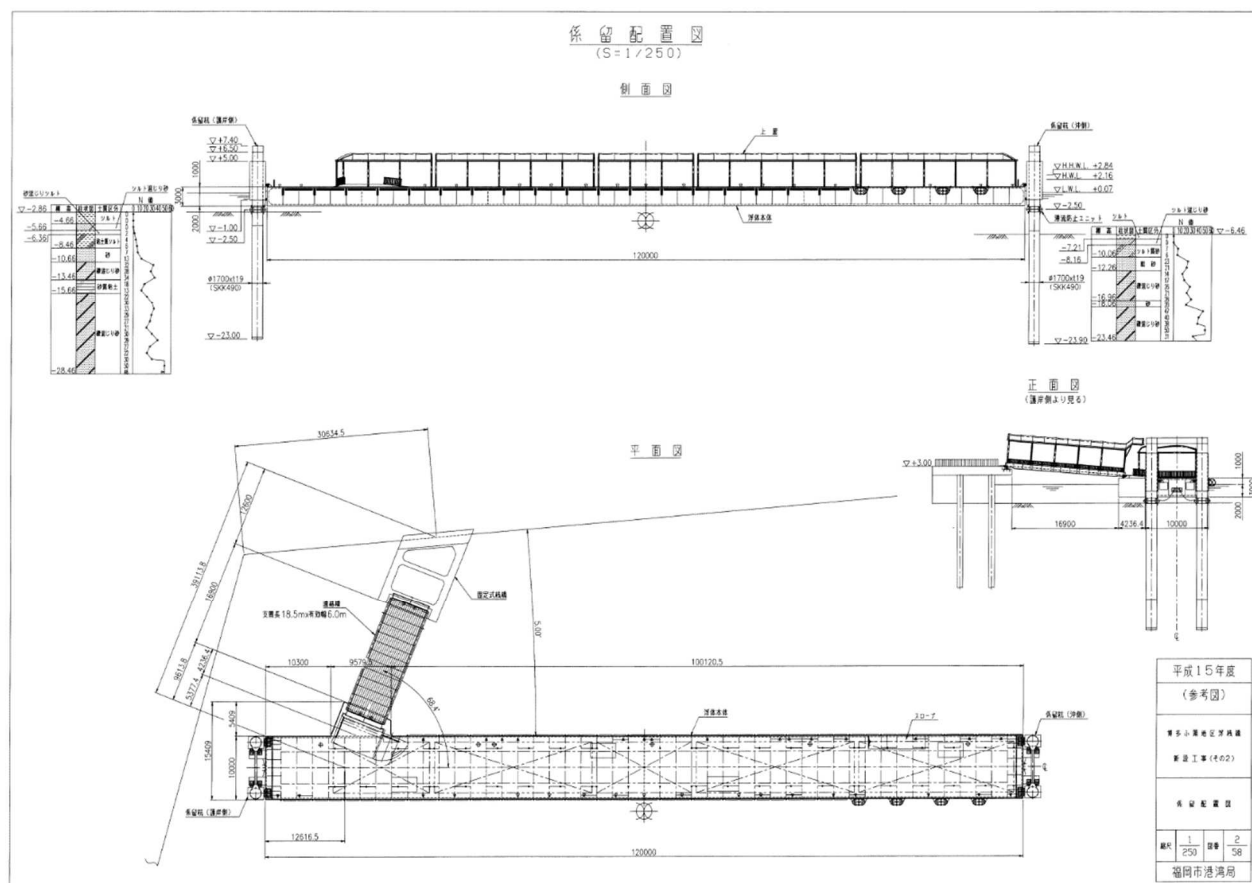
#### ② 馬島港浮棧橋: 北九州市(藍島～小倉航路)



③ 藍島浮棧橋：北九州市(藍島～小倉航路)

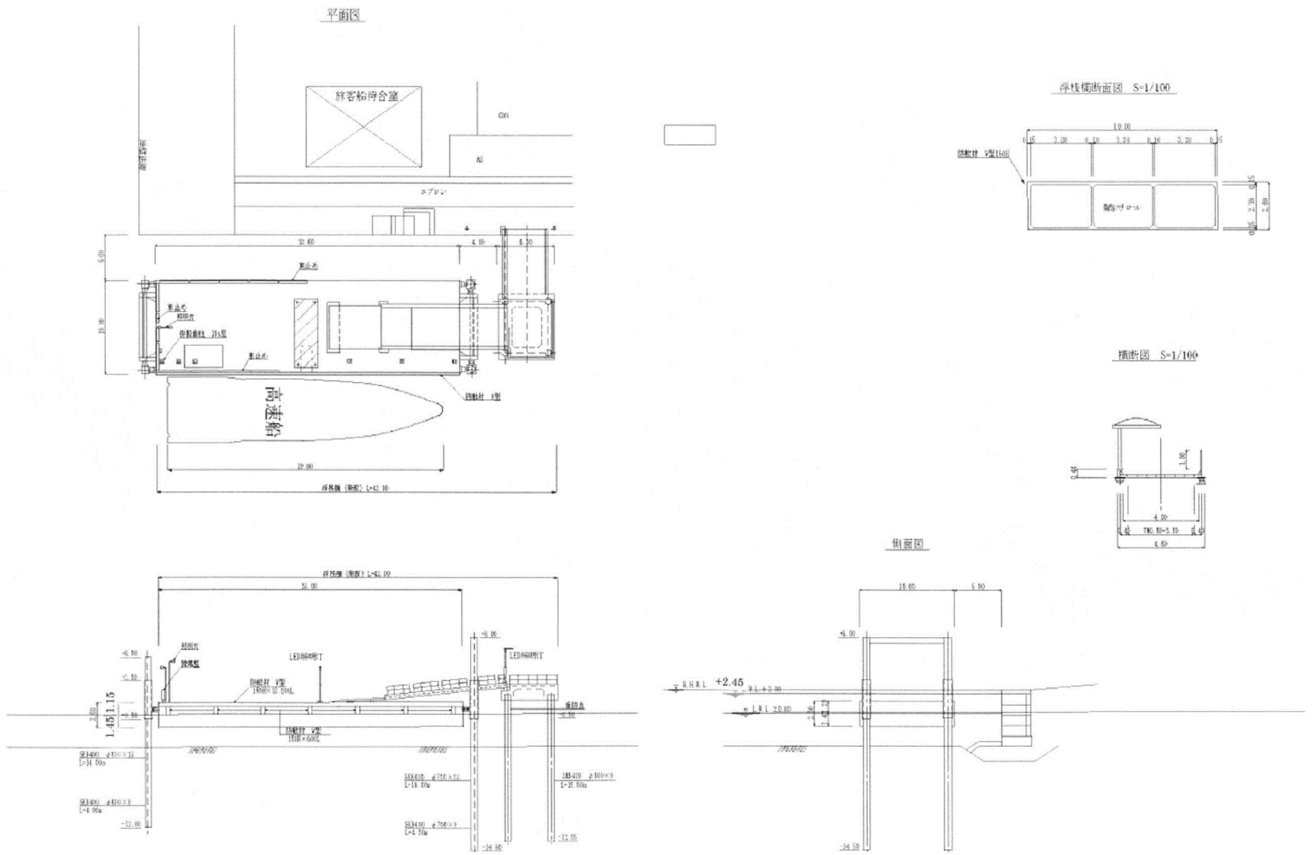


④ 博多港浮棧橋：福岡市(玄界島～博多航路、小呂島～姪浜航路)



⑤玄界島港浮棧橋:福岡市(玄界島~博多航路)

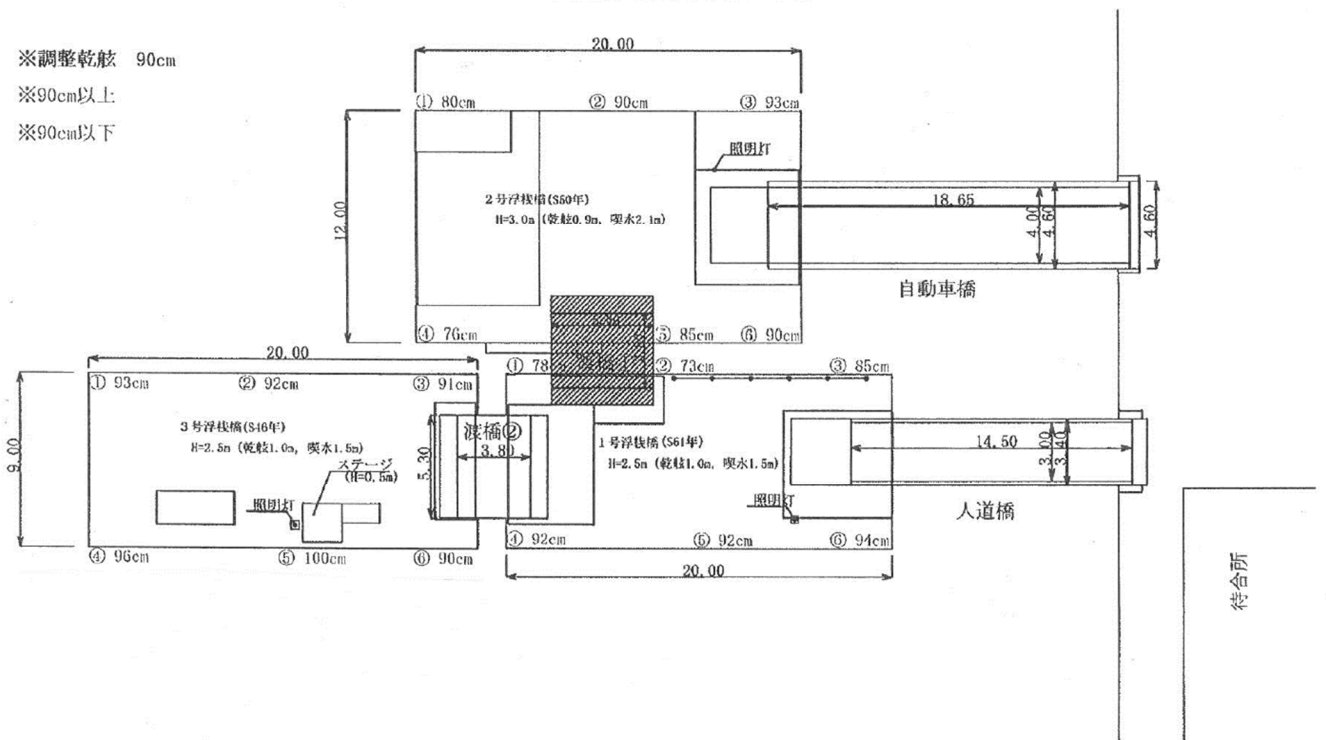
浮棧橋一般図 S=1/200



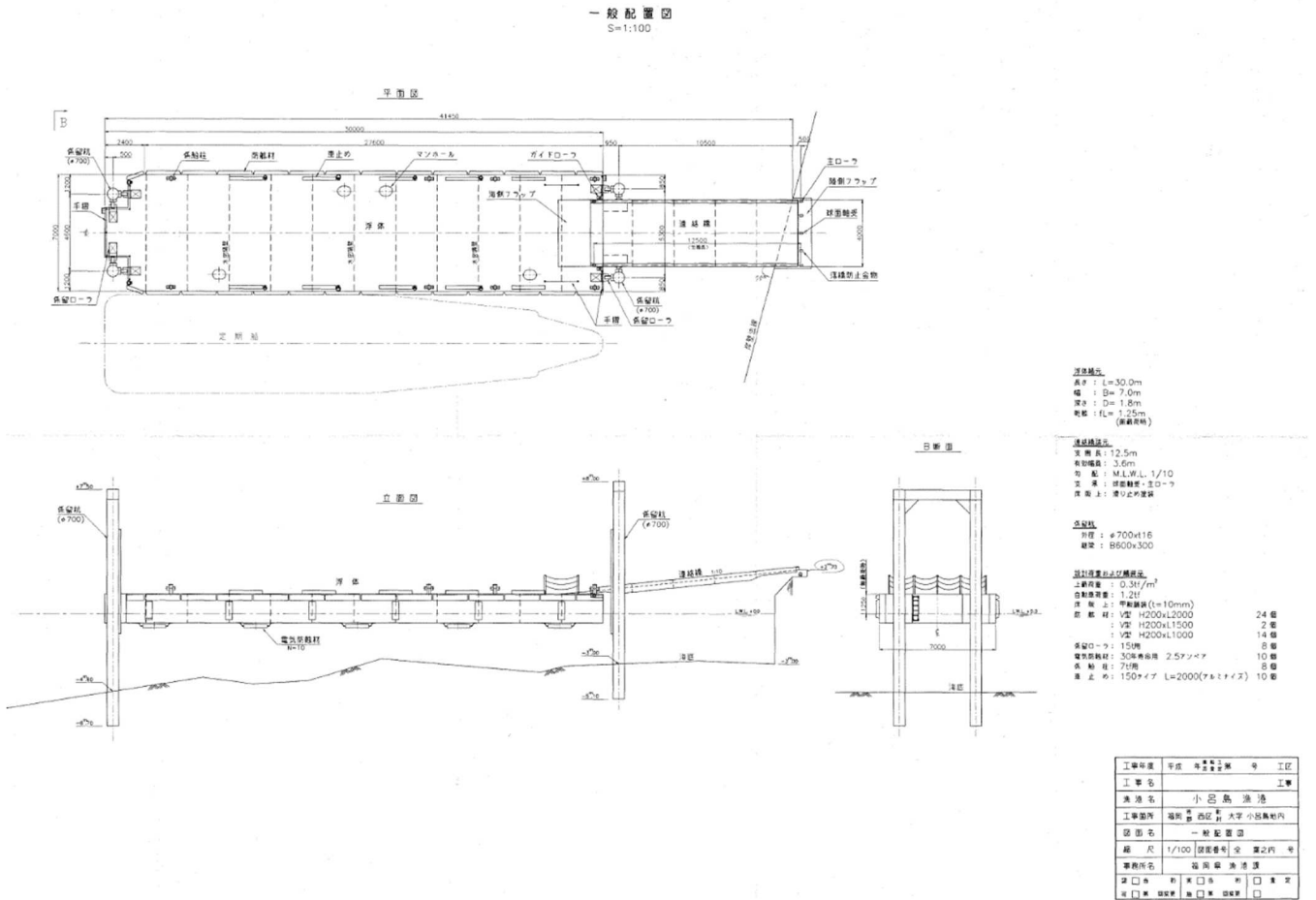
⑥姪浜港浮棧橋:福岡市(小呂島~姪浜航路)

姪浜地区浮棧橋平面図

- ※調整乾舷 90cm
- ※90cm以上
- ※90cm以下



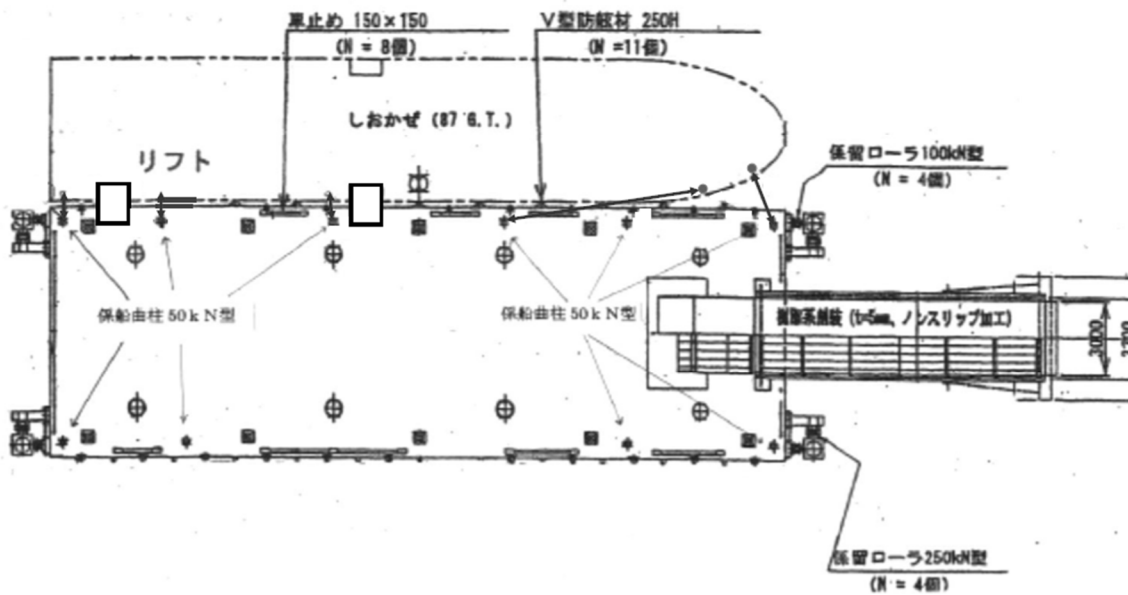
⑦小呂島港浮棧橋:福岡市(小呂島~姪浜航路)



⑧神湊港浮棧橋:宗像市(地島~神湊航路、大島~神湊~地島航路)

陸上施設と船舶乗降口との接合状況 (神湊港 浮棧橋 しおかぜ)

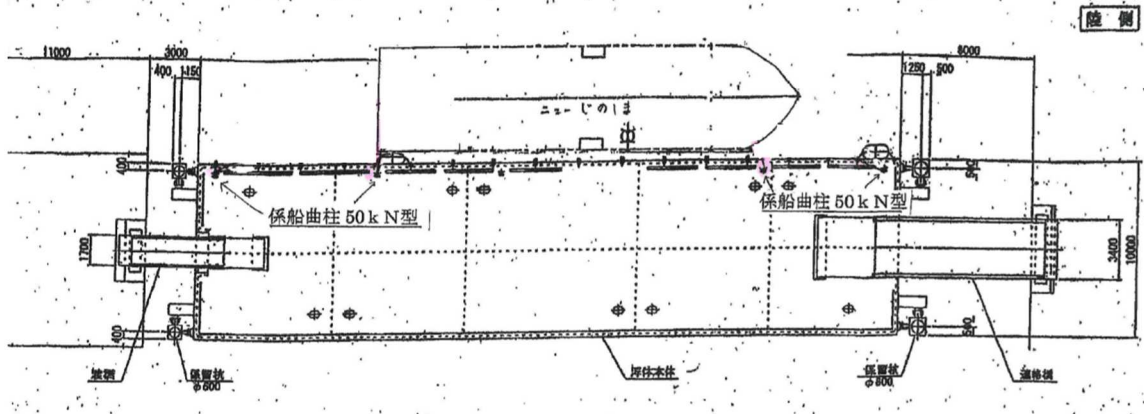
資料9-2-1





⑨白浜港浮棧橋:宗像市(地島~神湊航路)

陸上施設と船舶乗降口との接合状況(白浜港 浮棧橋) 資料 9-1-

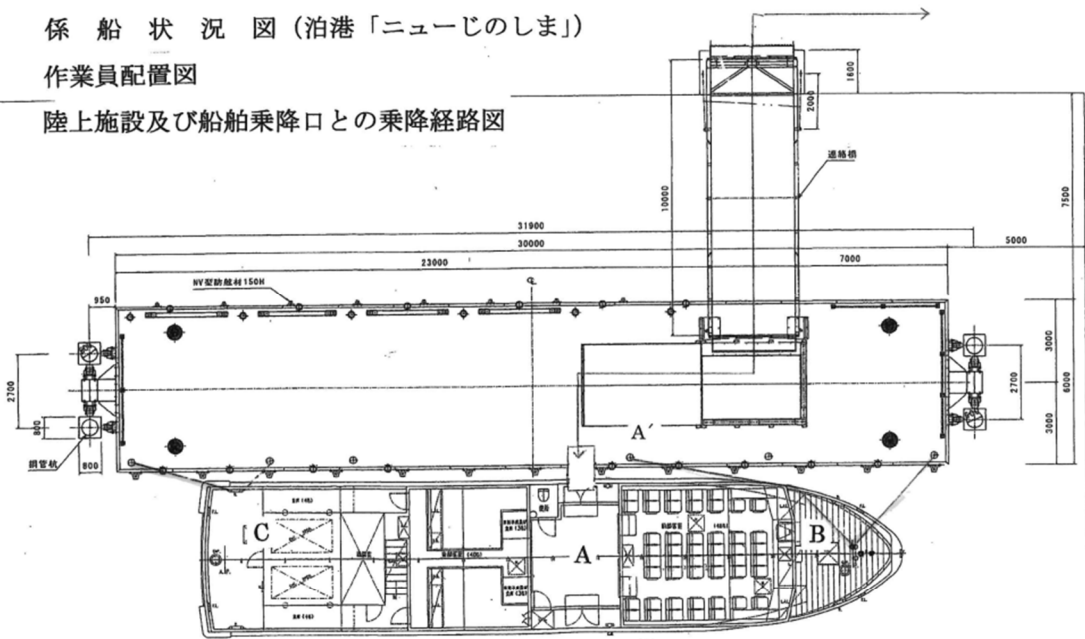


⑩泊港浮棧橋:宗像市(地島~神湊航路)

係船状況図(泊港「ニューじのしま」)

作業員配置図

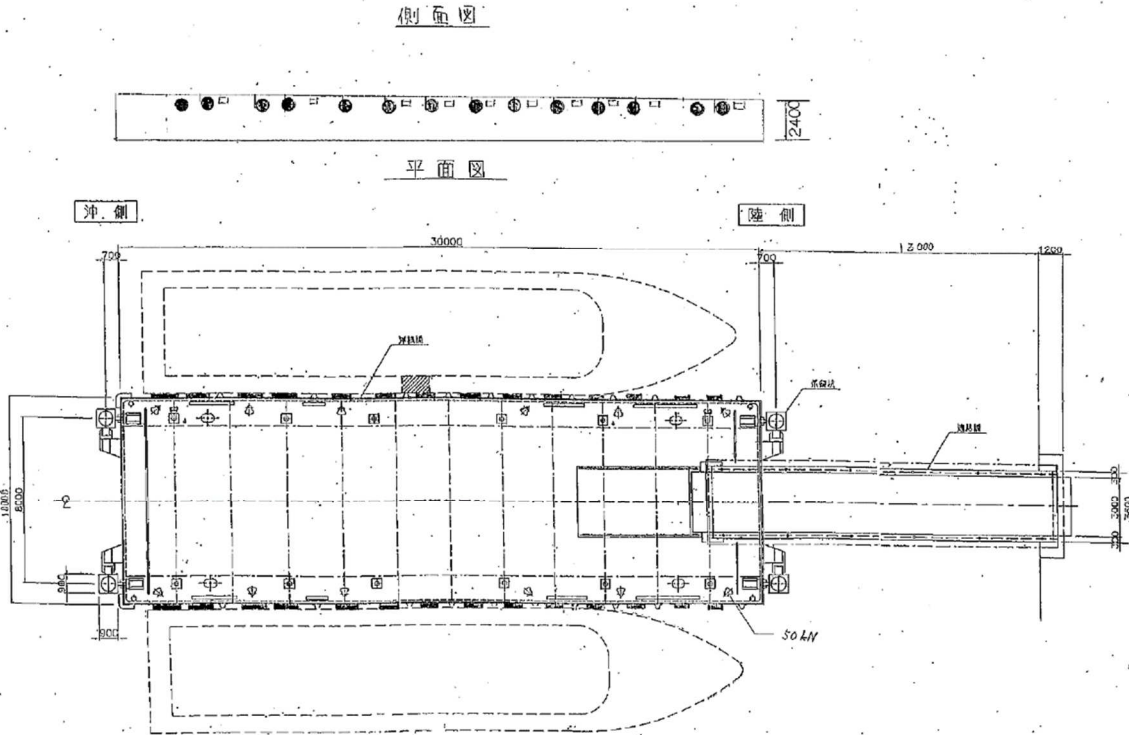
陸上施設及び船舶乗降口との乗降経路図



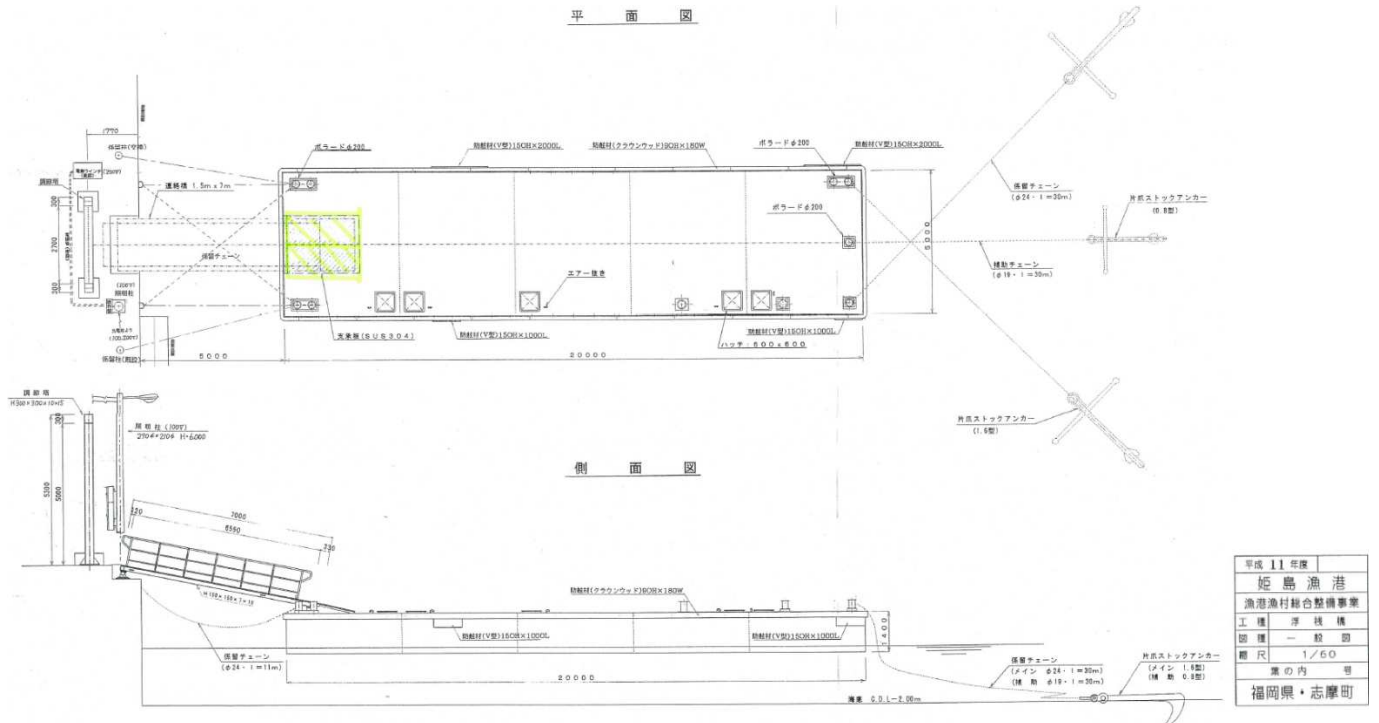
—— 通常ロープ  
 - - - - 荒天時ロープ(追加)

	配置	入港接岸時	乗降時	出港準備
船内作業	A	操船及び船内放送	旅客係	操船及び船内放送
	B	係船作業	旅客係	係船解除作業
	C	船内作業	旅客係	係船解除作業
陸上作業	A'	綱取り	旅客係	綱放し
		タラップ掛け	貨物積卸し	タラップ放し

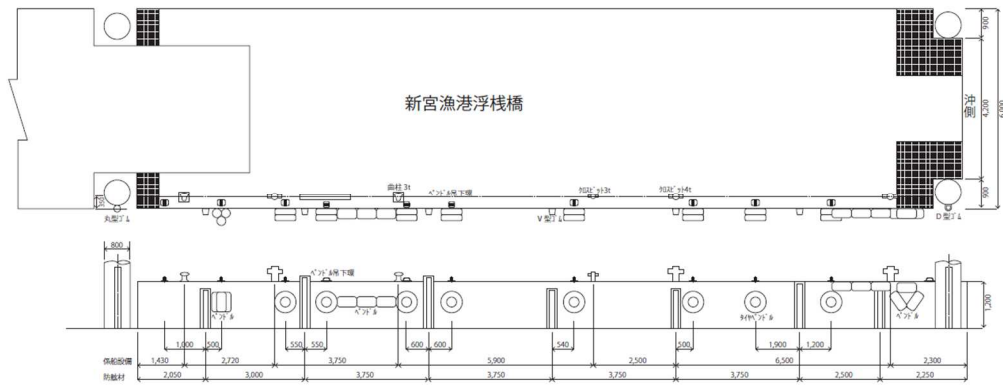
⑪大島港浮棧橋:宗像市(大島~神湊~地島航路)



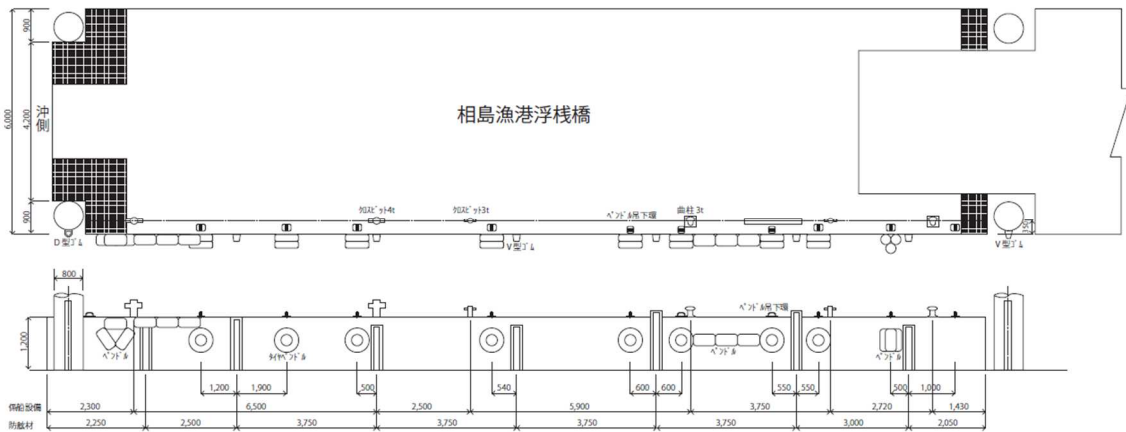
⑫姫島漁港浮棧橋:糸島市(姫島~岐志航路)



⑬新宮港:新宮町(相島~新宮航路)

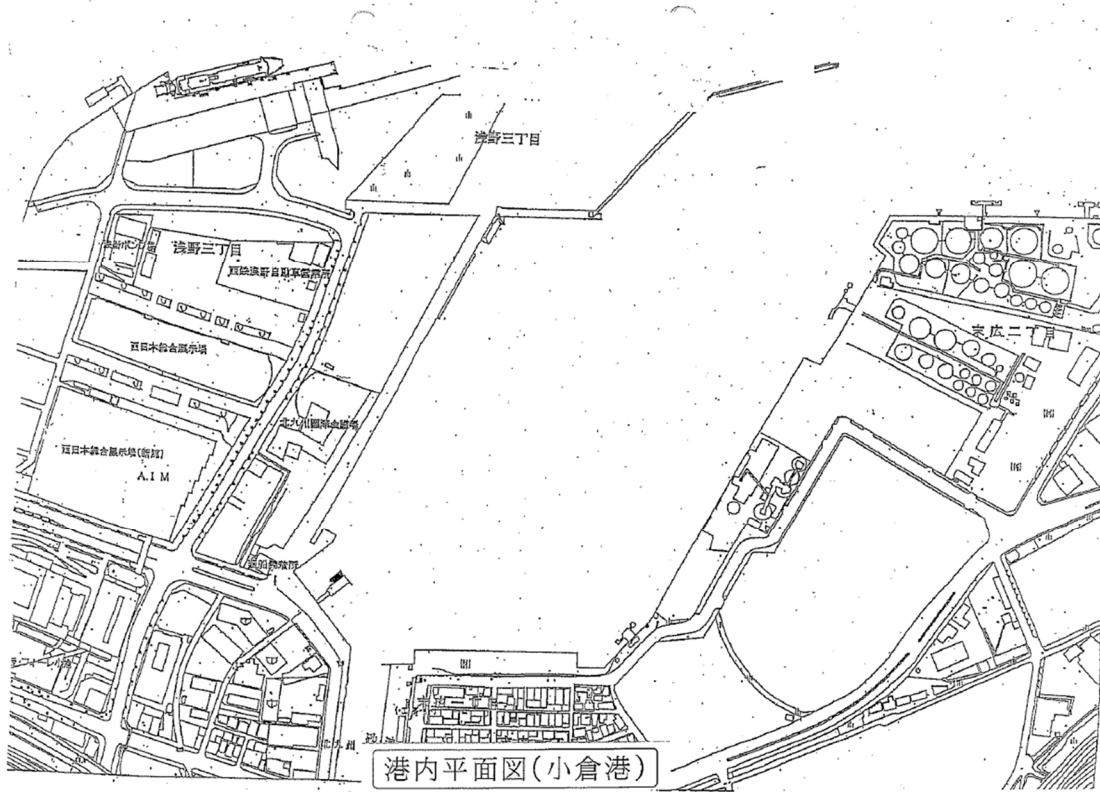


⑭相島港:新宮町(相島~新宮航路)

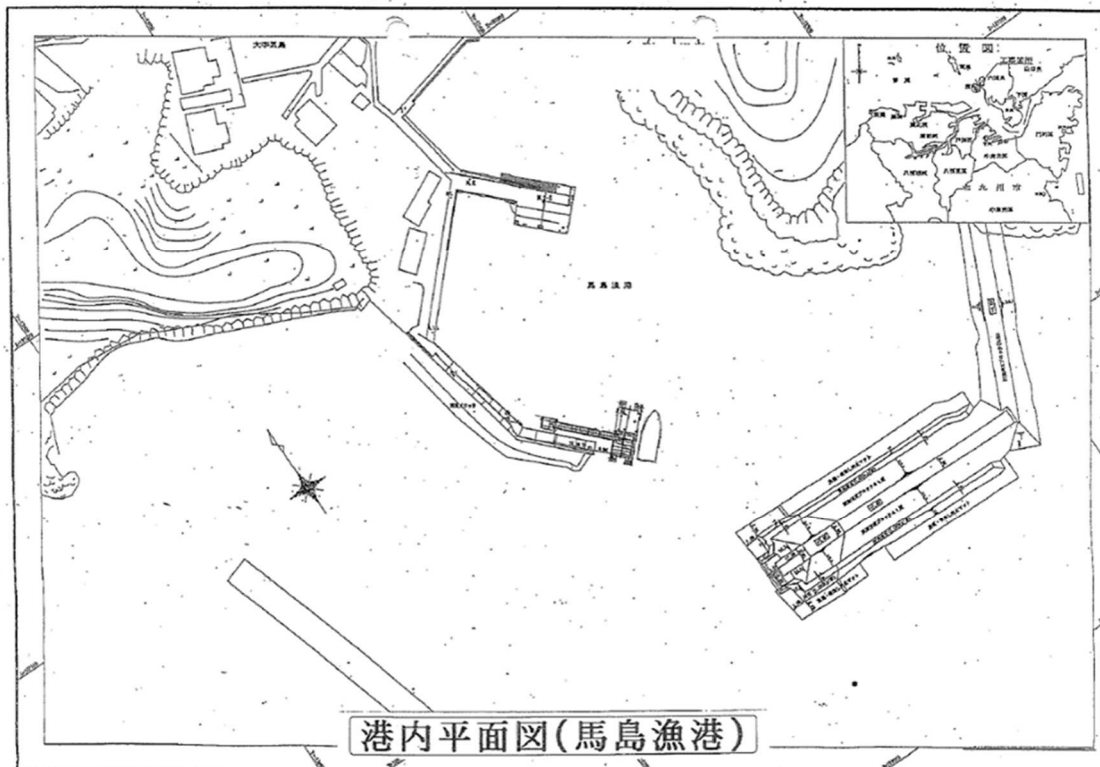


(2) 港内図

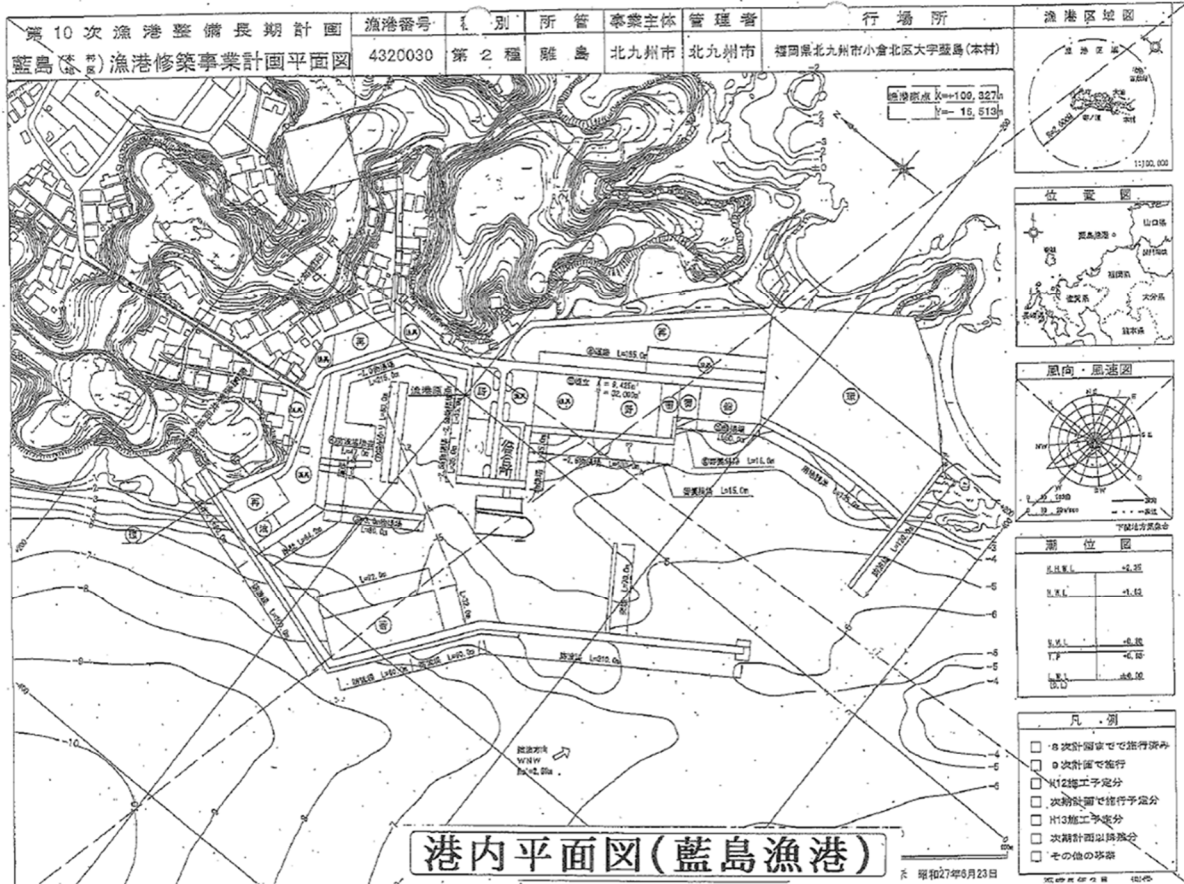
①小倉港:北九州市(藍島~小倉航路)



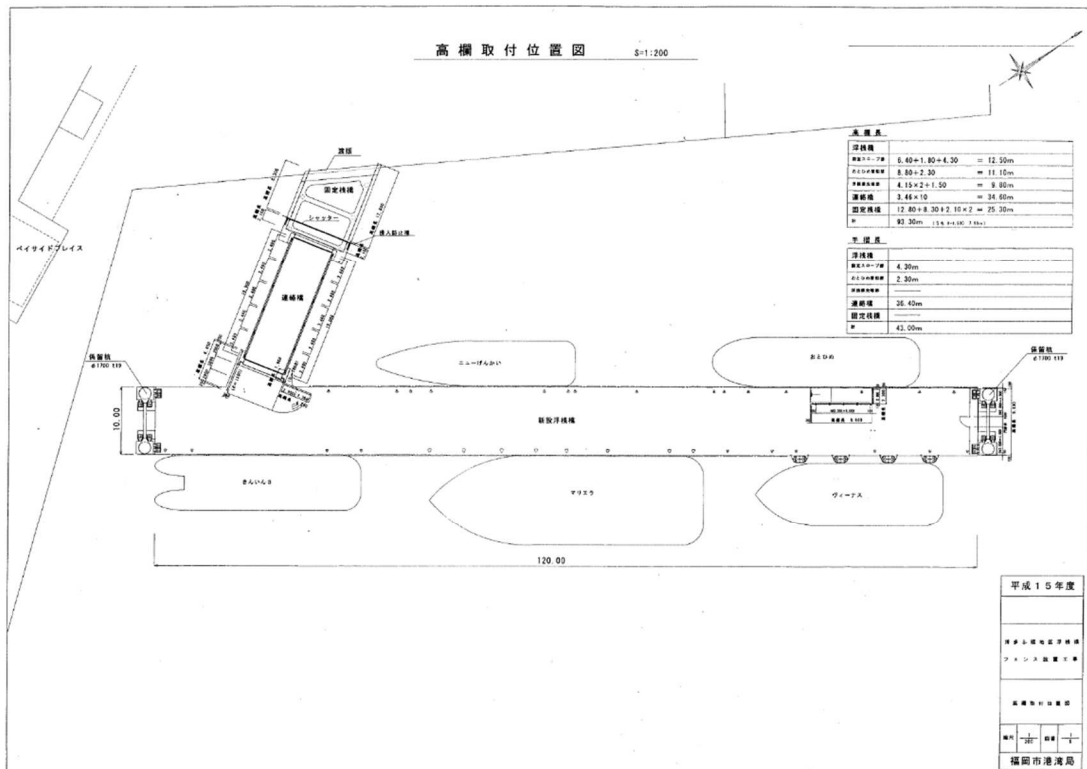
②馬島港:北九州市(藍島~小倉航路)



③ 藍島港: 北九州市(藍島~小倉航路)

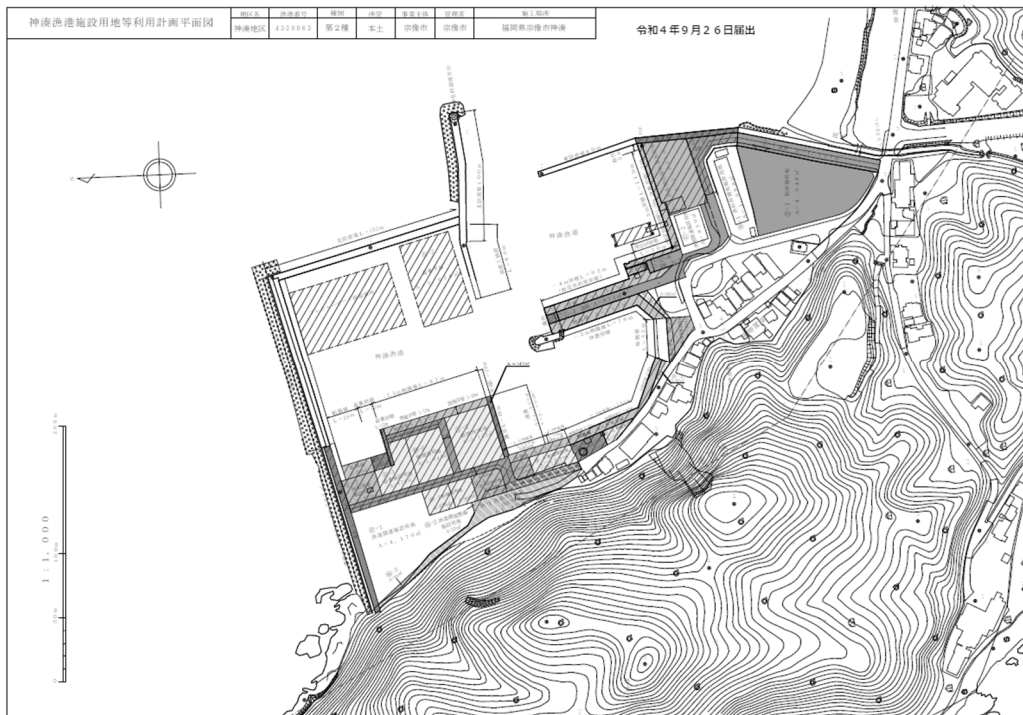
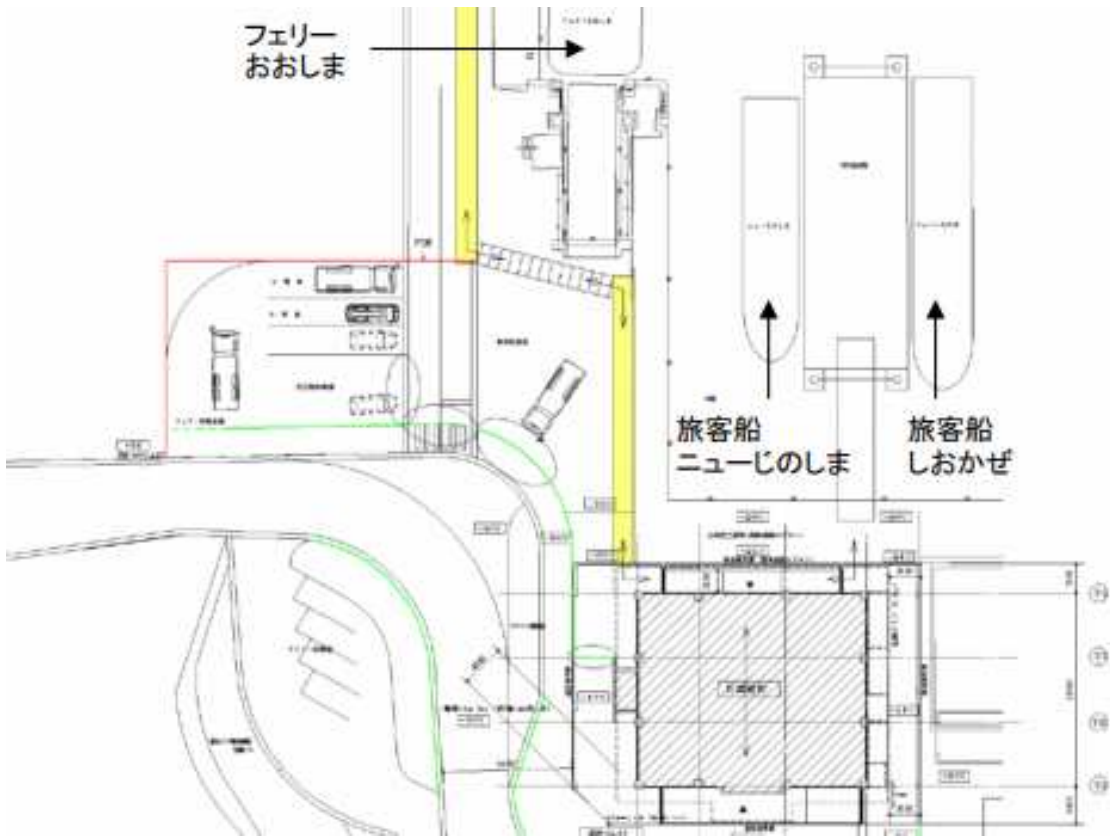


④ 博多港: 福岡市(玄界島~博多航路、小呂島~姪浜航路)

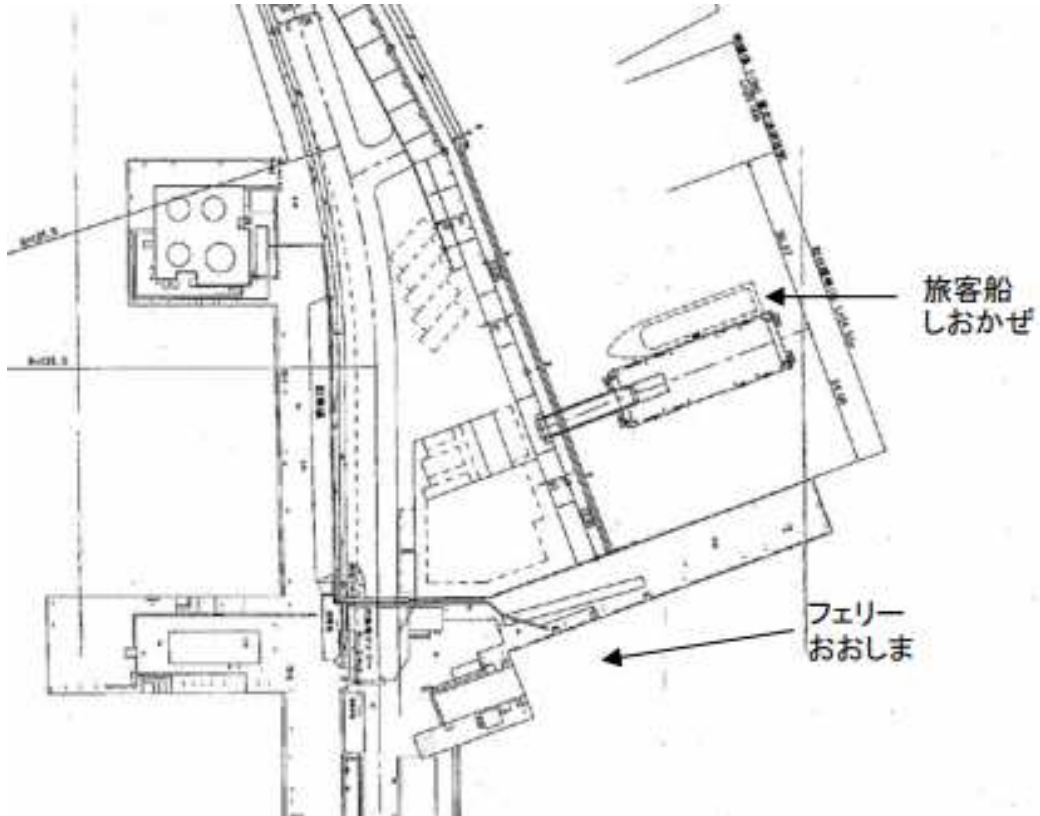




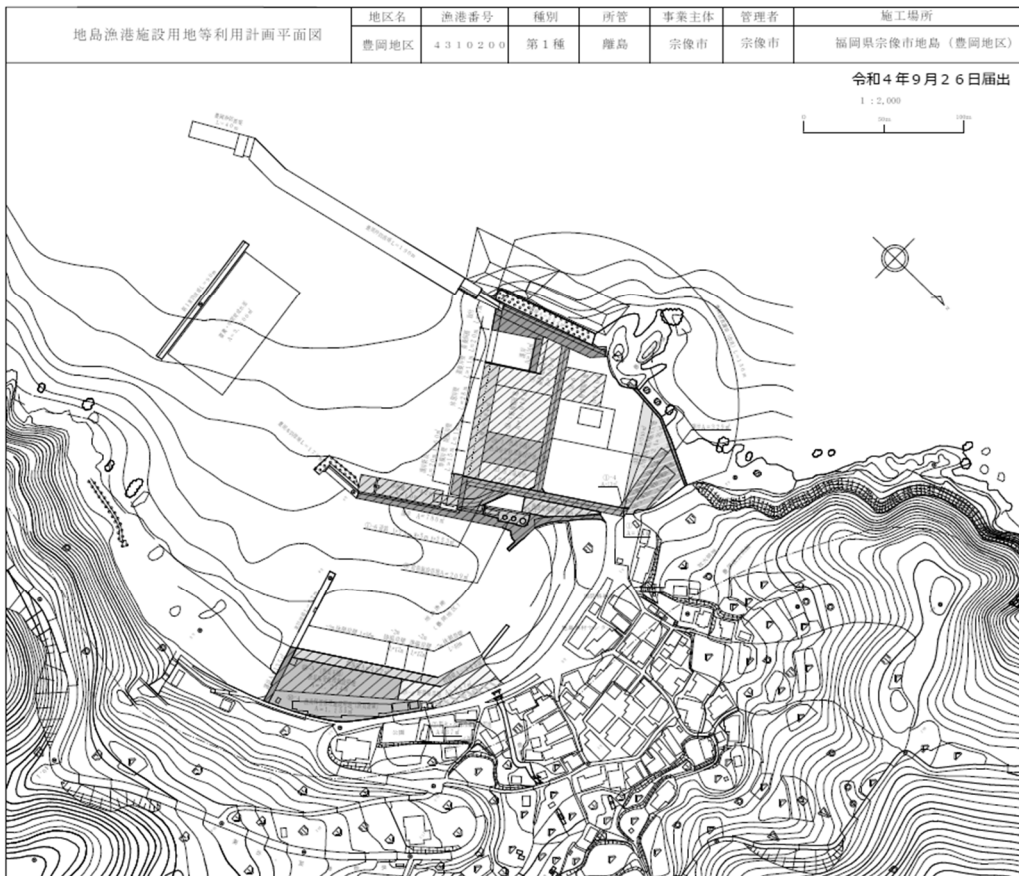
⑤神湊港:宗像市(地島～神湊航路、大島～神湊～地島航路)



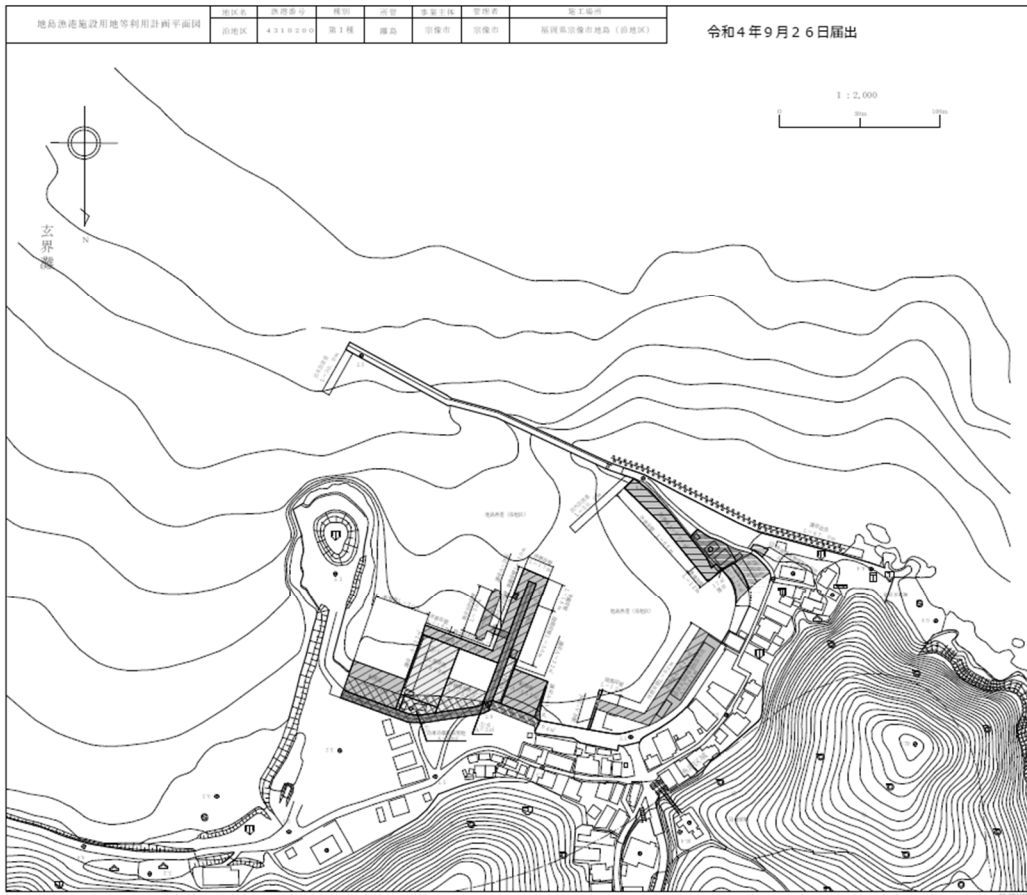
⑥大島港:宗像市(大島～神湊～地島航路)



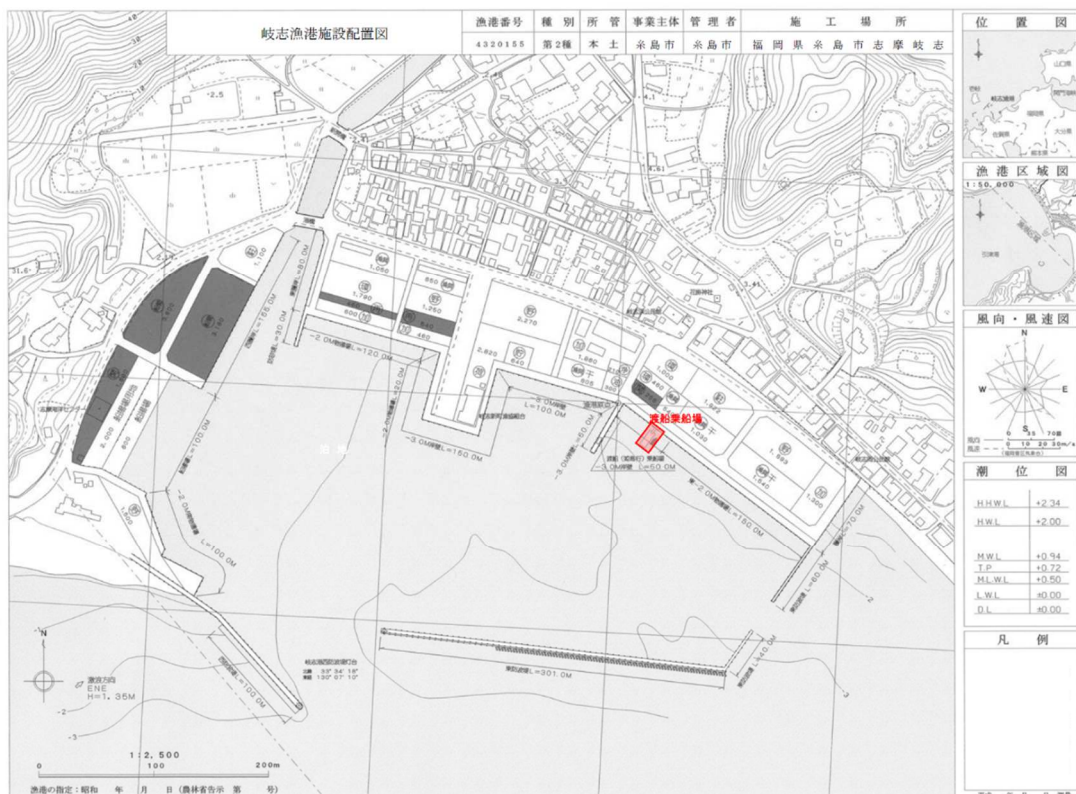
⑦白浜港:宗像市(地島～神湊航路)



⑧泊港:宗像市(地島～神湊航路)

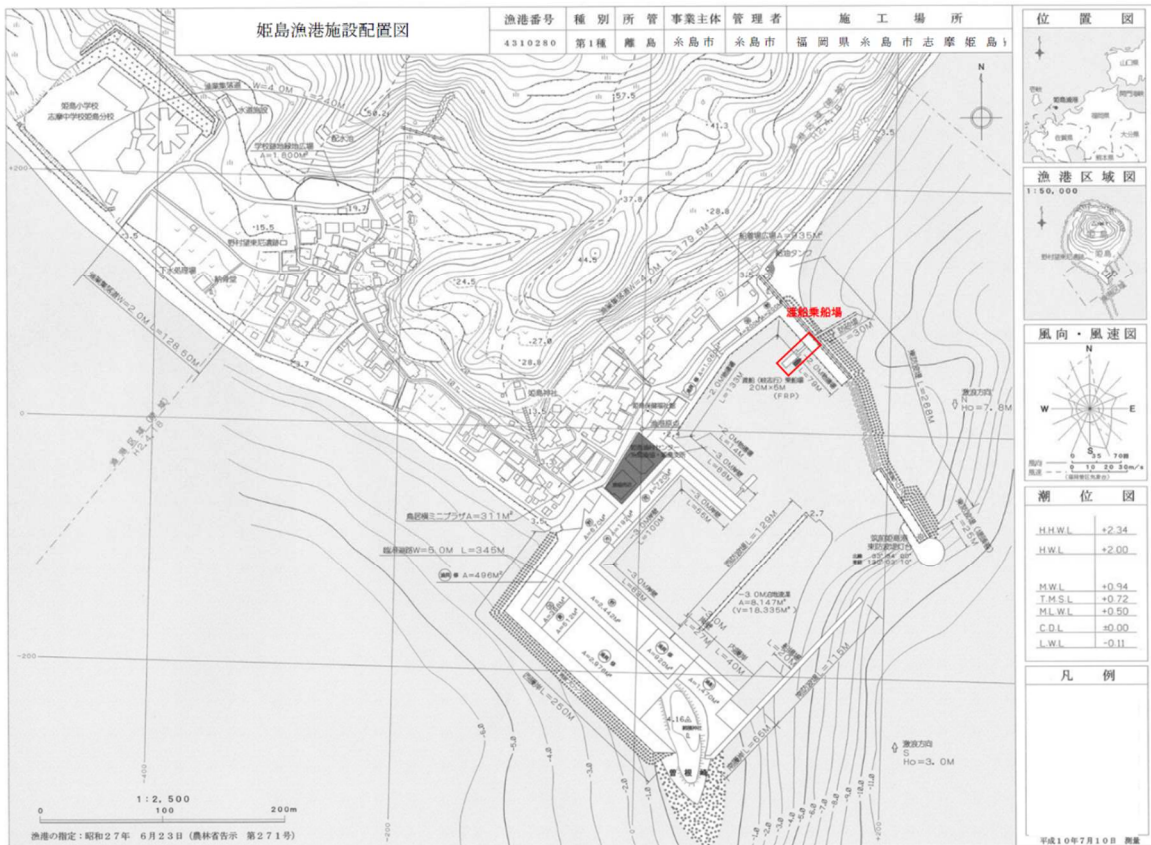


⑨岐志港:糸島市(姫島～岐志航路)





⑩姫島港:糸島市(姫島～岐志航路)



以上

---

---

# 離島航路における共通予備船の導入効果等に関する調査研究 報告書

令和6年2月発行

調査委託先 三菱UFJリサーチ&コンサルティング株式会社  
公共経営・地域政策部  
〒105-8501 港区虎ノ門5丁目11番2号オランダヒルズ森タワー  
TEL 03-6733-1000（大代表） <http://www.murc.jp/>

発行者 公益財団法人 九州運輸振興センター  
〒812-0013 福岡市博多区博多駅東3丁目10番17号  
TEL 092-451-0469 <https://kyushu-transport.or.jp/>