

## お問合せ

- 家庭訪問型のペアトレ・プログラム「セーフケア」は、
- ご家族のニーズや環境にあわせながら
  - ペアレンティング・スキル(肯定的な関わり方・安全な環境の作り方)について
  - 一緒に練習しながらスキルの獲得を支援する



- 虐待・ネグレクトの予防をする
- 良好な親子関係の構築を支援することを目指しています

SafeCare に関するご質問やご相談は下記の機関にお気軽にお問合せください。



### 社会福祉法人 仏心会 福岡子供の家

〒811-1131  
福岡市早良区大字西 1 番地  
☎ : 090-4061-1860  
(セーフケア専用ダイヤル)  
FAX: 092-803-1218

### 社会福祉法人福岡県社会事業団 和白青松園

〒811-0201  
福岡市東区三苦 2 丁目 30 番 1 号  
☎ : 080-2576-8711  
(セーフケア専用ダイヤル)  
FAX: 092-607-7421



### 訪問型ペアレントトレーニング

# SafeCare®

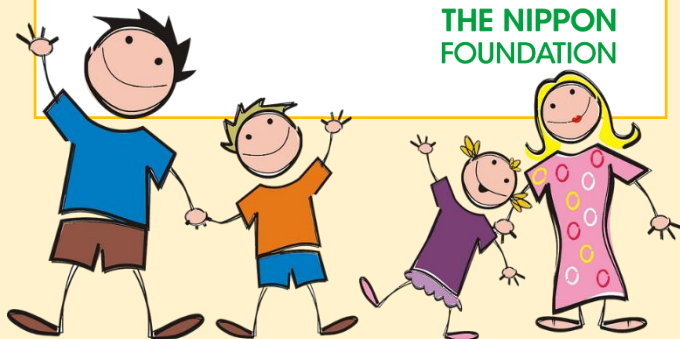
——セーフケア——

関係機関のみなさまへ

導入のご案内

本事業は、文部科学省科研費基盤 B「虐待予防・親子再統合のための訪問型ペアトレ・プログラムの開発と効果検証」(研究代表者:山岡祐依)、ならびに、日本財団からの助成事業として運営されています。

Supported by  
  
THE NIPPON  
FOUNDATION



## SafeCare(セーフケア)とは

お家に訪問員さんがお伺いして、お子さんとの関わり方やケガが起きないための方法を一緒に実践します。

### 【対象】

- ・0～6歳の未就学児がいる家族
- ・子どもとの関わりに不安や困り感がある
- ・虐待、ネグレクトのリスクがある
- ・家の中でのケガが多い
- ・子どもと一緒に受講できる家族
- ・養育者は母や父に限定しない

### 【内容】

- ・1科目6回で2科目、計12回の訪問  
(プログラムの進み次第で増減します)
- ・1～2週に1回、3～6カ月間
- ・1回あたり1時間。利用者の都合に合わせて曜日や時間を調整します。



＼ こんなことに困ってませんか？ ／



赤ちゃんどうやって遊んだらいいのかわからない



言うことを聞かなくて困る



どなったり、たたいてしまいそう



子どもが落ち着かなくて、ケガや事故が心配

## 導入の流れ

### 検討

- ・この家庭への支援はセーフケアを入れるといいのでは？



### 相談

- ・事務局に電話にてご連絡ください。導入が可能か、実施可能な訪問員がいるか判断致します。



### 事前会議

- ・事務局で訪問員をマッチングし、支援関係者で情報共有の為の会議の場を調整します



### オリエンテーション

- ・事務局のコーディネーターと訪問員等で顔合わせを行い、事業の説明等を行います



### 訪問開始

### 【養育者への伝え方】

これまでの関わり方を指摘する必要はありません。  
お子さんとの関わり方が少しでも楽になる方法に、興味があるか尋ねてください。

セーフケアの対象になるのか…  
導入できるのか…  
最後まで続けられるか分からない…  
等々のようなことでも構いません  
お気軽にご連絡、ご相談ください

訪問時の様子やご家庭の変化の共有方法は適宜ご相談させていただきます。

\*訪問員さんへの報酬費のお支払いや日程調整は事務局で行います