

南房総市和田町の ツチクジラ

協力：(株)外房捕鯨

クジラは海でくらす ほ乳類

かいじゅうるい

(海生ほ乳類、海獣類)

35~37°C



体温が一定 (恒温動物)

こうおんどうぶつ (恒温動物の呼吸)

こきゅう
肺で呼吸する

(わくわく理科6 31 pp.)

フナ
えらを使って、水中の酸素を取り入れ、水中に二酸化炭素を出している。

上から見たところ
えらぶた
えら
水の流れ

クジラ
鼻から空気を取り入れ、肺を使って呼吸をしている。

酸素
二酸化炭素
鼻の穴
肺

クジラは2つの仲間に分けられる

ヒゲクジラ

ハクジラ

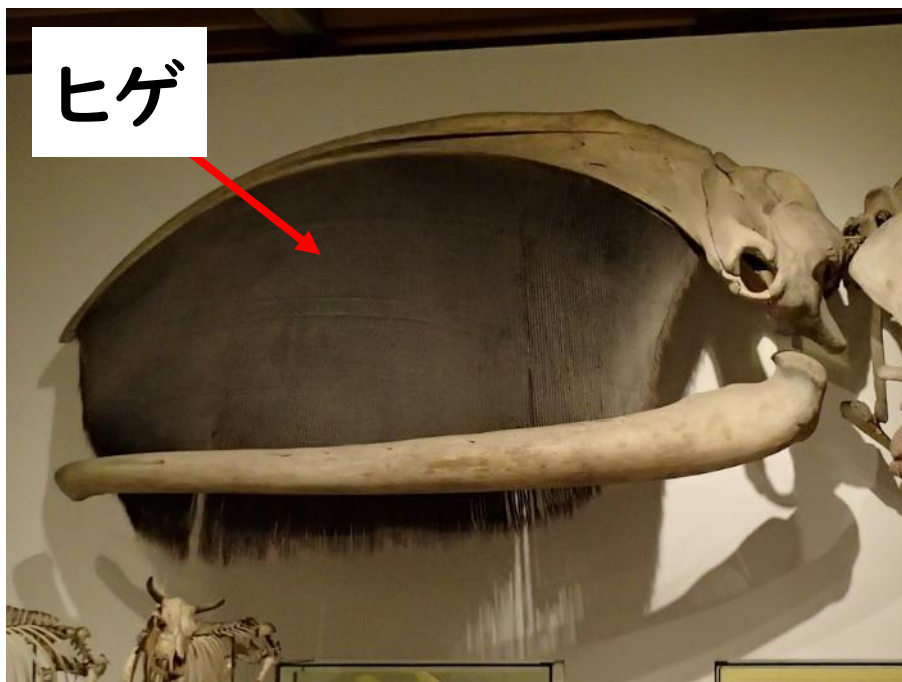


イルカはハクジラの仲間

クジラは2つの仲間に分けられる

ヒゲクジラ

ハククジラ



ヒゲ

歯がないクジラ



歯

歯があるクジラ

ツチクジラ



口と頭の形が
つち
槌に似ている



(平成27年度国際漁業資源の現況)

体長 10~13m

ハクジラの仲間では2番目に大きい

1番はマッコウクジラ  15m

なぜここにツチクジラの骨があるの？



がいぼうほげいかぶしきがいしゃ

外房捕鯨株式会社

かんとう ゆいいつ えんがんこがたほげい かいしゃ
「関東で唯一の沿岸小型捕鯨の会社」

ほげいきち
日本で数少ない捕鯨基地の一つ



(平成27年度国際漁業資源の現況)

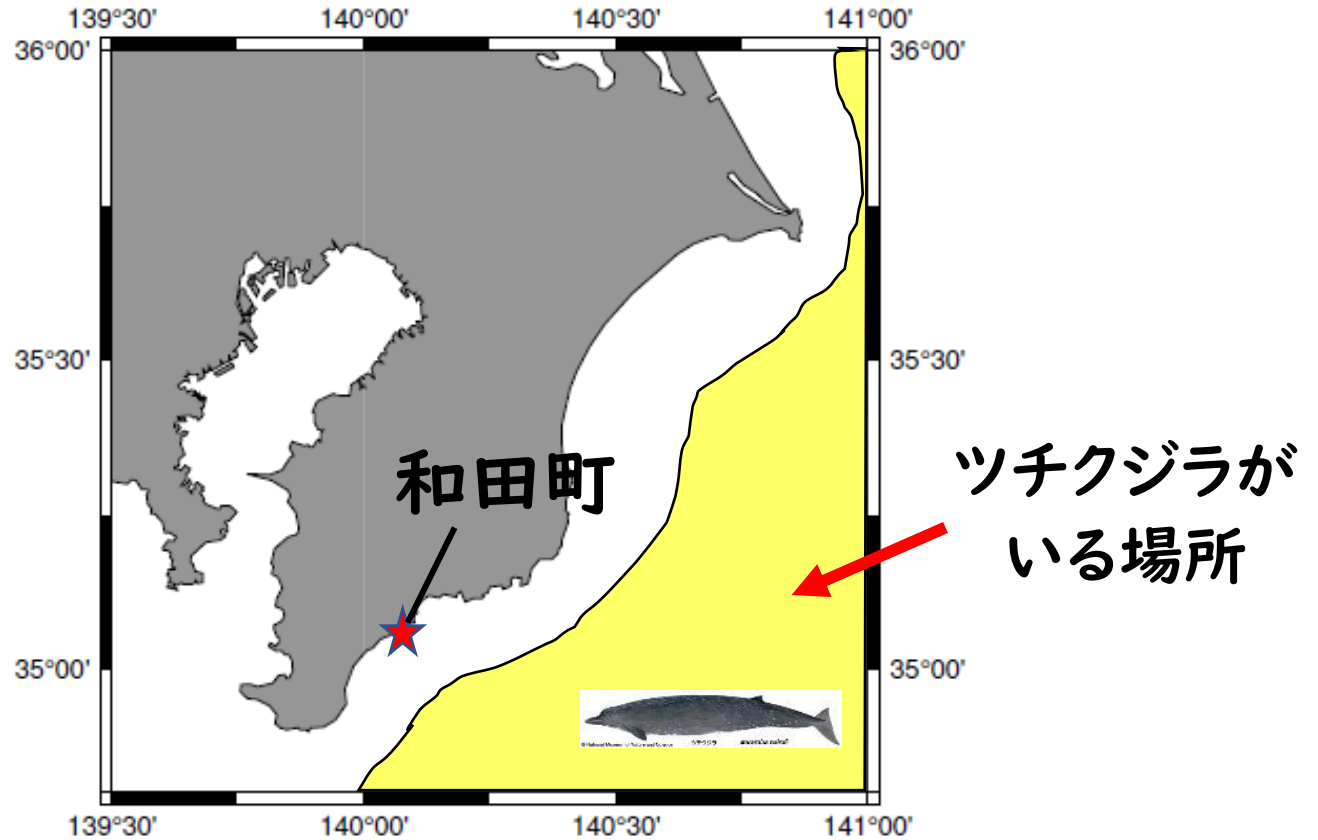
捕鯨基地？

捕鯨基地：海で捕ったクジラを 陸にあげる（水揚げ）場所

日本の沿岸捕鯨基地



日本に5か所しかない
南房総市和田町は
関東唯一の捕鯨基地



ツチクジラは夏になると
房総半島沖で見られるようになる

(株) 外房捕鯨はどんなところ



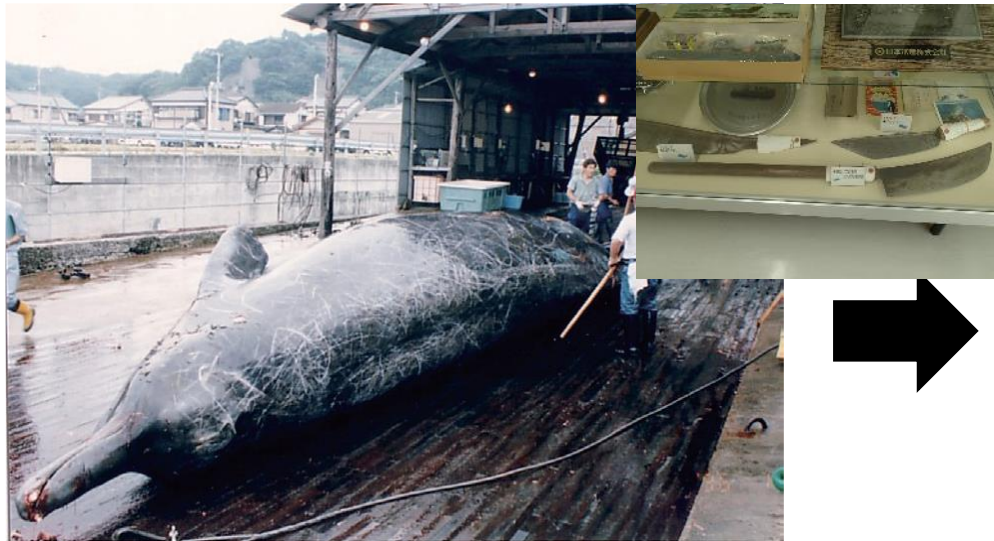
和田港外観

(株) 外房捕鯨はどんなところ

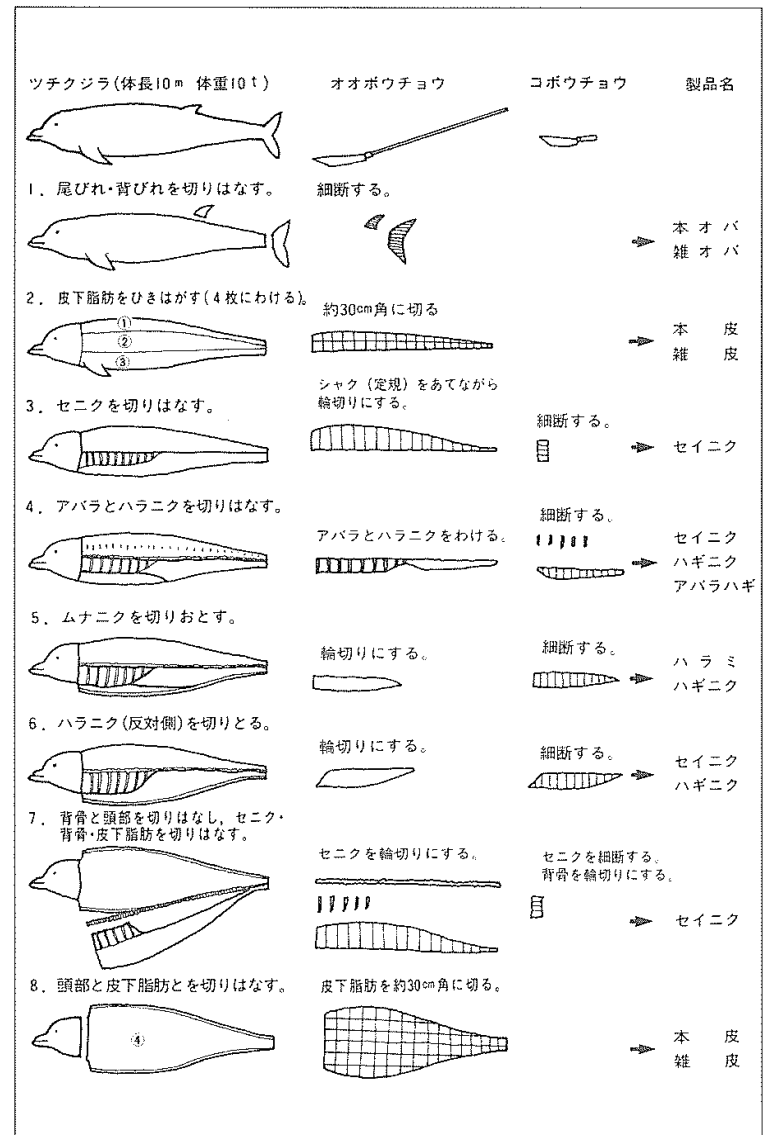


巨大まな板

(株) 外房捕鯨はどんなところ



(平成27年度国際漁業資源の現況)



ツチクジラの解体手順概念図(『民具研究』第76号より転載 作成:小島)

今回のミッション

ツチクジラのほねを
かんさつしてみよう

さわってみよう
持ち上げてみよう

かんさつのポイント

ほねのなかは…

もってみたら…

どこのほねか考えてみる…

ほねは スカスカ

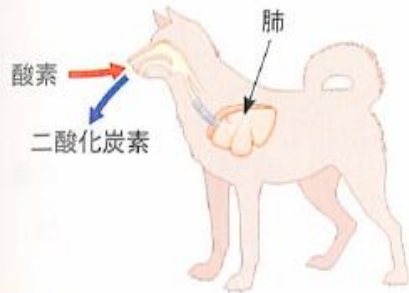


ほねが軽いと水に浮きやすい

いろいろな動物の呼吸

イヌ

ヒトと同じように肺を使って呼吸をしている。



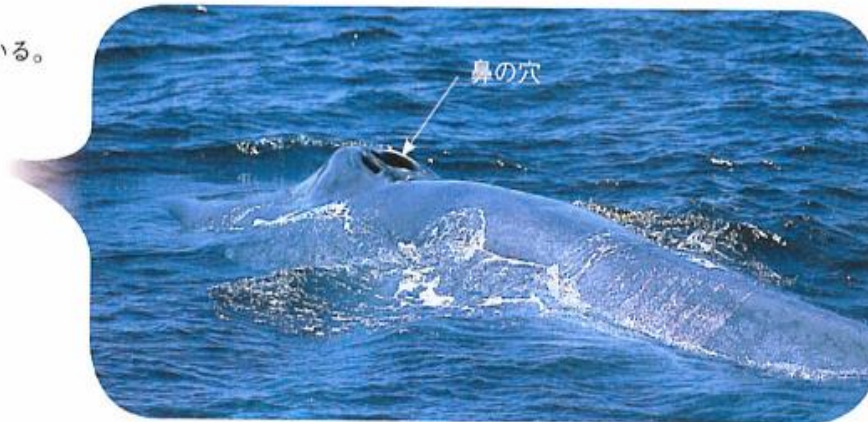
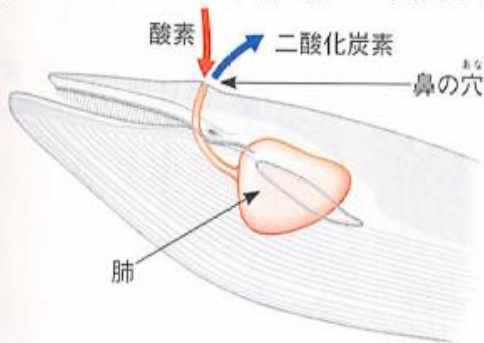
フナ

えらを使って、水中の酸素を取り入れ、水中に二酸化炭素を出している。



クジラ

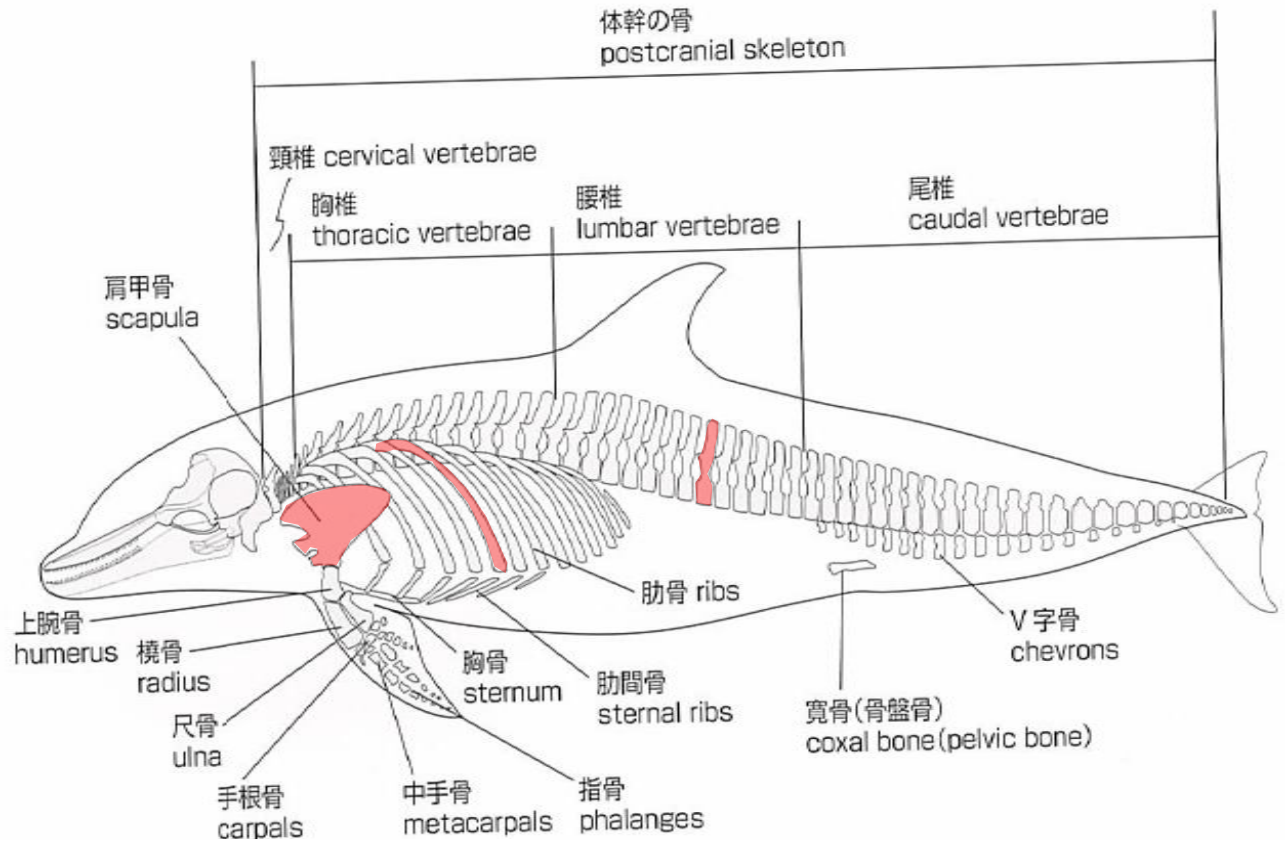
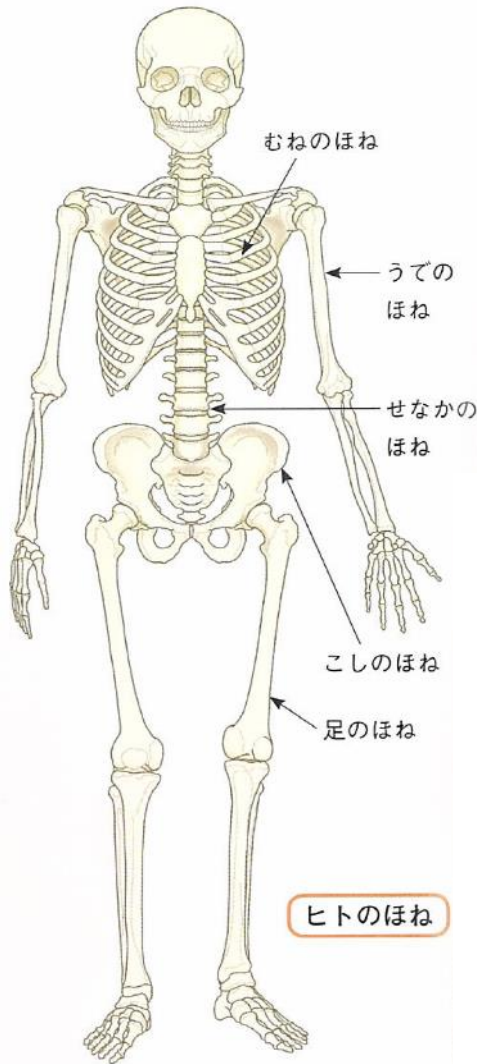
鼻から空気を取り入れ、肺を使って呼吸をしている。



(わくわく理科6 31 pp.)

クジラのほねは 軽くて丈夫

ツチクジラのどこのほね？



クジラもヒトもほねは同じ

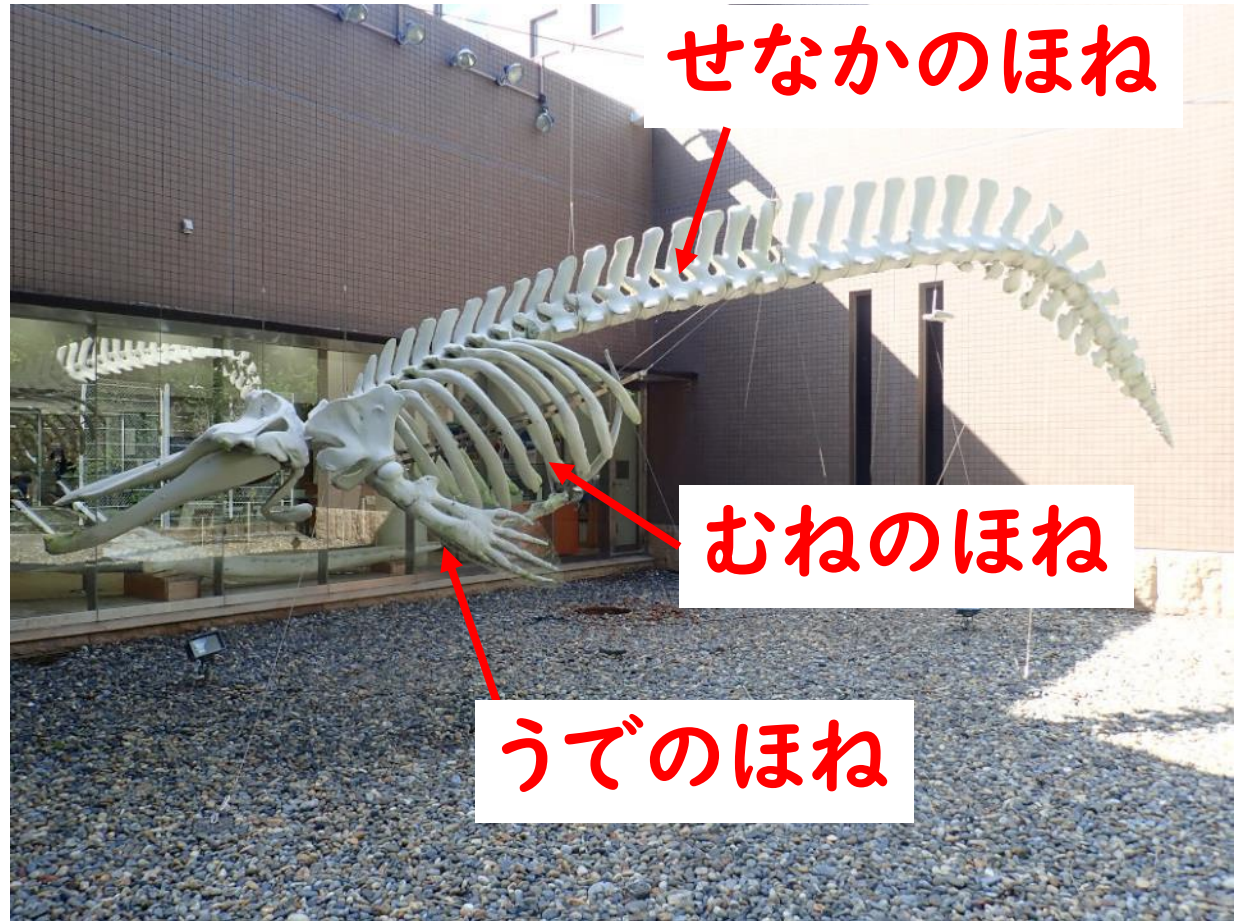
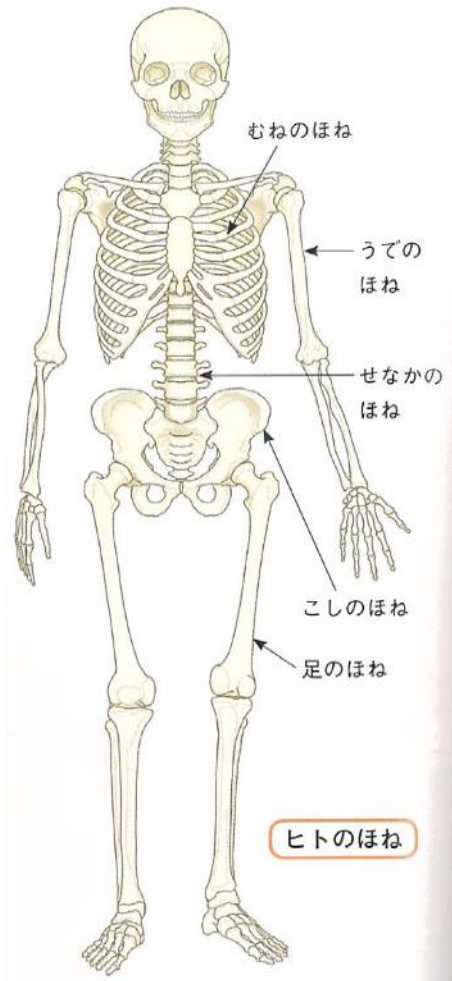
ツチクジラの大きさを体感してみましよう



体長10~13m

→どのくらいか巻き尺で測ってみよう!

どこのほねかの答え



クジラもヒトもほねは同じ