

美祢市役所新庁舎 3NEiro（みね色）タペストリー

プロジェクト実施報告

刑務所の中のファッションブランドを立ち上げ
受刑者の社会復帰を支える産官学連帯プロジェクト

一般社団法人みとびら

SDGs × PFI × ART



3NEiro（美祢色）タペストリー・プロジェクト

- ◆ 美祢の自然を象徴する、市民の皆様にもなじみやすいモチーフ、情景を表現した**3点の絵画タペストリー**を制作
- ◆ 着物地、アパレル残布やパーツなどをアップサイクルした**SDG s 素材**に加え**暗闇で光る素材（反射材）**を使用し、**昼と夜で異なる表情を持つ**作品
- ◆ **多様な立場の人が協働**して一つの作品を完成する過程を通じ育む**相互理解**
社会復帰促進センター生には、意義あるプロジェクトの一端を担うことが、**失った自信を回復**する機会となる

3NEiro：三作三様のタペストリー

美祢の豊かな自然、そこに息づく生命の輝きと変化を表現

煌

中央は
洞窟の内側から見た
美祢の豊かな自然と
そこに集う人々



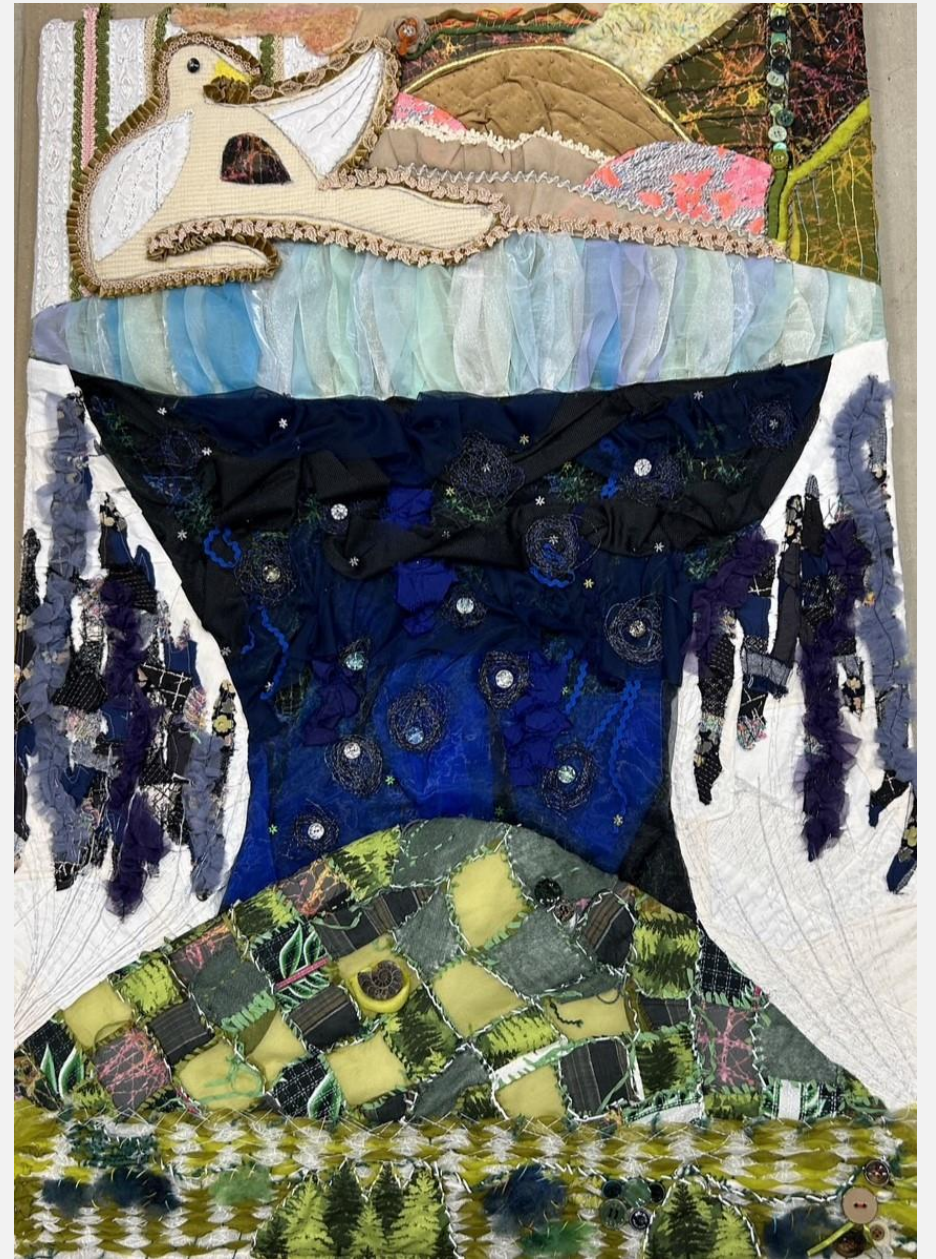
周りは山や沈む夕日
四季や時のうつろいの
イメージ

祈

天上の神鳥は悠久の時を超え
すべてを包み込んで護る
美祢の大自然をイメージ

蛍舞う夏の夜の澄みきった空気・
水辺は守護者の気配を感じさせる

多様な鉱物や化石を含む
美祢の豊かな大地





豊

空、山、樹々、舞いおよぐ魚
様々な影を映し神秘の彩りを湛える弁天池

透明の湧水は
この地に棲お生命の営みを支え
たなびく霞や霧となって
風景に静謐な表情をまとわせる

暗闇でも光る素材（反射材）の効果

昼と夜で異なる表情を持つ作品



プロジェクトの構成

立場の異なる様々な人々が、ひとつの作品を作る過程でにじみ（理解し）あう

みとびら
総合統括

美祢社会復帰促進センター

縫製作業

素材パーツとめつけなど

アパレル企業各社

素材提供
縫製技術指導

東京藝術大学修了生
同大学単位認定コースDOOR
(Diversity on the Arts) 履修*

ARTWORK
図案 パーツ作成など

美祢市
法務省矯正局
協力

タペストリー ARTWORK担当チーム・メンバー* (敬称略)

◆ ディレクター : 金子 実

◆ デザイン下絵 : チョ・セイブン (東京藝術大学大学院/DOOR修了)

◆ パーツ素材制作 : 東京藝術大学DOOR履修生・同大学在学学生
同大学取手校アートコミュニケーター (トリばア)

作品1 : 井村理絵・鈴木なおみ・玉木真希子・濱田透・山根直子・松本可絵山部千明・

作品2 : 浅野聡子・植田悠・近藤早耶香・住川未築・半谷麻理

作品3 : 壹岐洋子・栗村陽子・塩足月和子・高橋由美子・平原由梨子・松尾真紀子・松尾優子

◆ 制作フォロー : 東京藝術大学DOOR特任 田中一平講師 新妻葉子助手

3NEiro（美祢色）タペストリー・プロジェクトからのメッセージ

生き直しをめざすセンター生が
作品に目をとめてくださる市民を想い、心を込めて縫い留めた作品が
先の見えない時代、暗闇の中でも、地域に光をもたらします

どんな立場の人にも安全で住みやすい社会を作る一助となることが
制作に携わった全てのメンバーの願いです

美祢市・社会復帰促進センター×みとびら

協働はこれからも

みとびらメイトデザイン・製作の
バッグ、帽子、チャームなどが
3月末から順次、お近くでご購入いただけるように！

是非お手に取ってみてください。

- ◆ 社会復帰促進センター内ショップ（3月末～）
- ◆ 道の駅 おふく（4月末～）



皆様のご支援、ご協力をお願いいたします

ご清聴ありがとうございました

一般社団法人みとびら <https://3tobira.or.jp/>