

一般社団法人 幹
幹らんど





幹はうす・幹らんどは、子ども大人も「笑顔」になる多機能型施設です



幹の理念

幹（みき）

「幹」という名前には「太く強く生活を支える存在でありたい」という想いを込めています。

「さまざまな世代の人たちが住み慣れた地域で自分らしく生きる」ことができるよう「幹」のスタッフは、その持てる力を精一杯活用し、支えていきたいと思っています。

笑顔の瞬間

人は辛いことや悲しいことがあっても、ほんの一瞬でも笑顔になれる瞬間があれば生きていけないのではないか、安心して話せる場所があればホッとしてその「笑顔の瞬間」を感じることができるのではないか、そんな想いで「幹」の理念を「笑顔の瞬間」としました。

Cafe みき

さまざまな人の交流の場としてひらかれ、その人らしい暮らしができるよう共に考えます。

事業内容

(R6.3.1)

幹在宅看護センター（訪問看護） P3～4

看護小規模多機能型居宅介護

(共生型・放課後等デイサービス・生活介護)

幹はうす P5

ケアプランセンター幹はうす P6

ヘルパーステーション幹はうす P6

児童発達支援・放課後等デイサービス
幹はうす松江 P7

日本財団難病の子どもと家族を支える拠点
(児童発達支援・日中一時支援・短期入所・保育所等訪問支援)
幹らんど P8～10

カフェ他 P11～



訪問看護

幹在宅看護センター（訪問看護ステーション）

訪問看護とは、看護師がお宅に訪問して、その方の病気や障がいに応じた看護を行うことです。健康状態の悪化防止や、回復に向けてお手伝いします。主治医の指示を受け、病院と同じような医療処置も行います。自宅で最期を迎えたいという希望に沿った看護も行います。



幹では0歳児から100歳以上の方まで訪問しています

ST言語聴覚士



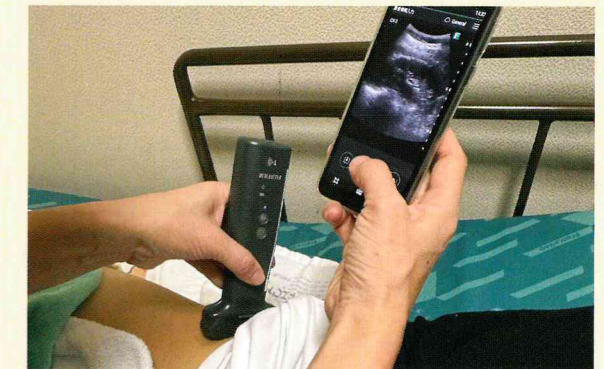
OT作業療法士



PT理学療法士



ポータブルエコーを用いて客観的な排便評価を！



排便ケアのスペシャリスト
POOマスター 看護師



臨床アロマセラピスト 看護師



精神科訪問看護、24時間対応、機能強化型 I
幹在宅看護センター

冬野事業所

〒640-0332

和歌山市冬野703-9

TEL 073-479-5785 FAX 073-479-5786

貴志川事業所

〒640-0415

和歌山県紀の川市貴志川町長原528-7



看護小規模多機能型居宅介護（共生型）

幹はうす



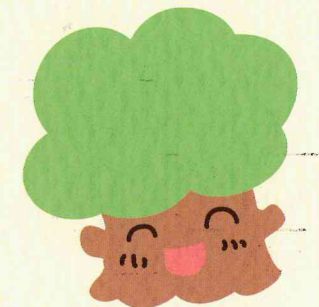
看護と介護を一体的に提供するサービスです。「訪問看護」と「小規模多機能型居宅介護」を組み合わせたサービスで、「通い」、「泊まり」、「訪問介護」「訪問看護」サービスを提供します。



居宅介護支援

ケアプランセンター 幹はうす

ケアプランセンター幹はうす 高垣です。（令和3年2月に開所しました）
退院支援や在宅で介護の必要な方が、出来る限りご自宅で自分らしく自立した暮らしを続けられる様にお手伝いさせていただきます。また介護保険のサービスを適切に利用出来るようケアマネージャーが介護サービスを作成し、その他介護保険申請や介護サービス事業者・関係機関との調整を行いますのでお気軽にご相談下さい。
サービス提供地域は和歌山市・岩出市・紀の川市・海南北部です。



訪問介護・居宅介護

ヘルパーステーション 幹はうす

住み慣れた自宅で利用できる訪問サービスです。利用者様が住み慣れた地域で暮らし続けることができるよう、訪問介護員（ホームヘルパー）が訪問し日常生活を支援します。入浴、排せつ、食事等の介護を行う身体介護と、調理、洗濯、掃除等の家事を行う生活援助を行います。



児童発達支援・放課後等デイサービス

障がい発達支援の一つで、小学校就学までの児童が対象。療育の観点から支援が必要であると認められた手帳（身体障害者手帳・療育手帳）を所持している、もしくは児童相談所・保健センター・医師により療育の必要性が認められた児童が通う施設です。

幹はうす・松江

所在地 〒640-8425
和歌山県和歌山市松江北1丁目3-7
連絡先 TEL：073-480-3575
FAX：073-480-3576
営業日 月～金曜日
時間 9：30～16：30
定休日 土・日曜日・祝日 12月30日～1月3日



日本財団難病の子どもと家族を支える拠点 幹らんど



地域交流スペース（1F）

障がいのある子どもたちと地域の人と一緒に過ごすことができる空間
身近な人が解決できないことがあるとき、相談できる癒しの空間を目指しています



児童発達支援スペース（1F）

保育・療育、五感を刺激して、子どもの意欲を高めることを実践しています



浴室（1F）

日帰りの利用も可能です



ワークスペース・相談室（2F）

専門的な相談も可能です



屋外フリースペース

屋外ではさまざまなイベントを実施、太陽の下でのびのびと遊んでもらえる空間を用意しています



写真スタジオ 成長の記念と思い出を残すことができます



災害対応 福祉避難所としての役割も担っております



日中一時支援

障がい者及び障がい児の日中における活動の場を確保し、障がい者等の家族の就労支援及び障がい者を日常的に介護している家族の一時的な休息を図ります。

短期入所



自宅で介護を行っている方が病気などの理由により介護を行うことが出来ない場合に、障がいのある方に障がい者支援施設や児童福祉施設等に短期間入所してもらい、入浴、排せつ、食事のほか、必要な介護を行います。このサービスは、介護者にとってのレスパイトサービス（休息）としての役割も担っています。



カフェ

どなたでもご利用できます

Cafe みき (1F)

天然酵母、国産小麦のパンを焼いています
 地域の人に気軽に利用していただけるようリーズナブルな価格で提供
 放課後デイサービスや生活介護利用者も利用します
 固形物を食べることのできない場合など、ランチをミキサーにかけて
 注入することも可能です



どなたでもご利用いただける Cafe みきです

5年前、前任宅介護センターを立ち上げて「笑顔の瞬間」を喜びたいと今更だに頑張っています。0歳から100歳の利用者さんとの、たくさんのお出合いがありました。その中で、医療的ケアのある子どもさんのお母さんから相談できる場所があった、笑顔がなく親子で入れるカフェがあったらとお話がありました。Cafe みき はそんな声から生まれました。

学校の傍りにちょっと立ち寄って一息つける場所、地域の高齢者が気軽に集まれる場所、地域の人が誰でも利用でき、医療、介護、福祉、子育ての相談、地域の人が集うカフェ、医療的ケアのある子どもさんもお母さん「おいしいものを一緒に」楽しめるユニバーサルカフェにもトライします。

ランチメニューもご用意しています

Cafe みき

イベント

ママのイベント・交流会・ワークショップ・秋まつり・お餅つき
 防災研修・訓練・家族の思い出を語る会などさまざまなイベントも実施しています

2023 幹はうす・幹らんどの秋祭り

10月29日(日)13:00~

- 手洗い研修
- 音楽とダンス・田原宣和さんの生演奏 (紀の川市のシンガーソングライター)
- 絵本よみかせ・ペープサートのおはなし
- 理学療法士による肩こり予防体操
- アロマハンドマッサージ
- 幹っ子たちと楽器で遊ぼう!!(15時~)
- Poo マスターのうんち相談 (子どもから大人までどなたでも)

舞台
 淹れたて自家焙煎珈琲
 天然酵母のパン・ピザ・豚汁 (毎日チケット1枚100円で販売します)
 和歌山市冬野703-9
 幹はうす・幹らんど
 (駐車場は隣のりがご案内します)



家族の思い出を語る会

静かな音楽と、フラワーアレンジメントで故人を偲びませんか。

場所 幹はうす松江
 和歌山市松江北1丁目3-7
 TEL 073-480-3575

日時 2月19日(日)10:30~

参加料 お花代1000円を参加料としていただきます
 同封のハガキにて2月7日までに参加の有無お知らせください
 スタッフ一同心よりお待ちしております

駐車場スペースが限られておりますので乗り合わせのうえお越しください

第2回ママたちの交流会

1月7日(日)10時~ 幹らんど
 和歌山冬野703-9 ☎(073)479-5785

フラワーアレンジメントをしながら、子育てのこと、日頃抱えている悩みなどわいわいお話しして交流を深めましょう。

参加費:お花代1500円+ドリンク代300円
 花器はこちらで用意いたします
 フラワーアレンジメント講師:石谷由里子

参加ご希望の方は12月22日(金)までに返信、もしくは参加申込書にご記入後看護課にお渡ください。

申込書

氏名 _____
 連絡先 _____

2024年 前半
 アトリエ幹 スケジュール

日程:毎月第1日曜 13:00~18:00
 (1月・8月・12月は無し)

料金:参加費 1人 500円 ~ 1000円

- 2月4日 Poo マスターおすすめ宝珠カイロ、空襲のカルトナージュ
- 3月3日 よもぎ餅み・よもぎ餅つくるジャガイモ販売
- 4月7日 八重マーマレードとクリームチーズのオリブオイルコンフィーとギフトラッピング
- 5月5日 豊前あまのむ 大空と広い大地でフレッシュハーブティーとお花見
- 6月2日 布ぞうり、ジャガイモ収穫
- 7月7日 年中見聞いしがき、夏の生薬たき始め



法人概要

- 2017年 12月 一般社団法人幹 設立
- 2018年 3月 幹(みき) 在宅看護センター 開所(紀の川市貴志川)
- 2018年 11月 幹在宅看護センター紀三井寺(サテライト) 開所(和歌山市紀三井寺)
- 2020年 6月 幹在宅看護センター(紀の川市貴志川)を和歌山市冬野に移転開所し
幹在宅看護センター貴志川をサテライトに変更(紀三井寺を閉鎖)
同時に下記事業を和歌山市冬野に開所
看護小規模多機能型居宅介護(共生型) 幹はうす
(児童発達支援・生活介護・自立訓練・短期入所を実施)
ケアプランセンター幹はうす
- 2021年 7月 児童発達支援 幹はうす松江 開所
- 2022年 4月 放課後デイサービス 幹はうす松江 ヘルパーステーション幹はうす 開所
- 2022年 5月 一般社団法人幹らんど 設立
- 2023年 4月 幹らんど 開所(児童発達支援・日中一時支援・短期入所・保育所等訪問支援)
- 2023年 7月 cafe みき 開業



代表理事メッセージ

子供から高齢者まで、住み慣れた地域で笑顔で過ごせるようにお手伝いしたい
今、少しお手伝いすれば回復できる人、お手伝いが必要な事に気付いていない人、そんな人に関わりたい、在宅看護(訪問看護)を知ってもらいたい
一般社団法人 幹・幹らんどは、地域に根ざした太い幹になることをめざします
看護やケアを通じて「笑顔」の瞬間を提供します
さまざまな人の交流の場としてひらかれ、その人らしい暮らしができるよう共に考えます
幹在宅看護センターが開所し、さまざまな経歴のスタッフが集まって幹が太く育っています
これまでに関わらせていただいた方は0歳児の医療的ケア児から106歳の介護保険のご利用者まで身体の障がいも精神の障がいも、そしてお看取りも関わらせていただいています
いつでも、どこでも、どなたにでも「笑顔の瞬間」が生まれるようにお手伝いさせていただきます

一般社団法人 幹 / 一般社団法人幹らんど
代表理事 丸山美智子(看護師・公認心理師)

スタッフ紹介 (R6.1)

看護師32名(常勤15名 非常勤17名)
家族支援専門看護師・慢性疾患看護専門看護師・がん看護専門看護師・看護学修士1名
保健看護学修士3名・助産師・保健師
臨床アロマセラピスト・POOマスター・ローズコンシェルジュ・着付け師
保育士6名・歯科衛生士1名・介護福祉士3名・ケアマネジャー2名・ヘルパー6名
理学療法士6名・作業療法士3名・言語聴覚士1名・社会福祉士1名・公認心理師1名
栄養士1名・救急救命士1名・防災士1名



みきちちゃんのひとり言



一般社団法人 幹・幹らんど

お気軽にお問い合わせ下さい。(和歌山市冬野)

TEL : 073-479-5785

平日・土曜日・祝祭日 8:30~17:30

幹在宅看護センター TEL : 0736-64-4322

Supported by

 THE NIPPON
 FOUNDATION

