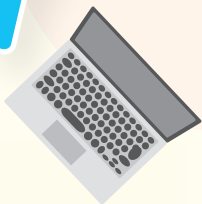


# ウエルキャン

~well-being なみんなのキャンパス~



## 子どもの居場所 始まります!!



居場所



毎週  
水木金  
11~17時

いつ来ても  
いつ帰っても  
大丈夫!

挑戦

学び



参加申し込み受付中!

仲間

体験



まずはウエルコミに  
見学に来てみませんか?  
詳細はこちら ▶▶▶  
ボランティアも募集中!



会場 ウエルコミ (ウエルシア市原国分寺台店 2 階)

運営 特定非営利活動法人いちばら市民活動協議会

助成 公益財団法人日本財団



ウエルキャンとは…

# 学校以外の学びや体験がしたい 気楽に過ごせる場所が欲しい おもしろいことや人とつながりたい

そんな子どもと大人が集まるみんなのキャンパスです！

勉強もOK！



質問・相談もお気軽に！



1人で楽しむもあり！



さまざまな体験も実施！



## タイムスケジュール

11:00~12:30 集中タイム

勉強をしたり、読書をしたり、ひとり一人が集中して何かに取り組む時間です。

12:30~13:30 お昼ごはん

みんなで一緒にランチタイム！子どもも大人も一緒になってご飯を食べます。

13:30~17:00 交流タイム

子ども、保護者、地域の方々が一緒になって曜日ごとに様々な体験活動をおこないます。

17:00 帰宅

## ウエルキャンの特徴

ウエルキャンは、子どもたちが安心して過ごすことができる、家庭や学校以外の「**子ども第三の居場所**」です。自己肯定感、人や社会と関わる力、生活習慣、学習習慣など、将来の自立に向けて生き抜く力を育むことを目指します。

ウエルキャンの特徴は、子どもだけではなく、保護者や地域の方々など様々な人が集い、**交流する機会**を大切にしていることです。両親以外の大人との**コミュニケーションを積み重ねる**ことで、子どもたちの中に「**自分は自分のままでいい**」という感情を育むことができたらと考えています。

なお、ウエルキャンは、特定非営利活動法人いちほら市民活動協議会が、市原市役所やウエルシア薬局と連携しながら、子どもや保護者の皆さんと一緒に運営していきます。また、本事業は公益財団法人日本財団による助成を受けて実施します。

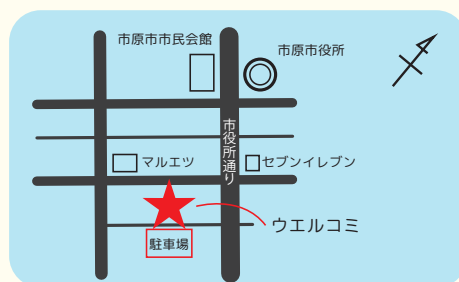


定員：20名程度

日時：水・木・金 11~17時

ご利用方法：無料にご利用いただけますが、事前に登録が必要です。

会場 〒290-0075  
千葉県市原市南国分寺台4丁目1-1 ウエルシア市原国分寺台店2階  
ウエルシア・コミュニケーションセンターいちほら（ウエルコミ）



※お車の場合は、ウエルシア市原国分寺台店の第二駐車場をご利用ください。

【お問い合わせ】 特定非営利活動法人いちほら市民活動協議会

メール：welcampus@gmail.com

電話：0436-20-1090（受付：水・木・金 11~17時）

ホームページ



Instagram



Twitter



Supported by  
日本財団  
THE NIPPON  
FOUNDATION

子ども  
第三の  
居場所