

かっこいい大人になろう

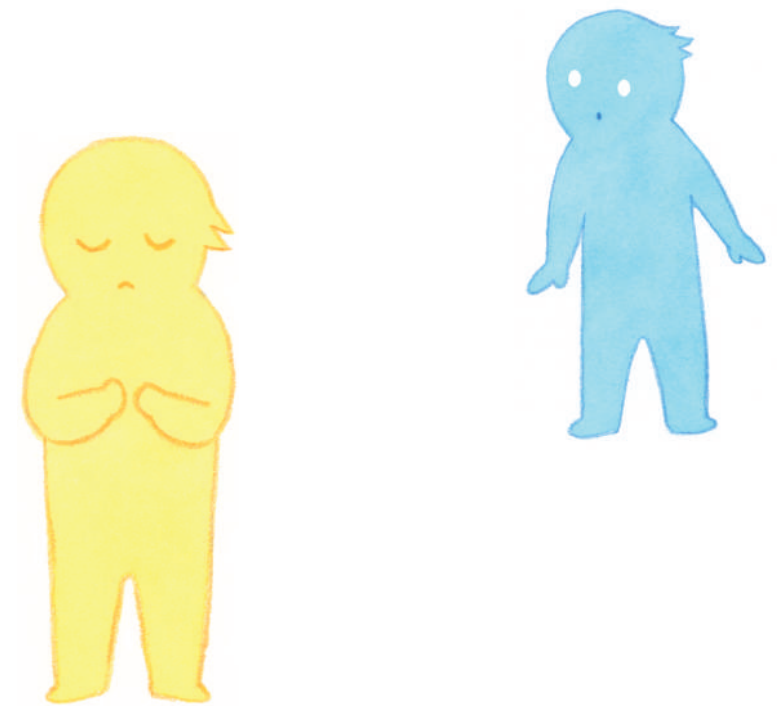
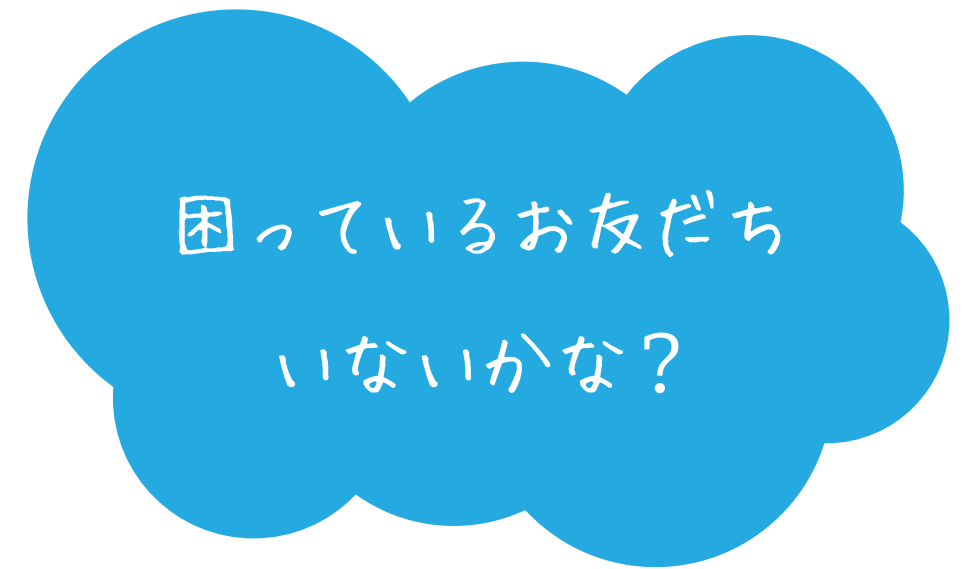
世の中には、目が見えない人や耳が聞こえない人、声が出せない人や自分で呼吸することが苦手な人など様々な人がいる。
みんなにとっての当たり前が、実はだれかにとっては当たり前じゃないことがたくさんある。
でもそれは足が速い子もいれば遅い子もいる、遠くまで見える子もいればメガネが必要な子もいることと同じように、それぞれに個性があるということ。
そして人と違うこと、個性があるということが素晴らしいことだし、人と違うことが「いいよね」って言える人はかっこいい。



発行者：
一般社団法人Burano
〒306-0231 茨城県古河市小堤 1881-13
TEL:0280-23-4490 / FAX:0280-23-4491
MAIL:info@burano.or.jp

MEET/NG

イラスト 小春あや



困っている時に、

友だちが助けてくれたらうれしいですね。

それは誰だって同じ。

こんなお友だちがいたら、あなたならどうしますか？

この本は、どんな人とでも仲良くなるために、

知っておいてほしいことをまとめました。

もくじ

機械の助けが必要なお友だち ----- 3 ページ

目が見えない、見えづらいお友だち --- 4 ページ

耳が聞こえない、聞こえづらいお友だち --- 5 ページ

自分で体を動かすことが苦手なお友だち --- 6 ページ

伝えることが苦手なお友だち ----- 7 ページ



機械の助けが必要なお友だち

こんな子いないかな？

「機械がないとうまく息ができない人」「ごはんを飲み込むのが苦手な人」「ごはんを食べると苦しくなってしまう人」は、自分の苦手なところを機械などに手伝ってもらっています。

どんなことに困ってるの？



どんな風に接したらいいの？

- 息をしたり、食べたりすることを助ける大切な機械なので、触らないようにしましょう。
- のどに開いた穴に水が入ると苦しくなるので水遊びの時は気をつけよう。のどやお腹についているボタンやチューブには触らないでね。
- 声がうまく出せないことがあるのでカードを使ったり、字を書いて伝えてね。

「自分のちからでは呼吸がしにくいの」

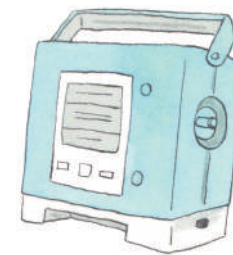
呼吸をサポートする管や、空気を体に送り込む機械をつけています。

「なんでも自由には食べられないの」

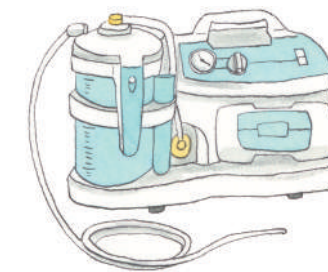
食事をするためのチューブを鼻や口に差し込んだり、おなかに直接栄養を流し込んで食事をします。



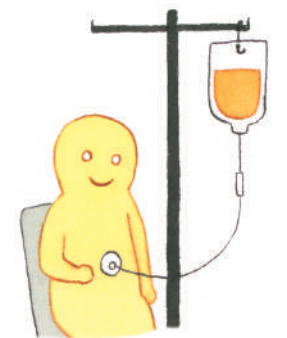
仲良くなるために覚えておこう！



呼吸器【こきゅうき】
呼吸をサポートしている。バッテリーで動いていて、電気が必要です。



吸引器【きゅういんき】
喉に痰が詰まった際に取り除く機械。呼吸が苦しい時に使います。



注入【ちゅうにゅう】
ごはんはこんな風に食べます。

こんな子いないかな？

目が見えない、見えづらいお友だち

「まったく見えない人」「ぼやけて見える人」「見える範囲が狭い人」など様々なタイプの人があります。
歩く時に白い杖を使っている人もいます。

どんなことに困ってるの？



どんな風に接したらいいの？

- 困っていたら「何かお手伝いすることはありますか？」と前から話しかけてね。
- 「あそこ」「こっち」「あっち」ではわからないので「あなたの右側」のようにくわしく教えてね。
- どこかに連れて行ってあげる時は、半歩前に立って腕や肩につかまってもらってね。

「点字ブロックの上に物があると危ないの」

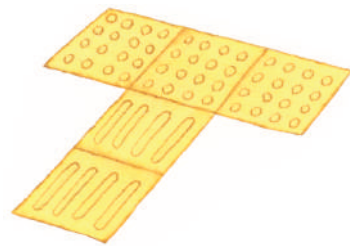
点字ブロックの上に自転車があったりものがあるとぶつかってケガをしてしまいます。

「聞きたいことがあってもどこに人がいるかわからないの」

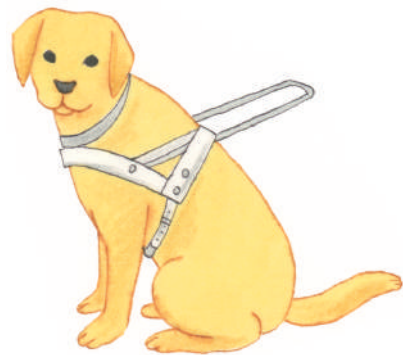
教えてほしいことがあっても、人を探すだけですごく苦勞することがあります。



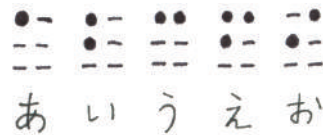
仲良くなるために覚えておこう！



点字ブロック【てんじぶろく】
歩道や建物の床にしかれています。杖や足の裏で道を確認します。



盲導犬【もうどうけん】
安全に歩くのをサポートしてくれるパートナー。おやつはあげないで。



点字【てんじ】
手で触るとポツポツ盛り上がっていて指先で読む文字です。

こんな子いないかな？

耳が聞こえない、聞こえづらいお友だち

「まわりの音や人の声が聞こえにくい人」「ほとんど聞こえない人」など様々な人がいます。外見からは音が聞こえにくいことがわからないのでまわりの人が気づけないこともあります。

どんなことに困ってるの？



どんな風に接したらいいの？

- 「ゆっくり」「はっきり」とした口の動きで話しかけてね。
- 文字で書いて伝える場合は、短い文章でわかりやすく。
- 手話がわからなくても身振り手振りを混ぜて話すと伝わりやすいよ。

「駅や電車やバスの中の放送が聞こえにくい」

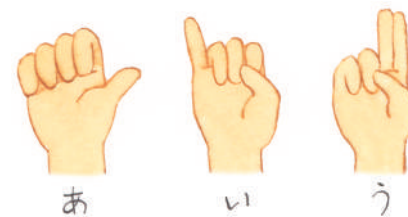
緊急放送があっても何かわかりません。車のクラクションに気がつかず危険なことも。

「マスクをしている人の話はわかりにくい」

相手の口の動きから話の中身を理解するので、マスクをしていると伝わりにくくなります。



仲良くなるために覚えておこう！



指文字【ゆびもじ】
指の形で「あいうえお」を一文字一文字伝えることができます。



補聴器【ほちようき】
音を集めてきこえやすくする機械。



手話【しゅわ】
うでや指先全体の動きで会話をすることができます。

こんな子いないかな？

自分で体を動かすことが苦手なお友だち

立ったり、歩いたり、ものを持ち運んだり、姿勢を保つことがむずかしい人がいます。車いす、杖、義足などを使っている人もいます。

どんなことに困ってるの？



「段差があったり、急な坂道は苦手なの」

ちょっとした段差や傾きでも危険になることがあります。

「券売機でボタンを押す時に困ることがあるの」

細かなスイッチやボタンを押すときは手助けが必要になることがあります。



どんな風に接したらいいの？

- 段差や急な坂道で困っていたら「お手伝いしましょうか」と同じ目線でひと声かけてね。
- 手の届かないところにあるものを代わりにとってあげる時もひと声かけてね。
- 言葉が出にくい人でもきちんと話は理解できるのでゆっくり話してね。

仲良くなるために覚えておこう！

義足【ぎそく】

本物の足とそっくりに作られた人工の足。



車いす【くるまいす】

乗る人に合わせて、いろんなタイプがあります。



こんな子いないかな？

伝えることが苦手なお友だち

「言葉をうまく使えない人」「物事をゆっくり理解する人」「自分の気持ちを伝えるのが苦手な人」がいます。その場に合わせた動きが苦手だったりします。

どんなことに困ってるの？



「急に予定が変わるとパニックになるの」

電車やバスが遅れたりするとどうしたらいいかわからず混乱してしまいます。

「人の話が理解しにくく、上手に伝えられないの」

言われていることがわからずすべて「はい」と答えてトラブルになることがあります。



どんな風に接したらいいの？

- ゆっくりおだやかに、短い言葉で話しかけてね。
- 笑顔で、相手のペースに合わせて話してね。
- 不安やパニックになっていたらやさしく声をかけてね。

仲良くなるために覚えておこう！



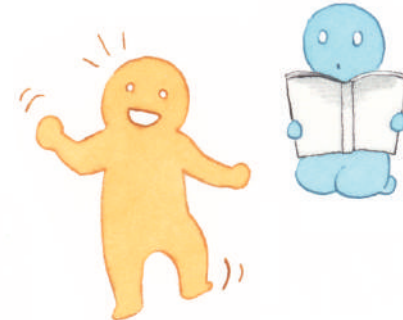
ASD【えーえすでい】

自閉症ヒストグラムは、1つのことに強いこだわりを持つことがあります。



LD【えるでい】

がんばっても字が書けない、読めない、計算ができない人がいます。



ADHD【えーでいえいちでい】

じっとしていられなかったり忘れっぽかったりします。

