

工事写真帳

工事名 伏木錬成館 被災修繕工事

令和6年 5月

工事施工者 山本建設株式会社



内部修理
壁クラック
着工前



内部修理
壁クラック
着工前

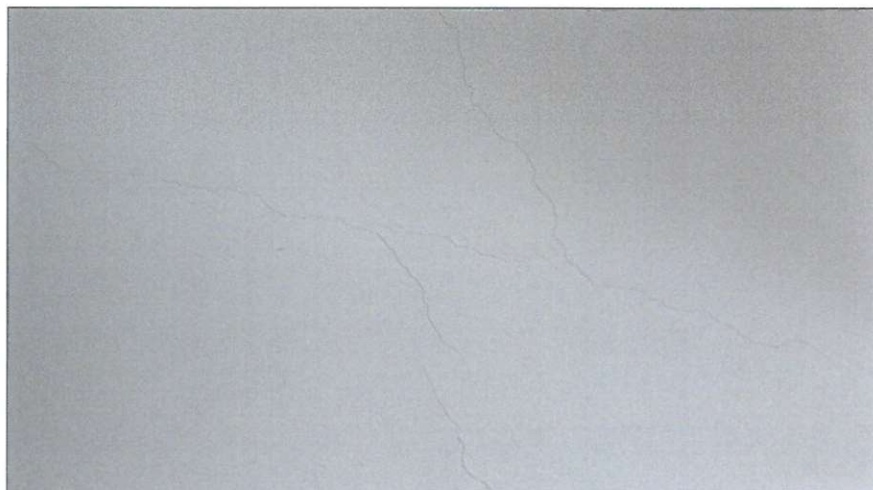


内部修理
壁クラック
着工前

内部修理
壁クラック
着工前



内部修理
壁クラック
着工前



内部修理
壁クラック
着工前

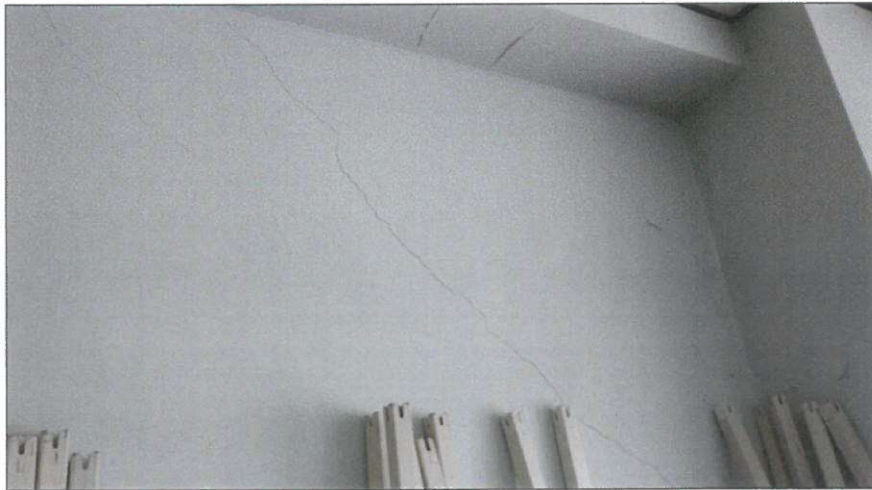




内部修理
壁クラック
着工前

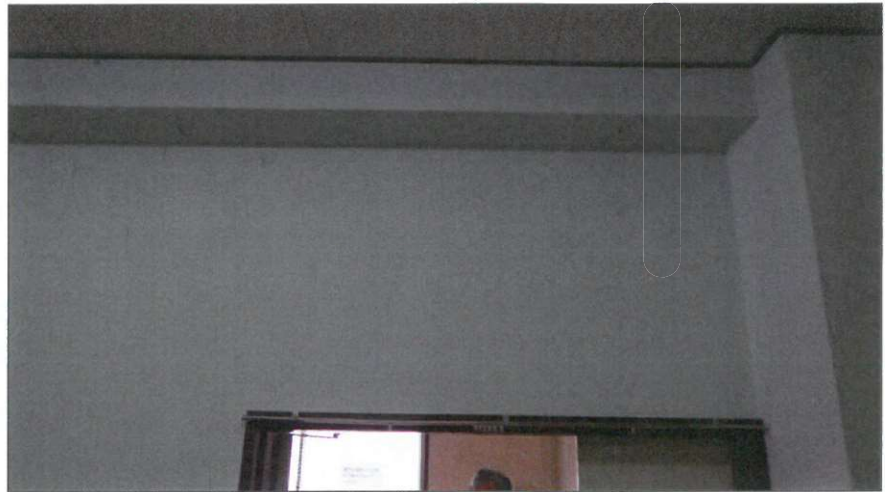


内部修理
壁クラック
着工前



内部修理
壁クラック
着工前

内部修理
壁クラック
着工前



内部修理
壁クラック
着工前



内部修理
壁クラック
着工前





内部修理
壁クラック
材料検収



内部修理
壁クラック
材料検収

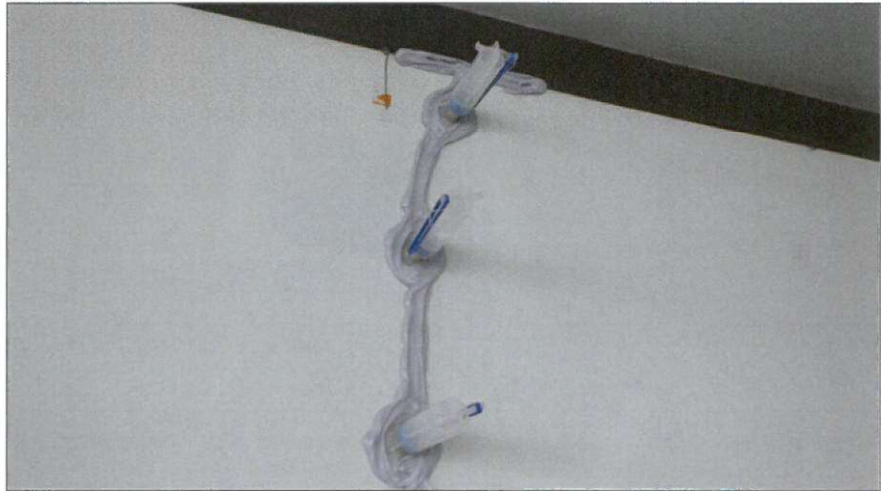


内部修理
壁クラック
材料検収

内部修理
壁クラック
施工状況



内部修理
壁クラック
施工状況
エポキシ注入



内部修理
壁クラック
施工状況

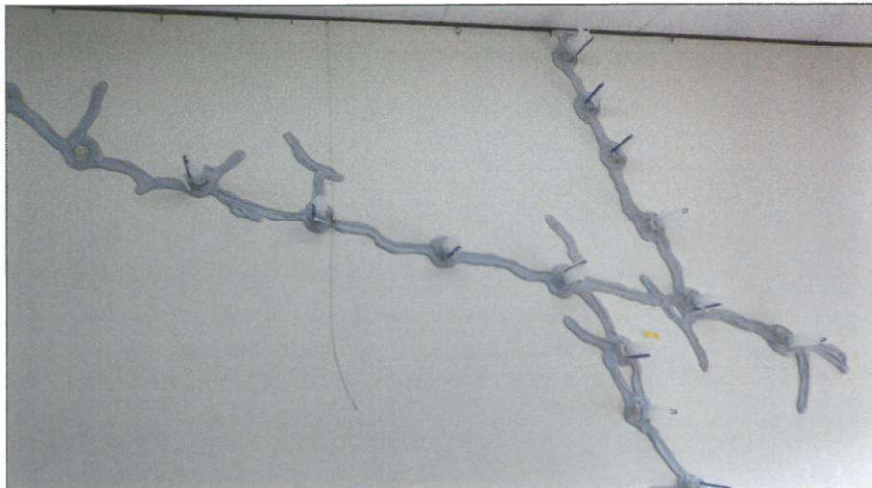




内部修理
壁クラック
施工状況
エポキシ注入



内部修理
壁クラック
施工状況



内部修理
壁クラック
施工状況
エポキシ注入

内部修理
壁クラック
施工状況
エポキシ注入



内部修理
壁クラック
施工状況
エポキシ注入



内部修理
壁クラック
施工状況
エポキシ注入





内部修理
壁クラック
施工状況
エポキシ注入



内部修理
壁クラック
施工状況
エポキシ注入



内部修理
壁クラック
施工状況
エポキシ注入

内部修理
壁クラック
施工状況
エポキシ注入



内部修理
壁クラック
施工完了

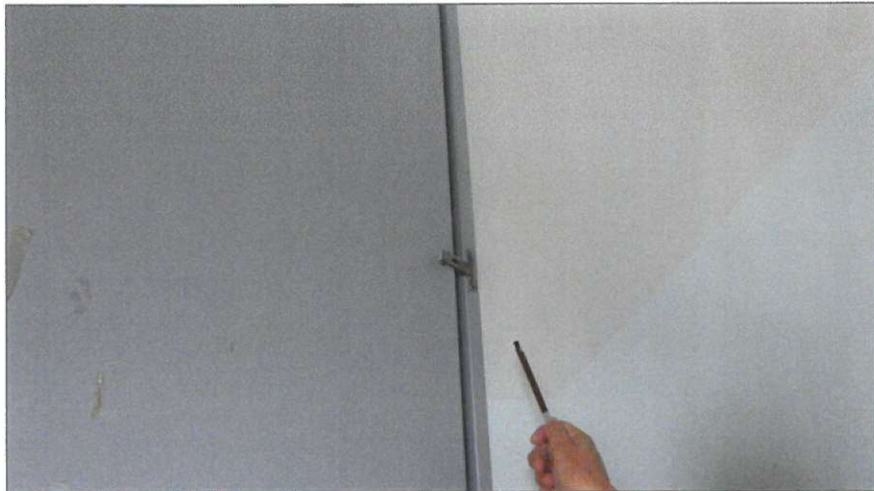


内部修理
壁クラック
施工完了





内部修理
階段室防火戸



内部修理
階段室防火戸



内部修理
階段室防火戸

内部修理
建具
修理前



内部修理
建具
修理前



内部修理
建具
修理完了





外部修理
土間修理
着工前



外部修理
土間修理
着工前



外部修理
土間修理
着工前

外部修理
土間修理
着工前



外部修理
土間修理
施工状況



外部修理
土間修理
ワイヤーメッシュ敷き





外部修理
土間修理
ワイヤーマッシュ敷き



外部修理
土間修理
ワイヤーマッシュ□150



外部修理
土間修理
ワイヤーマッシュΦ6.0

外部修理
土間修理
コンクリート打設



外部修理
土間修理
コンクリート打設状況

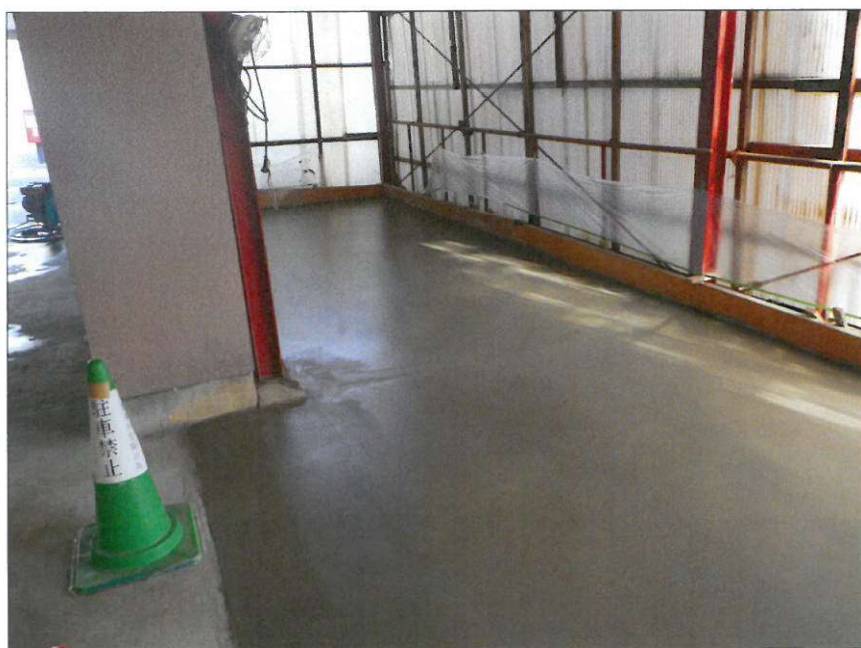


外部修理
土間修理
コンクリート打設完了





外部修理
土間修理
コンクリート打設完了

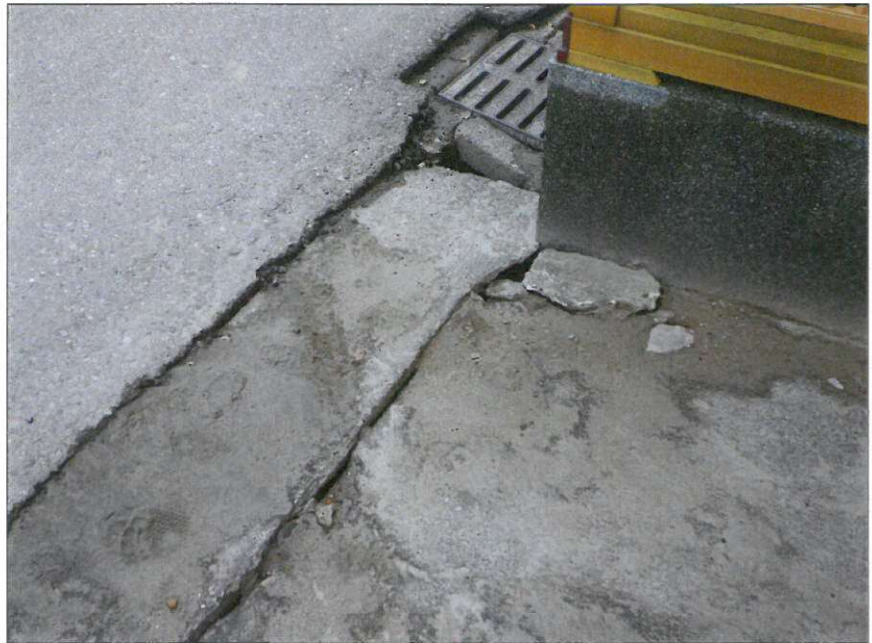


外部修理
土間修理
コンクリート打設完了

外部修理
駐車場乗入れ
着工前



外部修理
駐車場乗入れ
着工前



外部修理
駐車場乗入れ
着工前





外部修理
駐車場乗入れ
解体状況



外部修理
駐車場乗入れ
アスファルト補修



外部修理
駐車場乗入れ
アスファルト補修完了

外部修理
駐車場乗入れ
鉄板敷き



外部修理
駐車場乗入れ
鉄板敷き



外部修理
駐車場乗入れ
鉄板敷き
完了

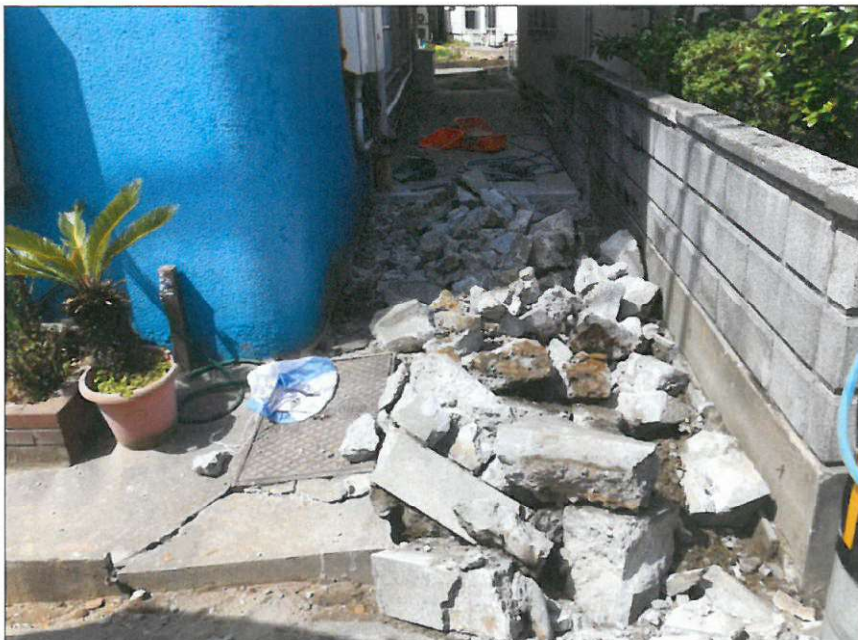




外部修理
門扉新設
着工前



外部修理
門扉新設
着工前



外部修理
門扉新設
土間解体状況

外部修理
門扉新設
施工状況



外部修理
門扉新設
施工状況



外部修理
門扉新設
施工状況
碎石敷き





外部修理
門扉新設
施工状況
碎石敷き



外部修理
門扉新設
ワイヤーメッシュ敷き



外部修理
門扉新設
コンクリート打設状況