

OXALA COMMUNITY PARK

東京都東村山市における「子ども第三の居場所」コミュニティモデルの開設 事業内容詳細



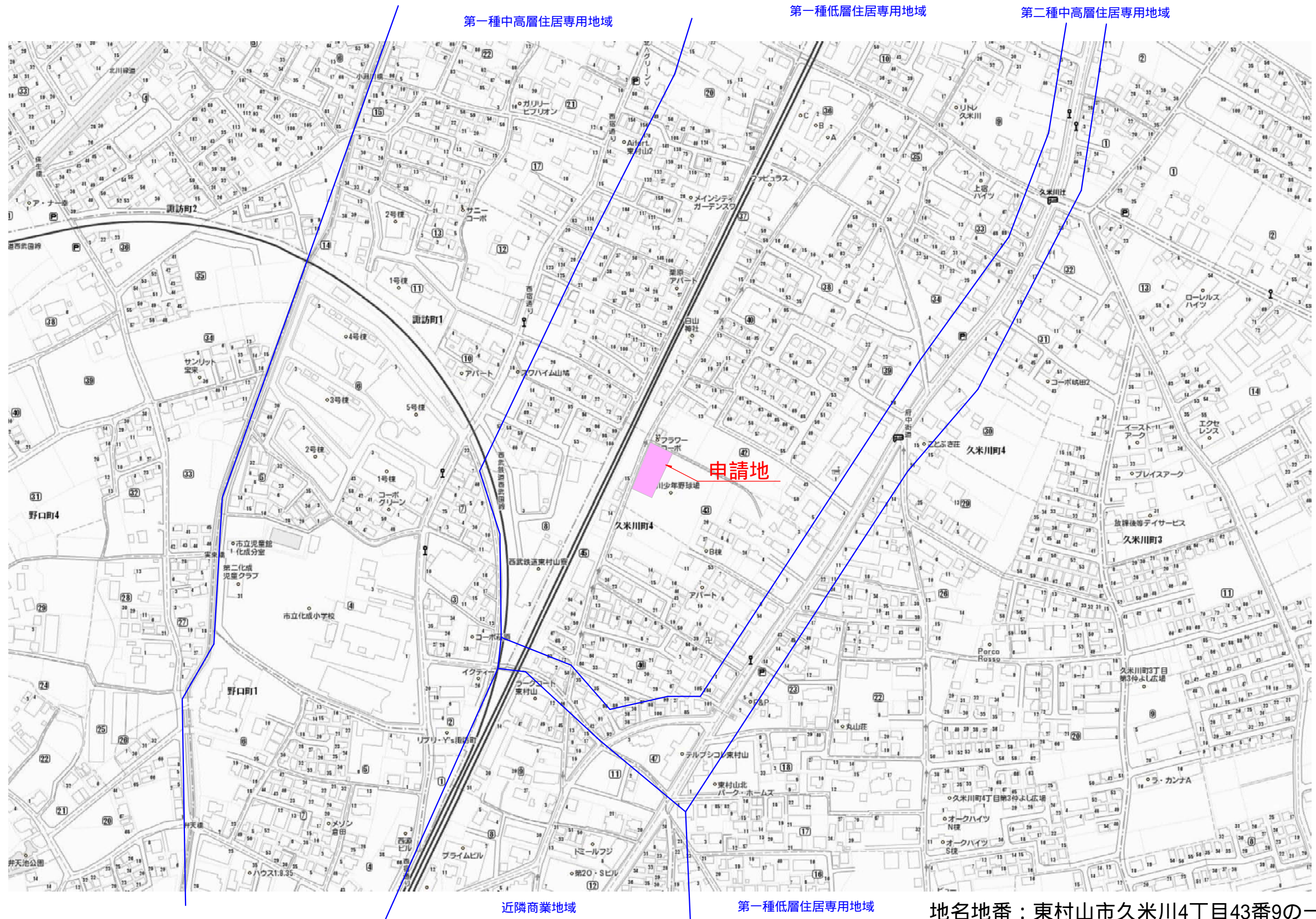
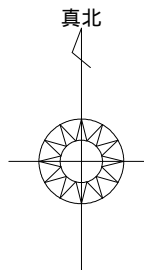








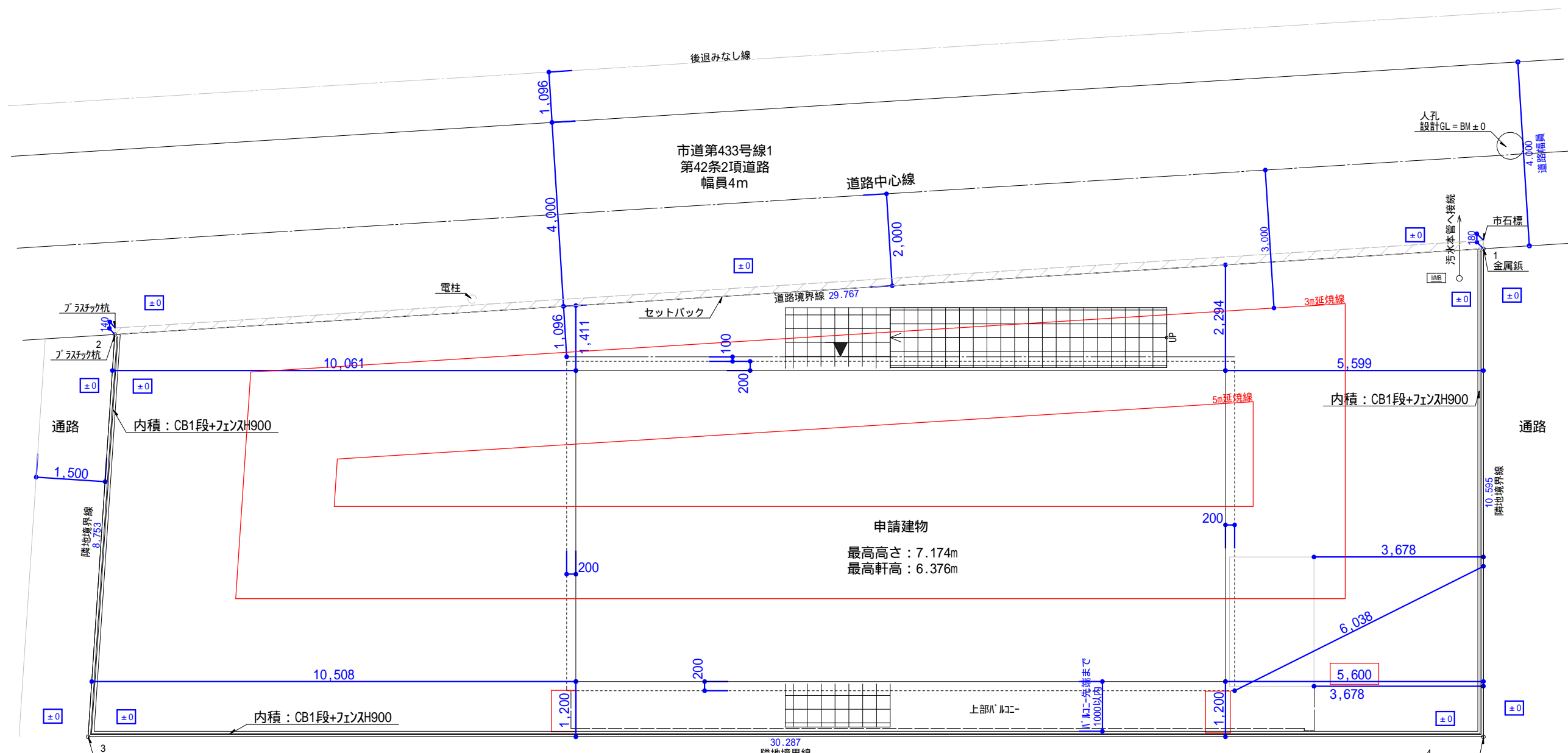




地名地番：東村山市久米川4丁目43番9の一部
住居表示：東村山市久米川4丁目43

二級建築士 第76953号 竹内隼人

株式会社ハウジングアーキテクト二級建築士事務所 二級建築士事務所東京都知事登録第15809号 〒204-0022 東京都清瀬市松山1-15-3新栄ビル2階	検図担当	意匠設計担当	構造設計担当	年/月/日	工事名称	縮尺	図面番号
				2024/02/07	OXALA COMMUNITY PARK"子ども第三の居場所"		A - 1
				図面名称	案内図		



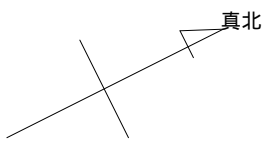
敷地面積(直角座標法)

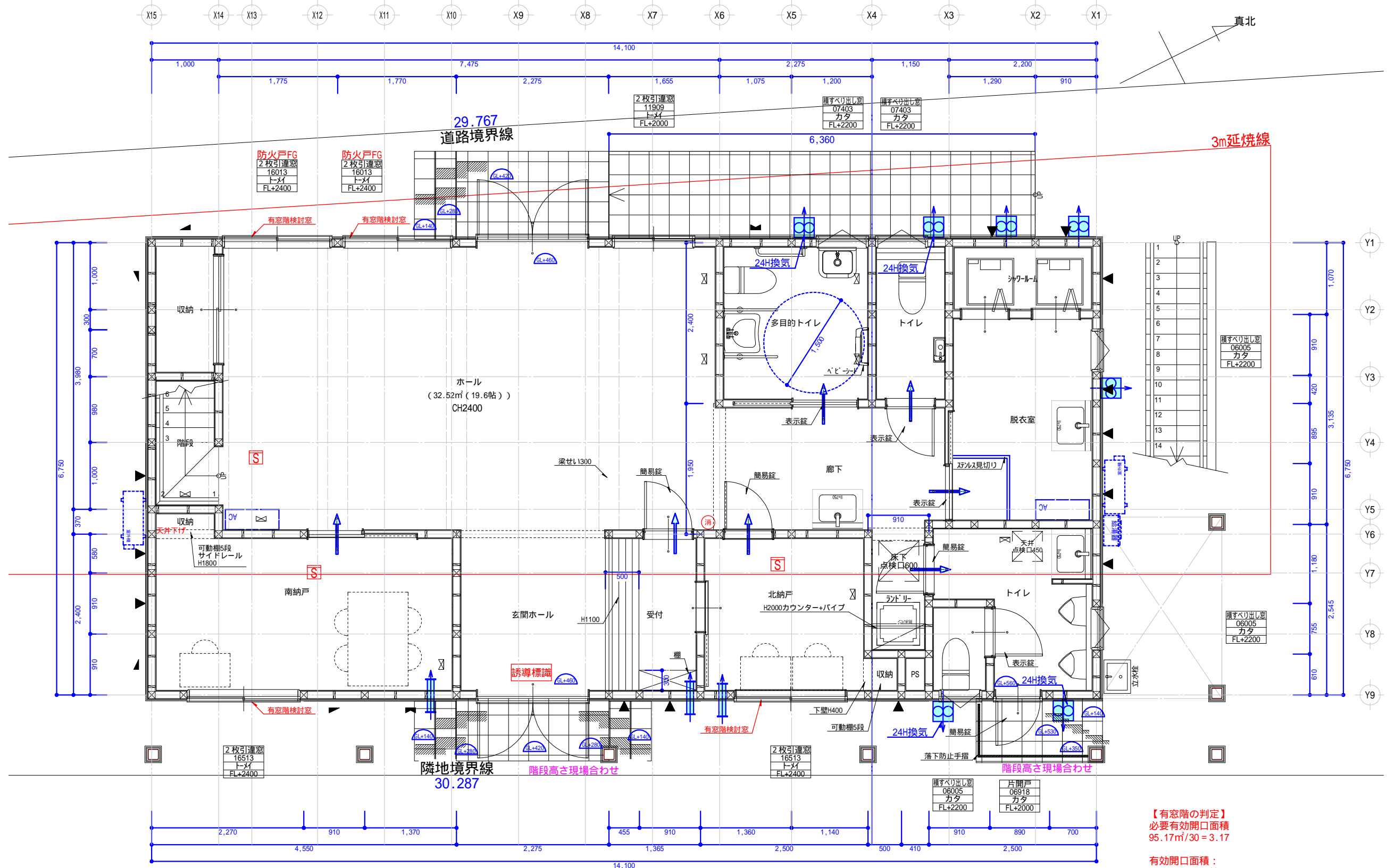
番号	X座標(m)	Y座標(m)	X(n+1)-X(n-1)	倍面積(m ²)
1	29.730	22.878	-29.710	-679.705380
2	0.021	21.019	-30.286	-636.581434
3	-0.556	12.285	29.710	364.987350
4	29.731	12.285	30.286	372.063510
基準	0.000	0.000	倍面積計	-579.235954
敷地面積(m ²)				289.61

トータル面積表

		m ² (坪)	
敷地面積	289.61	(87.43)	
建築面積	97.51	(29.43)	
床面積	1階	95.17	(28.73)
	2階	95.17	(28.73)
延床面積	190.34	(57.46)	
建蔽率	(97.51/289.61) × 100		33.67%
容積率	(190.34/289.61) × 100		65.73%

建築基準法施行令130条の12(後退距離算定の特例)に適合するものとする。
 道路に沿って設けられる門・塀は、路面の中心から高さが2メートル以下(高さが1.2メートルを超えるものにあつては、当該1.2メートルを超える部分が網状その他これに類する形状であるものに限り)とする。





特記なしサッシはサーモス を使用

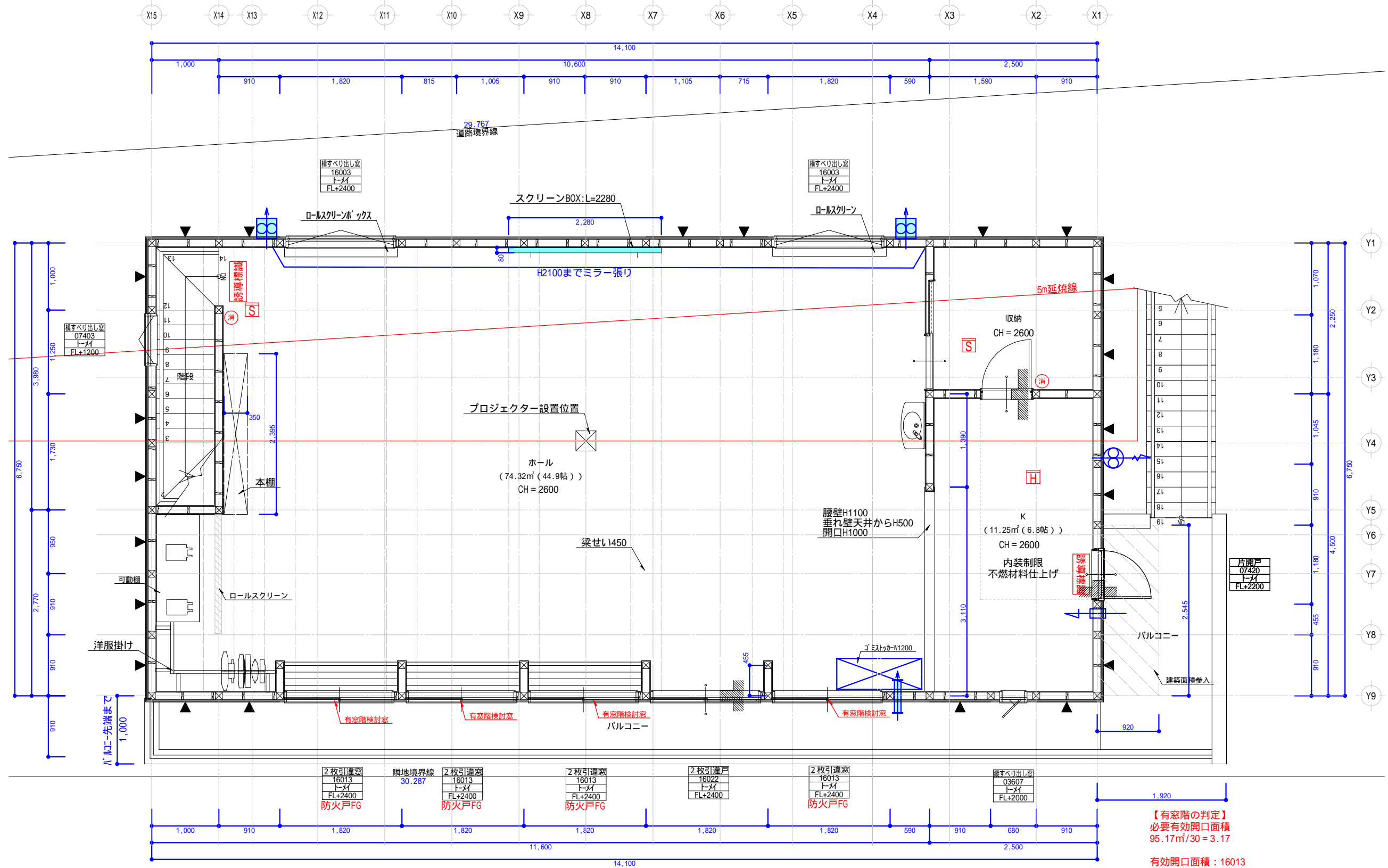
【有窓階の判定】
 必要有効開口面積
 $95.17\text{m}^2/30 = 3.17$

有効開口面積：
 $0.79 \times 1.3 \times 2\text{箇所} = 2.05$ 16513
 $0.76 \times 1.3 \times 2\text{箇所} = 1.97$ 16013
 合計 4.02
 4.02 3.17 有窓階

1階 平面詳細図 S:1/60

二級建築士 第76953号 竹内隼人

株式会社ハウジングアーキテクト二級建築士事務所 二級建築士事務所東京都知事登録第15809号 〒204-0022 東京都清瀬市松山1-15-3新栄ビル2階	検図担当	意匠設計担当	構造設計担当	年/月/日	工事名称	縮尺	図面番号
				2024/02/07			
				図面名称	1階 平面詳細図		



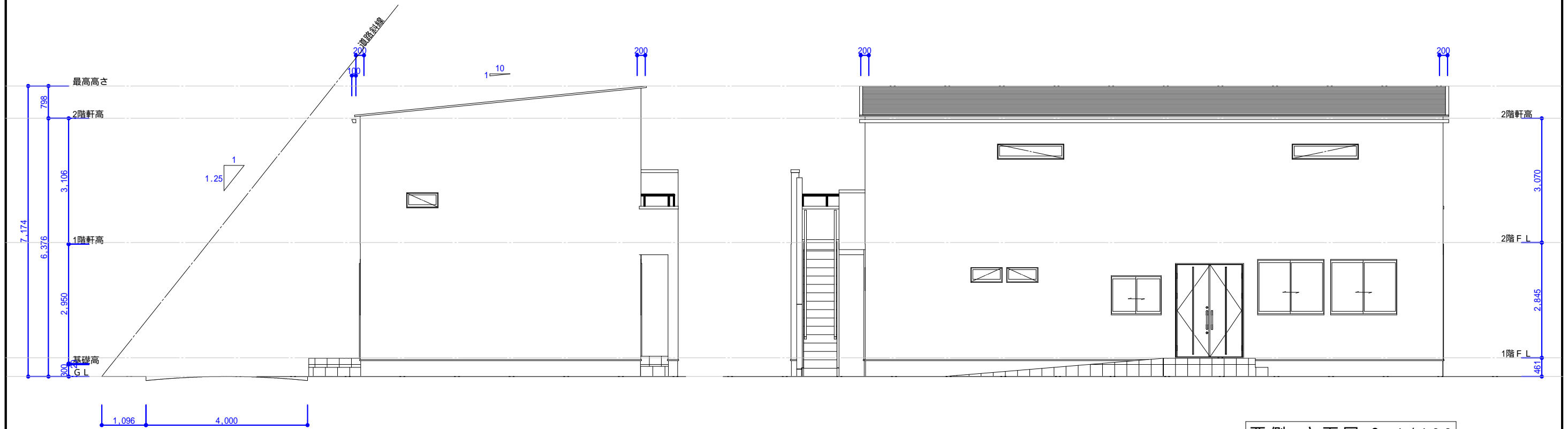
特記なしサッシはサーモスを使用

2階 平面詳細図 S:1/60

二級建築士 第76953号 竹内隼人

株式会社ハウジングアーキテクト二級建築士事務所 二級建築士事務所東京都知事登録第15809号 〒204-0022 東京都清瀬市松山1-15-3新栄ビル2階	検図担当	意匠設計担当	構造設計担当	年/月/日	工事名称	縮尺	図面番号
				2024/02/07	OXALA COMMUNITY PARK~子ども第三の居場所	1/60	A-6
				図面名称	2階 平面詳細図		

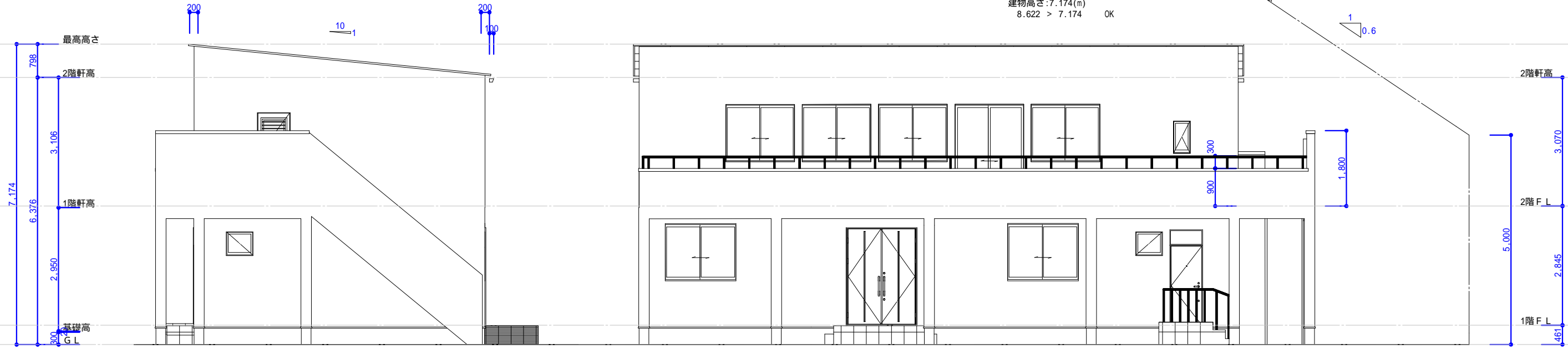
道路斜線
許容高さ: $(4.000+1.096+1.096) \times 1.25 = 7.740(\text{m})$
屋根高さ: $6.376-0.300 \times 0.100+0.101 = 6.447(\text{m})$
 $7.740 > 6.447$ OK



株式会社ハウジングアーキテクト二級建築士事務所 二級建築士事務所東京都知事登録第15809号 〒204-0022 東京都清瀬市松山1-15-3新栄ビル2階	検図担当	意匠設計担当	構造設計担当	年/月/日 2024/02/07	工事名称 OXALA COMMUNITY PARK~子ども第三の居場所	縮尺 1/100	図面番号 A-7
				図面名称 南側 立面図, 西側 立面図			

高度地区2
許容高さ: 5.000+6.038x0.60 = 8.622(m)
建物高さ: 7.174(m)
8.622 > 7.174 OK

高度地区斜線
1
0.6



北側 立面図 S:1/100

東側 立面図 S:1/100

二級建築士 第76953号 竹内隼人

株式会社ハウジングアーキテクト二級建築士事務所
二級建築士事務所東京都知事登録第15809号
〒204-0022 東京都清瀬市松山1-15-3新栄ビル2階

検図担当	意匠設計担当	構造設計担当	年/月/日 2024/02/07	工事名称 OXALA COMMUNITY PARK~子ども第三の居場所	縮尺 1/100	図面番号 A-8
			図面名称 北側 立面図, 東側 立面図			