

# 訓練指導実施状況

講座名 **コースターの製作(京都)** 支部 参加数 6

実施場所 **筋ジス自立支援センター**

## 事業の実施状況写真



実施を終えて（感想等）

折り紙は指先が動きにくくて大変だった。

版画も取り入れてよかった。

センターにあるラミネーター、フェルトで厚みを出す、  
クリアフォルダーなど工夫が出来たことがあよかった。

## 訓練指導実施状況

講座名 コースターの作品(京都) 支部 参加数 6

実施場所 筋ジス自立支援センター

実 施 状 況 写 真



コースターの作品です。楽しい作品に仕上がりました。

# 訓練指導実施状況

講座名 七宝焼 (京都) 支部 参加数 5

実施場所 (独)国立病院機構宇多野病院  
筋ジス病棟プレイルーム

## 事業の実施状況写真



実施を終えて (感想等)

暑い日が続くので、体調に気をつけて、みんな集まり、無理のないよう活動に取り組んでいます。

次の作品展に向けて、それぞれが目標を持ち、もっと他の人の作品を見るなど、表現力を身につけていきたいです。

また、作品作りだけでなく、活動の運営などについてや、いろいろな議題について、メンバーで話し合う機会を作り、よりよい活動を行うよう頑張りたいです。

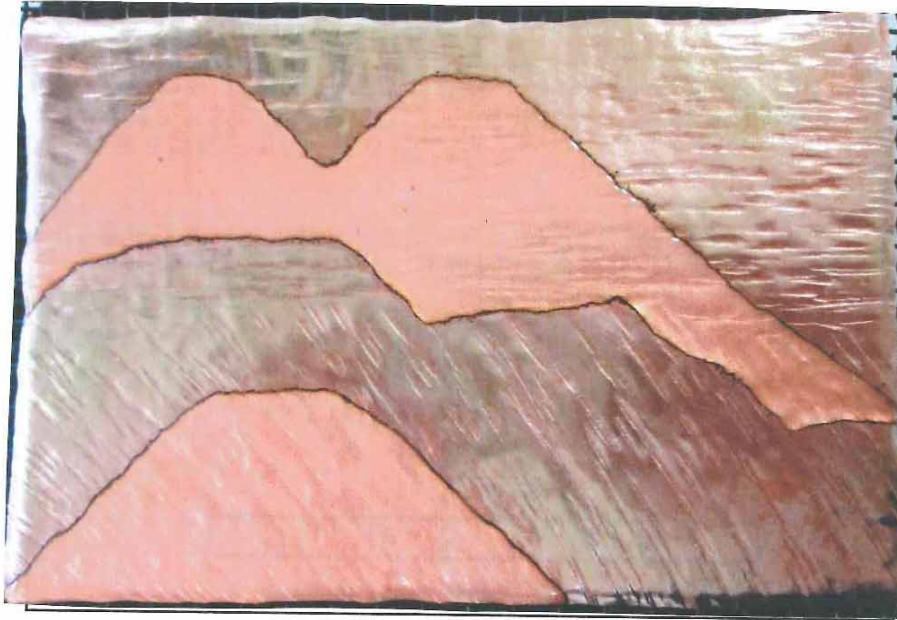
## 訓練指導実施状況

講座名

**七宝焼 作品 (京都)** 支部 参加数 5

実施場所 **(独)国立病院機構宇多野病院  
筋ジス病棟プレイルーム**

### 実施状況写真



今までの作品は細葉を全体的に乗せていたけれど、  
今回は自分の中のイメージを変えて、いつもとは違った「赤富士」を  
表現しようと思っています。

デザイン画を元に銅板にマジックで下書きし、白スグ(細葉)を  
乗せて、焼きました。

銅板部分と白スグ(細葉)を乗せた部分を分けて違いを出し、  
銅板部分の土目部分を強調しています。



# 訓練指導実施状況

講座名 七宝焼 (京都) 支部 参加数 5

実施場所 (独)国立病院機構宇多野病院  
筋ジス病棟プレイルーム

## 事業の実施状況写真



実施を終えて (感想等)

暑い日が続きますが、体調に気をつけながら、  
お互いに意欲を持って活動しています。

それぞれテーマを決め、作品作りを行っており、個々の  
個性が作品にでています。お互いに刺激を合いながら、  
活動を頑張っています。

## 訓練指導実施状況

講座名 **粘土細工** (京都) 支部 参加数 5

実施場所 **筋ジス自立支援センター**

### 事業の実施状況写真



実施を終えて（感想等）

作品展に向けた作品を作った。

何回か試作をして焼き具合を確認した。

色はつけられないがよいものが出来た。

---

---

---

---

---

---

---

---

---

---

## 訓練指導実施状況

講座名 **粘土細工作品(京都)** 支部 参加数 5

実施場所 筋ジス自立支援センター

実 施 状 況 写 真



粘土細工の作品です。とても素晴らしい器になりました。

## 訓練指導実施状況

講座名 七宝焼 (京都) 支部 参加数 5

実施場所 (独)国立病院機構宇多野病院  
筋ジス病棟プレイルーム

### 事業の実施状況写真



実施を終えて (感想等)

暑い中ですが、お互いに意欲を持って活動しています。  
年々、自分で出来る作業が少なくなってきた、手伝ってもらったことが  
多くなりました。実際、どのまで自分で作業するのか、  
自分の作品であるのか、考えるところですが、デザインとかを考えると  
自分の作品作りと思ってこれからも活動を続けたいと思います。



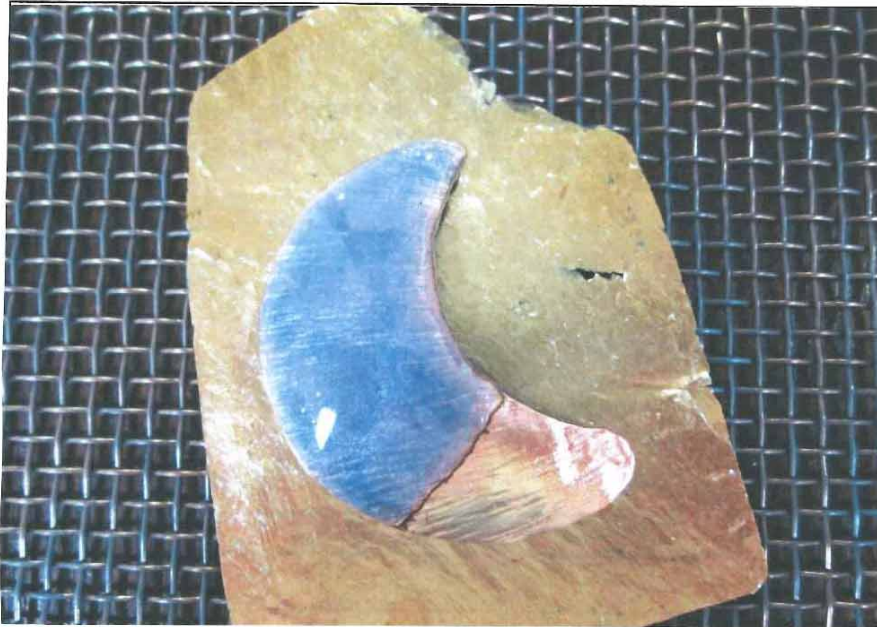
## 訓練指導実施状況

講座名

**七宝焼 作品 (京都)** 支部 参加数 5

実施場所 (独)国立病院機構宇多野病院  
筋ジス病棟プレイルーム

### 実施状況写真



次回の作品展に向けて、「お菓子」をテーマに決めて、  
作品作りを行っています。

下地を施した銅板に青系の釉薬（好きな色）を今回は一度焼き、  
もう一度青系の釉薬を重ねて二度塗り焼きを行いました。

# 訓練指導実施状況

講座名 七宝焼 (京都) 支部 参加数 5

実施場所 (独)国立病院機構宇多野病院  
筋ジス病棟プレイルーム

## 事業の実施状況写真



実施を終えて (感想等)

自分の思い描いていた色を出ることができて、嬉しかった。

銅板が小さめなので、裏母の方へ落ちていかないように均等に筆で広げていくのが難しかった。

カノ入れ具合を注意深くコントロールしながら行うことができて満足いく作業ができてよかった。

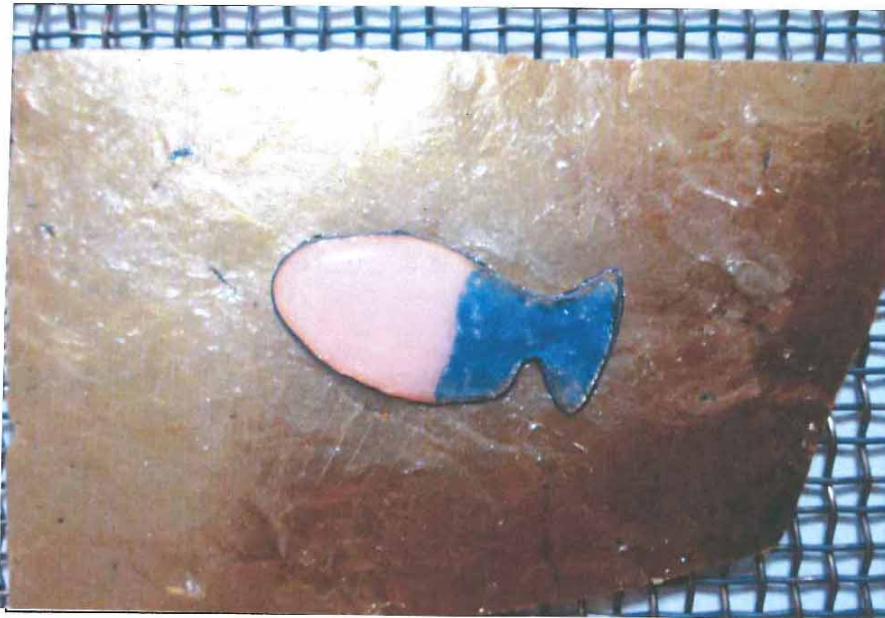
## 訓練指導実施状況

講座名

**七宝焼 作品 (京都)** 支部 参加数 5

実施場所 (独)国立病院機構宇多野病院  
筋ジス病棟プレイルーム

### 実施状況写真



「かき氷」のかたちに切りぬいた銅板に、裏細葉をのせ  
焼き下地を作る。表面には全体に白スケをのせ焼きます。

今回のテーマである「かき氷」の「氷」と「器」にあたる部分に  
淡花白と木糸の細葉をのせ、筆で、裏母に落ちないよう  
広げていきました。