

子育てひろば

百舌鳥店

白鷺店

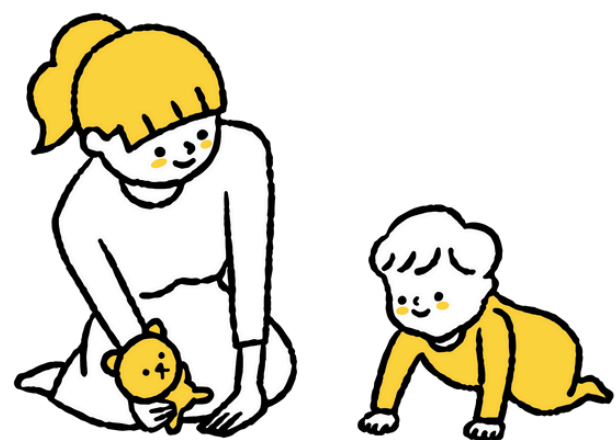
利用者数（のべ）

合計 **994** 人(内訳)
子ども **535** 人大人 **459** 人

0才～未就園児を主な対象にした子育て広場を開催
口コミで子育て広場を知ってくださる方も多い
特に0～1歳のお子様を持つ保護者が交流したり友人づくりの
きっかけにもなっている

✓ 開催日 <白鷺店> 火曜日 10:00～11:30
<百舌鳥店> 木曜日 10:00～11:30

✓ 料金 無料



コミュニティカフェ

百舌鳥店

白鷺店

小さなお子様連れの親子から地域の方どなたでも
利用できるカフェ

子育てひろばの後、そのままランチもできる
白鷺店でのお惣菜販売は地域住民の方にも好評

✓ 開催日 <白鷺店> 火曜日 11:00～14:00
 <百舌鳥店> 木曜日 11:00～14:00



収入

1,684,400 円

支出

774,052 円

育児支援ヘルパー事業

妊娠中や出産後の心身の負担により、家事や育児が困難であるにも関わらず、お手伝いをしてくれる人がいない家庭（1歳までのお子様が対象）などに訪問し家事や育児の支援を行う
モモの木は事業所の1つであり、堺市からの依頼を受けて訪問する

✓ 家事支援

食事の準備・片付け
洗濯、掃除など



✓ 育児支援

授乳支援、おむつ交換
沐浴介助、兄弟の遊び相手など



利用件数

年間 **51** 件

収入

2,259,900 円

支出

1,521,952 円



シェアスペース事業

百舌鳥店

白鷺店

営業時間外の店舗の活用としてスペースを貸し出している
イベントやワークショップ、教室開催、子ども食堂など
用途は様々

✓ 平日 1 時間 1,100円～／土日祝1時間 1,600円～

<主なシェアスペース利用用途>

- ・子ども食堂
- ・モンテッソーリ教室
- ・ピアノ教室
- ・ベビーマッサージ
- ・不定期なイベント会場
- ・リトミックレッスン
- ・英語教室
- ・習字教室
- ・ヨガレッスン

収入

1,498,600 円

支出

1,960,450 円