

南房総市和田町の ツチクジラ

協力：(株)外房捕鯨

クジラは海でくらす ほ乳類

かいじゅうるい

(海生ほ乳類、海獣類)

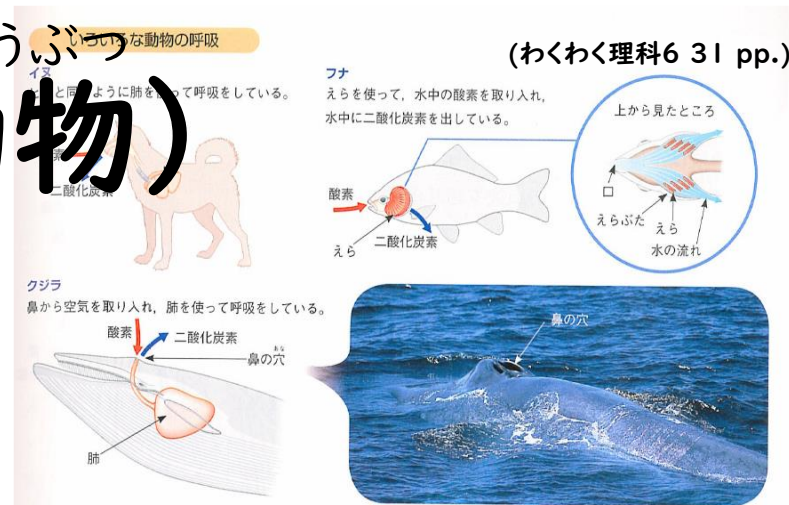
35~37℃



体温が一定 (恒温動物)

こうおんどうぶつ

こきゅう
肺で呼吸する



クジラは2つの仲間に分けられる

ヒゲクジラ



ハクジラ



イルカはハクジラの仲間

クジラは2つの仲間に分けられる

ヒゲクジラ

ハクジラ



歯がないクジラ



歯があるクジラ

ツチクジラ



口と頭の形が
つち
槌に似ている



体長 10～13m

ハクジラの仲間では2番目に大きい

1番はマッコウクジラ



15m

捕鯨をめぐる情勢

令和6年9月
水産庁

我が国の捕鯨業(母船式・基地式)

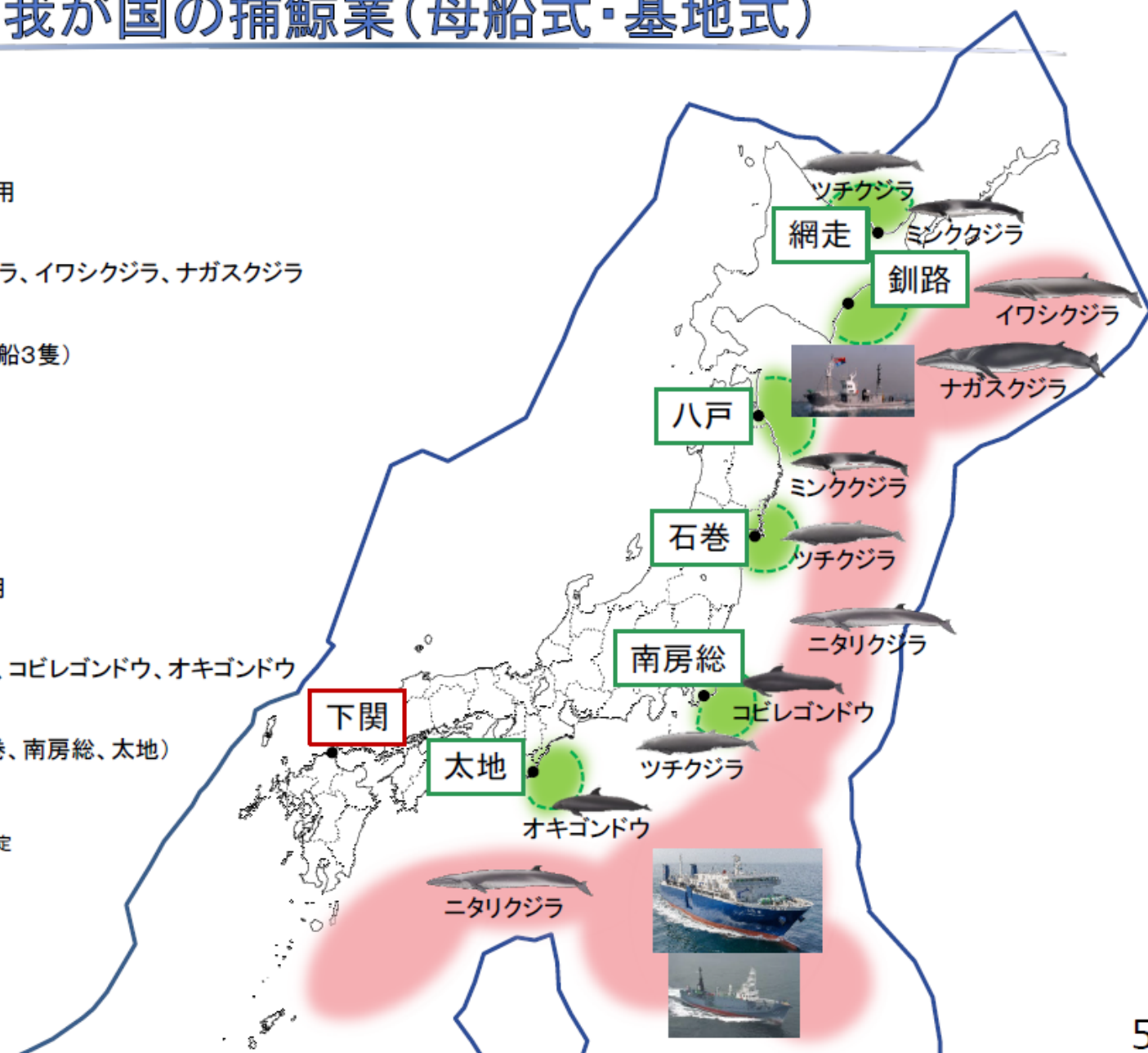
母船式捕鯨業

- (1)大臣許可漁業
もりづつ(捕鯨砲)を使用
- (2)対象鯨種
ミンククジラ、ニタリクジラ、イワシクジラ、ナガスクジラ
- (3)許可隻数
1船団(母船1隻、独航船3隻)
- (4)操業海域※:

基地式捕鯨業

- (1)大臣許可漁業
もりづつ(捕鯨砲)を使用
- (2)対象鯨種
ミンククジラ、ツチクジラ、コビレゴンドウ、オキゴンドウ
- (3)許可隻数
5隻(根拠港:網走、石巻、南房総、太地)
- (4)操業海域※:

※操業海域は捕鯨業者が主体的に決定



— : 我が国EEZ境界線

大型鯨類のTAC(漁獲可能量)配分及び小型鯨類の捕獲枠

大型鯨類のTAC配分数量:令和6管理年度(令和6年1月1日～12月31日)

鯨 種	推定資源量	捕獲可能量 ※1	漁獲可能量 (TAC)				【参考】令和5年			
				TAC 当初配分数量	水産庁 留保分	混獲数 ※2	TAC 当初配分数量	水産庁 留保分	混獲数	捕獲実績
ミンクジラ (北西太平洋) 	20,961頭	167頭	142頭	基地 142頭	0頭	25頭	母船 0頭 基地 109頭	27頭	31頭	母船 0頭 基地 83頭
ニタリクジラ (北太平洋) 	34,473頭	187頭	187頭	母船 150頭 基地 0頭	37頭	0頭	母船 150頭	37頭	0頭	母船 187頭 ※3
イワシクジラ (北太平洋) 	34,718頭	25頭	25頭	母船 25頭	0頭	0頭	母船 24頭	0頭	1頭	母船 24頭
ナガスクジラ (北西太平洋) 	19,299頭	60頭	59頭	母船 59頭	0頭	1頭				

※1: 捕獲可能量はIWCで採択された算出方式により算出。

※2: 定置網による混獲数を捕獲可能量から差し引いている。

※3: 漁期中に、水産庁留保分から母船式捕鯨業への配分を行った。

小型鯨類の捕獲枠:令和6年(令和6年1月1日～12月31日)

鯨 種		令和6年	【参考】令和5年	
		捕獲枠 (基地式捕鯨業のみ集計)	捕獲枠 (基地式捕鯨業のみ集計)	捕獲実績 (基地式捕鯨業のみ集計)
ツチクジラ		58頭	76頭※4	28頭
コビレゴンドウ	タッパナガ	36頭	36頭	0頭
	マゴンドウ	33頭	33頭	0頭
オキゴンドウ		20頭	20頭	0頭

※4: 前年の繰り越し分(10頭)を含む。

IWCの管理対象種

国際捕鯨委員会(IWC)

約83種いる鯨類の中、大型鯨類計13種(※)が管理対象。
このほかの鯨類は管理対象としていない。

大型鯨類

(m) 25 20 15 10 5 0

シロナガスクジラ 170トン



ナガスクジラ 80トン



ホッキョククジラ 60～80トン



セミクジラ 50トン



イワシクジラ 24～31トン



マッコウクジラ 30トン



(m) 15 10 5 0

ザトウクジラ 25～35トン



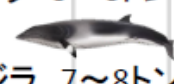
コククジラ 25トン



ニタリクジラ 12～20トン



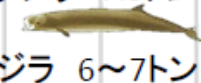
ミンククジラ 5～8トン



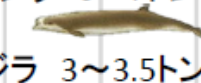
クロミンククジラ 7～8トン



キタトックリクジラ 7.5トン



ミナミトックリクジラ 6～7トン



コセミクジラ 3～3.5トン



※ 国際捕鯨取締条約締結時には南極海でミンククジラとされていたものが、その後の研究によりクロミンククジラという別種とされるなど、実質的な管理対象種は、現在17種。

【参考】

IWC管理対象種外
小型鯨類
(いるか類を含む)

(m) 15 10 5 0

ツチクジラ 9～12トン



コビレゴンドウ 1～2トン



イシイルカ 0.1～0.2トン



がいぼうほげいかぶしきがいしゃ

外房捕鯨株式会社

かんとう

ゆいいつ

えんがんこがたほげい

かいしゃ

「関東で唯一の沿岸小型捕鯨の会社」

ほげいきち

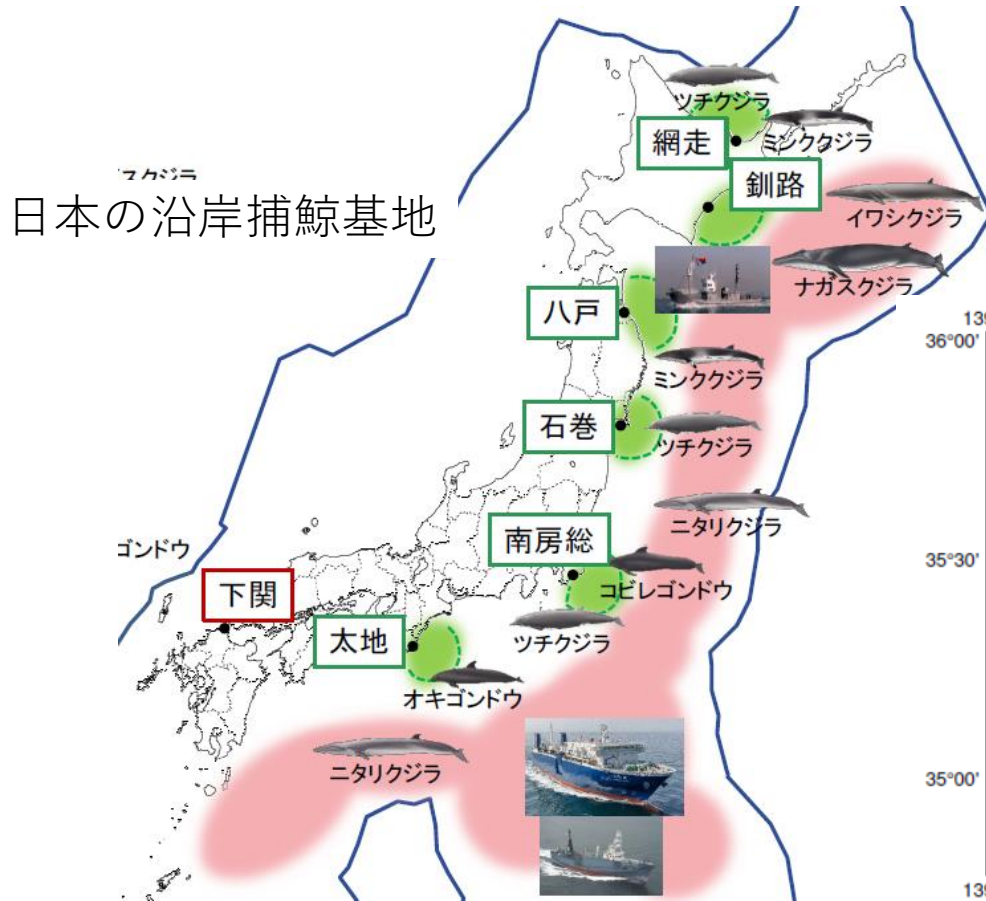
日本で数少ない捕鯨基地の一つ



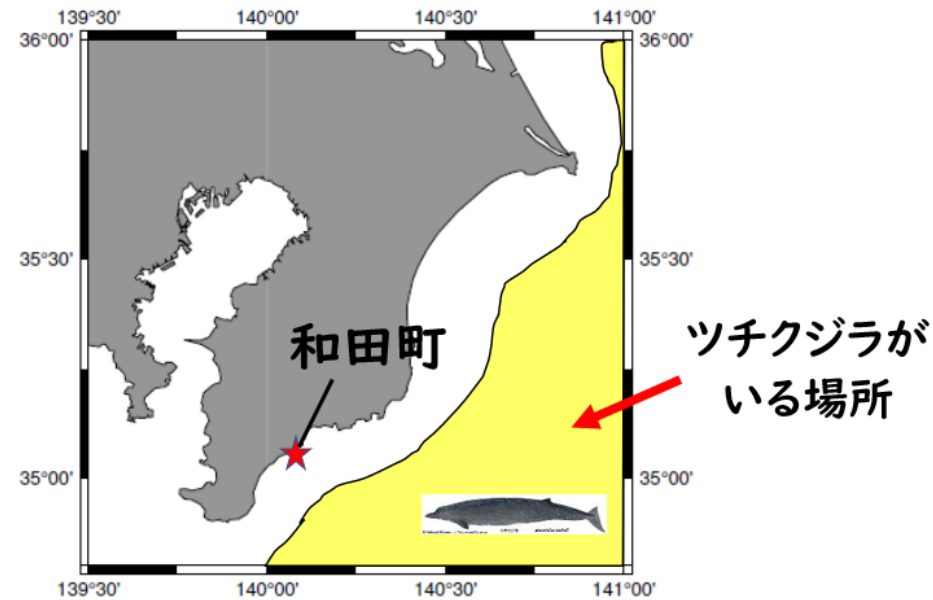
(平成27年度国際漁業資源の現況)

捕鯨基地？

捕鯨基地：海で捕ったクジラを みずあ 陸にあげる（水揚げ）場所



南房総市和田町は
関東唯一の捕鯨基地



(株) 外房捕鯨はどんなところ

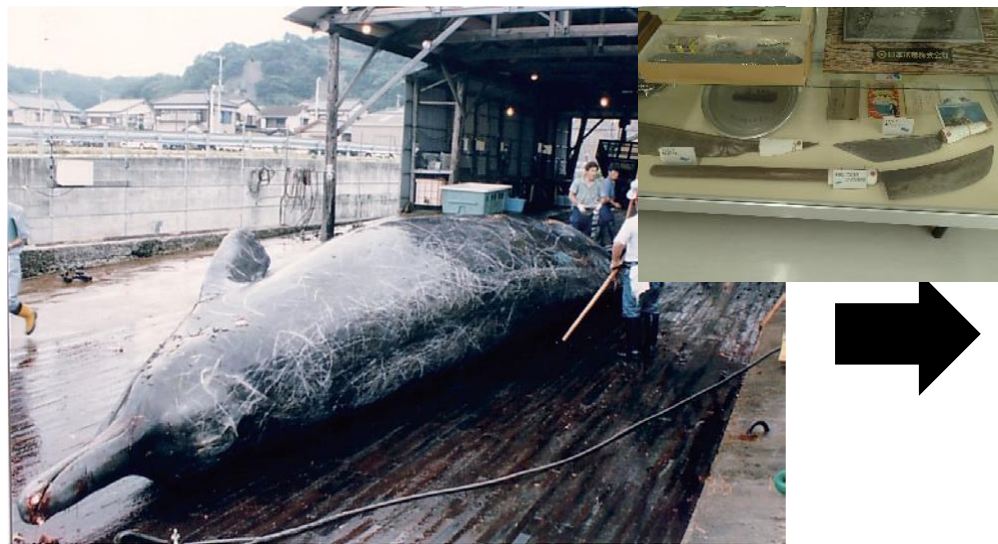


和田港外観

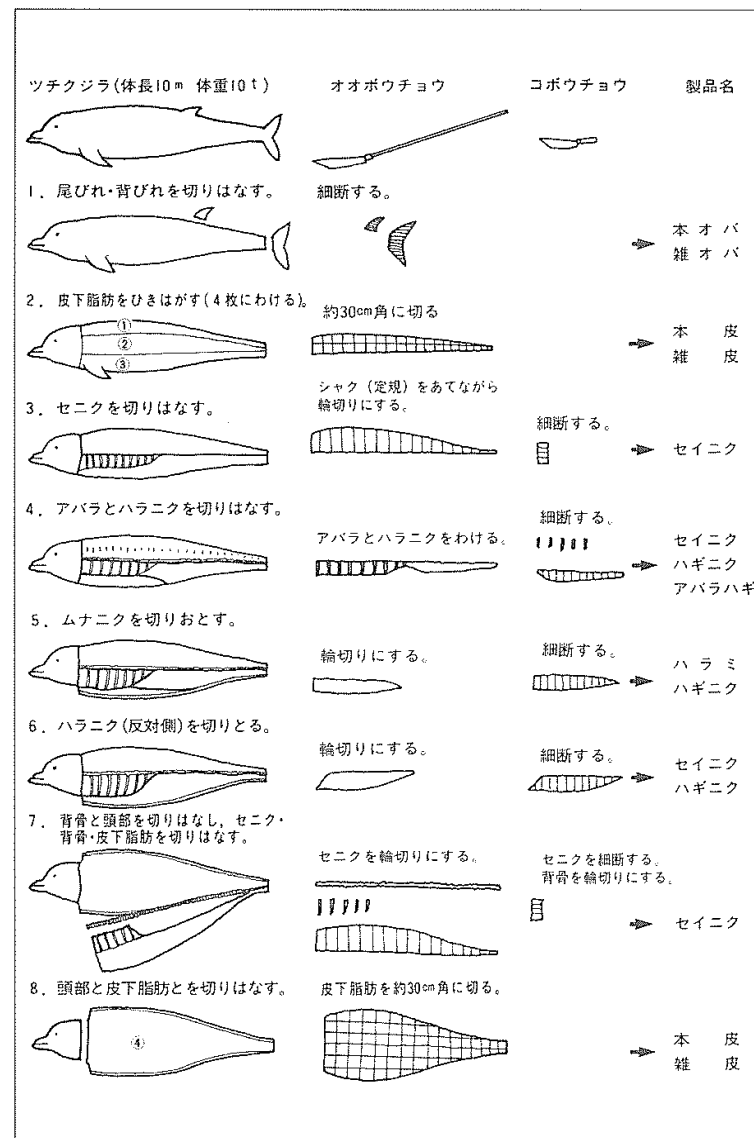
(株) 外房捕鯨はどんなところ



(株) 外房捕鯨はどんなところ



(平成27年度国際漁業資源の現況)



ツチクジラの解体手順概念図(『民具研究』第76号より転載 作成:小島)

今回のミッション

ツチクジラのほねを
かんさつしてみよう

さわってみよう
持ち上げてみよう

かんさつのポイント

ほねのなかは…

もってみたら…

どこのほねか考えてみる…

ほねは スカスカ

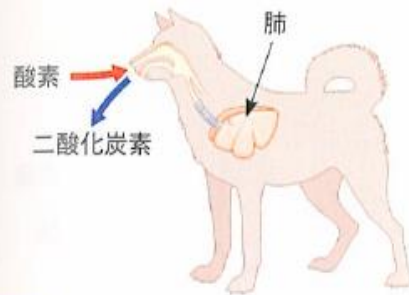


ほねが軽いと水に浮きやすい

いろいろな動物の呼吸

イヌ

ヒトと同じように肺を使って呼吸をしている。



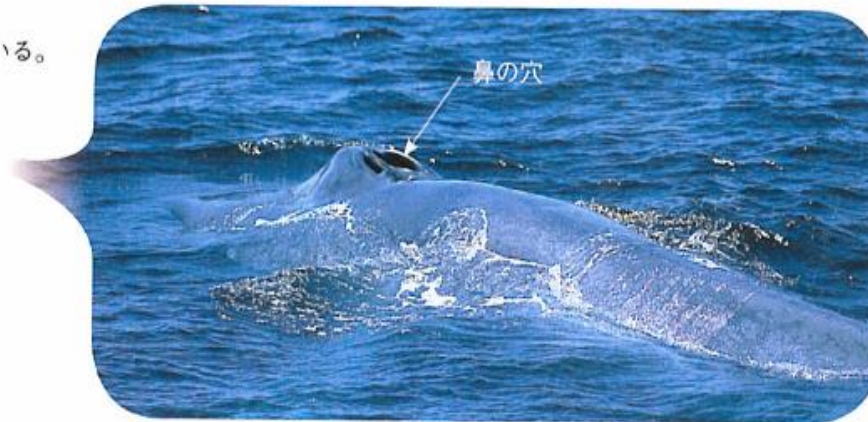
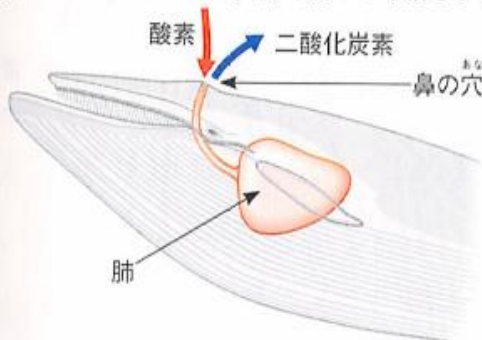
フナ

えらを使って、水中の酸素を取り入れ、水中に二酸化炭素を出している。



クジラ

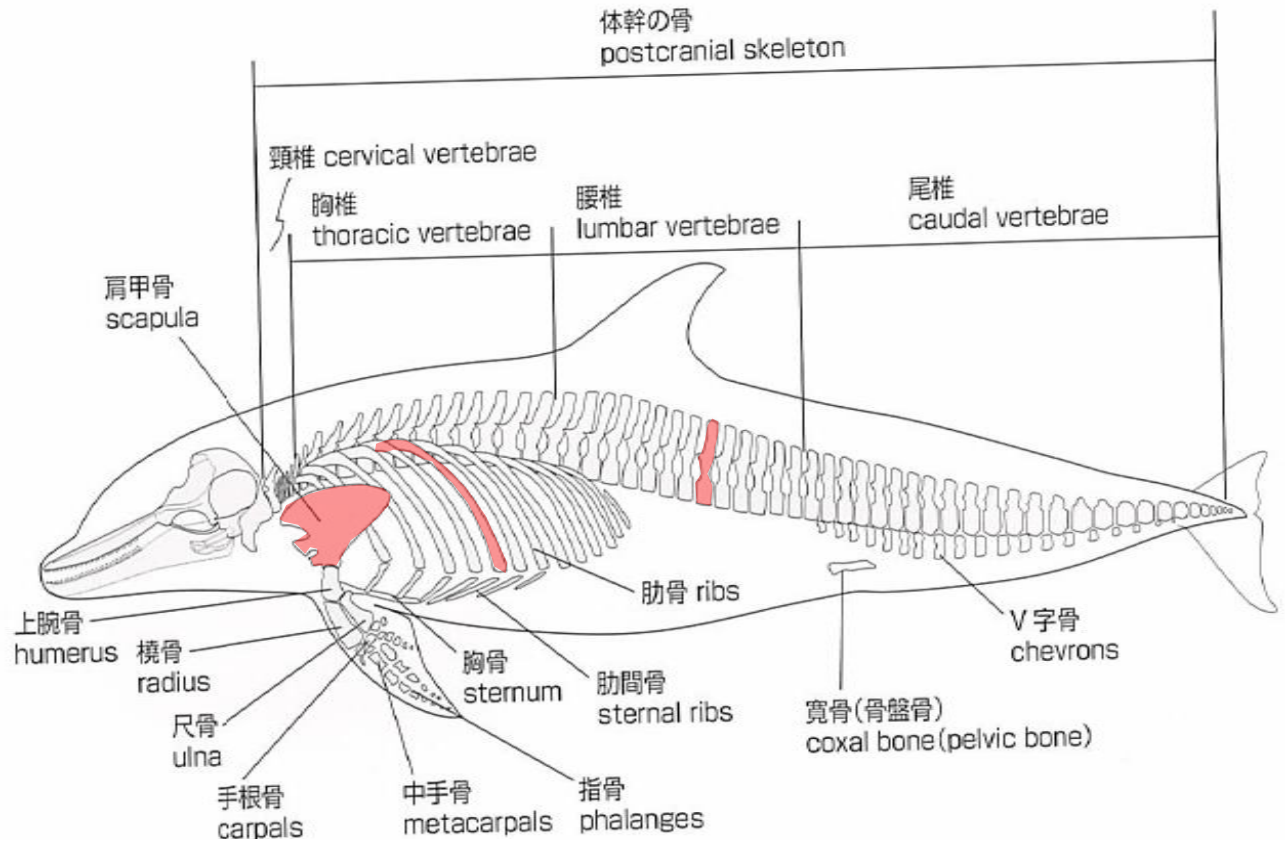
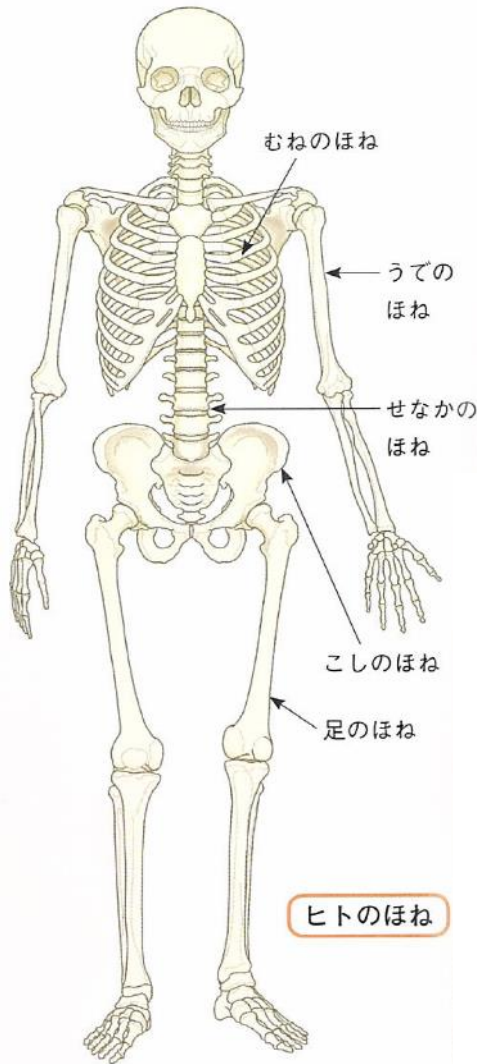
鼻から空気を取り入れ、肺を使って呼吸をしている。



(わくわく理科6 31 pp.)

クジラのほねは 軽くて丈夫

ツチクジラのどこのほね？



クジラもヒトもほねは同じ

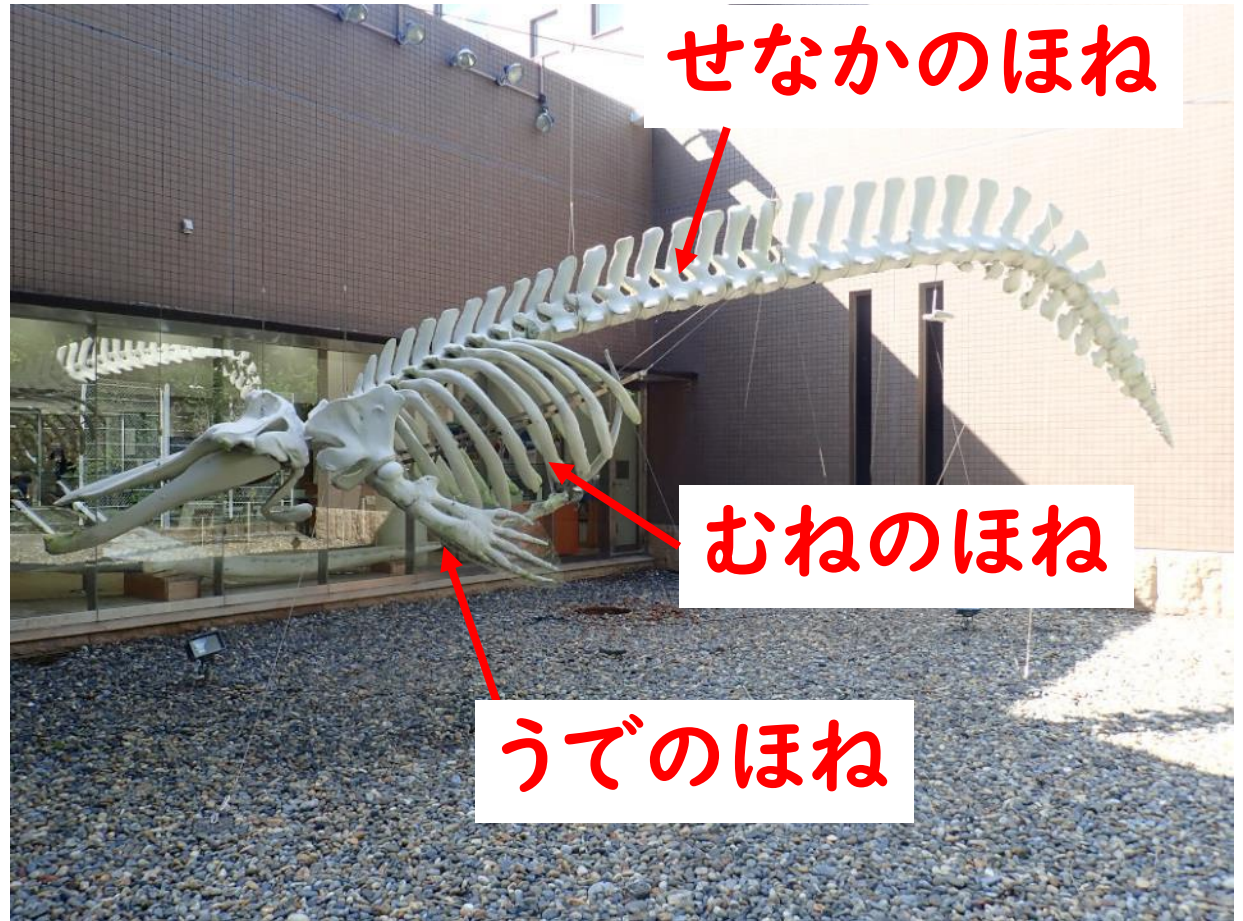
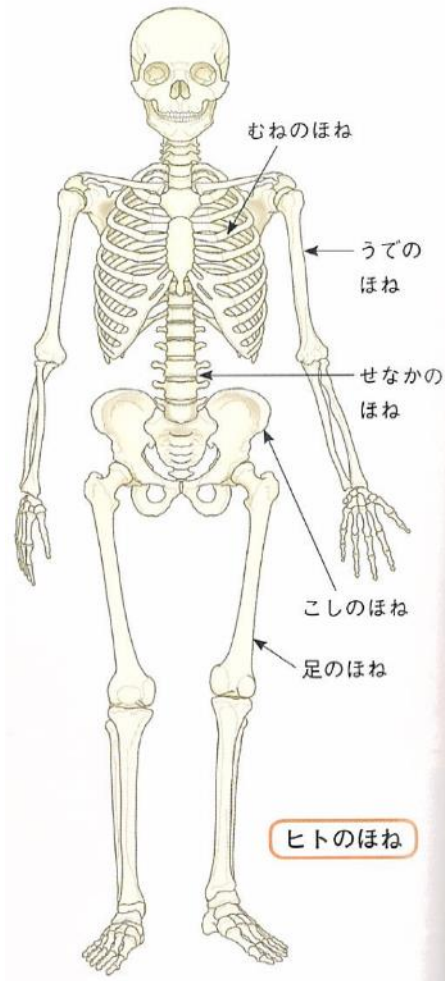
ツチクジラの大きさを体感してみましょう



体長10～13m

→どのくらいか巻き尺で測ってみよう!

どこのほねかの答え



クジラもヒトもほねは同じ