

> 知る > 社員食堂に“アマモ”? 車載バッテリーメーカーが「海のゆりかご」の危機に立ち上がる【浜名湖】



2025年3月17日 PR 知る

社員食堂に“アマモ”? 車載バッテリーメーカーが「海のゆりかご」の危機に立ち上がる【浜名湖】

#SDGs

#浜名湖ワンダーレイク・プロジェクト

テレビ Wasabee 編集部

目次

- 数地に希少生物が暮らす バッテリーメーカー
- 約1000人が集まる社員食堂にアマモ水槽
- 浜名湖のアマモがいま危機に
- 車載バッテリーメーカーがなぜアマモ?
- アマモ再生を技術・物資面でも支援へ

静岡・湖西市に本社がある車載バッテリーメーカー「トヨタバッテリー」の社員食堂には、「アマモの水槽」があります。バッテリーとは関係がない、海草のアマモです。1日約1000人が利用する食堂にアマモ水槽を置いたのは、アマモの減少が深刻な浜名湖のほとりで操業する企業として、地域と共にこの危機に向き合おうという新たな挑戦でした。

【画像】記事中に掲載していない画像も! この記事のギャラリーページへ

Ranking ランキング

- 1 【葵区・スーパー山金】
菜と絶品総菜! 名物「ド
芋」は黄金色 愛されス-
- 2 【焼津】市民熱愛ご当地
メパン」は認知度100%
味「お世話になりました
- 3 【珍地名】静岡市の「牛
の由来は“叶わぬ恋”の切
だった!
- 日本のコンテナ船が海賊
るが、船長の次の行動に
は驚く!
AD (ティップアンドトリッ
- 4 【沼津・Bakeryニコ】
和菓子のような春限定あ
〜春のパン特集4〜
- 5 【富士・jincafé】築100
く空間で堪能! 絶品スバ
と至福のコーヒー
- 6 【清水区・エムエムフー
「隠れた名店だ」やたら
いローカルスーパー 名
- 7 ついに…備蓄米が静岡県
部スーパーの店頭に 5
円で販売 消費者「買っ
- 8 超ローカルスーパーや遠
岡の「気になるお店」を
事TOP3・2024
- クマがバス停で女の子に
次に何が起こるか見てく
- AD (「ティップアンドトリッ
Recommended by

敷地に希少生物が暮らす バッテリーメーカー



トヨタバッテリー本社・大森工場（画像提供：トヨタバッテリー）

トヨタバッテリーは1996年に創業して以来、累計約3000万台分の車載用バッテリーを生産し販売してきました。電気自動車やハイブリッド車の需要が高まる中、順調に拡大を続けている企業です。

そんなトヨタバッテリーが掲げるSDGs宣言は「ブルブルしよう」。

「全社一丸でサステナブル、そうすればなんだってポッシブル。」

2つのブルでブルブル! 楽しくSDGsに取り組んでいる雰囲気が伝わってきませんか。

RECRUIT ライター募集

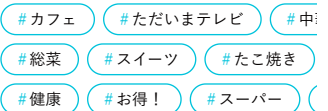


Editor's Pick

新聞旅「伊豆半島の西側編」一覧



Featured Word 注目のワード





本社・大森工場の敷地にあるビオトープ

（画像提供：トヨタバッテリー）

環境にやさしい製品の開発や、サステナブルな職場づくりだけでなく、周辺環境にも目を向けていて、本社・大森工場にはビオトープや林があります。

ビオトープでは池の中で暮らす「ホトケドジョウ」や、東海地方の固有植物「イワタカンアオイ」などの希少生物が見られるそうです。

約1000人が集まる社員食堂にアマモ水槽

本社・大森工場の社員食堂に2月、「アマモ」の水槽が設置されました。

約1000人が行き交う場所にあるので、準備の段階からすでに多くの社員が興味津々だったそうです。



社員食堂の最も目立つところにあるアマモ水槽

アマモ水槽とは、どんなものなのでしょうか。

アマモは浅い海に生える海草の一種で、トヨタバッテリーがある湖西市に面した浜名湖にもアマモが生えています。

アマモは、ほかの水中生物にとって隠れ家となったり栄養分となったりする、非常に重要な海草です。



緑の細長い海草がアマモ
中央)タカノハダイ 右)アミメハギ

浜名湖の環境を再現したこの水槽には、アマモだけではなく、実際に浜名湖に住むアミメハギ・タカノハダイが気持ちよさそうに泳ぎ、ヤドカリが砂の上を歩いていました。

水槽のとなりには、アマモの生態について説明するパネルが設置されています。そこにはこう記されています。

「大森/新居工場は処理排水を浜名湖に流しています。少なからず浜名湖に影響を与える企業の責任として浜名湖保全に取り組む必要があります」



アマモの生態について、SDGs関連の活動への取り組みについて記載されたパネル

浜名湖のアマモがいま危機に

アマモなどの水中植物が、畑のようにたくさん生えている場所を「藻場(もば)」といいます。

生態系を維持するために欠かせない重要な場所なので、「海のゆりかご」とも呼ばれます。



しかし今では浜名湖をはじめ、全国的にアマモの藻場が減少しています。アマモをすみかにしていた生き物たちが姿を消し、漁業にも影響が発生しています。

大切なアマモをなんとかしなければと、浜名湖の漁師や有識者をはじめ多くの仲間が集い、2023年に「浜名湖ワンダーレイク・プロジェクト」が立ち上がりました。



浜名湖ワンダーレイク・プロジェクト「浜名湖アマモ探検隊」

トヨタバッテリーもその一員として、アマモの育成や啓発活動に取り組んでいます。

2024年12月には「浜名湖アマモを育てる大実験」の看板設置に協賛。浜名湖体験学習施設ウォットにある大型水槽でアマモを増やし、浜名湖へ植え戻す一大プロジェクトです。



ウオットで行われたアマモ実験水槽看板の除幕式

(画像提供：トヨタバッテリー)

看板にはアマモが減った原因や大実験の目的などが分かりやすく記載されており、看板の木枠は廃材を再利用して造られました。

また子供から大人まで、アマモや浜名湖の環境について知ってもらうため、2024年9月にトヨタバッテリー 浜名湖ワンダーレイク・プロジェクトで「浜名湖アマモ探検隊」を共催しました。



大型水槽のそばにある看板

社員食堂のアマモ水槽も、浜名湖ワンダーレイク・プロジェクトの活動の一環です。

車載バッテリーメーカーがなぜアマモ？

トヨタバッテリーで浜名湖の保全活動を担当しているのは、経営戦略室 SDGs企画推進グループの鮫島直斗さんと、管理部渉外グループの足立明論さんです。



左)管理部渉外グループ 足立明論さん
右)経営戦略室 SDGs企画推進グループ 鮫島直斗さん

トヨタバッテリー SDGs企画推進グループ・鮫島直斗さん：

ネイチャーポジティブ(自然再興)に向けて、何かできることはないか模索していたところ、インターネットで浜名湖ワンダーレイク・プロジェクトの存在を知りました。問い合わせると有識者会議に誘われ、そこでアマモが減少していることや、アサリの漁獲量が減少していることを知り、取り組むきっかけになりました



アマモ実験水槽 看板除幕式
(画像提供：トヨタバッテリー)

SDGsを行っているように見せかける“SDGsウォッシュ”という言葉があります。鮫島さんと足立さんは決してそのような状態にしないためにも、まずはアマモの存在を社員に周知し、企業全体で問題を共有しようと考えました。

管理部渉外グループ・足立明論さん：

社員に活動に参加してもらうのが一番ですが限界があります。そこでほとんどの社員が毎日のように集まる社員食堂に、アマモの水槽を設置して実際に見てもらえばいいのではと考えたのです。アマモが育つと、こんなにきれいで頼もしくなるんだと知ってもらいたいです。あとは、美しいアマモに癒されてほしいと思います

アマモ水槽の設置・管理は浜名湖体験学習施設ウォットの職員が

実際に足を止めて水槽をじっと見たり、看板を真剣に読んだりする社員の姿を見かけ、足立さんは「かなり通りの結果になった」とうれしそうに語ってくれました。

足立さんお手製の解説カードも好評で、生き物に楽しく興味を持ってもらうための工夫を凝らしています、



足立さんお手製の解説カード

アマモ水槽を見た社員：

アマモの存在は知らなかったのですが、水槽で初めて名前を知りました。工場の排水が浜名湖の水に影響を与えているかもしれないので、環境保全についてできることがないか常に考えていきたいです

製品を製造するには、大量の水が必要です。トヨタバッテリーは水という貴重な資源を使わせてもらっている責任から、企業として浜名湖の保全活動に携わり、かつての生態系を取りもどそうとしています。

アマモ再生を技術・物資面でも支援へ

さらに2025年度は、バッテリーメーカーだからこそできる支援も考えています。

トヨタバッテリー・鮫島 直斗さん：

浜名湖ワンダーレイクプロジェクトでは、アマモの育成状況を水中ドローンなどで調査する手法が検討されています。そうした調査に我々のバッテリーを提供して、貢献できればと考えています

他にもアマモの大型水槽にバッテリー駆動の水流装置を設置し、生育を促進する計画もあります。



トヨタバッテリー（旧プライムアースEVエナジー）で浜名湖の海浜清掃
（画像提供：トヨタバッテリー）

環境の保全活動は、活動団体および一つの企業だけではできないことに限界があります。鮫島さんはトヨタバッテリーの活動がきっかけで、参加企業が増えたらうれしいと語ってくれました。

社員食堂というみんなの目に触れる場所にアマモ水槽を設置することで、環境問題が「遠い話」から「自分たちの問題」へと変わります。浜名湖の未来を守る取り組みが、さらに多くの企業や市民を巻き込む大きな波となることを願っています。



【公式サイト】「浜名湖ワンダーレイク・プロジェクト」は[こちら](#)

「アマモ水槽」は、浜名湖で近年問題となっているアマモの減少を食い止めるために、周辺で暮らす人たちが力を合わせてできることに挑戦しようと立ち上がった「浜名湖ワンダーレイク・プロジェクト」の一環です。次世代へ豊かで美しい海を引き継ぐために、海を介して人と人がつながる日本財団「海と日本プロジェクト」の支援で行われました。



sponsored by 一般社団法人 静岡UP

【もっと見る! アマモに関する記事】

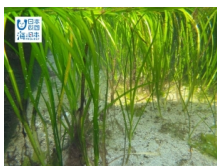
【浜名湖】アマモを増やして生き物を救え! 貸切列車と船で行く「アマモ探検ツアー」に行ってみた



ウナギやアサリなど生き物を育む浜名湖が課題を抱えています。以前は豊富に広がっていた海草「アマモ」の急激な減少に伴い、生き物が減り漁業にも影響が出ているのです。そんなアマモや浜名湖について学べるツアーが2月まで開催中、参 ... 続きを読む

 テレしずWasabee わさびー

【浜名湖】急減危機「アマモ」採取のため潜ってみた! 育てて湖に戻す試みが始動



“海のゆりかご”と呼ばれる海草「アマモ」が減り、浜名湖の生態系が危機に迫っています。アマモを増やし、もとの生態系を復活させるため、アマモの苗を採取するプロジェクトに密着しました。苗から種を採取し、より強い苗を育て湖に戻す ... 続きを読む

 テレしずWasabee わさびー



テレしずWasabee編集部

静岡名産のわさびのようにピリッとスパイスが効いた情報を暮らしに。bee=ハチ=8チャンネルと言えばテレビ静岡。あなたの元にミツバチのようにせっせと情報を集めます。



関連記事

【浜名区・三ヶ日製菓】浜松特有 葬式の引き出物「お平パン」 83年続く和菓子店で“誕生の秘密”調査

【湖西】イチゴ直売所とスイーツ店を巡る「いちごポイントラリー」開催中! 22店が参加
新店舗&お手頃価格「うなぎ」人気記事TOP3・2024

良い「ウズラの卵」の見分け方 卵かけご飯には6個投入! 小さくても優秀【湖西・浜名湖ファーム】

【湖西・ぶらてーろ】浜名湖のパン屋さん かわいすぎるパンたちに会いに行ってきた

あなたにおすすめ

【2025年】外壁塗装⇒60万円補助金

AD (株式会社Speed)

クマがバス停で女の子に近づくー次になが起こ...

AD (『ティップアンドトリック』)

【浜名湖】アマモを増やして生き物を救え! 貸...

AD (『ティップアンドトリック』)

株式投資の専任アドバイザーが徹底サポート

AD (日本投資機構株式会社)

【浜名湖】浮かび上がる“湖底の姿” 「デジタ…

日本のコンテナ船が海賊に遭遇するが、船長の…
AD (ティップアンドトリック)

どちらの車が優先されま
すか？ 80%は誤答！
AD (ティップアンドトリック)

小学生の死亡事故でウズ
ラの卵がピンチ…消費…

世に1本しかない“浜名
湖” 企業の力を借…

【浜名区・ニコレモンカ
フェ】浜名湖レモンの…

どちらの車が優先されま
すか？ 80%は誤答！
AD (ティップアンドトリック)

良い「ウズラの卵」の見分
け方 卵かけご飯には…

Recommended by

PICKUP MOVIE

おすすめの動画

しずおか山守隊「誰が守る？ 荒れた登山道」12月2日ただいま!テレビで放送



しずおか山守隊「誰が守る？ 荒れた登山道」12月2日ただいま!テレビで放送

Editor's Pick

編集者のおすすめ



【焼津・ニュー焼津】カ
ツオだし香るそば400…



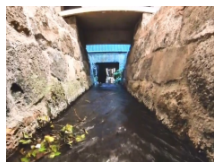
【川・道の駅 掛川】
チーズあんぱんが…

超ローカルスーパーや激
安店 静岡の「気にな…



【藤枝・ソーキナカタ】
ある意味“工場直売”な…

新店舗&お手頃価格「う
なぎ」人気記事TOP3…



【富士宮】珍風景! 店内
に「本物の川」が流れ…

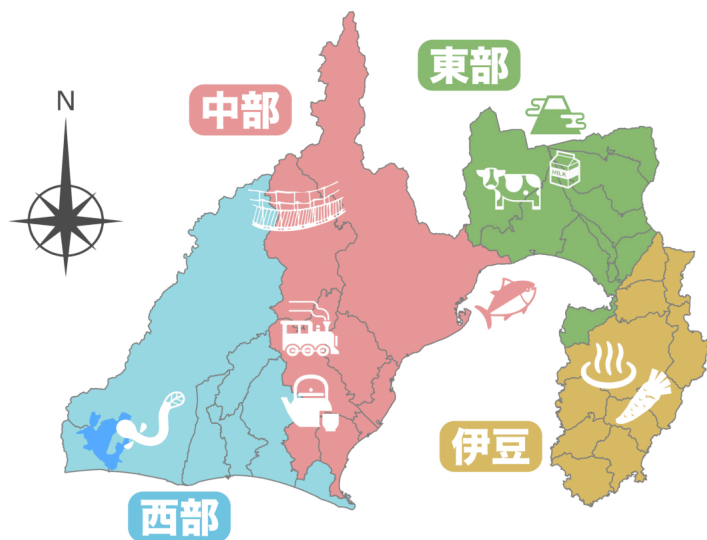
【牧之原・コタン】冬限
定12~3月だけ開店…



【三島・大社の蕎麦のう
なぎ屋SUN】建設会…

RECOMMEND AREA

エリアごとのおすすめ!



西部エリア
・浜松市
・磐田市
・掛川市
・袋井市 など

中部エリア
・静岡市
・焼津市
・藤枝市
・島田市 など

東部エリア
・沼津市
・三島市
・富士市
・富士宮市 など

伊豆エリア
・伊東市
・熱海市
・伊豆の国市・函南町 など

Writer

ライター一覧



イッテツ



富士市



くさデカ



伊豆の国市



南伊豆町

もっと見る



CATEGORY

地域でさがす 食べる でかける 知る 暮らす スポーツ 健やか 働く かわいい 見つけ

LOCAL

西部 中部 東部 伊豆

[プライバシーポリシー](#) [運営会社](#) [利用規約](#) [お問い合わせ](#) [広告掲載](#) [ライター・編集アルバイトの募集](#)

COPYRIGHT © 2023 SHIZUOKA TELECASTING CO.,LTD. ALL RIGHTS RESERVED.