

子ども第三の居場所

おむすび堂3. 0 2024年度活動報告



令和7年4月

社会福祉法人チハヤ会

子ども第三の居場所おむすび堂



子ども第三の居場所事業 令和6年度の成果

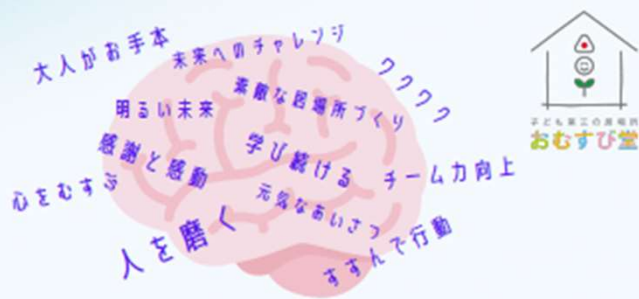
報告事項

・ おむすび堂 3. 0 （令和6年4月～令和7年3月）

- 令和6年度の目標
- おむすび体験プログラム・地域向けイベント
- 支援者・協力者 地域の大人たちの増加
- 利用児童概要・推移

・ 持続可能な居場所運営に向けて

- 令和7年度始動
 - ◎おむすびWORKS 新しい枠組み
 - ◎就労継続支援B型事業所「MAKIT」の新設
 - ・みどり市木の駅事業運営受託
 - ◎おとなのコミュニティーここのわ開始



頭ん中
のやりた
いこと
を
実現
しよう

おむすび堂3.0

どんな思いを実現できるか



- 1, 個別ニーズに沿った居場所になる！
- 2, やりたいことを実現できる居場所になる！
- 3, 子ども達の主張を育てる
(自主性・主体性・積極性)
⇒子ども会議の新設(月1回)
- 4, 子ども達の夢を応援する！！
体験プログラムに思いを反映する
- 5, 応援してくれる人、体験講師を増やす

子ども会議

今年度 おむすび堂の目標

「頭の中のやりたいことを実現しよう」

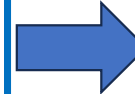
子ども達のやりたいこと、大人たち（親御さんや職員、ボランティア）もやりたい、挑戦したい、調べてみたいを大事にプランニング

調査隊でやりたいこと

- 😊 シャボン玉
- 😊 スライム
- 😊 人間の体の仕組みを知りたい
- ・食品サンプル
- ・ドライアイスを使った車を作りたい
- ・濁った水をろ過する
- ・石鹸を作る

探検隊でやりたいこと

- 😊 チハヤの皆さんにお礼を言いたい
- ・ディズニーに行きたい
- 😊 スタバに行きたい
- ・大きい工場見てみたい
- ・水族館に行く



体験したいこと

- 😊 メイク学びたい
- 😊 合宿したい
- 😊 アイシングクッキー
- ・韓国旅行に行きたい
- ・ユーチューバー

社会体験活動

- 😊 ボランティア活動したい
- 😊 パティシエ・カフェ店員が夢
- ・消防署に行きたい
- 😊 看護師さんが夢
- ・おもちゃ屋が夢

Do

- ・おむすび堂地域向けボランティア 5回（4,5,6,7,12月）
- ・おむすび調査隊発足
 - Ⅰ、Ⅱ シャボン玉探究
 - Ⅲ、Ⅳ スライム探究（6月、9月、12月、2月）
- ・おむすび合宿実施（8月7日～8日）
- ・カフェ店員の夢
スターバックスキッズバリスタ体験（8月19日）
- ・おむすび探検隊発足
お礼状とご挨拶（8月30日）
- ・おむすびe c o隊ボランティア1回（9月7日）
- ・アイシングクッキー体験（10/4）
- ・体の仕組み体験 2回（10/11、11/8）
- ・看護師の夢
医療法人日望会 みどり病院
全4回体験プログラム 2月スタート
- ・メイク体験
POLA株式会社
全4回体験プログラム（12,3月）

体験プログラム分類

子どもたちの体験は一般的に生活・文化体験活動、自然体験活動、社会体験活動に分類される
おむすび堂では子ども食堂として大切にしている食育を加え4つのカテゴリーで実施している



食育・栄養

楽しくご飯	4回
一緒にお手伝い	10回
食育のお勉強	4回

自然体験活動

調査隊・探究・観察	5回
BBQ	1回
薪割り・焚火	2回

生活・文化体験活動

スポーツ・運動・からだ	6回
文化・芸術	8回
遊ぶ・乗る	1回
創作・ものづくり	7回
癒される	4回

社会体験活動

夢の応援	3回
職場体験	2回
ボランティア	6回
遊具再建プロジェクト	4回

おむすび堂活動報告 前期（令和6年4月～令和6年9月）



4月

5日(金)えりか先生 生活・文化体験活動 キーホルダーづくり

12日(金)さとう先生 自然活動体験トウモロコシでお花見 駄菓子を
食べながら

19日(金)かしわけ先生 食育・栄養体験 ジャガイモのお話 新じゃ
が団子と肉じゃがも

26日(金)なかにし先生 生活・文化体験活動 リラクゼーション・親
御さんもどうぞ

5月

10日(金)いづか先生 生活・文化体験活動 うごキッズ体験

17日(金)まつい先生 食育・栄養体験 キッチンカー中華冷麺を
作ろう

24日(金)いしど先生 生活・文化体験活動 屋台アート体験

31日(金)はらやま先生 自然体験活動 薪割り・焚き火体験

6月

7日(金)はしもと先生 生活・文化体験活動 ネイチャークラフト体
験

14日(金)なかむら先生 生活・文化体験活動東洋医学って?? はり
灸体験

21日(金)さとう先生 食育・栄養体験 自作みそでみそ玉作り体験

28日(金)いしい先生 自然体験活動 おむすび調査隊 シャボン玉を
探求しよう

7月

5日(金)わかばやし先生 生活・文化体験活動 アフリカ布体験

12日(金)かしわけ先生 食育・栄養体験 アートおむすび体験

19日(金)いしど先生 自然体験活動 薪割り・焚き火体験

8月

夏休み特別プログラム

3日(土)コラボイベントNPO法人ELMO、アスワード

生活・文化体験活動

7日(水)～8日(木)おむすび合宿

生活・文化体験活動 富弘美術館 芸術鑑賞

生活・文化体験活動 わらべ工房 創作体験

自然活動体験 BBQ

19日(月)スターバックス カフェ体験 社会活動体験

30日(金)おむすび探検隊発足 チハヤ会探訪とお礼のあいさつ

9月

6日(金)石川先生生活・文化体験活動 健康講座 ロコモのお話とスト
レッチ

13日(金)石井先生 自然活動体験、おむすび調査隊Ⅱ シャボン玉を
探求しよう

20日(金)ITタブレット講座 生活・文化体験活動

27日(金)こわーい話 生活・文化体験活動 けるちゃん先生

前期25回

おむすび堂活動報告 後期（令和6年10月～令和7年3月）



10月

4日(金) 生活体験 なつ先生 アイシングクッキーづくり体験

11日(金) 食育体験 いづみ先生 サイエンスモグモグ体験

18日(金) 文化体験 おおさわ先生 タイダイ染体験

25日(金) 生活体験 いいじま先生 うごキッズ体験

30日(水) 文化体験 ミニハロウィンパーティー

11月

1日(金) 社会体験 CTC未来財団 プログラミング体験

8日(金) 生活体験 ちさき先生 からだ不思議体験

15日(金) 食育体験 なかじま先生 ままからっと体験

18日(月) 文化体験 やまもと先生 美容師体験

29日(金) 生活体験 いっちゃん博士 おむすび調査隊Ⅲ

12月

6日(金) 生活体験 POLAビューティー体験シリーズ1

13日(金) 生活体験 けるちゃん先生 音の体験

20日(金) 文化体験 クリスマスコンサート 音楽体験とクリスマス会

27日(金) 食育体験 勤労奉仕と餃子の王将

1月

10日(金) 子ども会議 社会体験活動 遊具再建プロジェクト

17日(金) 自然体験活動 はしもと先生 木工創作体験

24日(金) 食育体験 かしわけ先生 カラフルバイキング体験

2月

7日(金) 生活・文化体験活動 子ども会議 遊具再建プロジェクト

14日(金) 生活・文化体験活動 バレンタイン チョコづくり体験

21日(金) 社会体験活動 みどりHP ナースのお仕事①

28日(金) 生活・文化体験 いっちゃん博士 おむすび調査隊Ⅳ

3月

7日(金) 生活・文化体験活動 石川先生 筋トレ体験

12日(水) 社会体験活動 遊具再建プロジェクト

14日(金) 生活・文化体験活動 POLA② オシャレ体験第2弾

21日(金) 生活・文化体験活動 しみず先生 音楽体験

28日(金) 自然体験 遊具再建プロジェクト 完成
食育体験 ママカラット
社会体験 進級・卒業・就職セレモニー

後期26回 年間51回

おむすび堂活動報告（令和6年4月～令和6年9月）



地域向けイベント

4月

4/27(土) 青空ダンスマルシェ PAL 子どもボランティア受け入れ

5月

5/3(金・祝) 糸や通りいらっしゃいませ 子どもボランティア受け入れ

6月

6/2(日) THISISMEマルシェ 健大 子どもボランティア受け入れ

7月

7/6 ふくしまマルシェinつばさ 子どもボランティア受け入れ

7/27ぐんま教育キャラバン edu.フェス

7/28童謡ふるさと館イベント

8月

8/24(土) 笠懸子ども祭り

チャリティーゴルフ 贈呈式

9月

9/7 里山整備ボランティア 子どもボランティア受け入れ

9/14 こふあん主催 ふれあいの森

9/20から10/14こふあん主催 アート展 ふるさと館

前期12回

おむすび堂活動報告（令和6年10月～令和7年3月）



地域向けイベント

10月

10/5・6 都内テストマーケティング

10/26 笠懸文化祭

11月

11/21～24 OMUSUBI展vol.9

12月

12/15 子ども食堂フェア2024 子どもボランティア受け入れ

1月 なし

2月

2/22 マッシュアップマルシェ

3月

3/2 からだ不思議オンライン

3/21～22 県林業イベント

後期7回 年間19回

体験ギャラリー



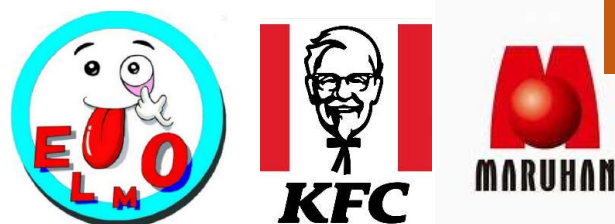
体験ギャラリー



体験ギャラリー



支援者・協力者の増加



わたらせきになる会 もくしるべ

家は、性能。

一条工務店

株式会社一条工務店群馬

POLA



ダイナム

個人・企業・団体による
御寄付・御寄贈など
3月までに
年間 228件1,440,000円相当&プライスレス



いろいろな形のご支援



利用児童 概要

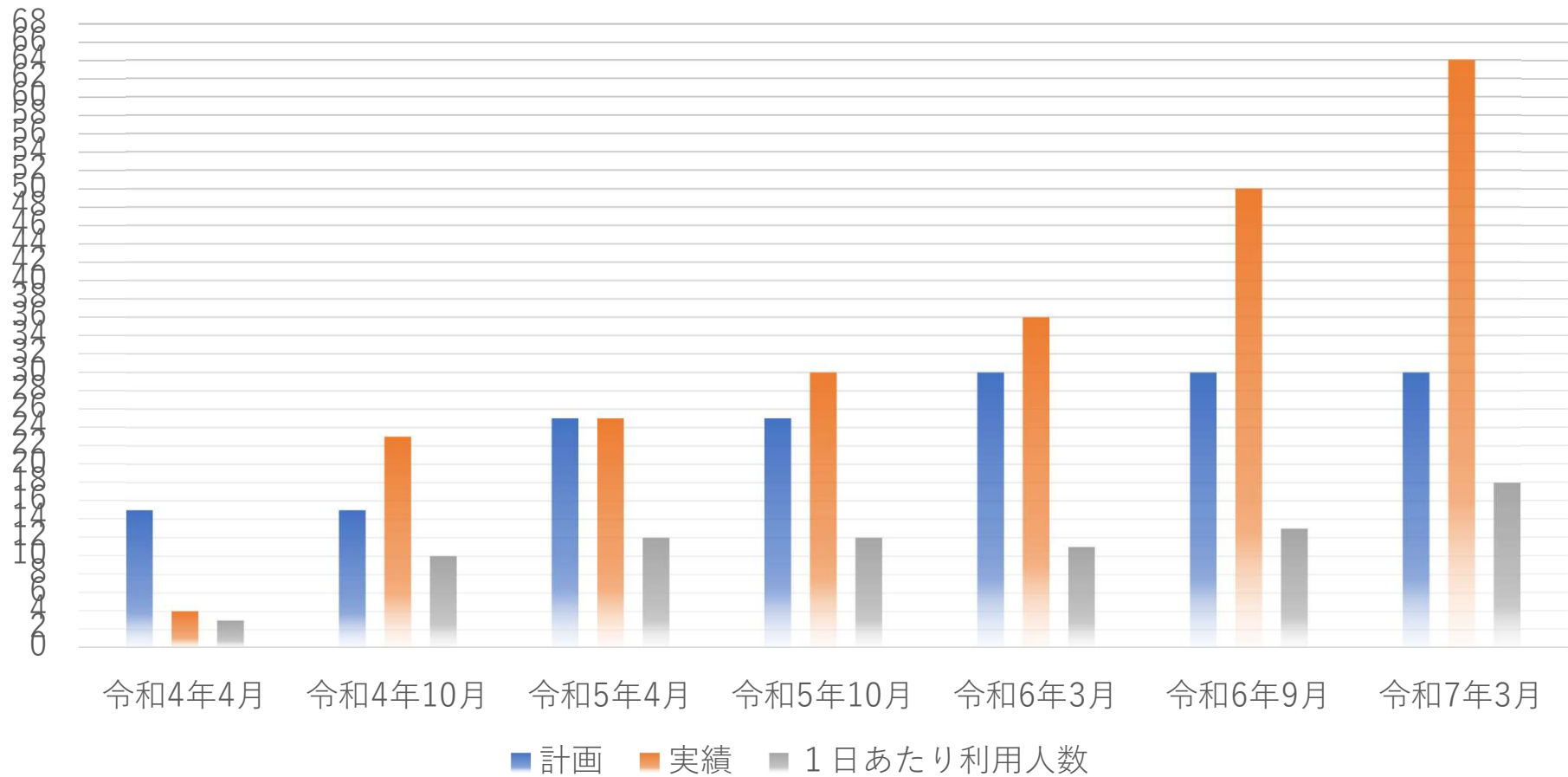
児童				
<小学生>登録者数			<世帯の属性> ※該当に☑	
小学校低学年	2 1	名	☑生活保護	
小学校高学年	2 5	名	☑児童扶養手当	
合計	4 6	名	☑就学援助	
1日当たり 平均利用者数			☑ひとり親世帯	
<その他利用者>登録者数			☑多子世帯	
未就学児	1 5	名	☑不登校	
中学生	6	名	☑発達障害	
高校生	1	名	☑外国籍	
合計	2 2	名	☑共働き孤立	
1日当たり 平均利用者数			☑その他困難	
登録者数合計			例：（ 親が障がい ）	
1日平均利用合計			備考	
			困難：一般	
			6 : 4	
			困難児童と一般児童の割合 (おおよそ) : (例) 7 : 3	

<食事の提供>	
拠点で調理→	している
配食サービス利用→	
提供対象	提供頻度
おやつ	している
夕食	している

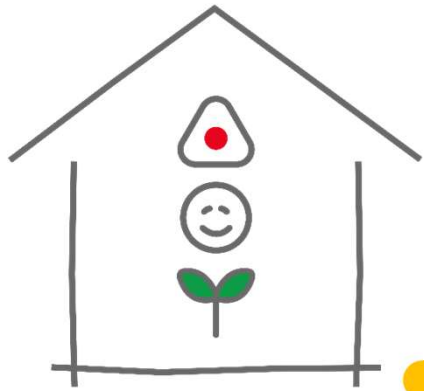




子どもの居場所 利用児童推移 (定員15名)



おむすびWORKS



子ども第三の居場所

おむすび堂

おむすび堂共創委員会

おとなコミュニティ
このわ



桐生みどり子ども食堂ネットワーク事務局

ボランティア団体

おむすび eco 隊

里山整備ボランティア
地域コミュニティ

居場所事業
子ども支援



MAKIT
マキッ

木の駅事業

茶屋おむすび堂
カフェ事業

チハヤアート
マネタイズ事業

その他CSV
地域貢献事業