



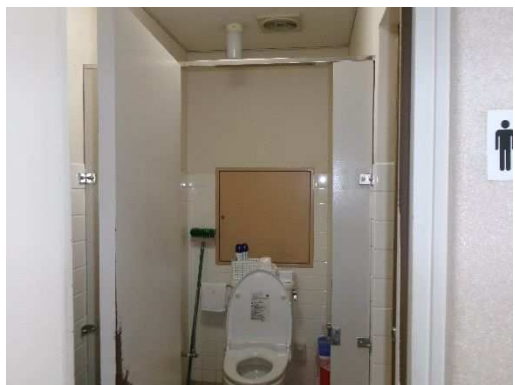
(1階静養室内便所)  
床段差解消、床仕上げ変更



(1階静養室内便所)  
床段差解消、床仕上げ変更



(1階洗面便所)  
床段差解消、内部改装



(1階洗面便所)  
内部改装



(1階エレベーター位置)  
既存台所をエレベーターに変更



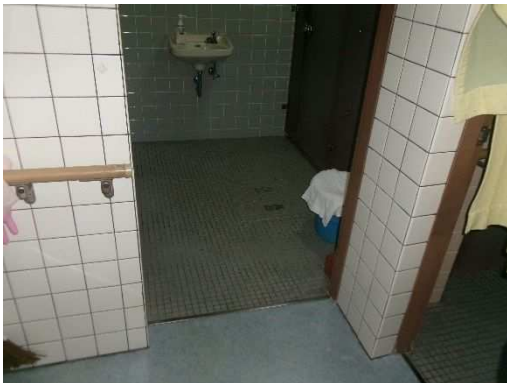
(1階エレベーター位置)  
既存台所をエレベーターに変更



(1階洗面所倉庫)  
内部改裝



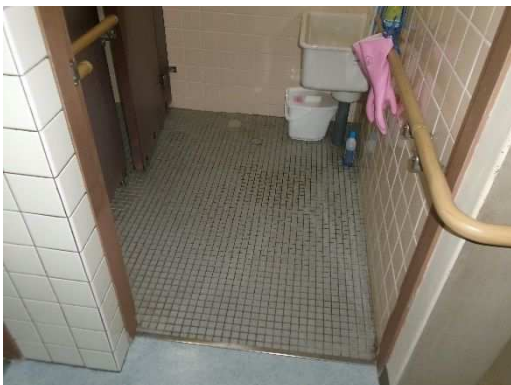
(1階洗面所倉庫)  
内部改裝



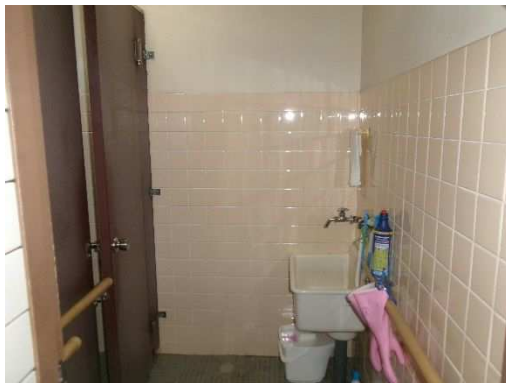
(1階男子便所)  
床段差解消、内部改裝



(1階男子便所)  
床段差解消、内部改裝



(1階女子便所)  
床段差解消、内部改裝



(1階女子便所)  
床段差解消、内部改裝



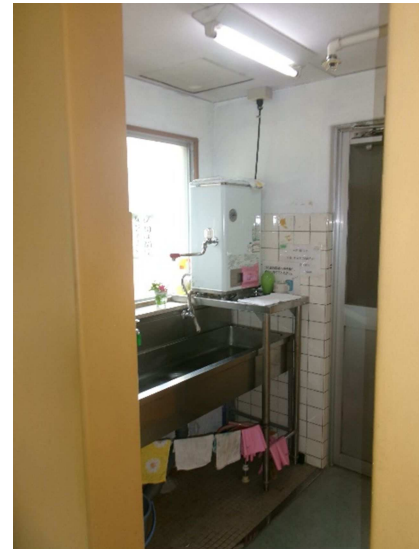
(1階男子脱衣室内便所)  
床段差解消、内部改装



(1階男子脱衣室内便所)  
床段差解消、内部改装



(1階食堂)  
天井雨漏り補修



(1階洗面)  
床段差解消、洗面化粧台交換



(1階厨房)  
天井雨漏り補修



(1階厨房)  
天井雨漏り補修





(2階エレベーター位置)  
男子便所をエレベーターに変更



(2階エレベーター位置)  
男子便所をエレベーターに変更



(2階女子便所)  
床段差解消、内部改装



(2階女子便所)  
床段差解消、内部改装



(2階洗面)  
ステンレス洗面台取替  
(既製品洗面化粧台に変更)



(2階洗面)  
ステンレス洗面台取替  
(既製品洗面化粧台に変更)



(2階雑食)  
内部改装  
流し台取替



(2階雑食)  
内部改装  
流し台取替



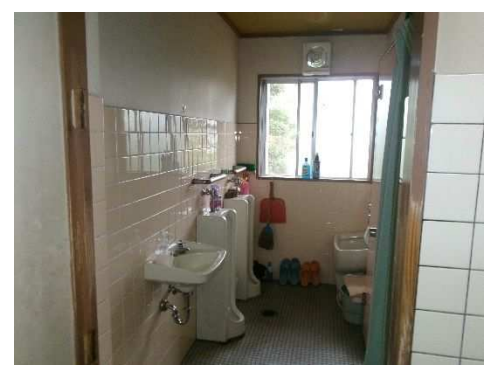
(2階洗面)  
洗面台取替  
内部改装



(2階洗面)  
洗面台取替  
内部改装



(2階男女便所)  
床段差解消、内部改装



(2階男女便所)  
床段差解消、内部改装



(2階屋上陸屋根)  
床防水打ち替え



(2階屋上陸屋根)  
床防水打ち替え



(2階屋上陸屋根)  
1階食堂天井雨漏りライン  
(9通り、D通り)



(2階屋上陸屋根)  
1階食堂天井雨漏りライン  
(9通り)



(2階屋上陸屋根)  
外壁補修



(2階屋上陸屋根)  
外壁補修





(3階エレベーター位置)  
男子便所をエレベーターに変更



(3階エレベーター位置)  
男子便所をエレベーターに変更



(3階女子便所)  
床段差解消、内部改装



(3階女子便所)  
床段差解消、内部改装



(3階洗面)  
ステンレス洗面台取替  
(既製品洗面化粧台に変更)



(3階洗面)  
ステンレス洗面台取替  
(既製品洗面化粧台に変更)



(3階雑食)  
内部改装  
流し台取替



(3階雑食)  
内部改装  
流し台取替





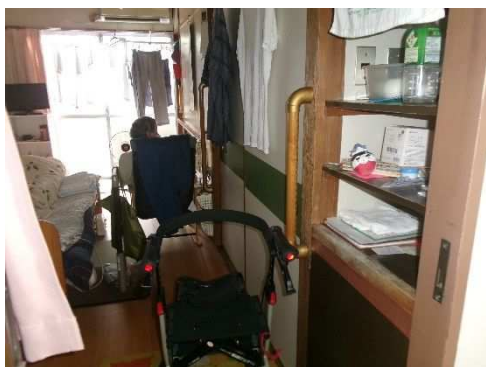
(屋上)  
ドレイン清掃  
床防水打ち替え



(屋上)  
床防水打ち替え



(屋上外部手すり)



手摺有の部屋①  
(縦手摺、横手摺)



手摺有の部屋②  
(横手摺のみ)



手摺無しの部屋①  
縦手摺取付



手摺無しの部屋②  
横手摺取付



手摺無しの部屋③  
縦手摺取付



1 階エレベーター取付位置  
天井裏の状況①



1 階エレベーター取付位置  
天井裏の状況②



1 階エレベーター取付位置  
天井裏の状況③



2 階エレベーター取付位置  
天井裏の状況①



2 階エレベーター取付位置  
天井裏の状況②



2 階エレベーター取付位置  
天井裏の状況③





外観（南側）  
外壁補修、塗装塗替え



外観（南側）  
外壁補修、塗装塗替え



外観（南側）  
外壁補修、塗装塗替え



外観（南側）  
外壁補修、塗装塗替え



外観（南側）  
外壁補修、塗装塗替え



外観（東側）  
外壁補修、塗装塗替え





外観（東側）  
外壁補修、塗装塗替え



外観（東側）  
外壁補修、塗装塗替え



外観（北側）屋外階段下  
外壁補修、塗装塗替え



外観（北側）  
外壁補修、塗装塗替え



外観（北側）  
外壁補修、塗装塗替え



外観（北側）  
外壁補修、塗装塗替え



外観（西側）  
外壁補修、塗装塗替え



外観（西側）  
外壁補修、塗装塗替え



外観（西側）  
外壁補修、塗装塗替え



外観（東南側）全体像



外観（南西側）全体像



(1 階廊下)  
非常用照明取り替え  
1 階→6 箇所



(1 階廊下)  
非常用照明取り替え



(2 階廊下)  
非常用照明取り替え  
2 階→13 箇所



(2 階廊下)  
非常用照明取り替え



(3 階廊下)  
非常用照明取り替え  
3 階→10 箇所



(3 階廊下)  
非常用照明取り替え