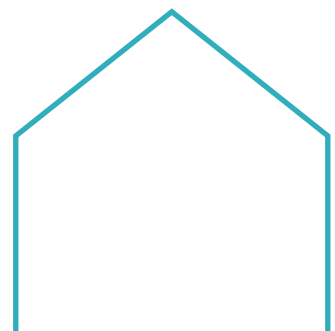




親子を同時に 受け入れてくださる方募集

親と赤ちゃんをあなたの家に迎え入れ、
親子のサポートをする、養育里親が必要です。
(受入れ期間は数日～数年と様々です)

親と赤ちゃんの養育里親として、親も子どもと一緒に、
安心で安全な環境を提供することで、
親子が成長していく可能性を広げる事につながります。



養育里親の現状

様々な事情により自宅で生活できない親子を、こども総合相談センターの依頼を受けて一定期間自宅ですごして下さるご家庭を「養育里親」といいます。現在、福岡市には約 230 家庭の養育里親さんがいます。しかし、一定期間でも自宅を離れざるを得ないこども達は常時約 400 人以上おり、養育里親の数は不足しているのが現状です。親子を受け入れる養育里親の開拓はこれからの課題です。

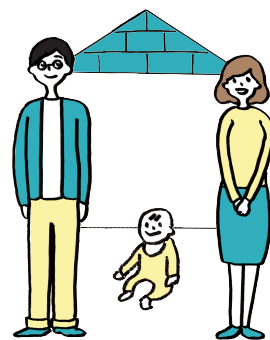
福岡市で一時的に
実親から離れて生活するこどもの数

約
300人



生まれた地域で成長できる未来を！

養育里親として一定期間親子を受け入れることで、親子が成長していく可能性が広がります。福岡市で、1 人でも多くの家族が笑顔で向き合い、一緒に暮らせる未来を実現するためには、あなたの力が必要です。



養育里親になるためには

養育里親になる為には、特別な資格はありません。親子のサポートについての理解・熱意・お住まいの広さ等の一定の要件を満たせば、どなたでも申し込むことができます。その後は、養育里親になる為のトレーニングがあります。キーアセットは、独自で開発した参加型のトレーニングプログラムで、あなたを養育里親登録までサポートいたします。

経済的負担について

養育里親には里親手当や必要な生活費が支給されます。

養育里親になるまでの流れ



少しでも興味を持たれた方は、下記問い合わせ先にお気軽にご連絡ください。

LINE からのお問い合わせ
(自動応答)

親子同時受け入れ

ライン ID : @952pacsw



※資料請求・イベント・個別相談のお申込み



お電話・メール・HP からのお問い合わせ
NP0 法人キーアセット・福岡オフィス

TEL: 092-406-6351
メール: kiiassetto.fukuoka@kiiassetto.or.jp
HP: <https://keyassetsfukuoka.jp/>



※お問い合わせ全般受け付けております。