

2024（令和6）年  
能登半島地震における災害救援に係る検証会

2024年8月24日  
京都第一赤十字病院  
基幹災害医療センター 2 階研修室

# 2024（令和6）年 能登半島地震における災害救援活動速報

災害医療ACT研究所

# 活動概要

## 活動内容

1. 石川県保健医療福祉調整本部・公立能登総合病院等にて情報収集
2. 石川県の避難所、医療機関、介護施設等に屋内設置型自動ラップ式トイレ設置

## 派遣人数

災害医療ACT研究所

延べ642人

車両 59台

期間 1月6日～7月31日現在

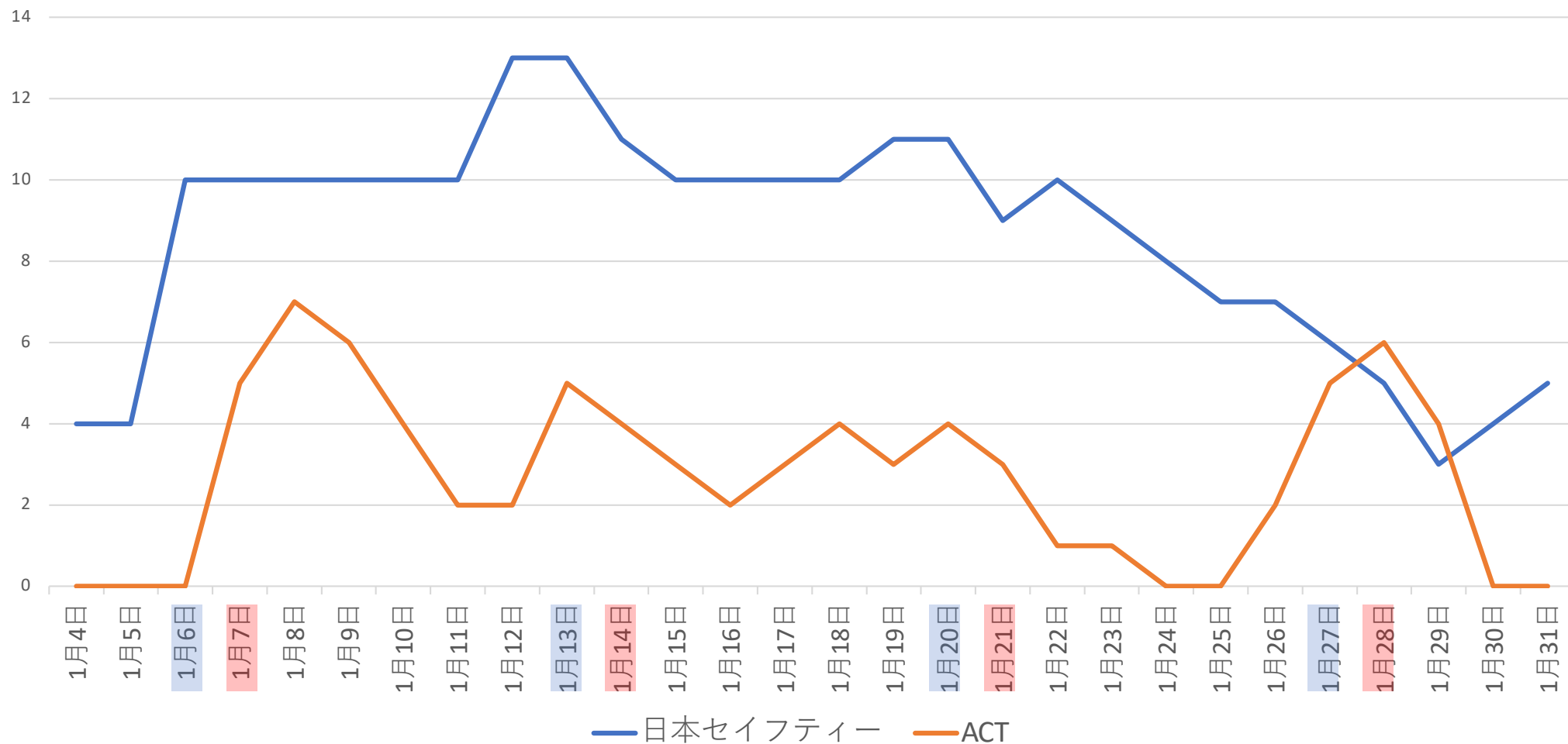
(株) 日本セイフティ

464 人

# 初動からWP搬出まで

1月1日	1610地震発生 日本海沿岸に津波警報
1月2日	事務局において支援活動必要と判断、会員活動呼びかけ
1月3日	0800事務局と日本セーフティと打合せ、ボランティア呼びかけ
1月4日	三木100、愛知50
1月7日	狭山から80 現地で活動開始
1月9日	坂出から50
1月9日	立川から100
1月15日	福岡から50
1月18日	坂出から50
1月28日	花巻から50
1月30日	北見から50

# 1月の活動人員



# 2024(令和6)年 能登半島地震におけるWP設置

(1月5日-7月15日)

**643**台

**238**施設

(移設分を含む)



輪島市

197台  
(71施設)

珠洲市

92台  
(34施設)

穴水町

45台  
(16施設)

能登町

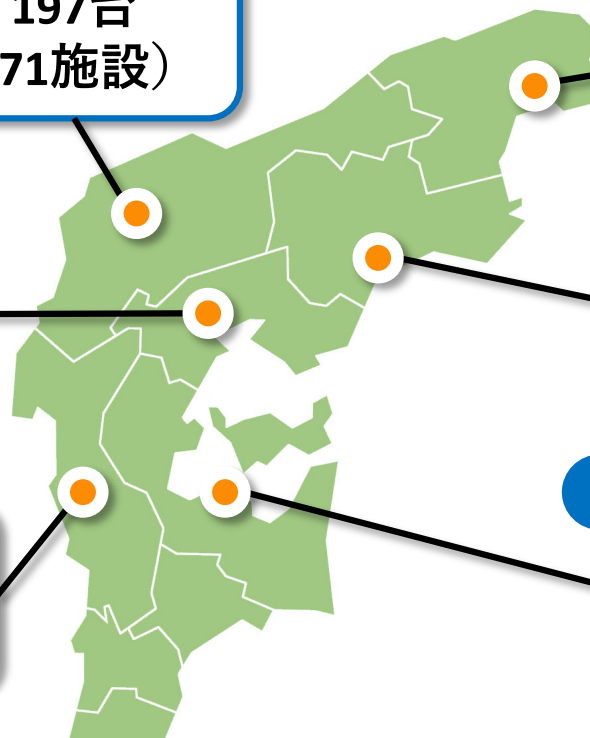
100台  
(43施設)

志賀町

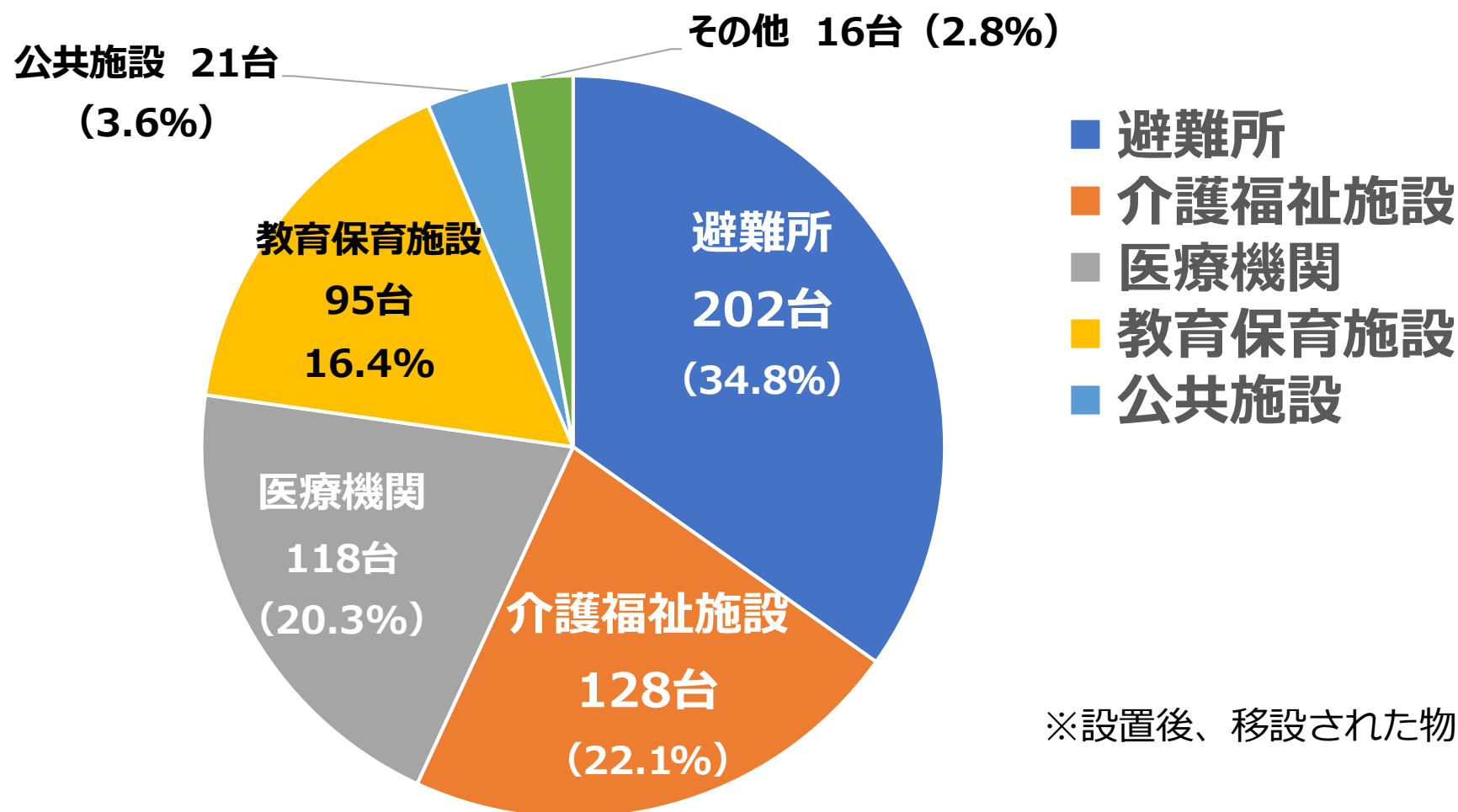
27台  
(14施設)

七尾市

182台  
(60施設)



# 初回設置先（n=580）



# 設置先と0822設置継続の状況

	初回設置先	0822設置中	同残存率（%）
避難所	202	17	8.4
介護福祉施設	128	24	18.8
医療機関	118	12	10.2
教育保育施設	95	21	22.1
公共施設	21	5	23.8
その他	16	3	18.8

# 8月22日現在の設置状況（1）

種別	設置中
介護施設	23
教育・保育施設	21
避難所	17
医療機関	12
公共施設	5
福祉施設	1
商業施設	1
その他	1
個人宅	1
不明	7
計	89

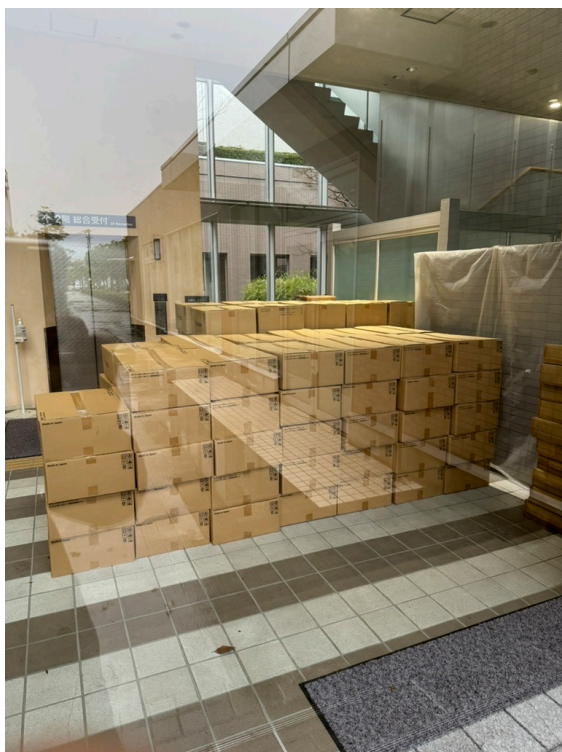
種別	不明
避難所	3
医療機関	1
介護施設	3
計	7



# 8月22日現在市町村別設置状況

珠洲市		輪島市		穴水町		能登町	
避難所	5	避難所	6	避難所	1	商業施設	1
教育・保育施設	9	教育・保育施設	5	介護施設	4		
医療機関	3	介護施設	9				
その他	1	医療機関	4				
		個人宅	1				
計	18	計	25	計	5	計	1
能登町		七尾市		志賀町			
避難所	2	避難所	1	避難所	2		
介護施設	4	教育・保育施設	7	公共施設	1		
福祉施設	1	介護施設	6				
医療機関	2	公共施設	4				
		医療機関	3				
計	9	計	21	計	3		

# 備蓄拠点（公立能登総合病院）に加え、 活動拠点・第2備蓄拠点（能登町やなぎだ植物公園）の確保



1/12 日本セイフティー餅月さん  
経由でやなぎだ（緊消援隊拠点）  
紹介

1/16,17 拠点整備



# 設置状況の可視化

能登地震 災害ACTラップポン設置状況

リセット Share

ダッシュボード

設置場所一覧

## 能登地震 災害医療ACT研究所ラップポン設置状況

次ページへ進む

Record Count

651

設置市町村	台数
1. 輪島市	198
2. 七尾市	179
3. 能登町	102
4. 珠洲市	95
5. 穴水町	45
6. 志賀町	30

1 - 7 / 7 < >

種別	設置箇所	台数
1.. 避難所	96	242
2.. 介護施設	51	126
3.. 医療機関	32	120
4.. 教育・保...	33	57
5.. 公共施設	24	46
6.. 福祉施設	11	29
7.. その他	9	26

1 - 9 / 9 < >

設置箇所

259

設置施設名	台数
1. 市立輪島病院	25
2. 恵寿総合病院	19
3. 珠洲総合病院	12
4. 老健和光苑	10
5. ふれあい健康センター	10
6. 七尾松原病院	10
7. 七尾市役所 放課後児童ク...	9
8. 田鶴浜高校	8
9. 寿老園	8
10. 精育園	8
11. 輪島中学校	8
12. 公立宇出津総合病院	8
13. 正院小学校	8
14. 市立輪島高校	7
15. クオーレすず橋	7
16. 中島小学校	6
17. 輪島高校	6
18. 旧向洋中学校	6
19. 町野小学校	6
20. 珠洲市民ふれあいの里健康...	6
21. 輪島市立大屋小学校	6

1 - 100 / 259 < >

避難所の状況

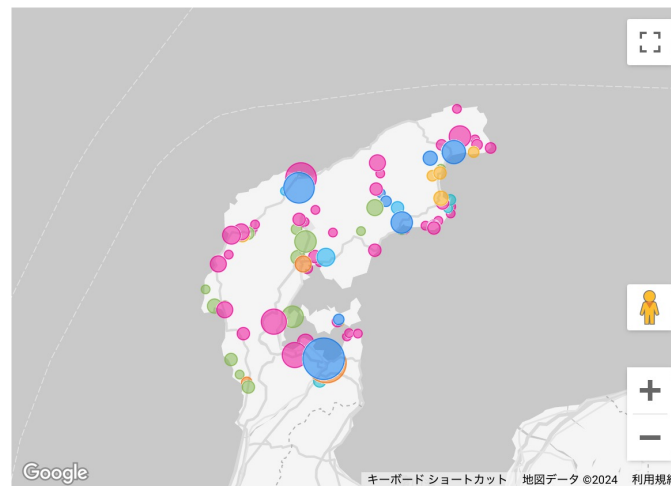
「石川県 被害等の状況について（第121報）より」

	市町名	開設数	避難者数(...)	断水戸数...
開設数(箇所)	1. 輪島市	49	1,364	1,660
156	2. 珠洲市	35	894	4,000
	3. 能登町	20	257	420
避難者数(人)	4. 穴水町	15	250	0
3,639	5. 志賀町	11	288	0
	6. 七尾市	8	257	4,000
	7. 金沢市	5	132	0

※市町で開設した広域避難所を含む

※県設置の1.5次避難所（1か所・86人）、2次避難所（169か所・2,603人）を除く

1 - 19 / 19 < >



設置台数

1 - 19

種別

●医療機関 ●公共施設 ●避難所 ●介護施設 ●教育・保育施設  
●その他 ●福祉施設 ●null ●医療施設

# 課題

1. 事務局機能強化（専従者確保）
2. 活動人員確保
3. 活動記録と情報共有ツール（活動状況、機器所在）
4. 移動・搬送手段確保
5. 備蓄量拡大
6. クラウドファンディング
7. 手洗い用機器
8. 災害救助法に基づいた市町村への求償
9. 資金確保