

(3) 2023年度(令和5年度)活動報告

チーム名	活動内容(次頁以降の写真の表題)
福岡・佐賀・長崎チーム	八代市藤本大門みんなの家起工式 KASEI. r2第27回運営委員会 第2回KASEIコンペ KASEI. r2第32回運営会議・藤本大門みんなの家WS 球磨村渡のみんなの家起工式 山江村竹灯籠作り 藤本大門みんなの家家具製作WS 温泉町家具製作WS 温泉町みんなの家家具引渡し 球磨村渡のみんなの家落成式 運営会議 人吉市温泉町竣工イベント 温泉町ヒヤリング 第2回KASEI. r2コンペティション 人吉市温泉町みんなの家製作物ヒヤリング 人吉市温泉町みんなの家製作物受渡式 渡みんなの家WS&第37回運営会議 みんなの家家具コンペ ベンチ引渡し みんなの家ベンチコンペ・WS
熊本チーム	人吉家具製作WS KASEI実行委員会 大工町みんなの家椅子づくりWS 中津道みんなの家椅子づくりWS 渡みんなの家家具塗装 みんなの家ベンチコンペ・制作
鹿児島チーム	みんなの家床塗り KASEIコンペ イスの製作 みんなの家視察、運営会議 下新町・上新町のみんなの家床塗りWS みんなの家 家具製作@熊本県立大学 宝来町みんなの家 家具組立WS 運営委員会



fig1. 藤本大門みんなの家の起工式



fig2. 藤本大門の災害公営住宅



fig3. コンテンポラリーズによる説明会



fig4. 中津道みんなの家の施工中の内観



fig5. 中津道みんなの家の説明



fig6. 中津道みんなの家の施工中の外観

- ・ 成果物は必ず添付してください。
- ・ 基本は活動写真4枚、成果物2枚程度ですが変更しても構いません。
- ・ 写真が6枚以上ある時は2枚目を使用してください。
- ・ 写真は後ほどデータを送付していただく場合があるので保管をお願いします。



fig1. みんなの家視察



fig2. みんなの家視察



fig3. みんなの家視察



fig4. みんなの家視察



fig5. 第27回運営委員会



fig6. 懇親会

- ・ 成果物は必ず添付してください。
- ・ 基本は活動写真4枚、成果物2枚程度ですが変更しても構いません。
- ・ 写真が6枚以上ある時は2枚目を使用してください。
- ・ 写真は後ほどデータを送付していただく場合があるので保管をお願いします。



fig1. 第二回KASEIコンペ



fig2. 九大チームの発表



fig3. 審査員の先生方の審議



fig4. 発表会の様子



fig5. 集合写真



fig6. 懇親会

- ・ 成果物は必ず添付してください。
- ・ 基本は活動写真4枚、成果物2枚程度ですが変更しても構いません。
- ・ 写真が6枚以上ある時は2枚目を使用してください。
- ・ 写真は後ほどデータを送付していただく場合があるので保管をお願いします。



fig1. 渡みんなの家棟上げ



fig2. 第32回運営会議



fig3. 集合写真



fig4. 藤本大門みんなの家家具ワークショップ



fig5. 藤本大門みんなの家家具ワークショップ



fig6. 藤本大門みんなの家集合写真

- ・ 成果物は必ず添付してください。
- ・ 基本は活動写真4枚、成果物2枚程度ですが変更しても構いません。
- ・ 写真が6枚以上ある時は2枚目を使用してください。
- ・ 写真は後ほどデータを送付していただく場合があるので保管をお願いします。



fig1. 災害公営住宅視察



fig2. みんなの家視察



fig3. 渡みんなの家解説資料



fig4. 起工式



fig5. 渡瀬さんによる渡みんなの家解説



fig6. 起工式集合写真

- ・ 成果物は必ず添付してください。
- ・ 基本は活動写真4枚、成果物2枚程度ですが変更しても構いません。
- ・ 写真が6枚以上ある時は2枚目を使用してください。
- ・ 写真は後ほどデータを送付していただく場合があるので保管をお願いします。



fig1. 竹灯籠の設置



fig2. ライトアップの設置



fig3. 地域住民との協力



fig4. 参加された地域住民の方々



fig5. 竹灯籠の完成系



fig6. 集合写真

- ・ 成果物は必ず添付してください。
- ・ 基本は活動写真4枚、成果物2枚程度ですが変更しても構いません。
- ・ 写真が6枚以上ある時は2枚目を使用してください。
- ・ 写真は後ほどデータを送付していただく場合があるので保管をお願いします。

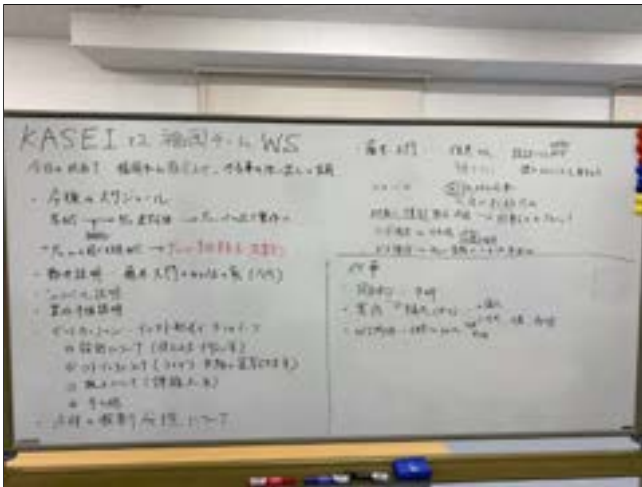


fig1. WS議事録



fig2. WSアイデアまとめ



fig3. 討論の様子



fig4. 討論の様子



fig5. モックアップ



fig6. 集合写真

- ・ 成果物は必ず添付してください。
- ・ 基本は活動写真4枚、成果物2枚程度ですが変更しても構いません。
- ・ 写真が6枚以上ある時は2枚目を使用してください。
- ・ 写真は後ほどデータを送付していただく場合があるので保管をお願いします。



fig1. 住民の方々への解説



fig2. 家具の組み立て



fig3. 住民の方々への解説



fig4. 住民の方の家具利用



fig5. 全体の様子



fig6. 集合写真

- ・ 成果物は必ず添付してください。
- ・ 基本は活動写真4枚、成果物2枚程度ですが変更しても構いません。
- ・ 写真が6枚以上ある時は2枚目を使用してください。
- ・ 写真は後ほどデータを送付していただく場合があるので保管をお願いします。



fig1. 引き渡した家具の様子



fig2. 家具の組み立てのレクチャー



fig3. 家具の活用方法



fig4. 住民の方々との意見交換



fig5. 住民の方々との交流会



fig6. 住民の方々との交流会

- ・ 成果物は必ず添付してください。
- ・ 基本は活動写真4枚、成果物2枚程度ですが変更しても構いません。
- ・ 写真が6枚以上ある時は2枚目を使用してください。
- ・ 写真は後ほどデータを送付していただく場合があるので保管をお願いします。



fig1. 渡みんなの家落成式



fig2. 渡みんなの家看板設置



fig3. 渡みんなの家渡瀬さんによる解説



fig4. 渡みんなの家ワークショップ



fig5. 渡みんなの家外観

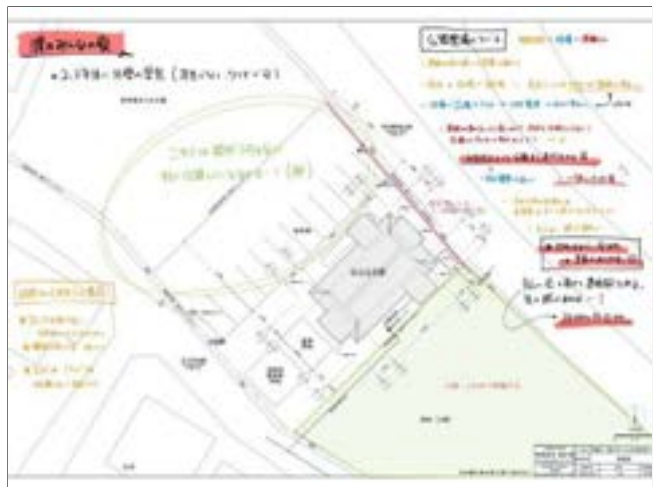


fig6. 渡みんなの家ヒアリング内容

- ・ 成果物は必ず添付してください。
- ・ 基本は活動写真4枚、成果物2枚程度ですが変更しても構いません。
- ・ 写真が6枚以上ある時は2枚目を使用してください。
- ・ 写真は後ほどデータを送付していただく場合があるので保管をお願いします。



fig1. 集合写真



fig2. 会議の様子



fig3. 会議の様子



fig4. 会議の様子



fig5. 会議の様子



fig6. 会議の様子

- ・ 成果物は必ず添付してください。
- ・ 基本は活動写真4枚、成果物2枚程度ですが変更しても構いません。
- ・ 写真が6枚以上ある時は2枚目を使用してください。
- ・ 写真は後ほどデータを送付していただく場合があるので保管をお願いします。



fig1.みんなの家竣工を祝う会



fig2.琉球太鼓を鑑賞している様子



fig3.くまモンが現地の方と交流している様子



fig4.みんなの家外観パース



fig5.みんなの家内観パース



fig6.集合写真

- ・成果物は必ず添付してください。
- ・基本は活動写真4枚、成果物2枚程度ですが変更しても構いません。
- ・写真が6枚以上あるときは2枚目を使用してください。
- ・写真は後ほどデータを送付していただく場合がありますので保管をお願いします。



fig1.会議の様子



fig2.会議の様子



Fig3.会議の様子



fig4.会議の様子



fig5.親睦会の様子



fig6.集合写真

- ・成果物は必ず添付してください。
- ・基本は活動写真4枚、成果物2枚程度ですが変更しても構いません。
- ・写真が6枚以上あるときは2枚目を使用してください。
- ・写真は後ほどデータを送付していただく場合があるので保管をお願いします。



fig1.草むしりを手伝う様子



fig2.作業後の様子



fig3.休憩しながら地域の方と談笑している様子



fig4.カレーとジュースを頂いた



fig5.みんなの家付近の状況を見学



fig6.川で流された写真を復元する団体とお話した

- ・成果物は必ず添付してください。
- ・基本は活動写真4枚、成果物2枚程度ですが変更しても構いません。
- ・写真が6枚以上あるときは2枚目を使用してください。
- ・写真は後ほどデータを送付していただく場合があるので保管をお願いします。



fig1.Aチームの発表資料



fig2.Bチームの発表資料



fig3.Cチームの発表資料



fig4Dチームの発表資料

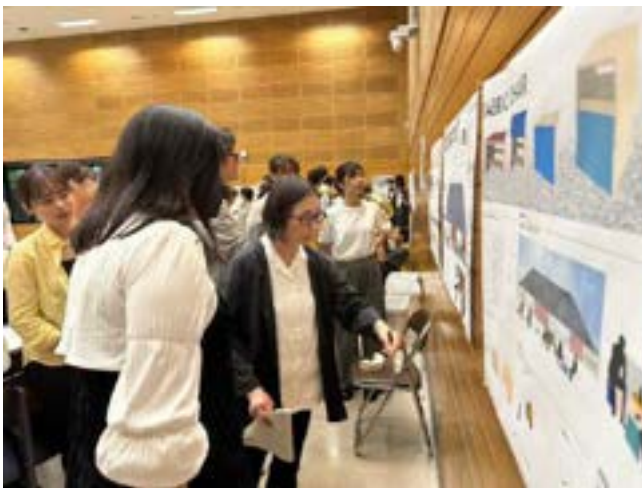


fig5.乾さんに質問を受けている様子



fig6.集合写真

- ・成果物は必ず添付してください。
- ・基本は活動写真4枚、成果物2枚程度ですが変更しても構いません。
- ・写真が6枚以上あるときは2枚目を使用してください。
- ・写真は後ほどデータを送付していただく場合があるので保管をお願いします。



fig1.渡のみんなの家の建方を見学する様子



fig2.運営会議の様子



fig3.ベンチ受け渡し式



fig4.みんなの家外観パース



fig5.藤本・大門みんなの家落成式に参加している様子



fig6.集合写真

- ・成果物は必ず添付してください。
- ・基本は活動写真4枚、成果物2枚程度ですが変更しても構いません。
- ・写真が6枚以上あるときは2枚目を使用してください。
- ・写真は後ほどデータを送付していただく場合があるので保管をお願いします。



fig1.ベンチの設置箇所の見学



fig2.お宮参りに使用される場所の見学



fig3.KASEIの説明をしている様子



fig4.作成するベンチについて話し合っている様子



fig5.室内の使い方について話し合っている様子



fig6.集合写真

- ・成果物は必ず添付してください。
- ・基本は活動写真4枚、成果物2枚程度ですが変更しても構いません。
- ・写真が6枚以上あるときは2枚目を使用してください。
- ・写真は後ほどデータを送付していただく場合があるので保管をお願いします。



fig1.ベンチの使い方について話し合う様子



fig2.忘年会に参加して交流している様子



fig3.ベンチの使い方について一緒に模索している様子



fig4.ベンチの注意点を説明している様子



fig5.使い方1（2人用）



fig6.使い方1（複数人用）

- ・成果物は必ず添付してください。
- ・基本は活動写真4枚、成果物2枚程度ですが変更しても構いません。
- ・写真が6枚以上あるときは2枚目を使用してください。
- ・写真は後ほどデータを送付していただく場合があるので保管をお願いします。



fig1.渡みんなの家でWSを行う様子



fig2.第37回運営会議を行っている様子



fig3.藤本・大門みんなの家を見学している様子



fig4.中津道みんなの家を見学している様子



fig5.温泉町みんなの家を見学している様子



fig6.宝来町みんなの家を見学している様子

- ・成果物は必ず添付してください。
- ・基本は活動写真4枚、成果物2枚程度ですが変更しても構いません。
- ・写真が6枚以上あるときは2枚目を使用してください。
- ・写真は後ほどデータを送付していただく場合があるので保管をお願いします。



fig1. 九産大Bの発表風景



fig2. 九産大Bの作品



fig.3 九産大Aの作品説明



fig.4 九産大Aの作品



fig.5 九産大Aの発表風景



fig.6 参加者全員での集合写真

- ・ 成果物は必ず添付してください。
- ・ 基本は活動写真4枚、成果物2枚程度ですが変更しても構いません。
- ・ 写真が6枚以上ある時は2枚目を使用してください。
- ・ 写真は後ほどデータを送付していただく場合があるので保管をお願いします。



fig1. ベンチ引渡し



fig2. 実際の町の方の使用風景



fig3. 設置風景



fig4. 自分達での使用風景



fig5. コンテンポラリーズの皆さんとの写真



fig6. 参加者全員での集合写真

- ・ 成果物は必ず添付してください。
- ・ 基本は活動写真4枚、成果物2枚程度ですが変更しても構いません。
- ・ 写真が6枚以上ある時は2枚目を使用してください。
- ・ 写真は後ほどデータを送付していただく場合があるので保管をお願いします。



fig1. ベンチ模型



fig2. ベンチ作成風景



fig3. モックアップ



fig4. コンペでの発表



fig5. WSの様子



fig6. WSで作成したベンチ

- ・ 成果物は必ず添付してください。
- ・ 基本は活動写真 4 枚、成果物 2 枚程度ですが変更しても構いません。
- ・ 写真が 6 枚以上ある時は 2 枚目を使用してください。
- ・ 写真は後ほどデータを送付していただく場合があるので保管をお願いします。



fig1. ヒアリング集合写真



fig2. 敷地見学



fig3. 運営会議集合写真



fig4. 藤本 みんなの家



fig5 中津道みんなの家



fig1. 集合写真



fig2. 完成品



fig3. 完成品



fig4. 譲渡



fig5. WS



fig6. WS

- 成果物は必ず添付してください。
- 基本は活動写真4枚、成果物2枚程度ですが変更しても構いません。
- 写真が6枚以上ある時は2枚目を使用してください。
- 写真は後ほどデータを送付していただく場合があるので保管をお願いします。



fig1. 敷地見学



fig2. WS会場



fig3. WS



fig4. WS



fig5. WS会場



fig6. WS会場

- 成果物は必ず添付してください。
- 基本は活動写真4枚、成果物2枚程度ですが変更しても構いません。
- 写真が6枚以上ある時は2枚目を使用してください。
- 写真は後ほどデータを送付していただく場合があるので保管をお願いします。



fig1. マスキング



fig2. 床塗りの様子



fig3. 床塗りの様子



fig4. 床塗り後の様子

- ・ 成果物は必ず添付してください。
- ・ 基本は活動写真4枚、成果物2枚程度ですが変更しても構いません。
- ・ 写真が6枚以上ある時は2枚目を使用してください。
- ・ 写真は後ほどデータを送付していただく場合があるので保管をお願いします。



fig1. 1回目のワークショップの様子



fig2. 1回目のワークショップの様子



fig3. 2回目のワークショップの様子



fig4. 2回目のワークショップの様子



fig5. 制作物



fig6. 配置の様子

- ・ 成果物は必ず添付してください。
- ・ 基本は活動写真4枚、成果物2枚程度ですが変更しても構いません。
- ・ 写真が6枚以上ある時は2枚目を使用してください。
- ・ 写真は後ほどデータを送付していただく場合があるので保管をお願いします。



fig1. 壁材塗りの様子



fig2. fig1. 壁材塗りの様子



fig3. fig1. 壁材塗りの様子



fig4. fig1. 壁材塗りの様子



fig5. 壁材塗り後の様子



fig6. 壁材塗り後の様子

- ・ 成果物は必ず添付してください。
- ・ 基本は活動写真4枚、成果物2枚程度ですが変更しても構いません。
- ・ 写真が6枚以上ある時は2枚目を使用してください。
- ・ 写真は後ほどデータを送付していただく場合があるので保管をお願いします。



fig1. ベンチデザインの検討

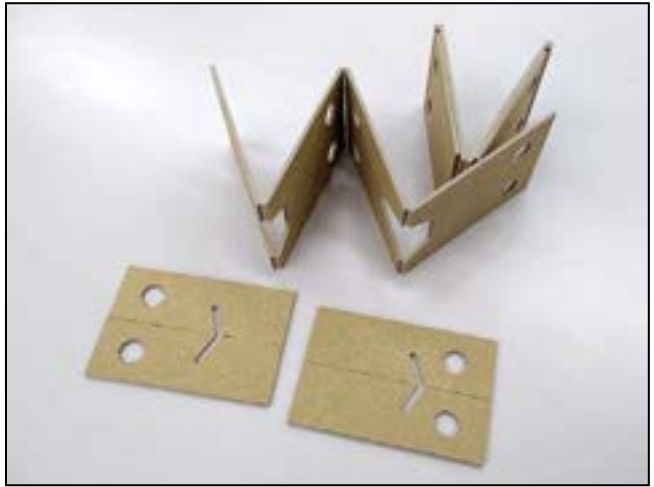


fig2. スタディ模型の部材

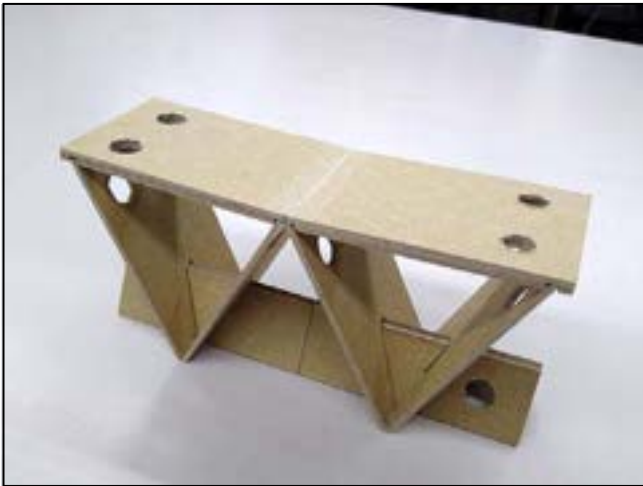


fig3. スタディ模型 1/10



fig4. 実寸モックアップ制作風景



fig5. 実寸モックアップベンチ（コンペ時）



fig6. デザインコンペ受賞風景

- ・成果物は必ず添付してください。
- ・基本は活動写真4枚、成果物2枚程度ですが変更しても構いません。
- ・写真が6枚以上ある時は2枚目を使用してください。
- ・写真は後ほどデータを送付していただく場合があるので保管をお願いします。



fig1.マステはり

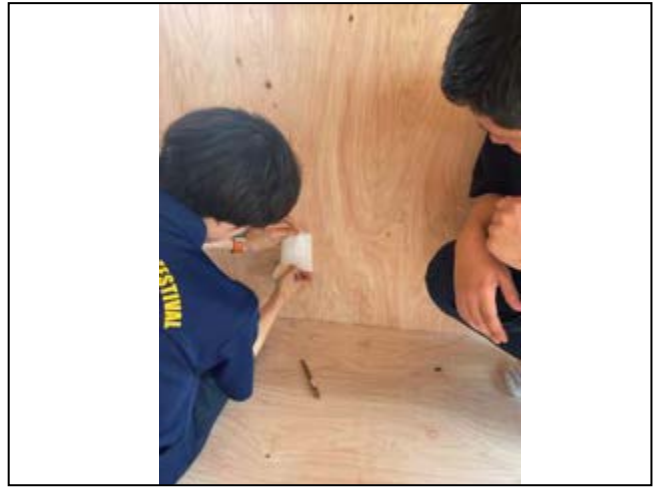


fig2.マステはり

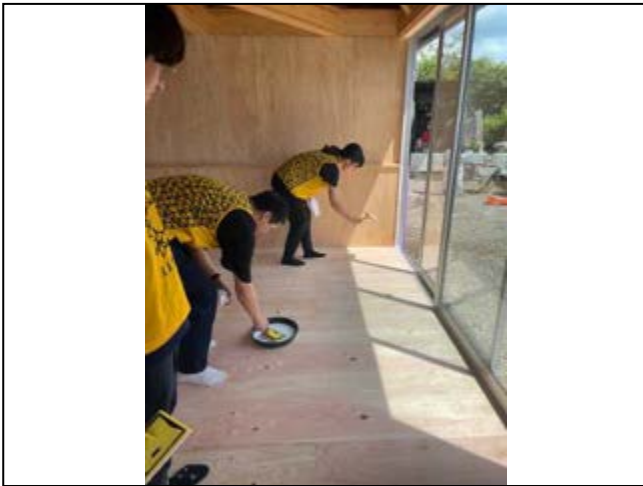


fig3.床塗り



fig4.床塗り



fig5.床塗り



fig6.床塗り終了後

- 成果物は必ず添付してください。
- 基本は活動写真4枚、成果物2枚程度ですが変更しても構いません。
- 写真が6枚以上ある時は2枚目を使用してください。
- 写真は後ほどデータを送付していただく場合があるので保管をお願いします。



fig1.制作風景



fig2.完成後



fig3.完成後



fig4.完成後集合写真



fig5.発表



fig6.表彰式

- 成果物は必ず添付してください。
- 基本は活動写真4枚、成果物2枚程度ですが変更しても構いません。
- 写真が6枚以上ある時は2枚目を使用してください。
- 写真は後ほどデータを送付していただく場合があるので保管をお願いします。



fig1.制作の様子



fig2.製作の様子



fig3.塗装



fig4.塗装



fig5.組み立て



fig6.組み立て

- ・ 成果物は必ず添付してください。
- ・ 基本は活動写真4枚、成果物2枚程度ですが変更しても構いません。
- ・ 写真が6枚以上ある時は2枚目を使用してください。
- ・ 写真は後ほどデータを送付していただく場合があるので保管をお願いします。

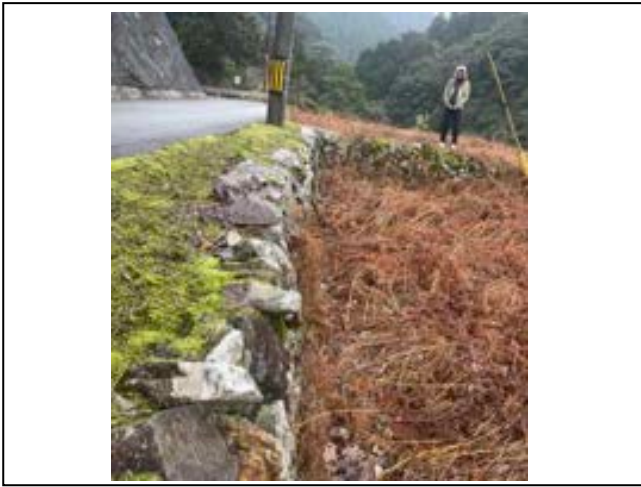


fig1.敷地視察①



fig2.敷地視察②



fig3.ヒアリング風景



fig4.ヒアリング後



fig5.運営会議後



fig6.

- ・ 成果物は必ず添付してください。
- ・ 基本は活動写真4枚、成果物2枚程度ですが変更しても構いません。
- ・ 写真が6枚以上ある時は2枚目を使用してください。
- ・ 写真は後ほどデータを送付していただく場合があるので保管をお願いします。



fig1. 下新町・上新町みんなの家



fig2. 集合写真



fig3. 作業写真 1



fig4. 作業写真 2



fig5. 作業写真 3

K A S E I 気付き・発見

鹿児島大学・第一工科大学

下新町・上新町みんなの家

- ・歩道が狭い
- ・車を停めると庭が狭い
- ・交通量が多い
- ・建物の場所が分かりづらい
- ・近くの病院に人の出入りがあった



fig6. 現地での気付き

- ・成果物は必ず添付してください。
- ・基本は活動写真4枚、成果物2枚程度ですが変更しても構いません。
- ・写真が6枚以上ある時は2枚目を使用してください。
- ・写真は後ほどデータを送付していただく場合があるので保管をお願いします。



fig1. 作業写真 1



fig2. 作業写真 2



fig3. 作業写真 3



fig4. 作業写真 4



fig5. 作業写真 5



fig6. 製作物

- ・ 成果物は必ず添付してください。
- ・ 基本は活動写真4枚、成果物2枚程度ですが変更しても構いません。
- ・ 写真が6枚以上ある時は2枚目を使用してください。
- ・ 写真は後ほどデータを送付していただく場合があるので保管をお願いします。



fig1. 宝来町みんなの家



fig2. 作業写真 1



fig3. 作業写真 1



fig4. 完成品



fig5. 引渡し式



fig6. 集合写真

- ・ 成果物は必ず添付してください。
- ・ 基本は活動写真4枚、成果物2枚程度ですが変更しても構いません。
- ・ 写真が6枚以上ある時は2枚目を使用してください。
- ・ 写真は後ほどデータを送付していただく場合があるので保管をお願いします。



fig1. 渡みんなの家WS



fig2. 中園みんなの家敷地視察



fig3. 神瀬みんなの家敷地視察



fig4. みんなの家視察 1



fig5. みんなの家視察 2



fig6. みんなの家視察 3

- ・ 成果物は必ず添付してください。
- ・ 基本は活動写真4枚、成果物2枚程度ですが変更しても構いません。
- ・ 写真が6枚以上ある時は2枚目を使用してください。
- ・ 写真は後ほどデータを送付していただく場合があるので保管をお願いします。