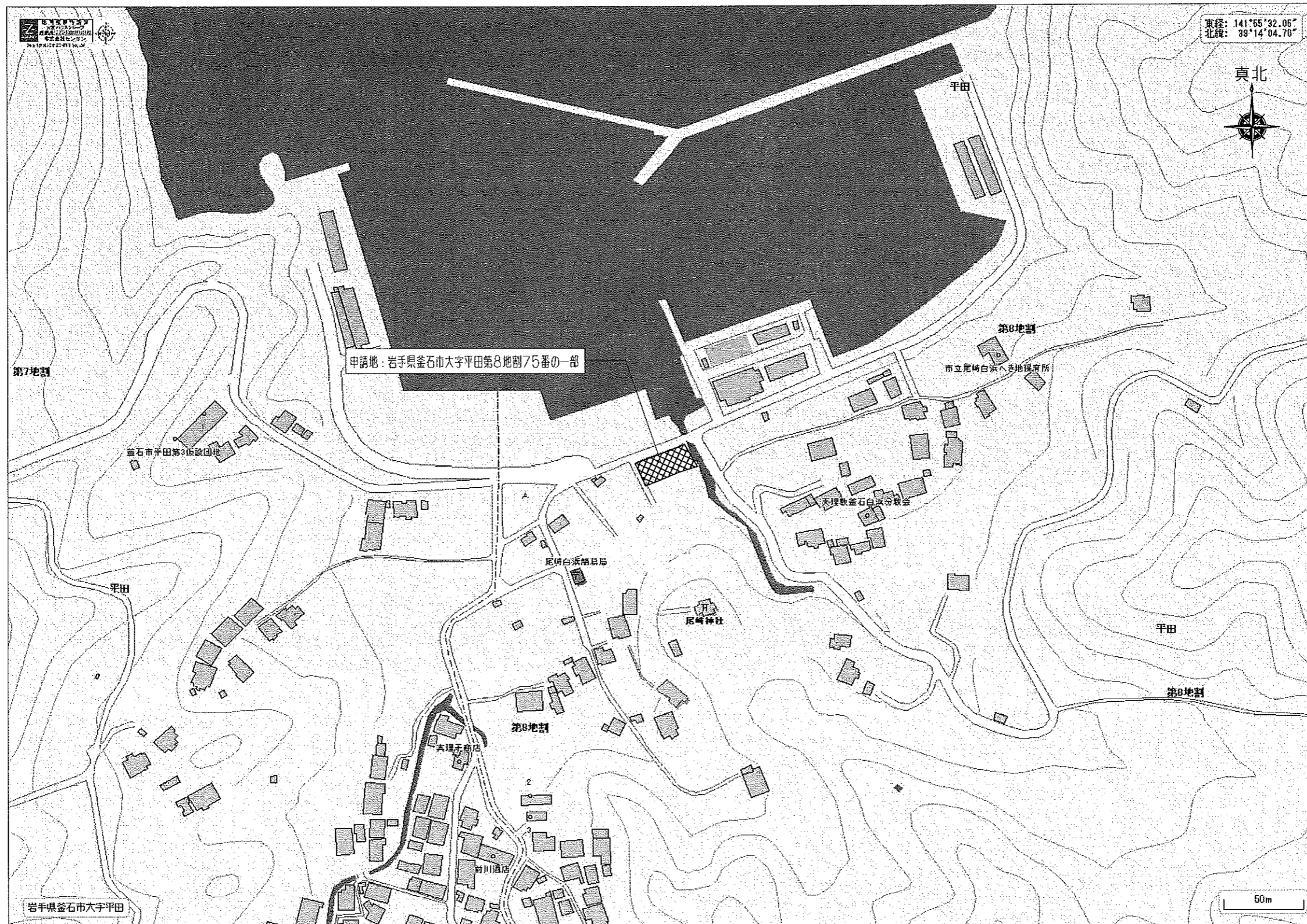



釜石湾漁業協同組合 尾崎白浜コミュニティー番屋

設計図面リスト

建築意匠			建築構造			電気設備			機械設備		
図面番号	図面名	縮尺	図面番号	図面名	縮尺	図面番号	図面名	縮尺	図面番号	図面名	縮尺
A-01	案内図	1:2000	S-01	構造特記-1	-	E-01	幹線・エアコン電源設備	1:100	M-01	空調設備平面図	1:100
A-02	配置図	1:200	S-02	構造特記-2	-	E-02	盤結線図	-	M-02	空調設備機器表	-
A-03	敷地求積図	1:200	S-03	構造特記-3	-	E-03	照明器具姿図	-	M-03	給排水配置図	1:200
A-04	設計概要・室内仕上表	-	S-04	構造特記-4	-	E-04	電灯設備	1:100	M-04	器具表・柵リスト	-
A-05	平面図	1:100	S-05	基礎・地盤説明書	-	E-05	コンセント・電話配管・テレビ共聴設備	1:100	M-05	給湯給水設備平面図	1:100
A-06	立面図	1:100	S-06	基礎伏図	1:100	E-06	換気・誘導標識・消火器設備	1:100	M-06	排水設備平面図	1:100
A-07	断面図	1:100	S-07	基礎詳細図	1:20				M-07	縦断図	1:100
A-08	法チェック	-	S-08	部材リスト	1:30				M-08	浄化槽仕様	-
			S-09	小屋伏図	1:100				M-09	浄化槽・平面図・断面図	1:40
			S-10	軸組図(1)	1:100						
			S-11	軸組図(2)	1:100						
			S-12	鉄骨詳細図	1:30						

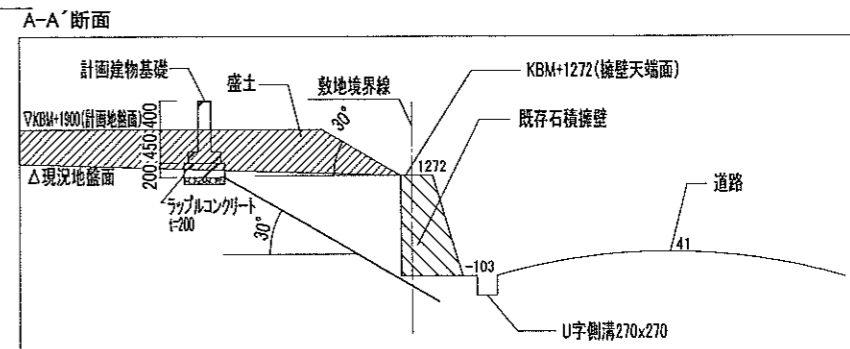
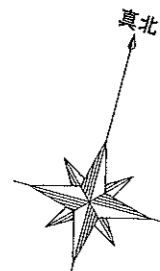


案内図 S=1/2000

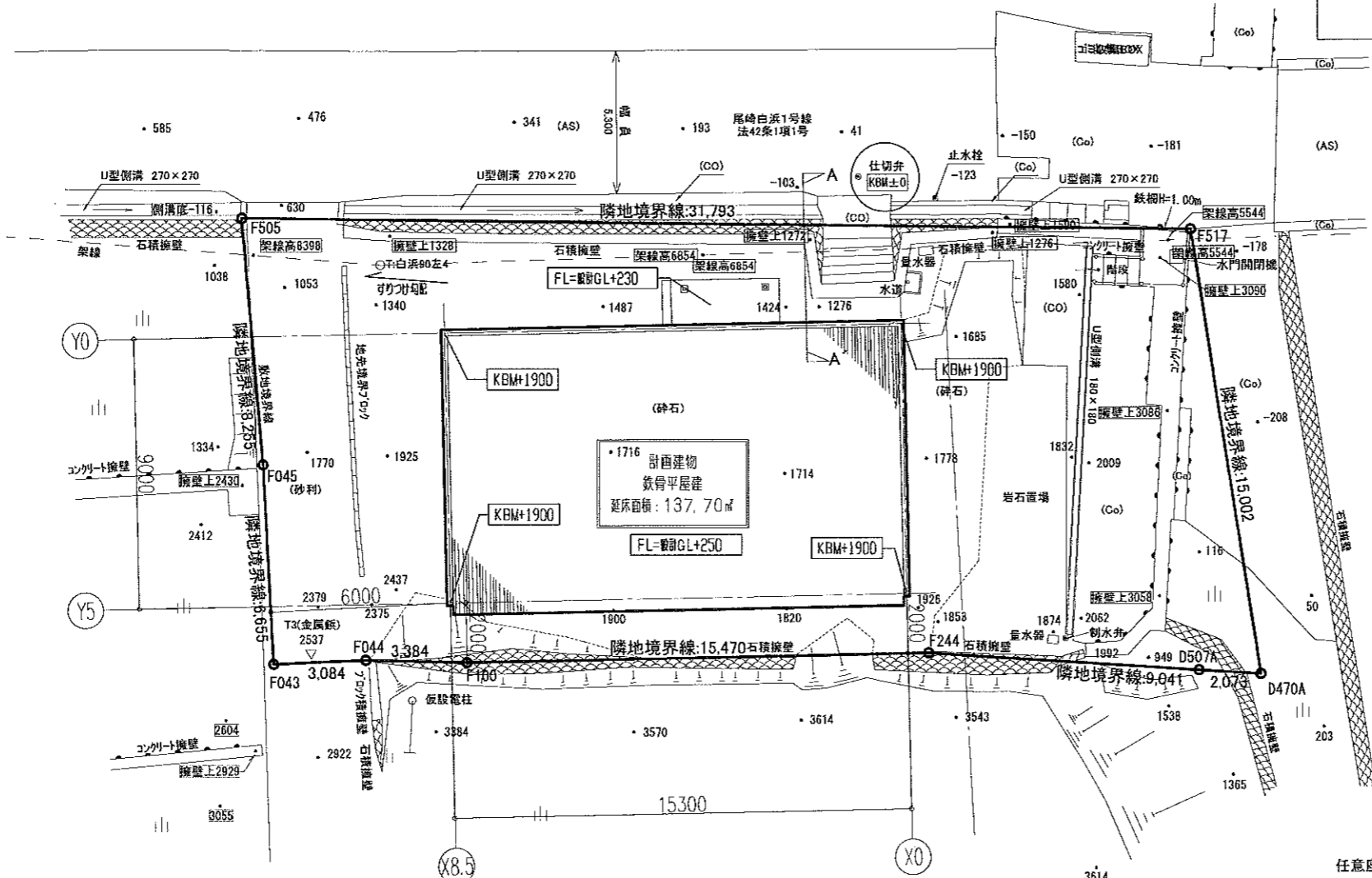
釜石湾漁業協同組合 尾崎白浜コミュニティー番屋	 Akazuma Architects Studio 株式会社 赤沼設計 宮古市保久田1番1号 TEL (0193) 62-0526 FAX (0193) 64-5153	管理建築士	承認	検図	製図	改定番号	改定月日	改定内容	特記	図面内容 案内図	縮尺 A3 1/2000	業務番号	0000000
		一級建築士 登録347280号 赤沼圭一郎	一級建築士 登録157335号 村上三郎	設計担当									図面区分

釜石市大字平田第8地割75番の一部 配置図

S=1:200(A3)



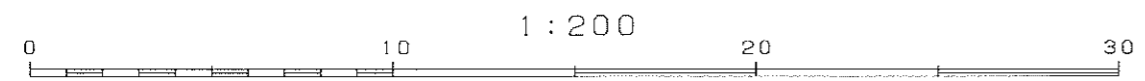
※ 本体の荷重の影響が想定される範囲内に擁壁が入らないように建物位置を設定したため、既存擁壁への影響はなく、安全上支障がないものと考えます。



※ 申請建物はその他の建築物により延焼の恐れのある部分該当無し
 ※ 設計GL=KBM+1900とする
 ※ 平均GL=KBM+1900とする
 •±000 : 現況高さを示す
 [±000] : KBM±0からの計画高さを示す

凡例	
○	計算点
▽	多角点

任意座標値		
点名	X座標	Y座標
T1	100.000	100.000
T2	75.111	35.676
T3	70.252	79.228



『本図は境界立会を実施していないので境界を確定するものではありません。』

釜石湾漁業協同組合 尾崎白浜コミュニティー番屋	Akamura Architects Studio 株式会社 赤沼設計 宮古市保久田1番1号 TEL (0193) 62-0526 FAX (0193) 64-2753	管理建築士	承認	検図	製図	改定番号	改定月日	改定内容	特記	図面内容 配置図	縮尺 A3 1/200	業務番号 0000000
		一級建築士 登録347280号 赤沼圭一郎	一級建築士 登録157335号 村上三郎	設計担当者								

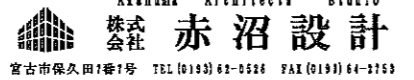
設計概要

一般事項	工事名称	釜石漁業協同組合 尾崎白浜コミュニティ番屋			建築種別	新築						
	建築場所	岩手県釜石市大字平田第8地割75番の一部			用途	休憩室(漁協関係者に限る)						
	地域指定	用途指定	都市計画区域外		その他指定	災害危険区域 I 種						
建物概要	防火指定	指定なし			耐火種別	その他						
	規模	階数	平屋建	軒高	3.530m	最高高さ	4.330m	勾配	5/180(片流し)			
	建築面積	計算式は産物求積図による。			床面積	計算式は産物求積図による。						
構造概要	基礎形式	鉄筋コンクリート布基礎			地耐力	30KN/m ² (長期)						
	軸組	軽量鉄骨ブレース構造			風圧力	基準風速:	30 m/s	地表粗度:	Ⅲ			
	床荷重	積雪			積雪	58cm						
外部仕上	外壁	窯業系サイディング	t=16(通気金具止め)ヨコ張り		上屋 (風除室前)	カラーガルバリウム鋼板	t=0.5 H=80 割先キャップ					
		透湿防水シート				パラペット: 窯業系サイディング	t=16(通気金具止め)					
		鋼製筋線				軒天: スパンドレル	LGS W=25					
開口部	外部建具	符号	仕様	硝子	有効寸法 W×H	符号	仕様	硝子	有効寸法 W×H			
		AD-1	アルミ樹脂断熱サッシ (片開F1X)	強化ガラス t=5	1000×2350	AW-1	アルミ製引違い窓	FL3+A12+FL3 網戸付	1600×1300			
						AW-2	アルミ製引違い窓	F4+A12+FL3 網戸付	1600×500			
階段	鋼製内部階段				鋼製外部階段							
板金金物	水切・軒先葺き	カラーガルバリウム鋼板 t=0.35			礎	軒礎	カラーガルバリウム鋼板 120型					
	軒先見切・葺木	カラーガルバリウム鋼板 t=0.5 曲げ加工				壁礎	カラーガルバリウム鋼板 754					
設備概要	電気設備				機械設備				消防設備			
	工事項目	含む	別途	備考	工事項目	含む	別途	備考	工事項目	含む	別途	備考
	受変電		○		給排水		○		消火器		○	
特記事項												

室内仕上表

階名	室名	床	印木	壁	天井	廻縁	天井高	備考
1階	炊事室(研修室)	ビニル床シート t=2 土間コンクリート金ゴテ仕上	ソフト巾木 (H=60)	クイックパネルシウム板 t=6(不燃) EP塗装	クイックパネルシウム板 t=6(不燃) EP塗装	塩ビ製	2400	フラインド・火気専用有 流し処理: 化粧クイックパネル
	トイレ	ビニル床シート t=2 土間コンクリート金ゴテ仕上	ソフト巾木 (H=60)	ビニルクロス貼 下地) 石膏ボード t=12.5	化粧石膏ボード t=9.5 軽鉄下地	塩ビ製	2400	
	風除室	土間コンクリート金ゴテ仕上 一部: ビニル床シート t=2	ソフト巾木 (H=60)	ビニルクロス貼 下地) 石膏ボード t=12.5	化粧石膏ボード t=9.5 軽鉄下地	塩ビ製	2400	床見切りSUS
	集会所(和室)	畳敷き+木床組み(合板t=12・根太) 土間コンクリート金ゴテ仕上	畳寄せ	ビニルクロス貼 下地) 石膏ボード t=12.5	化粧石膏ボード t=9.5 石膏ボード t=12.5	木製	2400	床柱・違い種・床柱・下り壁 フラインド
	集会所(洋室)	タイルカーペット t=6.5 土間コンクリート金ゴテ仕上	ソフト巾木 (H=60)	ビニルクロス貼 下地) 石膏ボード t=12.5	化粧石膏ボード t=9.5 軽鉄下地	塩ビ製	2400	フラインド
<p>防火材料認定番号</p> <p>※NM: 不燃材料・QM: 準不燃材料 石膏ボード t=9.5: QM-9828 石膏ボード t=12.5: NM-8619・8612 不燃積層石膏ボード t=9.5: NM-0441 無機繊維強化石膏ボード t=21: NM-8615 化粧石膏ボード(壁) t=9.5: QM-9824・9072 化粧石膏ボード(天井) t=12.5: NM-0128 化粧石膏ボード(天井) t=9.5: QM-0524 シーリング石膏ボード t=9.5・12.5: QM-9826 シーリング石膏ボード t=12.5: NM-9639 硬質石膏ボード t=12.5: NM-1908 強化石膏ボード t=12.5・15・21: NM-8615 ロックウール化粧吸音板 t=9: NM-8599</p> <p>塗装略号</p> <p>FE: フタル酸樹脂エナメル塗 VP: 塩化ビニル樹脂エナメル塗 AE: アクリル樹脂エナメル塗 EP: 合成樹脂エマルジョンペイント塗 FUE: フッ素樹脂エナメル塗 CL: クリアラッカー塗 DS: オイルステイン塗</p> <p>特記事項</p> <p>1. 居室及び居室と相互に通気確保される部分の内装仕上材(塗料・接着材・裏打ち材・壁紙・床材を含む。)は、F☆☆☆☆認定材料を使用の事。 2. トイレブースの扉は、ポリエステル化粧合板とし、H寸法は1900mmとする。 3. ラインング天板は、ポリ合板とする。 4. カーテンレールはアルミ製、ダブルとする。 5. 天井取付口はアルミ製、450角とする。</p>								
<p>特記事項</p> <p>※居室及び居室と相互に通気確保される部分には、令第20条の8に適合する機械換気設備(24時間換気システム)を設置する事。 ※天井裏、小屋裏、床裏、物入れ等に使用するグラスウール及び合板類は、F☆☆☆☆以上の認定材料とする事。 ※本建築物は木造建築物等以外の「その他の建築物」とします。 ※壁ブレースは、内ブレースとします。 ※地中障害物・土壌汚染の調査及び除去は別途とさせていただきます。 ※日照・風害・電波障害等の近隣保障は別途とさせていただきます。 ※住宅用サッシを採用しているため、マスターキー対応は出来ません。 ※使用材料には石膏ボード及びクイックパネルは含有物は使用しない。 ※総重量が15kgを超える給湯器を設置する場合は、平成24年国土交通省第1447号に基づき設置する事。 ※定格出力3.75kw以上のものについては騒音規制法及び条例の届出を行うこと。</p>								

釜石湾漁業協同組合
尾崎白浜コミュニティ番屋



管理建築士 承認 検図 製図 改定番号 改定月日 改定内容

一級建築士 登録347280号 赤沼圭一郎

一級建築士 登録157355号 村上三郎

特記

図面内容

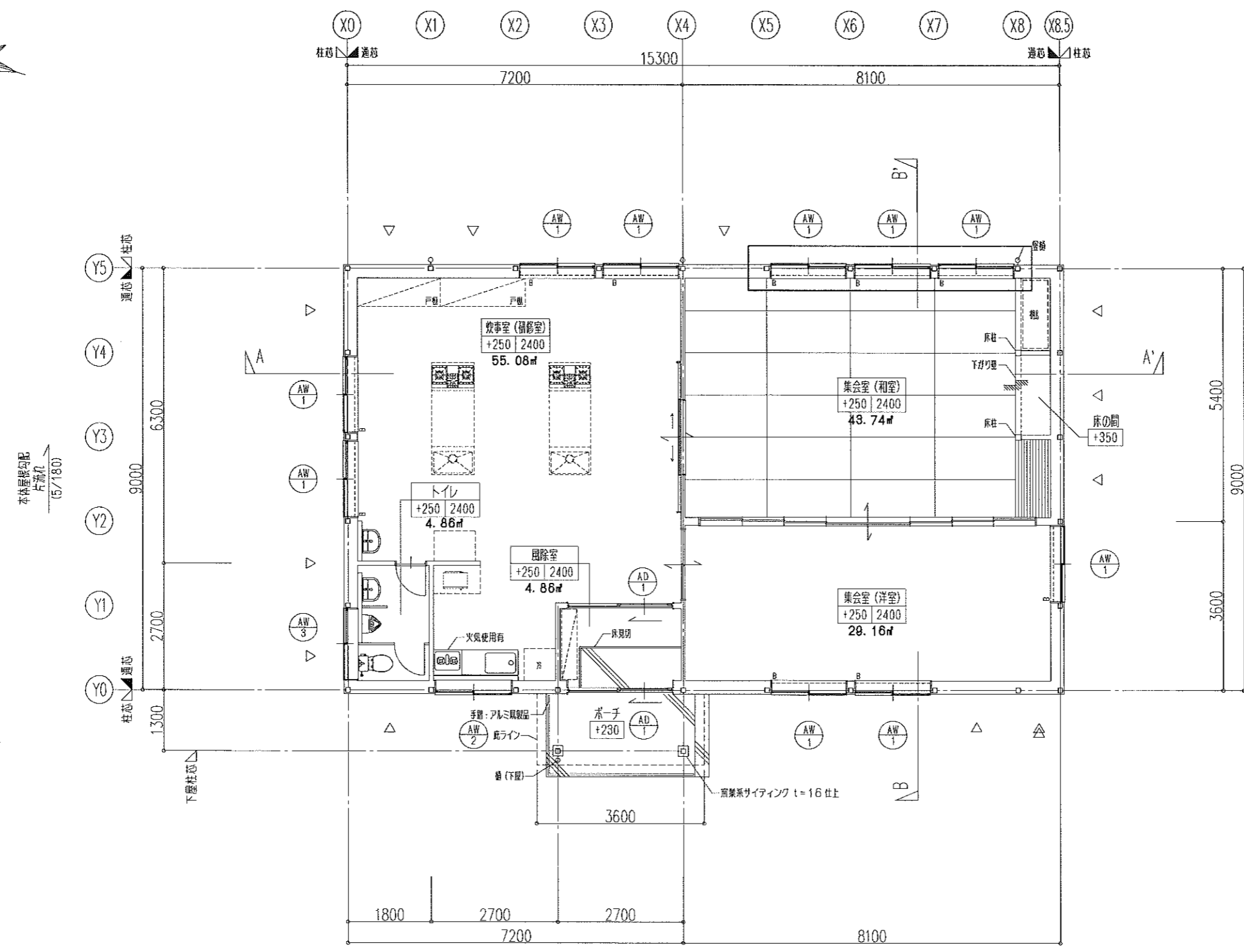
設計概要・室内仕上表

縮尺 A3 N.S

業務番号 0000000

図面区分 建築意匠

図面番号 A-08 枚の内 04



平面図 S=1/100

各居室の主たる用途

- ※ 食事室（研修室）・・・主に調理場として使用し、居住の用に供さない
- ※ 集会室（和室）・・・主に休憩等に利用し、居住の用に供さない
- ※ 集会室（洋室）・・・主に休憩等に利用し、居住の用に供さない

凡例

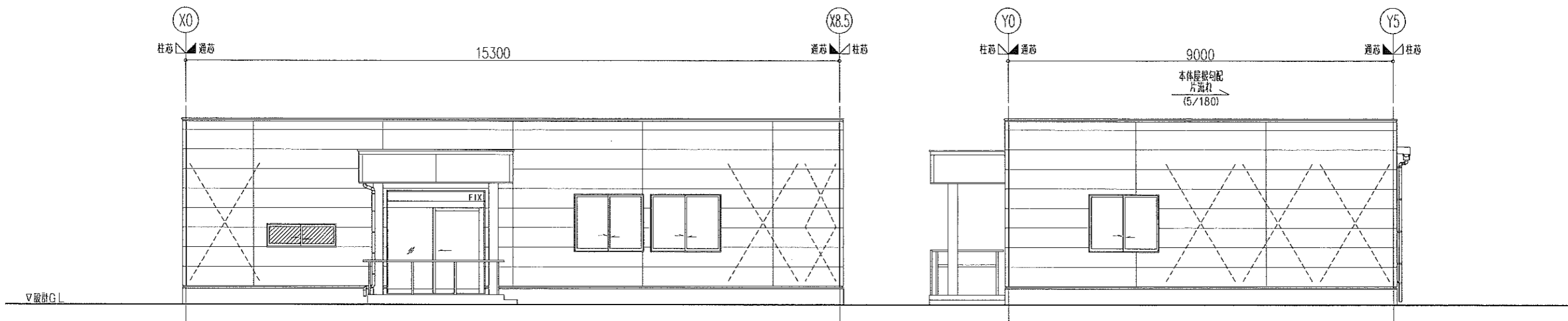
※	室名	「床高」とは
※	床高	1階：設けGLからの高さを示す。
※	B	は「フラインド」を示す。
※	C	は「カーテン」を示す。
※	□	は設けGLからの高さを示す。
※	△	は「1段ブレース」の位置を示す。
※	△	は「2段ブレース」の位置を示す。

釜石湾漁業協同組合
尾崎白浜コミュニティー番屋

Akanuma Architects Studio
株式会社 赤沼設計
宮古市保久田7番1号 TEL (0193) 62-0516 FAX (0193) 64-2153

管理建築士	承認	検図	製図	改定番号	改定月日	改定内容	特記
一級建築士 登録347280号 赤沼圭一郎	一級建築士 登録157335号 村上三郎	設計担当					

図面内容	縮尺	業務番号
平面図	A3 1/100	0000000
		図面区分 建築意匠
		図面番号 A-08 枚の内 05

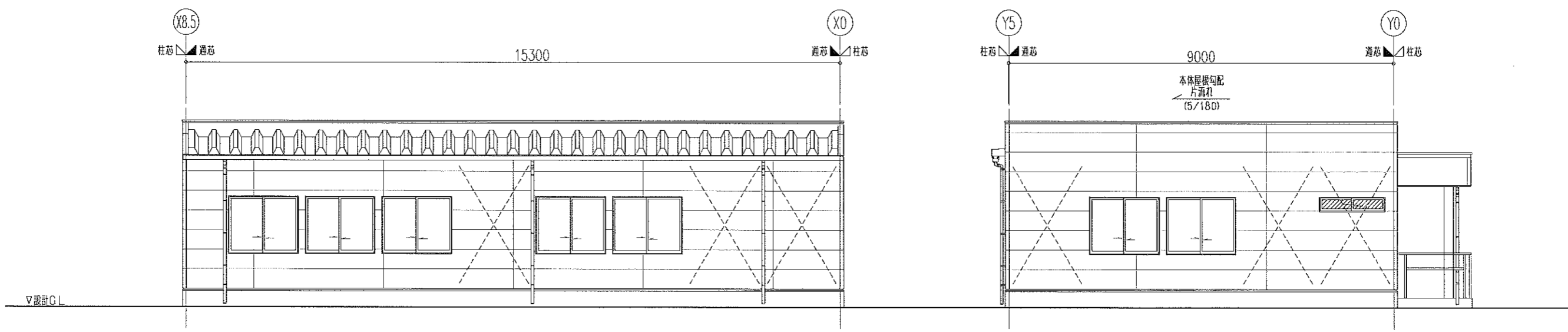


Y0通 立面図 S=1/100

X8.5通 立面図 S=1/100

凡例

- 硝子: FL3+A12+FL3
- ▨ 硝子: F4+A12+FL3



Y5通 立面図 S=1/100

X0通 立面図 S=1/100

